

Lampiran 1. Tabulasi Data

Financial distress

No.	Kode	Tahun	Total aset	aktiva lancar	utang lancar
1	AALI	2016	24.226.122.000.000	4.051.544.000.000	3.942.967.000.000
2	AALI	2017	24.935.426.000.000	4.245.730.000.000	2.309.417.000.000
3	AALI	2018	26.856.967.000.000	4.500.628.000.000	3.076.530.000.000
4	AALI	2019	26.974.124.000.000	4.472.011.000.000	1.566.765.000.000
5	ACES	2016	3.731.101.667.891	2.822.069.744.478	388.653.022.672
6	ACES	2017	4.428.840.550.479	3.358.272.302.312	478.208.556.747
7	ACES	2018	5.321.180.855.541	4.096.280.475.383	631.055.459.387
8	ACES	2019	5.920.169.803.449	4.584.328.815.680	567.618.484.153
9	APLN	2016	25.711.953.382.000	8.173.958.870.000	7.654.752.699.000
10	APLN	2017	28.790.116.014.000	9.432.973.701.000	7.220.222.779.000
11	APLN	2018	29.583.829.904.000	8.275.422.732.000	7.885.085.872.000
12	APLN	2019	29.460.345.080.000	8.170.838.065.000	4.909.431.582.000
13	ASSA	2016	3.029.807.463.353	292.211.049.808	596.788.731.977
14	ASSA	2017	3.307.396.918.555	343.676.979.857	802.405.786.738
15	ASSA	2018	4.062.536.132.739	536.760.828.132	1.150.241.108.007
16	ASSA	2019	4.849.223.630.042	652.506.417.924	1.240.237.695.433
17	BKSL	2016	11.359.506.311.011	4.019.040.145.498	2.848.671.180.828
18	BKSL	2017	14.977.041.120.833	4.596.876.388.019	2.954.287.128.281
19	BKSL	2018	16.252.732.184.207	4.547.349.270.546	3.093.284.238.071
20	BKSL	2019	17.275.272.609.213	4.726.295.211.213	3.303.530.868.409
21	INTP	2016	30.150.580.000.000	14.424.622.000.000	3.187.742.000.000
22	INTP	2017	28.863.676.000.000	12.883.074.000.000	3.479.024.000.000
23	INTP	2018			

			27.788.562.000.000	12.315.796.000.000	3.925.649.000.000
24	INTP	2019	27.707.749.000.000	12.832.949.400.000	3.873.487.000.000
25	JPFA	2016	19.251.026.000.000	10.755.503.000.000	5.193.549.000.000
26	JPFA	2017	21.088.870.000.000	11.189.325.000.000	4.769.640.000.000
27	JPFA	2018	23.038.028.000.000	12.415.809.000.000	6.904.477.000.000
28	JPFA	2019	25.185.009.000.000	12.191.930.000.000	7.033.796.000.000
29	JRPT	2016	8.484.436.652.000	3.033.295.022.000	3.111.632.814.000
30	JRPT	2017	9.472.682.688.000	3.448.797.910.000	3.093.711.769.000
31	JRPT	2018	10.541.248.267.000	3.923.648.209.000	3.480.039.223.000
32	JRPT	2019	11.164.935.100.000	3.882.837.365.000	3.385.768.357.000
33	KLBF	2016	15.226.009.210.657	9.572.529.767.897	2.317.161.787.100
34	KLBF	2017	16.616.239.416.335	10.043.950.500.578	2.227.336.011.715
35	KLBF	2018	18.146.206.145.369	10.648.288.386.726	2.286.167.471.594
36	KLBF	2019	20.264.726.862.584	11.222.490.978.401	2.577.108.805.851
37	LPPF	2016	4.858.878.000.000	2.974.052.000.000	2.588.354.000.000
38	LPPF	2017	5.427.426.000.000	2.973.749.000.000	2.610.824.000.000
39	LPPF	2018	5.036.396.000.000	3.014.408.000.000	2.739.811.000.000
40	LPPF	2019	4.832.910.000.000	2.748.781.000.000	2.597.839.000.000
41	LSIP	2016	9.459.088.000.000	1.919.661.000.000	780.627.000.000
42	LSIP	2017	9.744.381.000.000	2.168.414.000.000	416.258.000.000
43	LSIP	2018	10.037.294.000.000	2.444.027.000.000	524.814.000.000
44	LSIP	2019	10.225.322.000.000	2.192.494.000.000	466.806.000.000
45	MAIN	2016	3.826.862.840.000	1.671.749.560.000	1.385.790.005.000
46	MAIN	2017	4.072.245.477.000	1.695.042.774.000	1.865.529.073.000
47	MAIN	2018	4.335.844.455.000	1.951.708.333.000	1.150.319.584.000
48	MAIN	2019	4.648.577.041.000	2.012.839.154.000	1.704.083.523.000
49	MAPI	2016	10.683.437.788.000	6.616.255.899.000	4.181.304.246.000
50	MAPI	2017	11.425.390.076.000	6.798.522.370.000	4.564.694.686.000
51	MAPI	2018			

			12.632.671.000.000	7.312.798.000.000	5.418.884.000.000
52	MAPI	2019	13.937.115.000.000	8.160.173.000.000	5.673.585.000.000
53	MIKA	2016	4.176.188.101.672	2.830.227.702.473	255.113.007.336
54	MIKA	2017	4.712.039.481.525	2.449.405.299.014	311.709.573.423
55	MIKA	2018	5.089.416.875.753	2.417.657.675.136	311.891.416.187
56	MIKA	2019	5.576.085.408.175	2.475.229.826.873	430.760.170.055
57	MNCN	2016	14.239.867.000.000	6.638.010.000.000	4.198.739.000.000
58	MNCN	2017	15.057.291.000.000	6.718.435.000.000	1.459.288.000.000
59	MNCN	2018	16.339.552.000.000	7.336.848.000.000	2.153.719.000.000
60	MNCN	2019	17.836.430.000.000	7.636.544.000.000	2.139.487.000.000
61	PWON	2016	20.674.141.654.000	6.126.852.547.000	4.618.261.907.000
62	PWON	2017	23.358.717.736.000	8.427.605.641.000	4.913.178.190.000
63	PWON	2018	25.018.080.224.000	9.472.787.624.000	4.096.381.121.000
64	PWON	2019	26.095.153.343.000	9.642.587.369.000	3.373.096.633.000
65	RALS	2016	4.647.009.000.000	2.830.815.000.000	1.008.981.000.000
66	RALS	2017	4.891.922.000.000	3.093.496.000.000	1.048.640.000.000
67	RALS	2018	5.243.047.000.000	3.557.488.000.000	1.093.095.000.000
68	RALS	2019	5.649.823.000.000	4.017.659.000.000	1.135.638.000.000
69	SCMA	2016	4.820.611.941.000	2.952.180.869.000	990.467.600.000
70	SCMA	2017	5.385.807.878.000	2.708.606.433.000	743.336.338.000
71	SCMA	2018	6.138.226.584.000	3.792.453.424.000	920.388.397.000
72	SCMA	2019	6.716.724.073.000	3.559.331.625.000	988.970.149.000
73	SIDO	2016	2.987.614.000.000	1.794.125.000.000	215.686.000.000
74	SIDO	2017	3.158.198.000.000	1.628.901.000.000	208.507.000.000
75	SIDO	2018	3.337.628.000.000	1.543.597.000.000	435.014.000.000
76	SIDO	2019	3.536.898.000.000	1.716.235.000.000	472.191.000.000
77	SMCB	2016	19.763.133.000.000	2.466.950.000.000	5.311.358.000.000
78	SMCB	2017	19.626.403.000.000	2.927.011.000.000	5.384.803.000.000
79	SMCB	2018			

			18.667.187.000.000	2.597.672.000.000	9.739.775.000.000
80	SMCB	2019	19.567.498.000.000	3.206.838.000.000	2.963.506.000.000
81	SMRA	2016	20.810.319.657.000	8.664.233.108.000	4.217.371.528.000
82	SMRA	2017	21.662.950.720.000	9.158.268.565.000	6.275.827.667.000
83	SMRA	2018	23.299.242.068.000	10.498.095.322.000	7.229.216.830.000
84	SMRA	2019	24.441.657.276.000	11.150.744.753.000	9.017.332.185.000
85	SSIA	2016	7.195.448.327.618	3.380.678.959.089	1.896.353.464.038
86	SSIA	2017	8.851.436.967.401	5.085.335.030.413	2.640.028.081.531
87	SSIA	2018	7.404.167.100.524	3.458.662.374.618	2.033.129.970.843
88	SSIA	2019	8.092.446.814.970	4.057.603.566.934	1.713.172.966.844
89	SSMS	2016	7.162.970.110.000	1.796.842.193.000	1.314.577.874.000
90	SSMS	2017	9.773.852.468.000	4.724.577.403.000	1.122.416.497.000
91	SSMS	2018	11.296.112.298.000	6.102.755.239.000	1.156.484.796.000
92	SSMS	2019	11.845.204.657.000	3.286.526.354.000	1.308.913.204.000
93	TINS	2016	9.548.631.000.000	5.237.907.000.000	3.061.232.000.000
94	TINS	2017	11.876.309.000.000	6.996.966.000.000	3.402.526.000.000
95	TINS	2018	15.117.948.000.000	9.016.657.000.000	6.635.425.000.000
96	TINS	2019	20.361.278.000.000	12.307.055.000.000	11.958.185.000.000
97	TOWR	2016	18.786.810.000.000	3.594.550.000.000	3.302.952.000.000
98	TOWR	2017	18.763.478.000.000	3.049.717.000.000	2.230.487.000.000
99	TOWR	2018	22.959.618.000.000	2.275.390.000.000	4.751.801.000.000
100	TOWR	2019	27.665.695.000.000	2.474.389.000.000	4.565.104.000.000

No.	Kode	Tahun	X1=(Modal Kerja)/Total Aset	Pendapatan yang ditahan	X2 = Pendapatan yang ditahan/Total Aset	Pendapatan sebelum bunga dan pajak
1	AALI	2016	0,004481815	12.136.445.000.000	0,500965239	2.208.778.000.000
2	AALI	2017	0,077653095	13.065.943.000.000	0,523991168	2.938.505.000.000
3	AALI	2018	0,053025273		0,520893852	

				13.989.629.000.000		1.332.426.000.000
4	AALI	2019	0,107704925	13.651.380.000.000	0,50609169	1.483.646.000.000
5	ACES	2016	0,652197913	2.281.850.584.826	0,611575558	863.127.561.485
6	ACES	2017	0,650297457	2.669.380.365.072	0,602726681	959.980.347.383
7	ACES	2018	0,651213539	3.234.114.092.793	0,607781276	1.202.709.103.365
8	ACES	2019	0,678478906	3.687.128.907.035	0,622807965	1.280.008.338.244
9	APLN	2016	0,020193183	4.366.549.106.000	0,169825647	960.933.911.000
10	APLN	2017	0,076858006	5.689.458.536.000	0,197618465	1.896.492.410.000
11	APLN	2018	0,013194264	5.630.294.079.000	0,190316605	208.788.816.000
12	APLN	2019	0,110704965	5.616.636.380.000	0,190650733	131.221.349.000
13	ASSA	2016	0,100527075	184.816.937.923	0,060999565	88.814.963.188
14	ASSA	2017	0,138697839	265.885.467.889	0,080391158	138.197.075.844
15	ASSA	2018	0,151009187	365.551.302.328	0,089981059	182.337.295.412
16	ASSA	2019	0,121201108	470.096.564.261	0,096942645	117.377.160.073
17	BKSL	2016	0,103029915	1.558.949.560.655	0,13723744	562.390.582.418
18	BKSL	2017	0,109673817	2.021.190.028.185	0,134952559	468.310.373.708
19	BKSL	2018	0,089465883	2.363.534.145.437	0,145423804	368.537.710.838
20	BKSL	2019	0,082358431	2.418.505.697.101	0,139998121	68.107.602.184
21	INTP	2016	0,372692001	21.483.459.000.000	0,71253883	4.146.379.000.000
22	INTP	2017	0,325809159	19.923.413.000.000	0,69025903	2.287.274.000.000
23	INTP	2018	0,301928074	18.492.488.000.000	0,665471211	1.400.822.000.000
24	INTP	2019	0,323355838	18.303.116.000.000	0,660577516	2.274.833.000.000
25	JPFA	2016	0,288917276	4.443.855.000.000	0,230837307	2.766.591.000.000
26	JPFA	2017	0,304411047	4.724.932.000.000	0,22404861	1.740.595.000.000
27	JPFA	2018	0,239227594	5.861.050.000.000	0,254407626	3.089.939.000.000
28	JPFA	2019	0,204809695	6.975.985.000.000	0,276989577	2.572.708.000.000
29	JRPT	2016	0,009233116	3.904.522.910.000	0,460198251	1.027.479.880.000
30	JRPT	2017	0,037485278	4.692.015.973.000	0,495320716	1.162.352.423.000
31	JRPT	2018	0,042083155		0,509657652	

				5.372.427.838.000		1.081.417.358.000
32	JRPT	2019	0,044520546	6.057.628.179.000	0,542558297	1.055.706.814.000
33	KLBF	2016	0,476511467	11.261.148.161.801	0,739599458	3.091.188.460.230
34	KLBF	2017	0,470420189	12.610.504.063.055	0,758926478	3.241.186.725.992
35	KLBF	2018	0,460819239	13.871.718.983.242	0,764441827	3.306.399.669.021
36	KLBF	2019	0,426622191	15.135.159.090.134	0,746872099	3.402.616.824.533
37	LPPF	2016	0,079380054	4.923.986.000.000	1,013399801	2.532.666.000.000
38	LPPF	2017	0,066868715	5.396.728.000.000	0,994343912	2.396.300.000.000
39	LPPF	2018	0,05452252	5.208.079.000.000	1,034088463	1.575.321.000.000
40	LPPF	2019	0,031232115	5.255.184.000.000	1,087374687	1.763.009.000.000
41	LSIP	2016	0,120416894	5.865.180.000.000	0,620057663	778.561.000.000
42	LSIP	2017	0,179811935	6.322.940.000.000	0,648880622	1.006.236.000.000
43	LSIP	2018	0,191208208	6.531.765.000.000	0,650749594	417.052.000.000
44	LSIP	2019	0,168766128	6.695.153.000.000	0,65476207	352.743.000.000
45	MAIN	2016	0,074724276	931.360.173.000	0,243374328	281.221.622.000
46	MAIN	2017	0,041865428	883.120.156.000	0,216863193	4.359.212.000
47	MAIN	2018	0,184828759	1.078.619.189.000	0,248767962	398.187.122.000
48	MAIN	2019	0,066419386	1.206.775.744.000	0,259601107	248.776.840.000
49	MAPI	2016	0,227918363	1.859.577.857.000	0,174061748	401.490.328.000
50	MAPI	2017	0,195514347	2.147.886.869.000	0,187992432	597.451.062.000
51	MAPI	2018	0,149921897	2.812.567.000.000	0,222642306	1.173.417.000.000
52	MAPI	2019	0,17841483	3.575.664.000.000	0,25655697	1.625.502.000.000
53	MIKA	2016	0,616618465	1.463.001.295.111	0,35031978	896.309.622.206
54	MIKA	2017	0,453666769	1.622.072.893.191	0,34424009	877.154.672.813
55	MIKA	2018	0,413753935	2.293.233.087.397	0,450588573	850.147.997.720
56	MIKA	2019	0,366649631	2.746.061.703.612	0,492471241	1.004.330.166.327
57	MNCN	2016	0,171298721	6.453.202.000.000	0,45317853	2.152.932.000.000
58	MNCN	2017	0,349275776	7.309.991.000.000	0,485478497	2.415.650.000.000
59	MNCN	2018	0,317213654		0,53000578	

				8.660.057.000.000		2.103.569.000.000
60	MNCN	2019	0,308192671	10.682.594.000.000	0,598919963	2.939.118.000.000
61	PWON	2016	0,072969929	7.103.616.297.000	0,343599092	1.731.763.680.000
62	PWON	2017	0,150454639	8.758.678.943.000	0,37496403	2.071.691.771.000
63	PWON	2018	0,214900842	11.011.590.256.000	0,440145293	2.853.882.334.000
64	PWON	2019	0,240254987	13.393.006.038.000	0,5132373	3.270.697.901.000
65	RALS	2016	0,392044431	3.177.049.000.000	0,683676102	465.065.000.000
66	RALS	2017	0,418006665	3.341.608.000.000	0,683086934	466.592.000.000
67	RALS	2018	0,47003069	3.659.800.000.000	0,698029219	717.172.000.000
68	RALS	2019	0,510108193	3.970.557.000.000	0,702775467	733.161.000.000
69	SCMA	2016	0,406942789	2.373.980.793.000	0,492464613	2.023.551.865.000
70	SCMA	2017	0,364897921	2.856.400.883.000	0,530356995	1.782.043.501.000
71	SCMA	2018	0,467898177	3.535.987.916.000	0,576060181	1.859.188.000.000
72	SCMA	2019	0,38268082	3.784.887.824.000	0,563502056	1.373.065.504.000
73	SIDO	2016	0,528327622	486.670.000.000	0,162895876	629.082.000.000
74	SIDO	2017	0,449748243	528.864.000.000	0,167457518	681.889.000.000
75	SIDO	2018	0,332146962	432.468.000.000	0,129573458	867.837.000.000
76	SIDO	2019	0,351733072	594.561.000.000	0,168102388	1.073.835.000.000
77	SMCB	2016	0,143924954	1.063.041.000.000	0,053789093	172.032.000.000
78	SMCB	2017	0,125228856	304.996.000.000	0,015540086	690.455.000.000
79	SMCB	2018	0,382601996	522.989.000.000	0,028016487	39.163.000.000
80	SMCB	2019	0,012435519	23.937.000.000	0,001223304	1.246.125.000.000
81	SMRA	2016	0,213685405	4.682.327.842.000	0,225000284	877.504.997.000
82	SMRA	2017	0,133058554	4.943.312.285.000	0,228192011	798.948.092.000
83	SMRA	2018	0,140299778	5.331.907.420.000	0,228844672	969.027.135.000
84	SMRA	2019	0,087285921	5.788.884.251.000	0,236844997	922.919.835.000
85	SSIA	2016	0,206286728	1.887.407.388.148	0,262305739	93.242.525.917
86	SSIA	2017	0,276261014	2.991.495.480.712	0,337967213	1.698.096.567.386
87	SSIA	2018	0,192531096		0,394182628	

				2.918.594.043.515		125.167.889.151
88	SSIA	2019	0,289706025	2.959.067.511.235	0,36565795	164.833.004.075
89	SSMS	2016	0,067327423	1.609.975.348.000	0,224763656	847.387.716.000
90	SSMS	2017	0,368550775	2.082.436.280.000	0,213061972	1.093.697.928.000
91	SSMS	2018	0,437873696	1.903.918.467.000	0,168546347	340.868.812.000
92	SSMS	2019	0,166954747	1.872.496.929.000	0,158080589	154.592.621.000
93	TINS	2016	0,227956762	688.306.000.000	0,07208426	414.970.000.000
94	TINS	2017	0,302656322	938.904.000.000	0,079056885	716.211.000.000
95	TINS	2018	0,157510265	541.191.000.000	0,035797914	199.058.000.000
96	TINS	2019	0,017133993	- 601.452.000.000	-0,02953901	- 722.414.000.000
97	TOWR	2016	0,015521422	5.451.801.000.000	0,290193013	3.110.398.000.000
98	TOWR	2017	0,043660882	6.545.818.000.000	0,348859524	3.422.148.000.000
99	TOWR	2018	- 0,107859416	7.547.136.000.000	0,328713483	3.790.077.000.000
100	TOWR	2019	- 0,075570666	8.704.296.000.000	0,314624158	3.927.693.000.000

No.	Kode	Tahun	X3 = Pendapatan sebelum bunga dan pajak/Total Aset	Market Value of Equit	Book Value of Total Liabilities	X4 = Market Value of Equity/Book Value of Total Liabilities
1	AALI	2016	0,091173404	17.593.482.000.000	6.632.640.000.000	2,652560971
2	AALI	2017	0,117844588	18.536.438.000.000	6.398.988.000.000	2,89677649
3	AALI	2018	0,049611931	19.474.522.000.000	7.382.445.000.000	2,637950164
4	AALI	2019	0,055002565	18.978.527.000.000	7.995.597.000.000	2,373622257
5	ACES	2016	0,231333166	3.048.727.694.796	682.373.973.095	4,467825291
6	ACES	2017	0,216756584	3.510.421.847.790	918.418.702.689	3,822245603
7	ACES	2018	0,22602297	4.235.471.045.929	1.085.709.809.612	3,901107836
8	ACES	2019	0,216211423	4.742.494.275.864	1.177.675.527.585	4,026995692
9	APLN	2016	0,037373042	9.970.762.709.000	15.741.190.673.000	0,633418584
10	APLN	2017	0,065873038	11.496.977.549.000	17.293.138.465.000	0,664828861
11	APLN	2018	0,007057532			0,694862986

				12.128.831.983.000	17.454.997.921.000	
12	APLN	2019	0,004454169	12.835.945.610.000	16.624.399.470.000	0,772114844
13	ASSA	2016	0,029313732	90.362.803.528	2.126.179.428.075	0,042500084
14	ASSA	2017	0,041784243	985.809.663.441	2.321.587.255.114	0,424627445
15	ASSA	2018	0,044882627	1.138.411.931.126	2.924.124.201.613	0,389317229
16	ASSA	2019	0,024205351	1.338.152.253.649	3.511.071.376.393	0,381123626
17	BKSL	2016	0,049508365	7.160.248.908.120	4.199.257.402.891	1,705122649
18	BKSL	2017	0,031268551	9.942.554.632.114	5.034.486.488.719	1,974889525
19	BKSL	2018	0,022675431	10.621.125.569.214	5.631.606.614.993	1,885984994
20	BKSL	2019	0,003942491	10.696.922.809.139	6.578.349.800.074	1,626079964
21	INTP	2016	0,137522363	26.138.703.000.000	4.011.877.000.000	6,515330106
22	INTP	2017	0,07924403	24.556.507.000.000	4.307.269.000.000	5,701177939
23	INTP	2018	0,050410021	23.221.589.000.000	4.566.973.000.000	5,084678407
24	INTP	2019	0,082100967	23.080.261.000.000	4.627.488.000.000	4,98764362
25	JPFA	2016	0,143711353	9.372.964.000.000	9.878.062.000.000	0,948866691
26	JPFA	2017	0,082536191	9.795.628.000.000	11.293.242.000.000	0,867388479
27	JPFA	2018	0,134123415	10.214.809.000.000	12.823.219.000.000	0,796586957
28	JPFA	2019	0,102152356	11.448.168.000.000	13.736.841.000.000	0,833391607
29	JRPT	2016	0,121101721	4.906.398.903.000	3.578.037.749.000	1,371254092
30	JRPT	2017	0,122705728	5.976.495.533.000	3.496.187.155.000	1,709432381
31	JRPT	2018	0,102589118	6.693.348.687.000	3.847.899.580.000	1,739481124
32	JRPT	2019	0,094555571	7.402.497.916.000	3.762.437.184.000	1,967474154
33	KLBF	2016	0,203020267	12.463.847.141.085	2.762.162.069.572	4,512351856
34	KLBF	2017	0,195061388	13.894.031.782.689	2.722.207.633.646	5,103957395
35	KLBF	2018	0,182208867	15.294.594.796.354	2.851.611.349.015	5,363492049
36	KLBF	2019	0,167908349	16.705.582.476.031	3.559.144.386.553	4,693707437
37	LPPF	2016	0,521245028	1.855.243.000.000	3.003.635.000.000	0,617665928
38	LPPF	2017	0,441516844	2.327.985.000.000	3.099.441.000.000	0,751098343
39	LPPF	2018	0,312787358			0,563822282

				1.815.828.000.000	3.220.568.000.000	
40	LPPF	2019	0,364792434	1.746.627.000.000	3.086.283.000.000	0,565932223
41	LSIP	2016	0,082308252	7.645.984.000.000	1.813.104.000.000	4,217068629
42	LSIP	2017	0,103263204	8.122.165.000.000	1.622.216.000.000	5,006833245
43	LSIP	2018	0,041550243	8.332.119.000.000	1.705.175.000.000	4,88637178
44	LSIP	2019	0,034497007	8.498.500.000.000	1.726.822.000.000	4,921468455
45	MAIN	2016	0,073486204	1.744.673.771.000	2.082.189.069.000	0,837903626
46	MAIN	2017	0,001070469	1.701.152.698.000	2.371.092.779.000	0,717455138
47	MAIN	2018	0,091836118	1.896.646.094.000	2.344.198.361.000	0,809080889
48	MAIN	2019	0,053516773	2.028.641.621.000	2.537.250.235.000	0,799543377
49	MAPI	2016	0,037580631	3.203.510.273.000	7.479.927.515.000	0,428280925
50	MAPI	2017	0,052291524	4.242.414.145.000	7.182.975.931.000	0,590620682
51	MAPI	2018	0,092887482	6.062.186.000.000	6.570.485.000.000	0,922639044
52	MAPI	2019	0,116631168	7.370.545.000.000	6.566.570.000.000	1,122434543
53	MIKA	2016	0,214623863	3.636.414.833.375	539.773.268.297	6,736930202
54	MIKA	2017	0,186151809	4.030.514.864.860	681.524.616.665	5,913968133
55	MIKA	2018	0,167042319	4.449.920.417.711	639.496.458.042	6,958475472
56	MIKA	2019	0,180113842	4.792.650.989.851	783.434.418.324	6,11748843
57	MNCN	2016	0,151190457	9.487.098.000.000	4.752.769.000.000	1,996120156
58	MNCN	2017	0,160430585	9.801.083.000.000	5.256.208.000.000	1,864668027
59	MNCN	2018	0,128740923	10.642.305.000.000	56.970.247.000.000	0,186804614
60	MNCN	2019	0,164781742	12.525.502.000.000	5.310.928.000.000	2,358439429
61	PWON	2016	0,08376472	11.019.693.800.000	9.654.447.854.000	1,141411085
62	PWON	2017	0,088690304	12.791.490.025.000	10.567.227.711.000	1,210486835
63	PWON	2018	0,114072795	15.311.681.466.000	9.706.398.758.000	1,577483251
64	PWON	2019	0,12533737	18.095.643.057.000	7.999.510.286.000	2,262093855
65	RALS	2016	0,100078351	3.337.399.000.000	1.309.610.000.000	2,548391506
66	RALS	2017	0,095380098	3.494.345.000.000	1.397.577.000.000	2,500287998
67	RALS	2018	0,136785346			2,703810164

				3.827.465.000.000	1.415.582.000.000	
68	RALS	2019	0,129767074	4.168.930.000.000	1.480.893.000.000	2,815145996
69	SCMA	2016	0,419770745	3.705.408.156.000	1.115.203.785.000	3,322628748
70	SCMA	2017	0,330877659	4.405.393.260.000	980.414.618.000	4,49339818
71	SCMA	2018	0,302886831	5.451.250.131.000	1.138.592.812.000	4,78770819
72	SCMA	2019	0,204424879	5.488.598.527.000	1.228.125.546.000	4,469085872
73	SIDO	2016	0,210563346	2.757.885.000.000	229.729.000.000	12,00494931
74	SIDO	2017	0,215910782	2.895.865.000.000	262.333.000.000	11,0388895
75	SIDO	2018	0,260016095	2.902.614.000.000	435.014.000.000	6,672461116
76	SIDO	2019	0,303609264	3.064.707.000.000	472.191.000.000	6,490396894
77	SMCB	2016	0,008704693	8.060.595.000.000	11.702.538.000.000	0,688790329
78	SMCB	2017	0,035179905	7.196.951.000.000	12.429.452.000.000	0,579023999
79	SMCB	2018	0,002097959	6.416.350.000.000	12.250.837.000.000	0,523747888
80	SMCB	2019	0,06368341	6.982.612.000.000	12.584.886.000.000	0,554841101
81	SMRA	2016	0,04216682	8.165.555.485.000	12.644.764.172.000	0,645765739
82	SMRA	2017	0,036880853	8.353.742.063.000	13.308.969.928.000	0,627677582
83	SMRA	2018	0,0415905	9.060.704.565.000	14.238.537.503.000	0,636350788
84	SMRA	2019	0,037760117	9.451.359.922.000	14.990.297.354.000	0,630498495
85	SSIA	2016	0,012958543	3.352.827.079.343	3.842.621.248.275	0,872536444
86	SSIA	2017	0,191844169	4.476.834.418.206	4.374.602.549.195	1,023369407
87	SSIA	2018	0,01690506	4.385.006.334.887	3.019.160.765.637	1,452392461
88	SSIA	2019	0,020368747	4.478.179.841.864	3.614.266.973.106	1,239028515
89	SSMS	2016	0,118301166	3.453.797.272.000	3.709.172.838.000	0,931150265
90	SSMS	2017	0,111900393	4.053.047.440.000	5.570.625.174.000	0,727574969
91	SSMS	2018	0,030175763	4.069.182.342.000	7.226.929.956.000	0,563058223
92	SSMS	2019	0,013051072	4.068.567.272.000	7.776.637.385.000	0,523178216
93	TINS	2016	0,043458586	5.653.685.000.000	3.894.946.000.000	1,451543872
94	TINS	2017	0,060305858	6.061.493.000.000	5.814.816.000.000	1,042422151
95	TINS	2018	0,013166999			0,677703519

				6.148.352.000.000	9.072.333.000.000	
96	TINS	2019	0,035479797	5.258.405.000.000	15.102.873.000.000	0,348172497
97	TOWR	2016	0,16556286	5.959.893.000.000	12.826.917.000.000	0,464639554
98	TOWR	2017	0,182383458	7.101.812.000.000	11.661.666.000.000	0,608987772
99	TOWR	2018	0,165075787	8.033.280.000.000	14.926.338.000.000	0,538194968
100	TOWR	2019	0,141969793	8.760.621.000.000	18.905.074.000.000	0,463400514

No.	Kode	Tahun	penjualan	X5 = Penjualan/Total Aset	FINANCIAL DISTRESS / Z SCORE
1	AALI	2016	14.121.374.000.000	0,582898658	3,176207999
2	AALI	2017	17.305.688.000.000	0,694020146	3,640804328
3	AALI	2018	19.084.387.000.000	0,710593531	3,242858787
4	AALI	2019	17.452.736.000.000	0,647017712	3,084003629
5	ACES	2016	4.884.064.456.253	1,309014037	6,378861796
6	ACES	2017	5.877.966.660.390	1,327202141	5,946748508
7	ACES	2018	7.124.230.646.381	1,338843922	6,044346021
8	ACES	2019	7.986.528.789.676	1,349037115	6,151347693
9	APLN	2016	6.006.952.123.000	0,233624884	0,996658548
10	APLN	2017	7.043.036.602.000	0,244633839	1,227361302
11	APLN	2018	5.035.325.429.000	0,170205327	0,890987284
12	APLN	2019	3.792.475.607.000	0,128731541	1,005168873
13	ASSA	2016	1.570.388.327.917	0,518312912	0,600132049
14	ASSA	2017	1.689.846.194.031	0,510929361	0,844594749
15	ASSA	2018	1.862.945.638.339	0,458567155	0,780446949
16	ASSA	2019	2.329.565.792.542	0,480399744	0,774425954
17	BKSL	2016	1.206.574.998.918	0,106217204	1,607374538
18	BKSL	2017	1.623.484.966.262	0,108398245	1,715976358
19	BKSL	2018		0,081020566	1,597582665

			1.316.805.554.419		
20	BKSL	2019	951.421.027.715	0,055074154	1,338009096
21	INTP	2016	15.361.894.000.000	0,509505754	6,312217321
22	INTP	2017	14.431.211.000.000	0,499978277	5,534524189
23	INTP	2018	15.190.283.000.000	0,546637966	5,052305084
24	INTP	2019	15.939.348.000.000	0,575266796	5,145869021
25	JPFA	2016	27.063.310.000.000	1,405811306	3,105193635
26	JPFA	2017	29.602.688.000.000	1,403711436	2,861438149
27	JPFA	2018	34.012.965.000.000	1,476383526	3,025422923
28	JPFA	2019	36.742.561.000.000	1,45890601	2,915011731
29	JRPT	2016	2.381.022.659.000	0,280634149	2,133413754
30	JRPT	2017	2.405.242.304.000	0,25391353	2,420394061
31	JRPT	2018	2.330.550.693.000	0,221088683	2,365131057
32	JRPT	2019	2.423.269.696.000	0,217042882	2,520396602
33	KLBF	2016	19.374.230.957.505	1,272443139	6,244349705
34	KLBF	2017	20.182.120.166.616	1,214602153	6,535534446
35	KLBF	2018	21.074.306.186.027	1,161361555	6,592334076
36	KLBF	2019	22.633.476.361.038	1,116890275	6,033610953
37	LPPF	2016	6.431.701.000.000	1,323700863	4,915187791
38	LPPF	2017	6.527.907.000.000	1,202762967	4,570723864
39	LPPF	2018	6.661.236.000.000	1,322619587	4,193035915
40	LPPF	2019	6.558.958.000.000	1,35714466	4,446750678
41	LSIP	2016	3.847.869.000.000	0,406790697	4,217162201
42	LSIP	2017	4.738.022.000.000	0,486231193	4,950444592
43	LSIP	2018	4.019.846.000.000	0,400491009	4,605924249
44	LSIP	2019	3.699.439.000.000	0,361791932	4,544081459
45	MAIN	2016	5.237.701.149.000	1,36866707	2,530620237
46	MAIN	2017	5.441.395.835.000	1,336215085	2,010228521
47	MAIN	2018		1,546617459	2,889728664

			6.705.892.735.000		
48	MAIN	2019	7.454.920.083.000	1,603699372	2,687138566
49	MAPI	2016	12.729.191.758.000	1,191488359	2,077746594
50	MAPI	2017	14.765.635.149.000	1,292352826	2,304170359
51	MAPI	2018	17.290.618.000.000	1,36872226	2,706752659
52	MAPI	2019	19.558.025.000.000	1,403305132	3,020893215
53	MIKA	2016	2.435.465.884.784	0,583179164	6,558154089
54	MIKA	2017	2.494.711.813.100	0,529433555	5,713157316
55	MIKA	2018	2.713.087.099.834	0,533084077	6,381406897
56	MIKA	2019	3.205.020.519.049	0,574779668	5,963339903
57	MNCN	2016	6.730.276.000.000	0,472636156	3,004518804
58	MNCN	2017	7.052.686.000.000	0,468390098	3,210728769
59	MNCN	2018	7.443.905.000.000	0,455575832	2,110612364
60	MNCN	2019	8.353.365.000.000	0,468331667	3,630810909
61	PWON	2016	4.841.104.813.000	0,234162312	1,761693558
62	PWON	2017	5.717.537.579.000	0,244771038	1,96678864
63	PWON	2018	7.080.668.385.000	0,283022051	2,477206425
64	PWON	2019	7.202.001.193.000	0,275989993	3,050937933
65	RALS	2016	5.857.037.000.000	1,260388564	4,534678002
66	RALS	2017	5.622.728.000.000	1,149390362	4,410753287
67	RALS	2018	5.739.553.000.000	1,094697988	4,698706484
68	RALS	2019	5.596.398.000.000	0,990543952	4,69397294
69	SCMA	2016	4.524.135.762.000	0,938498227	5,485715757
70	SCMA	2017	4.453.848.569.000	0,826960165	5,787003043
71	SCMA	2018	5.276.794.930.000	0,859661151	6,091178062
72	SCMA	2019	5.523.362.497.000	0,82232982	5,418280007
73	SIDO	2016	2.561.806.000.000	0,857475564	9,608776809
74	SIDO	2017	2.573.840.000.000	0,814971069	8,916799058
75	SIDO	2018		0,827920907	6,261150677

			2.763.292.000.000		
76	SIDO	2019	3.067.434.000.000	0,867266741	6,412165812
77	SMCB	2016	9.458.403.000.000	0,478588238	0,760945853
78	SMCB	2017	9.382.120.000.000	0,478035634	0,576057483
79	SMCB	2018	10.377.729.000.000	0,555934271	0,37320145
80	SMCB	2019	11.057.843.000.000	0,56511277	1,115731554
81	SMRA	2016	5.397.948.907.000	0,259388082	1,354827034
82	SMRA	2017	5.640.751.809.000	0,260387049	1,235235621
83	SMRA	2018	5.661.360.114.000	0,242984733	1,248356285
84	SMRA	2019	5.941.625.762.000	0,243094226	1,179896868
85	SSIA	2016	3.796.963.231.798	0,527689597	1,703469868
86	SSIA	2017	3.274.150.704.829	0,369900471	2,417976182
87	SSIA	2018	3.681.834.788.101	0,497265221	2,202407737
88	SSIA	2019	4.006.437.811.242	0,495083614	2,160335112
89	SSMS	2016	2.722.677.818.000	0,38010459	1,720849577
90	SSMS	2017	3.240.831.859.000	0,331581827	1,874629977
91	SSMS	2018	3.710.780.545.000	0,328500678	1,524043946
92	SSMS	2019	3.277.806.795.000	0,276720149	1,052586936
93	TINS	2016	6.968.294.000.000	0,729768906	2,111276952
94	TINS	2017	9.217.160.000.000	0,776096344	2,066665227
95	TINS	2018	11.016.677.000.000	0,728715101	1,410630554
96	TINS	2019	19.302.627.000.000	0,948006653	1,009552933
97	TOWR	2016	5.053.112.000.000	0,268971262	1,516318646
98	TOWR	2017	5.337.939.000.000	0,284485584	1,789695195
99	TOWR	2018	5.867.860.000.000	0,255573067	1,451451989
100	TOWR	2019	6.454.302.000.000	0,233296218	1,327292903

Sumber: Data diolah (2020)

Ukuran Perusahaan

No.	Kode	Tahun	Total aset	Ukuran Perusahaan = Log(Total Aset)
1	AALI	2016	24.226.122.000.000	13,3842839
2	AALI	2017	24.935.426.000.000	13,3968168
3	AALI	2018	26.856.967.000.000	13,4290570
4	AALI	2019	26.974.124.000.000	13,4309473
5	ACES	2016	3.731.101.667.891	12,5718371
6	ACES	2017	4.428.840.550.479	12,6462900
7	ACES	2018	5.321.180.855.541	12,7260080
8	ACES	2019	5.920.169.803.449	12,7723342
9	APLN	2016	25.711.953.382.000	13,4101351
10	APLN	2017	28.790.116.014.000	13,4592434
11	APLN	2018	29.583.829.904.000	13,4710544
12	APLN	2019	29.460.345.080.000	13,4692378
13	ASSA	2016	3.029.807.463.353	12,4814150
14	ASSA	2017	3.307.396.918.555	12,5194863
15	ASSA	2018	4.062.536.132.739	12,6087972
16	ASSA	2019	4.849.223.630.042	12,6856722
17	BKSL	2016	11.359.506.311.011	13,0553595
18	BKSL	2017	14.977.041.120.833	13,1754260
19	BKSL	2018	16.252.732.184.207	13,2109264
20	BKSL	2019	17.275.272.609.213	13,2374249
21	INTP	2016	30.150.580.000.000	13,4792957
22	INTP	2017	28.863.676.000.000	13,4603516
23	INTP	2018	27.788.562.000.000	13,4438661
24	INTP	2019	27.707.749.000.000	13,4426012
25	JPFA	2016	19.251.026.000.000	13,2844539
26	JPFA	2017	21.088.870.000.000	13,3240533
27	JPFA	2018	23.038.028.000.000	13,3624453
28	JPFA	2019	25.185.009.000.000	13,4011421
29	JRPT	2016	8.484.436.652.000	12,9286230
30	JRPT	2017	9.472.682.688.000	12,9764730
31	JRPT	2018	10.541.248.267.000	13,0228920
32	JRPT	2019	11.164.935.100.000	13,0478562
33	KLBF	2016	15.226.009.210.657	13,1825861
34	KLBF	2017	16.616.239.416.335	13,2205327
35	KLBF	2018	18.146.206.145.369	13,2587858
36	KLBF	2019	20.264.726.862.584	13,3067408
37	LPPF	2016	4.858.878.000.000	12,6865360
38	LPPF	2017	5.427.426.000.000	12,7345939
39	LPPF	2018	5.036.396.000.000	12,7021199
40	LPPF	2019	4.832.910.000.000	12,6842087
41	LSIP	2016	9.459.088.000.000	12,9758493
42	LSIP	2017	9.744.381.000.000	12,9887543
43	LSIP	2018	10.037.294.000.000	13,0016166
44	LSIP	2019	10.225.322.000.000	13,0096770
45	MAIN	2016	3.826.862.840.000	12,5828429
46	MAIN	2017	4.072.245.477.000	12,6098339

47	MAIN	2018	4.335.844.455.000	12,6370737
48	MAIN	2019	4.648.577.041.000	12,6673200
49	MAPI	2016	10.683.437.788.000	13,0287110
50	MAPI	2017	11.425.390.076.000	13,0578710
51	MAPI	2018	12.632.671.000.000	13,1014952
52	MAPI	2019	13.937.115.000.000	13,1441729
53	MIKA	2016	4.176.188.101.672	12,6207801
54	MIKA	2017	4.712.039.481.525	12,6732089
55	MIKA	2018	5.089.416.875.753	12,7066680
56	MIKA	2019	5.576.085.408.175	12,7463294
57	MNCN	2016	14.239.867.000.000	13,1535059
58	MNCN	2017	15.057.291.000.000	13,1777468
59	MNCN	2018	16.339.552.000.000	13,2132401
60	MNCN	2019	17.836.430.000.000	13,2513079
61	PWON	2016	20.674.141.654.000	13,3154275
62	PWON	2017	23.358.717.736.000	13,3684490
63	PWON	2018	25.018.080.224.000	13,3982540
64	PWON	2019	26.095.153.343.000	13,4165599
65	RALS	2016	4.647.009.000.000	12,6671735
66	RALS	2017	4.891.922.000.000	12,6894795
67	RALS	2018	5.243.047.000.000	12,7195838
68	RALS	2019	5.649.823.000.000	12,7520348
69	SCMA	2016	4.820.611.941.000	12,6831022
70	SCMA	2017	5.385.807.878.000	12,7312509
71	SCMA	2018	6.138.226.584.000	12,7880429
72	SCMA	2019	6.716.724.073.000	12,8271575
73	SIDO	2016	2.987.614.000.000	12,4753245
74	SIDO	2017	3.158.198.000.000	12,4994394
75	SIDO	2018	3.337.628.000.000	12,5234379
76	SIDO	2019	3.536.898.000.000	12,5486225
77	SMCB	2016	19.763.133.000.000	13,2958558
78	SMCB	2017	19.626.403.000.000	13,2928407
79	SMCB	2018	18.667.187.000.000	13,2710789
80	SMCB	2019	19.567.498.000.000	13,2915353
81	SMRA	2016	20.810.319.657.000	13,3182788
82	SMRA	2017	21.662.950.720.000	13,3357176
83	SMRA	2018	23.299.242.068.000	13,3673418
84	SMRA	2019	24.441.657.276.000	13,3881307
85	SSIA	2016	7.195.448.327.618	12,8570579
86	SSIA	2017	8.851.436.967.401	12,9470138
87	SSIA	2018	7.404.167.100.524	12,8694762
88	SSIA	2019	8.092.446.814.970	12,9080799
89	SSMS	2016	7.162.970.110.000	12,8550931
90	SSMS	2017	9.773.852.468.000	12,9900658
91	SSMS	2018	11.296.112.298.000	13,0529290
92	SSMS	2019	11.845.204.657.000	13,0735426
93	TINS	2016	9.548.631.000.000	12,9799411
94	TINS	2017	11.876.309.000.000	13,0746815
95	TINS	2018	15.117.948.000.000	13,1794928
96	TINS	2019	20.361.278.000.000	13,3088050

97	TOWR	2016	18.786.810.000.000	13,2738530
98	TOWR	2017	18.763.478.000.000	13,2733133
99	TOWR	2018	22.959.618.000.000	13,3609647
100	TOWR	2019	27.665.695.000.000	13,4419416

Sumber: Data diolah (2020)

Komite Audit

No.	Kode	Tahun	komite audit
1	AALI	2016	3
2	AALI	2017	3
3	AALI	2018	3
4	AALI	2019	3
5	ACES	2016	3
6	ACES	2017	3
7	ACES	2018	3
8	ACES	2019	3
9	APLN	2016	3
10	APLN	2017	3
11	APLN	2018	3
12	APLN	2019	3
13	ASSA	2016	3
14	ASSA	2017	3
15	ASSA	2018	3
16	ASSA	2019	3
17	BKSL	2016	3
18	BKSL	2017	3
19	BKSL	2018	3
20	BKSL	2019	3
21	INTP	2016	3
22	INTP	2017	3
23	INTP	2018	3
24	INTP	2019	3
25	JPFA	2016	3
26	JPFA	2017	3
27	JPFA	2018	3
28	JPFA	2019	3
29	JRPT	2016	3
30	JRPT	2017	3
31	JRPT	2018	3
32	JRPT	2019	3
33	KLBF	2016	3
34	KLBF	2017	3
35	KLBF	2018	3
36	KLBF	2019	3
37	LPPF	2016	3
38	LPPF	2017	3
39	LPPF	2018	3
40	LPPF	2019	3

41	LSIP	2016	3
42	LSIP	2017	3
43	LSIP	2018	3
44	LSIP	2019	3
45	MAIN	2016	5
46	MAIN	2017	5
47	MAIN	2018	5
48	MAIN	2019	5
49	MAPI	2016	3
50	MAPI	2017	3
51	MAPI	2018	3
52	MAPI	2019	3
53	MIKA	2016	3
54	MIKA	2017	3
55	MIKA	2018	3
56	MIKA	2019	3
57	MNCN	2016	4
58	MNCN	2017	4
59	MNCN	2018	4
60	MNCN	2019	4
61	PWON	2016	3
62	PWON	2017	3
63	PWON	2018	3
64	PWON	2019	3
65	RALS	2016	3
66	RALS	2017	3
67	RALS	2018	3
68	RALS	2019	3
69	SCMA	2016	3
70	SCMA	2017	3
71	SCMA	2018	3
72	SCMA	2019	3
73	SIDO	2016	3
74	SIDO	2017	3
75	SIDO	2018	3
76	SIDO	2019	3
77	SMCB	2016	3
78	SMCB	2017	3
79	SMCB	2018	3
80	SMCB	2019	3
81	SMRA	2016	3
82	SMRA	2017	3
83	SMRA	2018	3
84	SMRA	2019	3
85	SSIA	2016	3
86	SSIA	2017	3
87	SSIA	2018	3
88	SSIA	2019	3
89	SSMS	2016	3
90	SSMS	2017	3
91	SSMS	2018	3

92	SSMS	2019	3
93	TINS	2016	4
94	TINS	2017	4
95	TINS	2018	4
96	TINS	2019	4
97	TOWR	2016	3
98	TOWR	2017	3
99	TOWR	2018	3
100	TOWR	2019	3

Sumber: Data diolah (2020)

Manajemen Laba

TAC

No.	Kode	Tahun	NIt	CFOt	TAC
1	AALI	2016	2.114.299.000.000	2.511.823.000.000	- 397.524.000.000
2	AALI	2017	2.113.629.000.000	2.841.822.000.000	- 728.193.000.000
3	AALI	2018	1.520.723.000.000	2.045.235.000.000	- 524.512.000.000
4	AALI	2019	243.629.000.000	1.292.353.000.000	- 1.048.724.000.000
5	ACES	2016	706.150.082.276	491.972.036.030	214.178.046.246
6	ACES	2017	780.686.814.661	690.355.938.041	90.330.876.620
7	ACES	2018	976.273.356.597	280.549.714.304	695.723.642.293
8	ACES	2019	1.036.610.556.510	1.159.516.485.667	- 122.905.929.157
9	APLN	2016	939.737.108.000	523.713.385.000	416.023.723.000
10	APLN	2017	1.882.581.400.000	738.623.663.000	1.143.957.737.000
11	APLN	2018	205.780.396.000	808.211.972.000	- 602.431.576.000
12	APLN	2019	120.811.697.000	484.489.220.000	- 363.677.523.000
13	ASSA	2016	62.150.984.694	177.166.217.551	- 115.015.232.857
14	ASSA	2017	103.308.394.513	192.439.804.462	- 89.131.409.949
15	ASSA	2018	142.242.410.935	130.731.816.212	11.510.594.723
16	ASSA	2019	91.614.940.880	- 125.559.751.791	217.174.692.671
17	BKSL	2016	562.426.910.051	- 460.378.191.902	1.022.805.101.953

18	BKSL	2017	468.559.181.741	- 451.061.312.047	919.620.493.788
19	BKSL	2018	368.591.316.449	- 815.645.578.099	1.184.236.894.548
20	BKSL	2019	68.928.077.412	- 502.432.676.517	571.360.753.929
21	INTP	2016	3.870.319.000.000	3.546.113.000.000	324.206.000.000
22	INTP	2017	2.859.818.000.000	2.781.805.000.000	78.013.000.000
23	INTP	2018	1.145.937.000.000	1.984.532.000.000	- 838.595.000.000
24	INTP	2019	1.835.305.000.000	3.530.772.000.000	- 1.695.467.000.000
25	JPFA	2016	2.171.608.000.000	2.753.605.000.000	- 581.997.000.000
26	JPFA	2017	1.107.810.000.000	770.662.000.000	337.148.000.000
27	JPFA	2018	2.253.201.000.000	1.926.687.000.000	326.514.000.000
28	JPFA	2019	1.883.857.000.000	1.879.537.000.000	4.320.000.000
29	JRPT	2016	1.017.849.186.000	474.994.594.000	542.854.592.000
30	JRPT	2017	1.117.126.108.000	587.559.175.000	529.566.933.000
31	JRPT	2018	1.049.745.761.000	1.021.941.321.000	27.804.440.000
32	JRPT	2019	1.037.201.837.000	437.029.964.000	600.171.873.000
33	KLBF	2016	2.350.884.933.551	2.159.833.281.176	191.051.652.375
34	KLBF	2017	2.453.251.410.604	2.008.316.536.066	444.934.874.538
35	KLBF	2018	2.497.261.964.757	2.770.775.949.459	- 273.513.984.702
36	KLBF	2019	2.537.601.823.645	2.502.968.822.391	34.633.001.254
37	LPPF	2016	2.019.705.000.000	2.531.383.000.000	- 511.678.000.000
38	LPPF	2017	1.907.077.000.000	2.213.567.000.000	- 306.490.000.000
39	LPPF	2018	1.097.332.000.000	1.971.466.000.000	- 874.134.000.000
40	LPPF	2019	1.366.884.000.000	1.909.218.000.000	- 542.334.000.000
41	LSIP	2016	592.769.000.000	1.071.563.000.000	- 478.794.000.000
42	LSIP	2017	763.423.000.000	1.261.942.000.000	- 498.519.000.000
43	LSIP	2018	329.426.000.000	663.239.000.000	- 333.813.000.000

44	LSIP	2019	252.630.000.000	480.290.000.000	- 227.660.000.000
45	MAIN	2016	211.960.537.000	251.605.232.000	- 39.644.695.000
46	MAIN	2017	48.698.329.000	265.893.212.000	- 217.194.883.000
47	MAIN	2018	284.246.878.000	367.904.123.000	- 83.657.245.000
48	MAIN	2019	152.425.111.000	312.988.282.000	- 160.563.171.000
49	MAPI	2016	208.475.635.000	1.228.389.990.000	- 1.019.914.355.000
50	MAPI	2017	350.081.265.000	1.360.141.962.000	- 1.010.060.697.000
51	MAPI	2018	813.916.000.000	1.583.681.000.000	- 769.765.000.000
52	MAPI	2019	1.163.507.000.000	2.372.842.000.000	- 1.209.335.000.000
53	MIKA	2016	720.721.429.886	864.666.896.405	- 143.945.466.519
54	MIKA	2017	708.761.732.542	769.745.377.540	- 60.983.644.998
55	MIKA	2018	658.737.307.293	743.203.517.544	- 84.466.210.251
56	MIKA	2019	791.419.176.854	894.242.357.918	- 102.823.181.064
57	MNCN	2016	1.482.955.000.000	1.965.553.000.000	- 482.598.000.000
58	MNCN	2017	1.567.546.000.000	2.197.773.000.000	- 630.227.000.000
59	MNCN	2018	1.605.621.000.000	2.007.838.000.000	- 402.217.000.000
60	MNCN	2019	2.352.529.000.000	1.723.865.000.000	- 628.664.000.000
61	PWON	2016	1.780.254.981.000	1.324.703.811.000	- 455.551.170.000
62	PWON	2017	2.024.627.040.000	2.258.239.457.000	- 233.612.417.000
63	PWON	2018	2.826.936.213.000	2.364.842.640.000	- 462.093.573.000
64	PWON	2019	3.239.796.227.000	1.770.398.006.000	- 1.469.398.221.000
65	RALS	2016	408.479.000.000	759.124.000.000	- 350.645.000.000
66	RALS	2017	406.580.000.000	851.579.000.000	- 444.999.000.000
67	RALS	2018	587.105.000.000	787.153.000.000	- 200.048.000.000
68	RALS	2019	647.898.000.000	1.075.634.000.000	- 427.736.000.000
69	SCMA	2016	1.511.144.612.000	1.384.727.657.000	- 126.416.955.000

70	SCMA	2017	1.317.748.064.000	1.250.519.493.000	67.228.571.000
71	SCMA	2018	1.475.042.200.000	1.671.725.614.000	- 196.683.414.000
72	SCMA	2019	1.051.164.602.000	1.193.085.922.000	- 141.921.320.000
73	SIDO	2016	480.525.000.000	462.656.000.000	17.869.000.000
74	SIDO	2017	533.799.000.000	640.695.000.000	- 106.896.000.000
75	SIDO	2018	663.849.000.000	846.389.000.000	- 182.540.000.000
76	SIDO	2019	807.689.000.000	836.914.000.000	- 29.225.000.000
77	SMCB	2016	- 284.584.000.000	983.560.000.000	- 1.268.144.000.000
78	SMCB	2017	- 758.045.000.000	818.464.000.000	- 1.576.509.000.000
79	SMCB	2018	- 827.985.000.000	404.517.000.000	- 1.232.502.000.000
80	SMCB	2019	499.052.000.000	53.247.000.000	552.299.000.000
81	SMRA	2016	605.050.858.000	34.709.390.000	570.341.468.000
82	SMRA	2017	532.437.613.000	370.350.666.000	902.788.279.000
83	SMRA	2018	690.623.630.000	128.735.022.000	819.358.652.000
84	SMRA	2019	613.020.426.000	504.743.778.000	108.276.648.000
85	SSIA	2016	100.854.847.637	259.649.455.130	360.504.302.767
86	SSIA	2017	1.241.357.001.429	265.358.621.579	1.506.715.623.008
87	SSIA	2018	89.833.255.584	847.119.553.346	936.952.808.930
88	SSIA	2019	136.311.060.539	122.618.235.569	258.929.296.108
89	SSMS	2016	591.658.772.000	659.083.189.000	- 67.424.417.000
90	SSMS	2017	790.922.772.000	907.461.958.000	- 116.539.186.000
91	SSMS	2018	86.770.969.000	321.712.609.000	- 234.941.640.000
92	SSMS	2019	12.081.959.000	10.739.851.000	1.342.108.000
93	TINS	2016	251.969.000.000	1.090.381.000.000	- 838.412.000.000
94	TINS	2017	502.417.000.000	152.027.000.000	654.444.000.000
95	TINS	2018	132.285.000.000	1.261.639.000.000	1.393.924.000.000

96	TINS	2019	- 611.284.000.000	- 2.080.269.000.000	1.468.985.000.000
97	TOWR	2016	2.137.623.000.000	3.832.865.000.000	- 1.695.242.000.000
98	TOWR	2017	2.100.138.000.000	3.454.291.000.000	- 1.354.153.000.000
99	TOWR	2018	2.200.060.000.000	3.620.921.000.000	- 1.420.861.000.000
100	TOWR	2019	2.353.089.000.000	3.955.483.000.000	- 1.602.394.000.000

Regresi dengan OLS

No.	Kode	Tahun	TACt/At-1 (Y)	β_1
1	AALI	2016	- 0,018478855724457	40.771.802.690,6383
2	AALI	2017	- 0,030058174395390	40.771.802.690,6383
3	AALI	2018	- 0,021034812078206	40.771.802.690,6383
4	AALI	2019	- 0,039048489727079	40.771.802.690,6383
5	ACES	2016	0,065546990134542	40.771.802.690,6383
6	ACES	2017	0,024210242620127	40.771.802.690,6383
7	ACES	2018	0,157089340734508	40.771.802.690,6383
8	ACES	2019	- 0,023097491420352	40.771.802.690,6383
9	APLN	2016	0,016939645700773	40.771.802.690,6383
10	APLN	2017	0,044491280767522	40.771.802.690,6383
11	APLN	2018	- 0,020924944370042	40.771.802.690,6383
12	APLN	2019	- 0,012293118375144	40.771.802.690,6383
13	ASSA	2016	- 0,039756839615090	40.771.802.690,6383
14	ASSA	2017	- 0,029418176246210	40.771.802.690,6383
15	ASSA	2018	0,003480258041732	40.771.802.690,6383
16	ASSA	2019	0,053457910422222	40.771.802.690,6383
17	BKSL	2016	0,091765168781457	40.771.802.690,6383
18	BKSL	2017		

			0,080956026486520	40.771.802.690,6383
19	BKSL	2018	0,079070150438509	40.771.802.690,6383
20	BKSL	2019	0,035154751056822	40.771.802.690,6383
21	INTP	2016	0,013715249281253	40.771.802.690,6383
22	INTP	2017	0,002587446078981	40.771.802.690,6383
23	INTP	2018	- 0,029053645142081	40.771.802.690,6383
24	INTP	2019	- 0,061013124752551	40.771.802.690,6383
25	JPFA	2016	- 0,033916964548897	40.771.802.690,6383
26	JPFA	2017	0,017513248384787	40.771.802.690,6383
27	JPFA	2018	0,015482764131032	40.771.802.690,6383
28	JPFA	2019	0,000187516049551	40.771.802.690,6383
29	JRPT	2016	0,071634643114947	40.771.802.690,6383
30	JRPT	2017	0,062416275201391	40.771.802.690,6383
31	JRPT	2018	0,002935223411972	40.771.802.690,6383
32	JRPT	2019	0,056935559982860	40.771.802.690,6383
33	KLBF	2016	0,013949023825304	40.771.802.690,6383
34	KLBF	2017	0,029222028463413	40.771.802.690,6383
35	KLBF	2018	- 0,016460642979970	40.771.802.690,6383
36	KLBF	2019	0,001908553279763	40.771.802.690,6383
37	LPPF	2016	- 0,131560739476681	40.771.802.690,6383
38	LPPF	2017	- 0,063078348540548	40.771.802.690,6383
39	LPPF	2018	- 0,161058667589388	40.771.802.690,6383
40	LPPF	2019	- 0,107682954239500	40.771.802.690,6383
41	LSIP	2016	- 0,054108402593258	40.771.802.690,6383
42	LSIP	2017	- 0,052702649557759	40.771.802.690,6383
43	LSIP	2018	- 0,034256973326474	40.771.802.690,6383

44	LSIP	2019	- 0,022681411942302	40.771.802.690,6383
45	MAIN	2016	- 0,010006061067001	40.771.802.690,6383
46	MAIN	2017	- 0,056755335135032	40.771.802.690,6383
47	MAIN	2018	- 0,020543271635390	40.771.802.690,6383
48	MAIN	2019	- 0,037031580045461	40.771.802.690,6383
49	MAPI	2016	- 0,107552609130267	40.771.802.690,6383
50	MAPI	2017	- 0,094544538662876	40.771.802.690,6383
51	MAPI	2018	- 0,067373192064309	40.771.802.690,6383
52	MAPI	2019	- 0,095730744511592	40.771.802.690,6383
53	MIKA	2016	- 0,038696933791100	40.771.802.690,6383
54	MIKA	2017	- 0,014602705508783	40.771.802.690,6383
55	MIKA	2018	- 0,017925615984793	40.771.802.690,6383
56	MIKA	2019	- 0,020203332439492	40.771.802.690,6383
57	MNCN	2016	- 0,033341124015056	40.771.802.690,6383
58	MNCN	2017	- 0,044257927409013	40.771.802.690,6383
59	MNCN	2018	- 0,026712441168866	40.771.802.690,6383
60	MNCN	2019	- 0,038474983891847	40.771.802.690,6383
61	PWON	2016	- 0,024259676163076	40.771.802.690,6383
62	PWON	2017	- 0,011299739593049	40.771.802.690,6383
63	PWON	2018	- 0,019782488843034	40.771.802.690,6383
64	PWON	2019	- 0,058733452281059	40.771.802.690,6383
65	RALS	2016	- 0,076645324142321	40.771.802.690,6383
66	RALS	2017	- 0,095760305176943	40.771.802.690,6383
67	RALS	2018	- 0,040893538367946	40.771.802.690,6383
68	RALS	2019	- 0,081581568885421	40.771.802.690,6383
69	SCMA	2016	- 0,027686807591827	40.771.802.690,6383

70	SCMA	2017	0,013946065732488	40.771.802.690,6383
71	SCMA	2018	- 0,036518832170641	40.771.802.690,6383
72	SCMA	2019	- 0,023120899507023	40.771.802.690,6383
73	SIDO	2016	0,006390661887171	40.771.802.690,6383
74	SIDO	2017	- 0,035779722547826	40.771.802.690,6383
75	SIDO	2018	- 0,057798782723566	40.771.802.690,6383
76	SIDO	2019	- 0,008756218488100	40.771.802.690,6383
77	SMCB	2016	- 0,073211860475656	40.771.802.690,6383
78	SMCB	2017	- 0,079770196355001	40.771.802.690,6383
79	SMCB	2018	- 0,062798160213056	40.771.802.690,6383
80	SMCB	2019	0,029586621701492	40.771.802.690,6383
81	SMRA	2016	0,030404814013745	40.771.802.690,6383
82	SMRA	2017	0,043381759332867	40.771.802.690,6383
83	SMRA	2018	0,037823040018438	40.771.802.690,6383
84	SMRA	2019	0,004647217608366	40.771.802.690,6383
85	SSIA	2016	0,055771746791182	40.771.802.690,6383
86	SSIA	2017	0,209398435567223	40.771.802.690,6383
87	SSIA	2018	0,105853186593398	40.771.802.690,6383
88	SSIA	2019	0,034970752630593	40.771.802.690,6383
89	SSMS	2016	- 0,009668175909914	40.771.802.690,6383
90	SSMS	2017	- 0,016269673642405	40.771.802.690,6383
91	SSMS	2018	- 0,024037772287766	40.771.802.690,6383
92	SSMS	2019	0,000118811495902	40.771.802.690,6383
93	TINS	2016	- 0,090349206971833	40.771.802.690,6383
94	TINS	2017	0,068537992514320	40.771.802.690,6383
95	TINS	2018	0,117370135788821	40.771.802.690,6383

96	TINS	2019	0,097168279716268	40.771.802.690,6383
97	TOWR	2016	- 0,079155112020246	40.771.802.690,6383
98	TOWR	2017	- 0,072079985905005	40.771.802.690,6383
99	TOWR	2018	- 0,075724820313164	40.771.802.690,6383
100	TOWR	2019	- 0,069791840613376	40.771.802.690,6383

No.	Kode	Tahun	1/Ait-1(X1)	β_2	$\Delta REV/Ait-1(X2)$
1	AALI	2016	0,000000000000046	0,001239	0,049374287938787
2	AALI	2017	0,000000000000041	0,001239	0,131441342531008
3	AALI	2018	0,000000000000040	0,001239	0,071332208240597
4	AALI	2019	0,000000000000037	0,001239	- 0,060753360571207
5	ACES	2016	0,000000000000306	0,001239	0,057877361551880
6	ACES	2017	0,000000000000268	0,001239	0,266383039811081
7	ACES	2018	0,000000000000226	0,001239	0,281397348083848
8	ACES	2019	0,000000000000188	0,001239	0,162050147646660
9	APLN	2016	0,000000000000041	0,001239	0,001440200903218
10	APLN	2017	0,000000000000039	0,001239	0,040295829088012
11	APLN	2018	0,000000000000035	0,001239	- 0,069736126524245
12	APLN	2019	0,000000000000034	0,001239	- 0,042011119791895
13	ASSA	2016	0,000000000000346	0,001239	0,061456445782173
14	ASSA	2017	0,000000000000330	0,001239	0,039427543683518
15	ASSA	2018	0,000000000000302	0,001239	0,052337064032710
16	ASSA	2019	0,000000000000246	0,001239	0,114859324066713
17	BKSL	2016	0,000000000000090	0,001239	0,058027978406129
18	BKSL	2017	0,000000000000088	0,001239	0,036701416058890

19	BKSL	2018	0,000000000000067	0,001239	- 0,020476635496207
20	BKSL	2019	0,000000000000062	0,001239	- 0,022481421742681
21	INTP	2016	0,000000000000042	0,001239	- 0,103059645423794
22	INTP	2017	0,000000000000033	0,001239	- 0,030867830734931
23	INTP	2018	0,000000000000035	0,001239	0,026298521366440
24	INTP	2019	0,000000000000036	0,001239	0,026955874866789
25	JPFA	2016	0,000000000000058	0,001239	0,118907954361750
26	JPFA	2017	0,000000000000052	0,001239	0,131908709696823
27	JPFA	2018	0,000000000000047	0,001239	0,209128179935672
28	JPFA	2019	0,000000000000043	0,001239	0,118482189534625
29	JRPT	2016	0,000000000000132	0,001239	0,030458271492987
30	JRPT	2017	0,000000000000118	0,001239	0,002854596715539
31	JRPT	2018	0,000000000000106	0,001239	- 0,007884948061716
32	JRPT	2019	0,000000000000095	0,001239	0,008795827652619
33	KLBF	2016	0,000000000000073	0,001239	0,108551506045575
34	KLBF	2017	0,000000000000066	0,001239	0,053059813502907
35	KLBF	2018	0,000000000000060	0,001239	0,053693618457009
36	KLBF	2019	0,000000000000055	0,001239	0,085922653061500
37	LPPF	2016	0,000000000000257	0,001239	0,180643464322932
38	LPPF	2017	0,000000000000206	0,001239	0,019800044372384
39	LPPF	2018	0,000000000000184	0,001239	0,024565788644562
40	LPPF	2019	0,000000000000199	0,001239	- 0,020307775639565
41	LSIP	2016	0,000000000000113	0,001239	- 0,038620638839742
42	LSIP	2017	0,000000000000106	0,001239	0,094105583963274
43	LSIP	2018	0,000000000000103	0,001239	- 0,073701551694253
44	LSIP	2019	0,000000000000100	0,001239	- 0,031921651393294

45	MAIN	2016	0,0000000000000252	0,001239	0,116779007711666
46	MAIN	2017	0,0000000000000261	0,001239	0,053227589938917
47	MAIN	2018	0,0000000000000246	0,001239	0,310515882979517
48	MAIN	2019	0,0000000000000231	0,001239	0,172752356726321
49	MAPI	2016	0,0000000000000105	0,001239	0,116887866941570
50	MAPI	2017	0,0000000000000094	0,001239	0,190616862419268
51	MAPI	2018	0,0000000000000088	0,001239	0,220997518176989
52	MAPI	2019	0,0000000000000079	0,001239	0,179487536721252
53	MIKA	2016	0,0000000000000269	0,001239	0,079240907815006
54	MIKA	2017	0,0000000000000239	0,001239	0,014426057172061
55	MIKA	2018	0,0000000000000212	0,001239	0,046131889935619
56	MIKA	2019	0,0000000000000196	0,001239	0,096658110589971
57	MNCN	2016	0,0000000000000069	0,001239	0,028681085023880
58	MNCN	2017	0,0000000000000070	0,001239	0,022641363153181
59	MNCN	2018	0,0000000000000066	0,001239	0,025982030897855
60	MNCN	2019	0,0000000000000061	0,001239	0,055660032784253
61	PWON	2016	0,0000000000000053	0,001239	0,011505520659996
62	PWON	2017	0,0000000000000048	0,001239	0,042392703922991
63	PWON	2018	0,0000000000000043	0,001239	0,058356405578683
64	PWON	2019	0,0000000000000040	0,001239	0,004849804897644
65	RALS	2016	0,0000000000000219	0,001239	0,070828371480582
66	RALS	2017	0,0000000000000215	0,001239	- 0,050421464645324
67	RALS	2018	0,0000000000000204	0,001239	0,023881206609590
68	RALS	2019	0,0000000000000191	0,001239	- 0,027303779653320
69	SCMA	2016	0,0000000000000219	0,001239	0,062671572875464
70	SCMA	2017	0,0000000000000207	0,001239	- 0,014580554058334

71	SCMA	2018	0,000000000000186	0,001239	0,152799056268156
72	SCMA	2019	0,000000000000163	0,001239	0,040169186266715
73	SIDO	2016	0,000000000000358	0,001239	0,122766943086308
74	SIDO	2017	0,000000000000335	0,001239	0,004027963451771
75	SIDO	2018	0,000000000000317	0,001239	0,059987372545990
76	SIDO	2019	0,000000000000300	0,001239	0,091125194299664
77	SMCB	2016	0,000000000000058	0,001239	0,012665195090628
78	SMCB	2017	0,000000000000051	0,001239	- 0,003859863716952
79	SMCB	2018	0,000000000000051	0,001239	0,050728042219453
80	SMCB	2019	0,000000000000054	0,001239	0,036433662983073
81	SMRA	2016	0,000000000000053	0,001239	- 0,012027325171991
82	SMRA	2017	0,000000000000048	0,001239	0,011667427795533
83	SMRA	2018	0,000000000000046	0,001239	0,000951315694079
84	SMRA	2019	0,000000000000043	0,001239	0,012028959876979
85	SSIA	2016	0,000000000000155	0,001239	- 0,165677375856067
86	SSIA	2017	0,000000000000139	0,001239	- 0,072658784159746
87	SSIA	2018	0,000000000000113	0,001239	0,046058519624945
88	SSIA	2019	0,000000000000135	0,001239	0,043840585812552
89	SSMS	2016	0,000000000000143	0,001239	0,050302151485410
90	SSMS	2017	0,000000000000140	0,001239	0,072337875635782
91	SSMS	2018	0,000000000000102	0,001239	0,048082236512023
92	SSMS	2019	0,000000000000089	0,001239	- 0,038329448094869
93	TINS	2016	0,000000000000108	0,001239	0,010140648123433
94	TINS	2017	0,000000000000105	0,001239	0,235517112348357
95	TINS	2018	0,000000000000084	0,001239	0,151521571222170
96	TINS	2019	0,000000000000066	0,001239	0,548086949366409

97	TOWR	2016	0,0000000000000047	0,001239	0,027237051220148
98	TOWR	2017	0,0000000000000053	0,001239	0,015161009239993
99	TOWR	2018	0,0000000000000053	0,001239	0,028242152121265
100	TOWR	2019	0,0000000000000044	0,001239	0,025542323918455

No.	Kode	Tahun	β_3	PPE/Ait-1(X3)	Tait / Ait-1
1	AALI	2016	0,109261	0,466148896372232	0,048975447
2	AALI	2017	0,109261	0,419061086210992	0,043941209
3	AALI	2018	0,109261	0,409819066255375	0,043053765
4	AALI	2019	0,109261	0,366445809014845	0,038595400
5	ACES	2016	0,109261	0,084883505901599	0,003275045
6	ACES	2017	0,109261	0,096279685909780	0,000737985
7	ACES	2018	0,109261	0,100228296177425	0,001396416
8	ACES	2019	0,109261	0,094347040278329	0,002445500
9	APLN	2016	0,109261	0,164858731939420	0,016350700
10	APLN	2017	0,109261	0,156332618890558	0,015445418
11	APLN	2018	0,109261	0,154003907863516	0,015496850
12	APLN	2019	0,109261	0,123649524279661	0,012183944
13	ASSA	2016	0,109261	0,909510158683178	0,085204425
14	ASSA	2017	0,109261	0,912526858546086	0,086197851
15	ASSA	2018	0,109261	1,031602127793200	0,100321575
16	ASSA	2019	0,109261	0,958504062207481	0,094548755
17	BKSL	2016	0,109261	0,016313716185897	0,001947454
18	BKSL	2017	0,109261	0,018759836677359	0,001584978
19	BKSL	2018	0,109261	0,014411816641657	0,001122267

20	BKSL	2019	0,109261	-	0,012820838401957	0,001079940
21	INTP	2016	0,109261	-	0,619488619345843	0,066088822
22	INTP	2017	0,109261	-	0,496821387847265	0,052969174
23	INTP	2018	0,109261	-	0,507114374482308	0,053962675
24	INTP	2019	0,109261	-	0,506692573728716	0,053861124
25	JPFA	2016	0,109261	-	0,437781164052541	0,045309028
26	JPFA	2017	0,109261	-	0,433536789156069	0,045087325
27	JPFA	2018	0,109261	-	0,376281564635753	0,038920457
28	JPFA	2019	0,109261	-	0,436781828722493	0,045806659
29	JRPT	2016	0,109261	-	0,011319947707462	0,004181122
30	JRPT	2017	0,109261	-	0,014166469847078	0,003261176
31	JRPT	2018	0,109261	-	0,014107298893194	0,002752998
32	JRPT	2019	0,109261	-	0,014237246121015	0,002323157
33	KLBF	2016	0,109261	-	0,332623924542036	0,033231505
34	KLBF	2017	0,109261	-	0,350890350789658	0,035595116
35	KLBF	2018	0,109261	-	0,376306635563281	0,038595381
36	KLBF	2019	0,109261	-	0,422474793435788	0,043806710
37	LPPF	2016	0,109261	-	0,251937435383467	0,016820025
38	LPPF	2017	0,109261	-	0,200395646896259	0,013479699
39	LPPF	2018	0,109261	-	0,230155694430472	0,017604424
40	LPPF	2019	0,109261	-	0,284589416717828	0,023024253
41	LSIP	2016	0,109261	-	0,388311873530308	0,037867582
42	LSIP	2017	0,109261	-	0,341891417016101	0,032928470
43	LSIP	2018	0,109261	-	0,639808726690797	0,065813323
44	LSIP	2019	0,109261	-	0,628765282754495	0,064677043
45	MAIN	2016	0,109261	-	0,493921785892874	0,043531163

46	MAIN	2017	0,109261	0,532809898407543	0,047495287
47	MAIN	2018	0,109261	0,513862804641529	0,045748317
48	MAIN	2019	0,109261	0,526820642600750	0,047943482
49	MAPI	2016	0,109261	0,278076694939819	0,025938622
50	MAPI	2017	0,109261	0,290478163170074	0,027685404
51	MAPI	2018	0,109261	0,303819736298691	0,029353306
52	MAPI	2019	0,109261	0,299604493776494	0,029285213
53	MIKA	2016	0,109261	0,289024094518268	0,020520177
54	MIKA	2017	0,109261	0,396806880796997	0,033574720
55	MIKA	2018	0,109261	0,438473888015329	0,039198251
56	MIKA	2019	0,109261	0,469542325387608	0,043171809
57	MNCN	2016	0,109261	0,333299941407533	0,033564358
58	MNCN	2017	0,109261	0,372685292636511	0,037828700
59	MNCN	2018	0,109261	0,368045487066697	0,037473048
60	MNCN	2019	0,109261	0,347767490810030	0,035433178
61	PWON	2016	0,109261	0,090512358676269	0,007703976
62	PWON	2017	0,109261	0,081354676104514	0,006864253
63	PWON	2018	0,109261	0,074182903256261	0,006287531
64	PWON	2019	0,109261	0,082973596991213	0,007430076
65	RALS	2016	0,109261	0,279630348527532	0,021552879
66	RALS	2017	0,109261	0,265817432245128	0,020332178
67	RALS	2018	0,109261	0,237989281104646	0,017638842
68	RALS	2019	0,109261	0,211198755227638	0,015333260
69	SCMA	2016	0,109261	0,211733263287863	0,014127031
70	SCMA	2017	0,109261	0,213527984122794	0,014890540
71	SCMA	2018	0,109261	0,198937969803311	0,013976614

72	SCMA	2019	0,109261	0,244651910360304	0,020038866
73	SIDO	2016	0,109261	0,375960396422030	0,026344090
74	SIDO	2017	0,109261	0,406737952091535	0,030788660
75	SIDO	2018	0,109261	0,491850732601313	0,040755947
76	SIDO	2019	0,109261	0,477302743145731	0,039821869
77	SMCB	2016	0,109261	0,958811804822486	0,102391227
78	SMCB	2017	0,109261	0,809576649613196	0,086396913
79	SMCB	2018	0,109261	0,788158176513547	0,083974703
80	SMCB	2019	0,109261	0,828504691146020	0,088293967
81	SMRA	2016	0,109261	0,024061041021319	0,000470297
82	SMRA	2017	0,109261	0,020258151433930	0,000239759
83	SMRA	2018	0,109261	0,017390460601112	0,000016822
84	SMRA	2019	0,109261	0,014521445633834	0,000178196
85	SSIA	2016	0,109261	0,182892846068812	0,013880736
86	SSIA	2017	0,109261	0,173706854701543	0,013403076
87	SSIA	2018	0,109261	0,141468421080185	0,010793679
88	SSIA	2019	0,109261	0,163567543339924	0,012310633
89	SSMS	2016	0,109261	0,250809547566133	0,021494995
90	SSMS	2017	0,109261	0,270420548076250	0,023764768
91	SSMS	2018	0,109261	0,468540496083125	0,046962111
92	SSMS	2019	0,109261	0,410972694811289	0,041341412
93	TINS	2016	0,109261	0,239351171801882	0,021745521
94	TINS	2017	0,109261	0,257879166133868	0,023614419
95	TINS	2018	0,109261	0,261035815083626	0,024900262
96	TINS	2019	0,109261	0,238218506903186	0,022651999
97	TOWR	2016	0,109261	0,572888719737472	0,060656910

98	TOWR	2017	0,109261	0,670713016206583	0,071093755
99	TOWR	2018	0,109261	0,851662309087899	0,090845549
100	TOWR	2019	0,109261	0,855763541013618	0,091694128

NDA

No.	Kode	Tahun	$\Delta\text{REV}/\text{Ait-1} - \Delta\text{REC}/\text{Ait-1}$ (X2)	NDA
1	AALI	2016	0,049085431	0,048975805
2	AALI	2017	0,127092401	0,043946597
3	AALI	2018	0,052908100	0,043076592
4	AALI	2019	0,051523539	0,038583964
5	ACES	2016	0,053287889	0,003269358
6	ACES	2017	0,250651936	0,000718494
7	ACES	2018	0,293408284	0,001381534
8	ACES	2019	0,152184683	0,002457723
9	APLN	2016	0,000506151	0,016353112
10	APLN	2017	0,027589051	0,015461162
11	APLN	2018	0,073919994	0,015502034
12	APLN	2019	0,037070131	0,012177822
13	ASSA	2016	0,052767187	0,085215191
14	ASSA	2017	0,034668619	0,086203747
15	ASSA	2018	0,049630871	0,100324928
16	ASSA	2019	0,097672130	0,094570050
17	BKSL	2016	0,021991015	0,001902804
18	BKSL	2017	0,011577616	0,001553849
19	BKSL	2018	0,014521767	0,001129645
20	BKSL	2019	-	

			0,003872864	0,001102996
21	INTP	2016	- 0,106047712	- 0,066092524
22	INTP	2017	- 0,026870462	- 0,052964222
23	INTP	2018	0,009634774	- 0,053983322
24	INTP	2019	0,026294668	- 0,053861943
25	JPFA	2016	0,118205543	- 0,045309898
26	JPFA	2017	0,114825205	- 0,045108492
27	JPFA	2018	0,201912336	- 0,038929398
28	JPFA	2019	0,106533858	- 0,045821463
29	JRPT	2016	0,030202539	0,004180806
30	JRPT	2017	0,001271601	0,003259214
31	JRPT	2018	- 0,009402909	0,002751118
32	JRPT	2019	0,008510949	0,002322804
33	KLBF	2016	0,088369100	- 0,033256511
34	KLBF	2017	0,036955074	- 0,035615070
35	KLBF	2018	0,030876933	- 0,038623651
36	KLBF	2019	0,068436358	- 0,043828376
37	LPPF	2016	0,171946506	- 0,016830801
38	LPPF	2017	0,007217098	- 0,013495290
39	LPPF	2018	0,025448159	- 0,017603331
40	LPPF	2019	- 0,011588247	- 0,023013450
41	LSIP	2016	- 0,048557588	- 0,037879894
42	LSIP	2017	0,099930036	- 0,032921254
43	LSIP	2018	- 0,075058847	- 0,065815004
44	LSIP	2019	- 0,061639123	- 0,064713863
45	MAIN	2016	0,122425385	- 0,043524168

46	MAIN	2017	0,047347141	- 0,047502573
47	MAIN	2018	0,333692355	- 0,045719601
48	MAIN	2019	0,151125028	- 0,047970278
49	MAPI	2016	0,112535847	- 0,025944014
50	MAPI	2017	0,178819699	- 0,027700021
51	MAPI	2018	0,230831777	- 0,029341122
52	MAPI	2019	0,178034162	- 0,029287014
53	MIKA	2016	0,070289842	- 0,020531268
54	MIKA	2017	0,001899050	- 0,033590241
55	MIKA	2018	0,023000935	- 0,039226910
56	MIKA	2019	0,068335902	- 0,043206901
57	MNCN	2016	0,035338629	- 0,033556109
58	MNCN	2017	0,025659369	- 0,037824961
59	MNCN	2018	0,032311456	- 0,037465206
60	MNCN	2019	0,047627438	- 0,035443131
61	PWON	2016	0,015880440	- 0,007698555
62	PWON	2017	0,029672949	- 0,006880013
63	PWON	2018	0,059839487	- 0,006285693
64	PWON	2019	- 0,010900789	- 0,007449591
65	RALS	2016	0,068998169	- 0,021555146
66	RALS	2017	- 0,049995599	- 0,020331650
67	RALS	2018	0,022593369	- 0,017640438
68	RALS	2019	- 0,026574623	- 0,015332357
69	SCMA	2016	0,039886317	- 0,014155262
70	SCMA	2017	- 0,024155696	- 0,014902404
71	SCMA	2018	0,134633250	- 0,013999121

72	SCMA	2019	0,023412174	- 0,020059627
73	SIDO	2016	0,111464101	- 0,026358094
74	SIDO	2017	- 0,016094449	- 0,030813592
75	SIDO	2018	0,065519325	- 0,040749093
76	SIDO	2019	0,055305145	- 0,039866250
77	SMCB	2016	0,012462558	- 0,102391478
78	SMCB	2017	- 0,010699569	- 0,086405388
79	SMCB	2018	0,060251336	- 0,083962904
80	SMCB	2019	0,018246241	- 0,088316501
81	SMRA	2016	- 0,032986938	- 0,000496266
82	SMRA	2017	0,006558024	- 0,000246090
83	SMRA	2018	0,012563186	- 0,000002435
84	SMRA	2019	0,019452166	0,000187393
85	SSIA	2016	- 0,144456042	- 0,013854443
86	SSIA	2017	- 0,077644008	- 0,013409253
87	SSIA	2018	0,043472930	- 0,010796883
88	SSIA	2019	0,027902822	- 0,012330380
89	SSMS	2016	0,055243283	- 0,021488873
90	SSMS	2017	0,101905781	- 0,023728134
91	SSMS	2018	0,031412875	- 0,046982764
92	SSMS	2019	- 0,034702268	- 0,041336918
93	TINS	2016	- 0,030372481	- 0,021795717
94	TINS	2017	0,166730393	- 0,023699646
95	TINS	2018	0,114260921	- 0,024946428
96	TINS	2019	0,567947184	- 0,022627392
97	TOWR	2016	0,032785056	- 0,060650036

98	TOWR	2017	0,000667011	- 0,071111713
99	TOWR	2018	0,017740794	- 0,090858561
100	TOWR	2019	0,002610104	- 0,091722541

DA

No.	Kode	Tahun	TACt / Ait-1	NDAt	DA
1	AALI	2016	- 0,048975447	- 0,0489758053	0,00000036
2	AALI	2017	- 0,043941209	- 0,0439465973	0,00000539
3	AALI	2018	- 0,043053765	- 0,0430765924	0,00002283
4	AALI	2019	- 0,038595400	- 0,0385839642	- 0,00001144
5	ACES	2016	0,003275045	0,0032693582	0,00000569
6	ACES	2017	0,000737985	0,0007184937	0,00001949
7	ACES	2018	- 0,001396416	- 0,0013815344	- 0,00001488
8	ACES	2019	- 0,002445500	- 0,0024577232	- 0,00001222
9	APLN	2016	- 0,016350700	- 0,0163531116	0,00000241
10	APLN	2017	- 0,015445418	- 0,0154611615	0,00001574
11	APLN	2018	- 0,015496850	- 0,0155020342	0,00000518
12	APLN	2019	- 0,012183944	- 0,0121778219	- 0,00000612
13	ASSA	2016	- 0,085204425	- 0,0852151906	0,00001077
14	ASSA	2017	- 0,086197851	- 0,0862037471	0,00000590
15	ASSA	2018	- 0,100321575	- 0,1003249276	0,00000335
16	ASSA	2019	- 0,094548755	- 0,0945700498	0,00002129
17	BKSL	2016	0,001947454	0,0019028040	0,00004465
18	BKSL	2017	0,001584978	0,0015538493	0,00003113
19	BKSL	2018	0,001122267	0,0011296449	- 0,00000738
20	BKSL	2019	0,001079940	0,0011029961	- 0,00002306

21	INTP	2016	- 0,066088822	- 0,0660925240	0,00000370
22	INTP	2017	- 0,052969174	- 0,0529642216	- 0,00000495
23	INTP	2018	- 0,053962675	- 0,0539833217	0,00002065
24	INTP	2019	- 0,053861124	- 0,0538619429	0,00000082
25	JPFA	2016	- 0,045309028	- 0,0453098980	0,00000087
26	JPFA	2017	- 0,045087325	- 0,0451084918	0,00002117
27	JPFA	2018	- 0,038920457	- 0,0389293979	0,00000894
28	JPFA	2019	- 0,045806659	- 0,0458214630	0,00001480
29	JRPT	2016	0,004181122	0,0041808055	0,00000032
30	JRPT	2017	0,003261176	0,0032592143	0,00000196
31	JRPT	2018	0,002752998	0,0027511175	0,00000188
32	JRPT	2019	0,002323157	0,0023228037	0,00000035
33	KLBF	2016	- 0,033231505	- 0,0332565109	0,00002501
34	KLBF	2017	- 0,035595116	- 0,0356150699	0,00001995
35	KLBF	2018	- 0,038595381	- 0,0386236505	0,00002827
36	KLBF	2019	- 0,043806710	- 0,0438283758	0,00002167
37	LPPF	2016	- 0,016820025	- 0,0168308005	0,00001078
38	LPPF	2017	- 0,013479699	- 0,0134952898	0,00001559
39	LPPF	2018	- 0,017604424	- 0,0176033308	- 0,00000109
40	LPPF	2019	- 0,023024253	- 0,0230134498	- 0,00001080
41	LSIP	2016	- 0,037867582	- 0,0378798942	0,00001231
42	LSIP	2017	- 0,032928470	- 0,0329212535	- 0,00000722
43	LSIP	2018	- 0,065813323	- 0,0658150045	0,00000168
44	LSIP	2019	- 0,064677043	- 0,0647138631	0,00003682
45	MAIN	2016	- 0,043531163	- 0,0435241675	- 0,00000700
46	MAIN	2017	- 0,047495287	- 0,0475025731	0,00000729

47	MAIN	2018	- 0,045748317	- 0,0457196010	- 0,00002872
48	MAIN	2019	- 0,047943482	- 0,0479702780	- 0,00002680
49	MAPI	2016	- 0,025938622	- 0,0259440137	- 0,00000539
50	MAPI	2017	- 0,027685404	- 0,0277000209	- 0,00001462
51	MAPI	2018	- 0,029353306	- 0,0293411215	- 0,00001218
52	MAPI	2019	- 0,029285213	- 0,0292870136	- 0,00000180
53	MIKA	2016	- 0,020520177	- 0,0205312678	- 0,00001109
54	MIKA	2017	- 0,033574720	- 0,0335902407	- 0,00001552
55	MIKA	2018	- 0,039198251	- 0,0392269103	- 0,00002866
56	MIKA	2019	- 0,043171809	- 0,0432069007	- 0,00003509
57	MNCN	2016	- 0,033564358	- 0,0335561093	- 0,00000825
58	MNCN	2017	- 0,037828700	- 0,0378249607	- 0,00000374
59	MNCN	2018	- 0,037473048	- 0,0374652060	- 0,00000784
60	MNCN	2019	- 0,035433178	- 0,0354431306	- 0,00000995
61	PWON	2016	- 0,007703976	- 0,0076985554	- 0,00000542
62	PWON	2017	- 0,006864253	- 0,0068800126	- 0,00001576
63	PWON	2018	- 0,006287531	- 0,0062856930	- 0,00000184
64	PWON	2019	- 0,007430076	- 0,0074495908	- 0,00001951
65	RALS	2016	- 0,021552879	- 0,0215551463	- 0,00000227
66	RALS	2017	- 0,020332178	- 0,0203316499	- 0,00000053
67	RALS	2018	- 0,017638842	- 0,0176404376	- 0,00000160
68	RALS	2019	- 0,015333260	- 0,0153323566	- 0,00000090
69	SCMA	2016	- 0,014127031	- 0,0141552622	- 0,00002823
70	SCMA	2017	- 0,014890540	- 0,0149024035	- 0,00001186
71	SCMA	2018	- 0,013976614	- 0,0139991212	- 0,00002251
72	SCMA	2019	- 0,020038866	- 0,0200596275	- 0,00002076

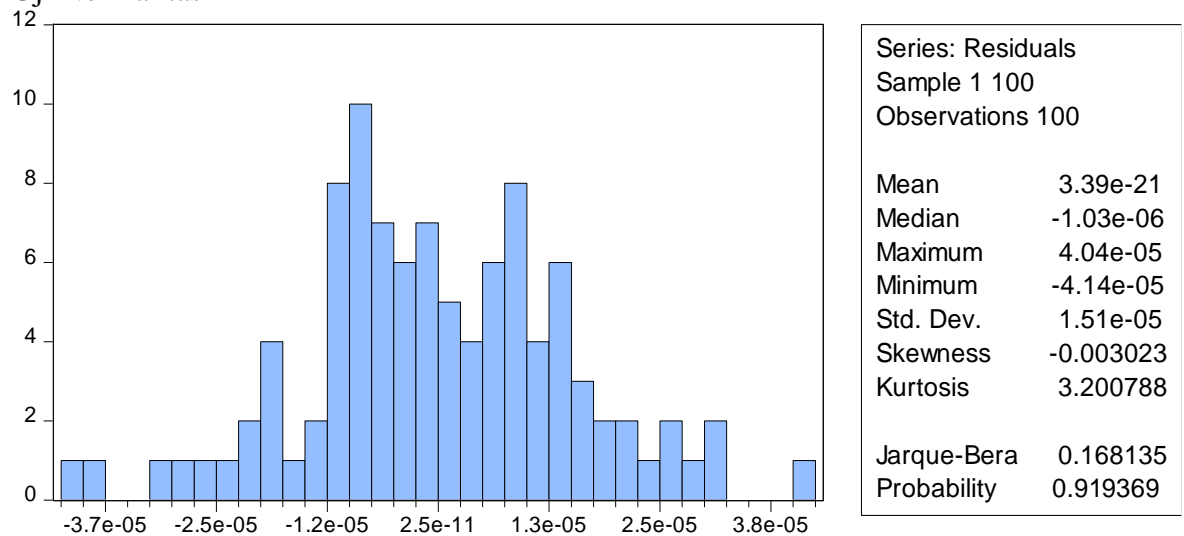
73	SIDO	2016	- 0,026344090	- 0,0263580939	0,00001400
74	SIDO	2017	- 0,030788660	- 0,0308135918	0,00002493
75	SIDO	2018	- 0,040755947	- 0,0407490934	- 0,00000685
76	SIDO	2019	- 0,039821869	- 0,0398662500	0,00004438
77	SMCB	2016	- 0,102391227	- 0,1023914780	0,00000025
78	SMCB	2017	- 0,086396913	- 0,0864053878	0,00000847
79	SMCB	2018	- 0,083974703	- 0,0839629035	- 0,00001180
80	SMCB	2019	- 0,088293967	- 0,0883165011	0,00002253
81	SMRA	2016	- 0,000470297	- 0,0004962658	0,00002597
82	SMRA	2017	- 0,000239759	- 0,0002460897	0,00000633
83	SMRA	2018	- 0,000016822	- 0,0000024350	- 0,00001439
84	SMRA	2019	0,000178196	0,0001873933	- 0,00000920
85	SSIA	2016	- 0,013880736	- 0,0138544426	- 0,00002629
86	SSIA	2017	- 0,013403076	- 0,0134092531	0,00000618
87	SSIA	2018	- 0,010793679	- 0,0107968828	0,00000320
88	SSIA	2019	- 0,012310633	- 0,0123303796	0,00001975
89	SSMS	2016	- 0,021494995	- 0,0214888726	- 0,00000612
90	SSMS	2017	- 0,023764768	- 0,0237281336	- 0,00003663
91	SSMS	2018	- 0,046962111	- 0,0469827645	0,00002065
92	SSMS	2019	- 0,041341412	- 0,0413369178	- 0,00000449
93	TINS	2016	- 0,021745521	- 0,0217957166	0,00005020
94	TINS	2017	- 0,023614419	- 0,0236996458	0,00008523
95	TINS	2018	- 0,024900262	- 0,0249464284	0,00004617
96	TINS	2019	- 0,022651999	- 0,0226273919	- 0,00002461
97	TOWR	2016	- 0,060656910	- 0,0606500357	- 0,00000687
98	TOWR	2017	- 0,071093755	- 0,0711117129	0,00001796

99	TOWR	2018	- 0,090845549	- 0,0908585605	0,00001301
100	TOWR	2019	- 0,091694128	- 0,0917225414	0,00002841

Sumber: Data diolah (2020)

Lampiran 2. Hasil Output Eviews 10

Uji Normalitas



Uji Multikolinieritas

Variable	Coefficient Variance	Uncentered VIF	Centered VIF
C	5.09E-09	2159.939	NA
FD	6.46E-13	4.366171	1.142096
UP	2.74E-11	1984.879	1.150416
KA	1.11E-11	48.20191	1.013185

Heterokedastisitas

Heteroskedasticity Test: Glejser

F-statistic	0.730408	Prob. F(3,96)	0.5363
Obs*R-squared	2.231589	Prob. Chi-Square(3)	0.5258
Scaled explained SS	2.196402	Prob. Chi-Square(3)	0.5327

Test Equation:

Dependent Variable: ARESID

Method: Least Squares

Date: 09/18/20 Time: 08:44

Sample: 1 100

Included observations: 100

Variable	Coefficient	Std. Error	t-Statistic	Prob.
C	-7.09E-06	4.30E-05	-0.164674	0.8695

FD	-1.11E-07	4.85E-07	-0.227943	0.8202
UP	7.89E-07	3.16E-06	0.249721	0.8033
KA	2.87E-06	2.01E-06	1.426602	0.1569
R-squared	0.022316	Mean dependent var	1.19E-05	
Adjusted R-squared	-0.008237	S.D. dependent var	9.22E-06	
S.E. of regression	9.26E-06	Akaike info criterion	-20.30217	
Sum squared resid	8.23E-09	Schwarz criterion	-20.19796	
Log likelihood	1019.109	Hannan-Quinn criter.	-20.26000	
F-statistic	0.730408	Durbin-Watson stat	1.860004	
Prob(F-statistic)	0.536333			

Uji Autokorelasi

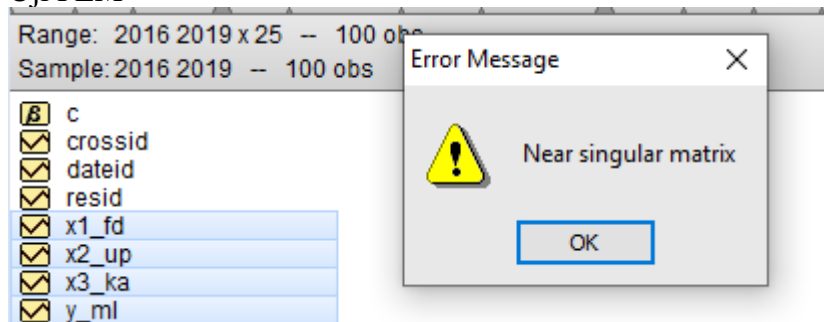
R-squared	0.097999	Mean dependent var	7.01E-06
Adjusted R-squared	0.069811	S.D. dependent var	1.59E-05
S.E. of regression	1.53E-05	Akaike info criterion	-19.29223
Sum squared resid	2.26E-08	Schwarz criterion	-19.18802
Log likelihood	968.6113	Hannan-Quinn criter.	-19.25005
F-statistic	3.476668	Durbin-Watson stat	1.944785
Prob(F-statistic)	0.018976		

Uji CEM

Dependent Variable: ML
Method: Least Squares
Date: 09/18/20 Time: 08:42
Sample: 1 100
Included observations: 100

Variable	Coefficient	Std. Error	t-Statistic	Prob.
C	1.96E-05	7.13E-05	0.274704	0.7841
FD	2.02E-06	8.04E-07	2.508835	0.0138
UP	-1.27E-07	5.24E-06	-0.024283	0.9807
KA	-5.64E-06	3.34E-06	-1.692041	0.0939
R-squared	0.097999	Mean dependent var	7.01E-06	
Adjusted R-squared	0.069811	S.D. dependent var	1.59E-05	
S.E. of regression	1.53E-05	Akaike info criterion	-19.29223	
Sum squared resid	2.26E-08	Schwarz criterion	-19.18802	
Log likelihood	968.6113	Hannan-Quinn criter.	-19.25005	
F-statistic	3.476668	Durbin-Watson stat	1.944785	
Prob(F-statistic)	0.018976			

Uji FEM



Uji REM

Dependent Variable: ML

Method: Panel EGLS (Cross-section random effects)

Date: 09/18/20 Time: 08:49

Sample: 2016 2019

Periods included: 4

Cross-sections included: 25

Total panel (balanced) observations: 100

Swamy and Arora estimator of component variances

Variable	Coefficient	Std. Error	t-Statistic	Prob.
C	1.96E-05	7.38E-05	0.265374	0.7913
FD	2.02E-06	8.32E-07	2.423617	0.0172
UP	-1.27E-07	5.42E-06	-0.023458	0.9813
KA	-5.64E-06	3.45E-06	-1.634568	0.1054

Effects Specification

	S.D.	Rho
Cross-section random	0.000000	0.0000
Idiosyncratic random	1.59E-05	1.0000

Weighted Statistics

R-squared	0.097999	Mean dependent var	7.01E-06
Adjusted R-squared	0.069811	S.D. dependent var	1.59E-05
S.E. of regression	1.53E-05	Sum squared resid	2.26E-08
F-statistic	3.476668	Durbin-Watson stat	1.969092
Prob(F-statistic)	0.018976		

Unweighted Statistics

R-squared	0.097999	Mean dependent var	7.01E-06
Sum squared resid	2.26E-08	Durbin-Watson stat	1.969092

Uji Hausman

Correlated Random Effects - Hausman Test

Equation: Untitled

Test cross-section random effects

Test Summary	Chi-Sq. Statistic	Chi-Sq. d.f.	Prob.
Cross-section random	1.079549	2	0.5829

Uji LM

Lagrange multiplier (LM) test for panel data

Date: 09/18/20 Time: 08:09

Sample: 2016 2019

Total panel observations: 100

Probability in ()

Null (no rand. effect) Alternative	Cross-section One-sided	Period One-sided	Both
Breusch-Pagan	1.556277 (0.2122)	0.463379 (0.4960)	2.019656 (0.1553)
Honda	-1.247508 (0.8939)	0.680719 (0.2480)	-0.400780 (0.6557)
King-Wu	-1.247508 (0.8939)	0.680719 (0.2480)	0.225952 (0.4106)
GHM	-- --	-- --	0.463379 (0.4463)

Lampiran 3. Tabel DW

96	1.6466	1.6887	1.6254	1.7103	1.6039	1.7326	1.5821	1.7553	1.5600	1.7785
97	1.6485	1.6901	1.6275	1.7116	1.6063	1.7335	1.5847	1.7560	1.5628	1.7790
98	1.6504	1.6916	1.6296	1.7128	1.6086	1.7345	1.5872	1.7567	1.5656	1.7795
99	1.6522	1.6930	1.6317	1.7140	1.6108	1.7355	1.5897	1.7575	1.5683	1.7799
100	1.6540	1.6944	1.6337	1.7152	1.6131	1.7364	1.5922	1.7582	1.5710	1.7804
101	1.6558	1.6958	1.6357	1.7163	1.6153	1.7374	1.5946	1.7589	1.5736	1.7809
102	1.6576	1.6971	1.6376	1.7175	1.6174	1.7383	1.5969	1.7596	1.5762	1.7813

Lampiran 4. Tabel t

df \ Pr	0.25	0.10	0.05	0.025	0.01	0.005	0.001
	0.50	0.20	0.10	0.050	0.02	0.010	0.002
81	0.67753	1.29209	1.66388	1.98969	2.37327	2.63790	3.19392
82	0.67749	1.29196	1.66365	1.98932	2.37269	2.63712	3.19262
83	0.67746	1.29183	1.66342	1.98896	2.37212	2.63637	3.19135
84	0.67742	1.29171	1.66320	1.98861	2.37156	2.63563	3.19011
85	0.67739	1.29159	1.66298	1.98827	2.37102	2.63491	3.18890
86	0.67735	1.29147	1.66277	1.98793	2.37049	2.63421	3.18772
87	0.67732	1.29136	1.66256	1.98761	2.36998	2.63353	3.18657
88	0.67729	1.29125	1.66235	1.98729	2.36947	2.63286	3.18544
89	0.67726	1.29114	1.66216	1.98698	2.36898	2.63220	3.18434
90	0.67723	1.29103	1.66196	1.98667	2.36850	2.63157	3.18327
91	0.67720	1.29092	1.66177	1.98638	2.36803	2.63094	3.18222
92	0.67717	1.29082	1.66159	1.98609	2.36757	2.63033	3.18119
93	0.67714	1.29072	1.66140	1.98580	2.36712	2.62973	3.18019
94	0.67711	1.29062	1.66123	1.98552	2.36667	2.62915	3.17921
95	0.67708	1.29053	1.66105	1.98525	2.36624	2.62858	3.17825
96	0.67705	1.29043	1.66088	1.98498	2.36582	2.62802	3.17731
97	0.67703	1.29034	1.66071	1.98472	2.36541	2.62747	3.17639
98	0.67700	1.29025	1.66055	1.98447	2.36500	2.62693	3.17549
99	0.67698	1.29016	1.66039	1.98422	2.36461	2.62641	3.17460
100	0.67695	1.29007	1.66023	1.98397	2.36422	2.62589	3.17374
101	0.67693	1.28999	1.66008	1.98373	2.36384	2.62539	3.17289
102	0.67690	1.28991	1.65993	1.98350	2.36346	2.62489	3.17206
103	0.67688	1.28982	1.65978	1.98326	2.36310	2.62441	3.17125

Lampiran 5. Tabel F

Titik Persentase Distribusi F untuk Probabilita = 0,05

df untuk penyebut (N2)	df untuk pembilang (N1)														
	1	2	3	4	5	6	7	8	9	10	11	12	13	14	15
91	3.95	3.10	2.70	2.47	2.31	2.20	2.11	2.04	1.98	1.94	1.90	1.86	1.83	1.80	1.78
92	3.94	3.10	2.70	2.47	2.31	2.20	2.11	2.04	1.98	1.94	1.89	1.86	1.83	1.80	1.78
93	3.94	3.09	2.70	2.47	2.31	2.20	2.11	2.04	1.98	1.93	1.89	1.86	1.83	1.80	1.78
94	3.94	3.09	2.70	2.47	2.31	2.20	2.11	2.04	1.98	1.93	1.89	1.86	1.83	1.80	1.77
95	3.94	3.09	2.70	2.47	2.31	2.20	2.11	2.04	1.98	1.93	1.89	1.86	1.82	1.80	1.77
96	3.94	3.09	2.70	2.47	2.31	2.19	2.11	2.04	1.98	1.93	1.89	1.85	1.82	1.80	1.77
97	3.94	3.09	2.70	2.47	2.31	2.19	2.11	2.04	1.98	1.93	1.89	1.85	1.82	1.80	1.77
98	3.94	3.09	2.70	2.46	2.31	2.19	2.10	2.03	1.98	1.93	1.89	1.85	1.82	1.79	1.77
99	3.94	3.09	2.70	2.46	2.31	2.19	2.10	2.03	1.98	1.93	1.89	1.85	1.82	1.79	1.77
100	3.94	3.09	2.70	2.46	2.31	2.19	2.10	2.03	1.97	1.93	1.89	1.85	1.82	1.79	1.77
101	3.94	3.09	2.69	2.46	2.30	2.19	2.10	2.03	1.97	1.93	1.88	1.85	1.82	1.79	1.77
102	3.93	3.09	2.69	2.46	2.30	2.19	2.10	2.03	1.97	1.92	1.88	1.85	1.82	1.79	1.77

Lampiran 6.

RIWAYAT HIDUP PENELITI

Data Pribadi

Nama : Sani Ernadi
 Tempat dan Tanggal Lahir : Jakarta, 04 September 1995
 Kewarganegaraan : Indonesia
 Alamat : Jl. Cempaka Putih Barat XI RT:013
 RW:004 No.02
 Telepon : 0858 1950 3056
 Email : saniernadi@gmail.com

Pendidikan Formal

SDN CPB 20 PAGI : Lulus Tahun 2008
 SMPN 77 Jakarta Pusat : Lulus Tahun 2011
 SMKN 31 Jakarta Pusat : Lulus Tahun 2014
 STIE Indonesia : 2016 - Sekarang

Pekerjaan

Kantor : PT. Sinar Teknik Sarana
 Jabatan : Accountant
 Alamat Kantor : Komplek Kokan Permata Kelapa
 Gading
 Blok. F No.20 Kelapa Gading,
 Jakarta Utara.

Pengalaman Organisasi

- Anggota ROHIS periode 2008-2011
- Anggota PIK Remaja Periode 2011-2014
- Anggota Rohis Peride 2011-2014