

Lampiran 1. Kuesioner Penelitian



KUESIONER PENELITIAN

**PENGARUH KUALITAS KEHIDUPAN KERJA, SIKAP KERJA DAN
 KOMPETENSI TERHADAP KEPUASAN KERJA GURU
 DAN NON GURU**

(Studi Kasus di SMAN 102 Jakarta, Cakung, Jakarta Timur)

Yth. Bapak/Ibu/Sdr responden

Dalam rangka penyusunan skripsi menyangkut persepsi kinerja, saya membutuhkan data dan informasi terkait. Untuk itu, saya sangat mengharapkan partisipasi Bapak/Ibu/Sdr sebagai responden.

Data Responden

Berikan tanda (X) sesuai dengan data diri Anda :

Nama :
 Jenis Kelamin : a.Laki-laki b.Perempuan
 Usia : a.21-30th b.31-40th c.41-50th d.51-60th e. >60 th
 Jabatan : a.Guru b.Non Guru
 Status perkawinan : a.Menikah b. Belum Menikah
 Tingkat Pendidikan : a.SMU b.Diploma c.S1 d.S2
 Lamanya Bekerja : a. 0 – 5 h b. 5 – 10 th c. 10 – 15 th d. > 15 th
 Lainnya, mohon disebutkan.....

Seluruh jawaban dan informasi yang Anda berikan hanya digunakan untuk keperluan skripsi. Terimakasih atas partisipasi dan respon Anda.

Petunjuk pengisian kuesioner

Berilah tanda silang (X) pada kotak yang tersedia untuk masing-masing jawaban pernyataan kuesioner sesuai dengan yang saudara rasakan. Tiap pertanyaan hanya boleh ada satu jawaban.

- 1 : Sangat Tidak Setuju (STS)
 2 : Tidak Setuju (TS)
 3 : Setuju (S)
 4 : Sangat Setuju (SS)

Daftar Pernyataan

Berilah tanda (√) pada pilihan pernyataan pada kolom jawaban yang sesuai dengan pendapat anda.

1. Kualitas Kehidupan Kerja (X₁)

No	Pernyataan Kualitas Kehidupan Kerja (X ₁)	Jawaban			
		1	2	3	4
1	Adanya peluang Saya dalam mengikuti pendidikan dan pelatihan				
2	Adanya fasilitas yang memadai dalam pelaksanaan tugas				
3	Lingkungan fisik yang kondusif dalam pelaksanaan tugas sehari-hari				
4	Pengawasan dilakukan sesuai dengan SOP				
5	Instansi memberikan tunjangan kepada Saya				
6	Adanya komunikasi antar Kepala Sekolah dan Saya				

2. Sikap Kerja (X₂)

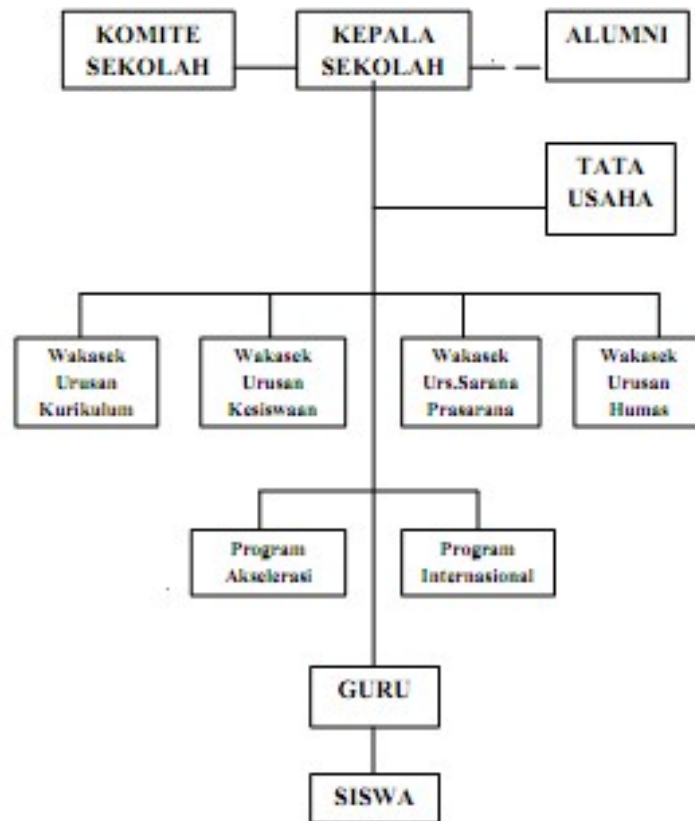
No	Pernyataan Sikap Kerja (X ₂)	Jawaban			
		1	2	3	4
7	Saya selalu bersungguh-sungguh dalam menyelesaikan suatu tugas.				
8	Kepala Sekolah saya selalu mempercayakan tugas kepada saya				
9	Saya akan menyelesaikan tugas dengan cepat dan baik sesuai keadaan				
10	Dalam pelaksanaan tugas sehari-hari saya melakukannya dengan baik				
11	Saya selalu menyelesaikan setiap tugas yang diamanahkan kepada saya				
12	Saya bertanggung jawab atas semua tugas yang diberikan kepada saya				

3. Kompetensi (X₃)

No	Pernyataan Kompetensi (X ₃)	Jawaban			
		1	2	3	4
13	Pengetahuan yang saya miliki sesuai dengan standar instansi sekolah				
14	Dengan pemahaman yang saya ketahui, saya dapat mengerjakan tugas dari instansi sekolah				
15	Keterampilan yang saya miliki sesuai dengan standar instansi sekolah				
16	Dengan nilai yang saya miliki, saya memiliki inisiatif dalam bertugas				
17	Saya selalu siap membantu rekan lain yang memerlukan bantuan				
18	Saya memiliki ketertarikan bekerja dan menjalankan tugas dalam ruang lingkup sekolah				

4. Kepuasan kerja (Y)

No	Pernyataan Kepuasan kerja (Y)	Jawaban			
		1	2	3	4
19	Mendapatkan tanggung jawab lebih bila telah dipromosikan oleh SMAN 102 Jakarta				
20	Kondisi sekolah SMAN 102 Jakarta saat ini membuat nyaman bertugas				
21	Besar gaji/upah yang di terima dari memuaskan saya				
22	Adanya kesesuaian kepribadian saya dengan pekerjaannya di sekolah SMAN 102 Jakarta				
23	Rekan kerja SMAN 102 Jakarta dapat saling membantu dalam bekerja				

Lampiran 2. Struktur Organisasi SMA Negeri (SMAN) 102 Jakarta

Sumber : SMA Negeri (SMAN) 102 Jakarta

Lampiran 3. Tabulasi Kuesioner Variabel Kualitas Kehidupan Kerja
(Halaman 1 dari 2)

Responden	No Pernyataan						Total (X1)
	1	2	3	4	5	6	
1	4	4	4	4	4	4	24
2	4	4	4	4	4	3	23
3	3	3	3	3	3	3	18
4	4	3	3	3	3	4	20
5	3	4	3	3	3	4	20
6	3	3	3	3	3	3	18
7	3	4	4	3	3	4	21
8	3	4	4	3	3	4	21
9	3	4	4	3	3	4	21
10	4	3	3	3	3	4	20
11	2	4	4	4	4	2	20
12	4	4	4	4	4	4	24
13	3	4	3	4	4	4	22
14	4	3	3	3	4	4	21
15	2	3	4	3	3	4	19
16	3	3	3	3	3	4	19
17	4	3	3	4	3	3	20
18	3	4	4	4	4	4	23
19	2	2	4	4	4	4	20
20	4	4	4	4	4	3	23
21	4	4	4	4	4	3	23
22	4	4	4	4	3	4	23
23	3	3	4	4	3	4	21
24	4	4	4	4	4	4	24
25	4	4	4	4	4	2	22
26	2	2	1	1	1	2	9
27	4	4	4	4	4	2	22
28	3	4	3	4	4	4	22
29	2	3	3	3	4	4	19
30	4	3	4	3	3	4	21
31	2	3	3	3	3	4	18
32	2	3	3	4	3	3	18
33	4	4	4	4	4	4	24
34	2	3	4	3	3	4	19
35	2	3	2	3	1	2	13
36	4	4	4	4	4	3	23
37	4	4	4	4	4	4	24
38	4	4	4	4	4	4	24
39	3	2	3	2	3	4	17
40	2	3	3	3	2	4	17
41	4	4	4	4	4	4	24
42	3	3	3	3	3	4	19
43	3	2	2	3	2	3	15
44	3	3	2	3	2	4	17
45	4	3	3	3	4	3	20

Lampiran 3. Tabulasi Kuesioner Variabel Kualitas Kehidupan Kerja
(Halaman 2 dari 2)

Responden	No Pernyataan						Total (X1)
	1	2	3	4	5	6	
46	4	4	4	4	4	4	24
47	3	3	3	3	4	2	18
48	2	4	4	2	3	3	18
49	4	3	4	4	3	2	20
50	3	3	3	4	4	4	21
51	3	4	3	3	3	2	18
52	2	2	1	1	1	2	9
53	4	4	4	3	4	3	22
54	3	4	4	4	3	1	19
55	4	4	4	4	3	3	22
56	2	2	2	2	3	4	15
57	2	2	1	1	1	2	9
58	3	2	2	3	4	2	16
59	4	4	4	4	3	4	23
60	4	4	4	4	4	4	24
Total	192	202	201	200	196	202	1193

Lampiran 4. Tabulasi Kuesioner Variabel Sikap Kerja
(Halaman 1 dari 2)

Responden	No Pernyataan						Total (X2)
	7	8	9	10	11	12	
1	4	4	3	4	4	4	23
2	4	3	3	3	3	3	19
3	3	3	3	4	3	3	19
4	4	3	4	4	4	4	23
5	2	3	3	3	3	4	18
6	3	3	3	3	3	3	18
7	4	3	3	3	3	4	20
8	4	3	3	3	3	4	20
9	4	3	3	3	3	4	20
10	4	3	4	3	3	4	21
11	2	4	3	4	2	4	19
12	4	4	4	4	4	4	24
13	4	4	4	3	4	3	22
14	4	4	4	4	4	4	24
15	2	4	3	4	2	3	18
16	4	3	3	3	3	3	19
17	4	4	3	4	4	4	23
18	2	3	3	4	4	4	20
19	4	3	4	4	4	4	23
20	4	3	3	4	4	4	22
21	2	4	4	4	3	4	21
22	4	4	4	3	3	3	21
23	4	4	3	3	3	3	20
24	4	3	3	4	4	3	21
25	4	4	4	4	4	4	24
26	2	4	3	1	2	1	13
27	4	4	4	4	4	4	24
28	3	3	3	3	3	3	18
29	2	4	4	1	2	1	14
30	4	4	4	4	4	4	24
31	4	1	4	2	1	2	14
32	2	1	3	2	2	2	12
33	4	4	4	3	4	3	22
34	2	4	3	3	4	3	19
35	4	4	2	1	4	1	16
36	4	4	4	4	4	4	24
37	4	4	4	4	4	4	24
38	4	3	4	4	4	4	23
39	3	3	4	3	3	3	19
40	4	2	2	2	2	2	14
41	4	3	4	4	4	4	23
42	4	4	4	3	3	3	21
43	3	4	4	2	2	2	17
44	3	4	4	2	2	2	17
45	2	2	3	4	4	4	19

Lampiran 4. Tabulasi Kuesioner Variabel Sikap Kerja
(Halaman 2 dari 2)

Responden	No Pernyataan						Total (X2)
	7	8	9	10	11	12	
46	4	4	4	4	4	4	24
47	3	4	4	4	4	4	23
48	4	3	3	3	3	3	19
49	3	3	4	3	4	3	20
50	4	4	4	4	3	4	23
51	4	3	4	3	4	3	21
52	2	1	3	1	2	1	10
53	3	3	3	4	3	4	20
54	4	4	4	3	3	3	21
55	4	4	4	3	3	3	21
56	2	3	4	3	2	3	17
57	2	1	3	1	2	1	10
58	3	3	4	4	2	4	20
59	4	4	4	3	3	3	21
60	4	4	4	4	4	4	24
Total	204	200	211	192	192	194	1193

Lampiran 5. Tabulasi Kuesioner Variabel Kompetensi
(Halaman 1 dari 2)

Responden	No Pernyataan						Total (X3)
	13	14	15	16	17	18	
1	4	4	4	4	4	4	24
2	4	3	3	3	4	4	21
3	3	3	3	3	3	3	18
4	4	4	4	4	4	4	24
5	3	3	3	3	3	3	18
6	3	3	3	3	3	3	18
7	3	3	3	3	3	3	18
8	3	3	3	3	3	3	18
9	3	3	3	3	3	3	18
10	4	3	3	3	3	3	19
11	4	4	4	4	2	4	22
12	3	4	2	2	4	1	16
13	4	3	2	2	2	4	17
14	4	4	4	4	4	4	24
15	2	4	2	4	2	2	16
16	3	3	3	3	3	3	18
17	4	4	4	4	4	4	24
18	4	4	2	4	4	4	22
19	4	4	3	4	4	4	23
20	4	4	3	3	4	4	22
21	3	4	4	3	4	3	21
22	3	3	3	3	4	3	19
23	3	3	3	4	3	3	19
24	4	4	4	4	4	4	24
25	4	4	4	4	4	4	24
26	2	1	2	4	2	2	13
27	4	4	4	4	4	4	24
28	3	3	2	3	2	3	16
29	2	1	2	4	2	2	13
30	4	4	4	4	4	4	24
31	1	2	2	2	2	1	10
32	2	2	2	2	2	2	12
33	4	3	3	4	4	4	22
34	4	3	3	2	2	4	18
35	4	1	2	4	3	4	18
36	4	4	4	4	4	4	24
37	4	4	4	4	3	4	23
38	4	4	4	4	4	4	24
39	3	3	2	3	3	3	17
40	2	2	2	2	3	2	13
41	4	4	4	4	4	4	24
42	3	3	4	3	3	3	19
43	2	2	3	2	2	2	13
44	2	2	4	2	3	2	15
45	4	4	4	4	4	4	24

Lampiran 5. Tabulasi Kuesioner Variabel Kompetensi
(Halaman 2 dari 2)

Responden	No Pernyataan						Total (X3)
	13	14	15	16	17	18	
46	4	4	4	4	4	4	24
47	4	4	4	3	3	4	22
48	3	3	2	3	3	3	17
49	4	3	4	3	3	4	21
50	3	4	3	4	4	3	21
51	4	3	4	4	3	4	22
52	2	1	2	4	2	2	13
53	3	4	3	4	4	3	21
54	3	3	3	3	3	3	18
55	3	3	4	3	3	3	19
56	2	3	1	2	2	2	12
57	2	1	2	4	2	2	13
58	2	4	3	3	4	2	18
59	3	3	4	4	3	3	20
60	4	4	3	4	4	4	23
Total	195	191	186	201	192	192	1157

Lampiran 6. Tabulasi Kuesioner Variabel Kepuasan Kerja
Guru dan Non Guru
(Halaman 1 dari 2)

Responden	No Pernyataan					Total (Y)
	19	20	21	22	23	
1	4	4	4	4	4	20
2	3	3	3	3	3	15
3	3	3	3	3	3	15
4	4	3	3	4	4	18
5	3	4	3	3	3	16
6	3	3	3	3	3	15
7	3	4	3	3	3	16
8	3	4	3	3	3	16
9	3	4	3	3	3	16
10	3	3	3	3	3	15
11	4	4	4	2	2	16
12	4	4	4	4	4	20
13	4	4	3	4	2	17
14	4	4	4	4	4	20
15	4	4	4	2	2	16
16	4	4	3	3	3	17
17	4	4	4	4	4	20
18	3	3	4	4	4	18
19	4	4	4	4	4	20
20	4	4	4	4	4	20
21	4	4	4	3	4	19
22	4	4	3	3	4	18
23	4	4	3	3	3	17
24	4	4	4	4	4	20
25	2	4	4	4	4	18
26	1	1	1	2	2	7
27	4	4	4	4	4	20
28	3	3	3	3	2	14
29	1	1	1	2	2	7
30	4	4	4	4	4	20
31	3	3	2	1	2	11
32	3	3	2	2	2	12
33	4	4	3	4	4	19
34	4	3	3	4	2	16
35	4	3	1	4	3	15
36	4	4	4	4	4	20
37	4	4	4	4	3	19
38	4	4	4	4	4	20
39	2	2	3	3	3	13
40	3	3	2	2	3	13
41	4	4	4	4	4	20
42	3	3	3	3	3	15
43	4	3	2	2	2	13
44	4	3	2	2	3	14

Lampiran 6. Tabulasi Kuesioner Variabel Kepuasan Kerja
Guru dan Non Guru
(Halaman 2 dari 2)

Responden	No Pernyataan					Total (Y)
	19	20	21	22	23	
45	4	3	4	4	4	19
46	4	4	4	4	4	20
47	4	3	4	4	3	18
48	3	2	3	3	3	14
49	4	4	3	4	3	18
50	3	4	4	3	4	18
51	3	3	3	4	3	16
52	1	1	1	2	2	7
53	3	3	4	3	4	17
54	4	4	3	3	3	17
55	4	4	3	3	3	17
56	2	2	3	2	2	11
57	1	1	1	2	2	7
58	4	3	4	2	4	17
59	4	4	3	3	3	17
60	4	4	4	4	4	20
Total	204	202	190	192	191	979

Lampiran 7. Hasil Uji Validitas Variabel Kualitas Kehidupan Kerja

Correlations

		Correlations						
		x1_1	x1_2	x1_3	x1_4	x1_5	x1_6	Total X1
x1_1	Pearson Correlation	1	,525**	,500**	,561**	,525**	,141	,716**
	Sig. (2-tailed)		,000	,000	,000	,000	,282	,000
	N	60	60	60	60	60	60	60
x1_2	Pearson Correlation	,525**	1	,745**	,648**	,541**	,139	,784**
	Sig. (2-tailed)	,000		,000	,000	,000	,289	,000
	N	60	60	60	60	60	60	60
x1_3	Pearson Correlation	,500**	,745**	1	,735**	,681**	,294*	,876**
	Sig. (2-tailed)	,000	,000		,000	,000	,022	,000
	N	60	60	60	60	60	60	60
x1_4	Pearson Correlation	,561**	,648**	,735**	1	,701**	,194	,848**
	Sig. (2-tailed)	,000	,000	,000		,000	,138	,000
	N	60	60	60	60	60	60	60
x1_5	Pearson Correlation	,525**	,541**	,681**	,701**	1	,266*	,827**
	Sig. (2-tailed)	,000	,000	,000	,000		,040	,000
	N	60	60	60	60	60	60	60
x1_6	Pearson Correlation	,141	,139	,294*	,194	,266*	1	,463**
	Sig. (2-tailed)	,282	,289	,022	,138	,040		,000
	N	60	60	60	60	60	60	60
Total X1	Pearson Correlation	,716**	,784**	,876**	,848**	,827**	,463**	1
	Sig. (2-tailed)	,000	,000	,000	,000	,000	,000	
	N	60	60	60	60	60	60	60

** . Correlation is significant at the 0.01 level (2-tailed).

* . Correlation is significant at the 0.05 level (2-tailed).

Lampiran 8. Hasil Uji Validitas Variabel Sikap Kerja

Correlations

		Correlations						
		x2_1	x2_2	x2_3	x2_4	x2_5	x2_6	Total X2
x2_1	Pearson Correlation	1	,269*	,238	,295*	,455**	,340**	,613**
	Sig. (2-tailed)		,038	,067	,022	,000	,008	,000
	N	60	60	60	60	60	60	60
x2_2	Pearson Correlation	,269*	1	,345**	,353**	,395**	,313*	,626**
	Sig. (2-tailed)	,038		,007	,006	,002	,015	,000
	N	60	60	60	60	60	60	60
x2_3	Pearson Correlation	,238	,345**	1	,287*	,175	,282*	,491**
	Sig. (2-tailed)	,067	,007		,026	,181	,029	,000
	N	60	60	60	60	60	60	60
x2_4	Pearson Correlation	,295*	,353**	,287*	1	,600**	,921**	,846**
	Sig. (2-tailed)	,022	,006	,026		,000	,000	,000
	N	60	60	60	60	60	60	60
x2_5	Pearson Correlation	,455**	,395**	,175	,600**	1	,585**	,776**
	Sig. (2-tailed)	,000	,002	,181	,000		,000	,000
	N	60	60	60	60	60	60	60
x2_6	Pearson Correlation	,340**	,313*	,282*	,921**	,585**	1	,843**
	Sig. (2-tailed)	,008	,015	,029	,000	,000		,000
	N	60	60	60	60	60	60	60
Total X2	Pearson Correlation	,613**	,626**	,491**	,846**	,776**	,843**	1
	Sig. (2-tailed)	,000	,000	,000	,000	,000	,000	
	N	60	60	60	60	60	60	60

*. Correlation is significant at the 0.05 level (2-tailed).

** . Correlation is significant at the 0.01 level (2-tailed).

Lampiran 9. Hasil Uji Validitas Variabel Kompetensi

Correlations

		Correlations						
		x3_1	x3_2	x3_3	x3_4	x3_5	x3_6	Total X3
x3_1	Pearson Correlation	1	,621**	,583**	,447**	,589**	,943**	,885**
	Sig. (2-tailed)		,000	,000	,000	,000	,000	,000
	N	60	60	60	60	60	60	60
x3_2	Pearson Correlation	,621**	1	,553**	,283*	,690**	,558**	,793**
	Sig. (2-tailed)	,000		,000	,028	,000	,000	,000
	N	60	60	60	60	60	60	60
x3_3	Pearson Correlation	,583**	,553**	1	,384**	,542**	,607**	,777**
	Sig. (2-tailed)	,000	,000		,002	,000	,000	,000
	N	60	60	60	60	60	60	60
x3_4	Pearson Correlation	,447**	,283*	,384**	1	,411**	,506**	,621**
	Sig. (2-tailed)	,000	,028	,002		,001	,000	,000
	N	60	60	60	60	60	60	60
x3_5	Pearson Correlation	,589**	,690**	,542**	,411**	1	,523**	,789**
	Sig. (2-tailed)	,000	,000	,000	,001		,000	,000
	N	60	60	60	60	60	60	60
x3_6	Pearson Correlation	,943**	,558**	,607**	,506**	,523**	1	,874**
	Sig. (2-tailed)	,000	,000	,000	,000	,000		,000
	N	60	60	60	60	60	60	60
Total X3	Pearson Correlation	,885**	,793**	,777**	,621**	,789**	,874**	1
	Sig. (2-tailed)	,000	,000	,000	,000	,000	,000	
	N	60	60	60	60	60	60	60

** . Correlation is significant at the 0.01 level (2-tailed).

* . Correlation is significant at the 0.05 level (2-tailed).

Lampiran 10. Hasil Uji Validitas Variabel Kepuasan kerja guru dan non guru

Correlations

		Correlations					
		y_1	y_2	y_3	y_4	y_5	Total Y
y_1	Pearson Correlation	1	,797**	,604**	,506**	,472**	,822**
	Sig. (2-tailed)		,000	,000	,000	,000	,000
	N	60	60	60	60	60	60
y_2	Pearson Correlation	,797**	1	,702**	,518**	,535**	,863**
	Sig. (2-tailed)	,000		,000	,000	,000	,000
	N	60	60	60	60	60	60
y_3	Pearson Correlation	,604**	,702**	1	,594**	,685**	,870**
	Sig. (2-tailed)	,000	,000		,000	,000	,000
	N	60	60	60	60	60	60
y_4	Pearson Correlation	,506**	,518**	,594**	1	,666**	,786**
	Sig. (2-tailed)	,000	,000	,000		,000	,000
	N	60	60	60	60	60	60
y_5	Pearson Correlation	,472**	,535**	,685**	,666**	1	,801**
	Sig. (2-tailed)	,000	,000	,000	,000		,000
	N	60	60	60	60	60	60
Total Y	Pearson Correlation	,822**	,863**	,870**	,786**	,801**	1
	Sig. (2-tailed)	,000	,000	,000	,000	,000	
	N	60	60	60	60	60	60

** . Correlation is significant at the 0.01 level (2-tailed).

Lampiran 11. Hasil Uji Reliabilitas Variabel X₁, X₂, X₃ dan Y

Reliability VARIABEL X1

Scale: ALL VARIABLES

Case Processing Summary

		N	%
Cases	Valid	60	100,0
	Excluded ^a	0	,0
	Total	60	100,0

Reliability Statistics

Cronbach's Alpha	N of Items
,844	6

Reliability VARIABEL X2

Scale: ALL VARIABLES

Case Processing Summary

		N	%
Cases	Valid	60	100,0
	Excluded ^a	0	,0
	Total	60	100,0

Reliability Statistics

Cronbach's Alpha	N of Items
,801	6

Reliability VARIABEL X3

Scale: ALL VARIABLES

Case Processing Summary

		N	%
Cases	Valid	60	100,0
	Excluded ^a	0	,0
	Total	60	100,0

Reliability Statistics

Cronbach's Alpha	N of Items
,881	6

Reliability VARIABEL Y
Scale: ALL VARIABLES

Case Processing Summary

		N	%
Cases	Valid	60	100,0
	Excluded ^a	0	,0
	Total	60	100,0

Reliability Statistics

Cronbach's Alpha	N of Items
,886	5

Lampiran 12. Rekapitulasi Data Berpasangan Variabel X_1 , X_2 , X_3 dan Y
(Halaman 1 dari 2)

n	X1	X2	X3	Y
1	24	23	24	20
2	23	19	21	15
3	18	19	18	15
4	20	23	24	18
5	20	18	18	16
6	18	18	18	15
7	21	20	18	16
8	21	20	18	16
9	21	20	18	16
10	20	21	19	15
11	20	19	22	16
12	24	24	16	20
13	22	22	17	17
14	21	24	24	20
15	19	18	16	16
16	19	19	18	17
17	20	23	24	20
18	23	20	22	18
19	20	23	23	20
20	23	22	22	20
21	23	21	21	19
22	23	21	19	18
23	21	20	19	17
24	24	21	24	20
25	22	24	24	18
26	9	13	13	7
27	22	24	24	20
28	22	18	16	14
29	19	14	13	7
30	21	24	24	20
31	18	14	10	11
32	18	12	12	12
33	24	22	22	19
34	19	19	18	16
35	13	16	18	15
36	23	24	24	20
37	24	24	23	19
38	24	23	24	20
39	17	19	17	13
40	17	14	13	13
41	24	23	24	20
42	19	21	19	15
43	15	17	13	13
44	17	17	15	14
45	20	19	24	19
46	24	24	24	20

Lampiran 12. Rekapitulasi Data Berpasangan Variabel X_1 , X_2 , X_3 dan Y
(Halaman 2 dari 2)

n	X1	X2	X3	Y
47	18	23	22	18
48	18	19	17	14
49	20	20	21	18
50	21	23	21	18
51	18	21	22	16
52	9	10	13	7
53	22	20	21	17
54	19	21	18	17
55	22	21	19	17
56	15	17	12	11
57	9	10	13	7
58	16	20	18	17
59	23	21	20	17
60	24	24	23	20
	1193	1193	1157	979

Lampiran 13. Hasil Output SPSS Deskriptif Data

Descriptives

Descriptive Statistics							
	N	Range	Minimum	Maximum	Sum	Mean	Std. Deviation
x1_1	60	2,00	2,00	4,00	192,00	3,2000	,79830
x1_2	60	2,00	2,00	4,00	202,00	3,3667	,71228
x1_3	60	3,00	1,00	4,00	201,00	3,3500	,84020
x1_4	60	3,00	1,00	4,00	200,00	3,3333	,79547
x1_5	60	3,00	1,00	4,00	196,00	3,2667	,84104
x1_6	60	3,00	1,00	4,00	202,00	3,3667	,84305
x2_1	60	2,00	2,00	4,00	204,00	3,4000	,82749
x2_2	60	3,00	1,00	4,00	200,00	3,3333	,83700
x2_3	60	2,00	2,00	4,00	211,00	3,5167	,56723
x2_4	60	3,00	1,00	4,00	192,00	3,2000	,91688
x2_5	60	3,00	1,00	4,00	192,00	3,2000	,81926
x2_6	60	3,00	1,00	4,00	194,00	3,2333	,92730
x3_1	60	3,00	1,00	4,00	195,00	3,2500	,81563
x3_2	60	3,00	1,00	4,00	191,00	3,1833	,91117
x3_3	60	3,00	1,00	4,00	186,00	3,1000	,83767
x3_4	60	2,00	2,00	4,00	201,00	3,3500	,73242
x3_5	60	2,00	2,00	4,00	192,00	3,2000	,77678
x3_6	60	3,00	1,00	4,00	192,00	3,2000	,85964
y_1	60	3,00	1,00	4,00	204,00	3,4000	,86749
y_2	60	3,00	1,00	4,00	202,00	3,3667	,86292
y_3	60	3,00	1,00	4,00	190,00	3,1667	,90510
y_4	60	3,00	1,00	4,00	192,00	3,2000	,81926
y_5	60	2,00	2,00	4,00	191,00	3,1833	,77002
Valid N (listwise)	60						

Lampiran 14. Hasil Output SPSS Koefisien Determinasi Parsial

Partial Corr

Correlations			Kualitas kehidupan kerja	Kepuasan kerja guru dan non guru
Control Variables				
Sikap kerja	Kualitas kehidupan kerja	Correlation	1,000	,359
		Significance (2-tailed)	.	,005
		df	0	57
	Kepuasan kerja guru dan non guru	Correlation	,359	1,000
		Significance (2-tailed)	,005	.
		df	57	0

Partial Corr

Correlations			Sikap kerja	Kepuasan kerja guru dan non guru
Control Variables				
Kompetensi	Sikap kerja	Correlation	1,000	,684
		Significance (2-tailed)	.	,000
		df	0	57
	Kepuasan kerja guru dan non guru	Correlation	,684	1,000
		Significance (2-tailed)	,000	.
		df	57	0

Partial Corr

Correlations			Kompetensi	Kepuasan kerja guru dan non guru
Control Variables				
Kualitas kehidupan kerja	Kompetensi	Correlation	1,000	,722
		Significance (2-tailed)	.	,000
		df	0	57
	Kepuasan kerja guru dan non guru	Correlation	,722	1,000
		Significance (2-tailed)	,000	.
		df	57	0

Lampiran 15. Hasil Output Koefisien Determinasi Berganda

Regression

Variables Entered/Removed^a

Model	Variables Entered	Variables Removed	Method
1	Kompetensi, Kualitas kehidupan kerja, Sikap kerja ^b		Enter

a. Dependent Variable: Kepuasan kerja guru dan non guru

b. All requested variables entered.

Model Summary

Model	R	R Square	Adjusted R Square	Std. Error of the Estimate
1	,936 ^a	,877	,870	1,26197

a. Predictors: (Constant), Kompetensi, Kualitas kehidupan kerja, Sikap kerja

ANOVA^a

Model		Sum of Squares	df	Mean Square	F	Sig.
1	Regression	635,799	3	211,933	133,075	,000 ^b
	Residual	89,184	56	1,593		
	Total	724,983	59			

a. Dependent Variable: Kepuasan kerja guru dan non guru

b. Predictors: (Constant), Kompetensi, Kualitas kehidupan kerja, Sikap kerja

Coefficients^a

Model		Unstandardized Coefficients		Standardized Coefficients	t	Sig.
		B	Std. Error	Beta		
1	(Constant)	2,820	,987		2,856	,006
	Kualitas kehidupan kerja	,222	,073	,230	3,068	,003
	Sikap kerja	,471	,102	,471	4,639	,000
	Kompetensi	,277	,076	,309	3,651	,001

a. Dependent Variable: Kepuasan kerja guru dan non guru