

## DAFTAR REFERENSI

- Agustin, Priska Trias & Darmawan, Ari. 2018. Pengaruh Rasio Keuangan Terhadap Kinerja Keuangan Bank Syariah. *Jurnal Administrasi Bisnis (JAB)*, 64(1), 101–108.
- Almazari, Ahmad Aref. 2014. Impact Of Internal Factors On Bank Profitability: Comparative Study Between Saudi Arabia And Jordan. *Journal Of Applied Finance & Banking*. ISSN: 1792-6580, 4(1), 125–140.
- Almunawwaroh, Medina dan Marlina, Rina. 2018. Pengaruh Car, Npf Dan Fdr Terhadap Profitabilitas Bank Syariah Di Indonesia. *Jurnal Ekonomi Dan Keuangan Syariah Online Issn : 2540-8402 | Print Issn : 2540-8399*, 2(1), 1–18.
- Arifin, Johan & Wardani, Eke Ayu. 2016. Islamic Corporate Social Responsibility Disclosure, Reputasi, Dan Kinerja Keuangan: Studi Pada Bank Syariah di Indonesia. *Jurnal Akuntansi & Auditing Indonesia*, 20(1), 38–46.
- Asnaini, Sri Wahyuni. 2014. Fakor-Faktor Yang Mempengaruhi Non Performing Financing (NPF) Pada Bank Umum Syariah Di Indonesia. *Jurnal Tekun*, 5(9), 264–280.
- Astutik, Puji. 2013. Pengaruh Tingkat Kesehatan Bank Menurut Risk Based Bank Rating Terhadap Kinerja Keuangan (Studi Pada Bank Umum Syariah di Indonesia). *Jurnal Ekonomi Dan Bisnis*, 53(9), 1–12.
- Azhari, Maulia. 2019. "Analisis Pengaruh CAR, BOPO, NPF, dan FDR Terhadap Profitabilitas Bank Umum Syariah di Indonesia Periode 2013-2017". Fakultas Ekonomi dan Bisnis. Universitas Sumatra Utara.
- Chandra, Riandi. 2016. Analisis Kinerja Keuangan PT. Bank Syariah Mandiri dan PT. Bank Mandiri Tbk dengan Metode CAMEL. *Jurnal Berkala Ilmiah Efisiensi*. Vol 16 No. 2.
- Damodar N., Gujarati dan Dawn C. Porter. 2012. *Dasar-dasar Ekonometrika Buku 2*. Edisi 5. Raden Carlos Mangunsong (penj.). Salemba Empat. Jakarta.
- Darmadi, Hamid. 2013. *Metode Penelitian Pendidikan dan Sosial*. Alfabeta. Bandung.
- Darmawi, Herman. 2011. *Manajemen Perbankan*. Penerbit PT Bumi Aksara. Jakarta.
- Erlangga, Okyviandi Putra & Mawardi, Imron. 2015. Pengaruh Total Aktiva, Capital Adequacy Ratio (CAR), Finance To Deposit Ratio (FDR) dan Non Performing Financing (NPF) Terhadap Return On Assets (ROA) Bank Umum Syariah di Indonesia Periode 2010-2014. *Jurnal Ekonomi Syariah Teori dan Terapan*, 10(8), 561–574.

- Fahmi, Irham. 2013. *Analisis Kinerja Keuangan*. Gramedia Pustaka Utama. Bandung.
- Fakhrudin, Iwan dan Purwanti, Tri. 2015. Pengaruh Rasio Kesehatan Bank Terhadap Kinerja Keuangan Bank Periode 2010-2013. *Jurnal Kompartemen*, 8(2), 116–131.
- Farida, Alimatul. 2018. Pengaruh Penerapan Good Corporate Governance Dan Pengungkapan Islamic Social Reporting Terhadap Kinerja Keuangan Perbankan Syariah di Indonesia. *Jurnal Ekonomi Islam P-ISSN: 2477-8338 E-ISSN: 2548-1371*, 10(1), 31–42.
- Fitria, Soraya dan Hartanti. 2010. *Islam dan Tanggung Jawab Sosial: Studi Perbandingan Pengungkapan Berdasarkan Global Reporting Initiative Indeks dan Islamic Social Reporting Indeks: Simposium Nasional Akuntansi XIII*. Purwokerto.
- Ghozali, Imam. 2018. *Aplikasi Analisis Multivariate dengan Program IBM SPSS 25*. Badan Penerbit Universitas Diponegoro. Semarang.
- Hanafi, Mamduh M. dan Abdul Halim. 2014. *Analisis Laporan Keuangan*. Edisi tujuh. UPP AMP YKPN. Yogyakarta.
- Haniffa, R. 2002. *Social Reporting Disclosure An Islamic Perspective Indonesian. Journal Management & Accounting Reserarch*, Vol. 1, No. 4 - 28.
- Indriyani, & Asyuti, Rinda. 2019. Analisis Pengaruh Corporate Governance Terhadap Kinerja Keuangan Bank Umum Syariah. *Akurasi: Jurnal Riset Akuntansi dan Keuangan E-ISSN: 2685-2888*, 1(2), 111–120.
- Indyarwati, Emmy Vismia dan Handayani, Nur. 2017. Pengaruh Rasio Camel Terhadap Kinerja Keuangan Perbankan Syariah. *Jurnal Ilmu Dan Riset Akuntansi E-ISSN: 2460-0585*, 6(8), 1–15.
- Iqbal, M. 2015. *Operasional Regresi data Panel (dengan Eviwes 8)*. Perbanas Institut, 4, 1-22. Jakarta.
- Iswara, Prasetyo Widyo. 2014. Corporate Governance dan Kinerja Perusahaan. *Jurnal Akuntansi, Ekonomi Dan Manajemen Bisnis ISSN: 2337-7887*, 2(2), 121–131.
- Kasmir. 2014. *Dasar-Dasar Perbankan*. Rajawali Perss. Jakarta.
- Lemiyana dan Litriani, Erdah. 2016. Pengaruh NPF, FDR, BOPO Terhadap Return On Asset (ROA) Pada Bank Umum Syariah. *I-Economics*, 2(1), 31–49.
- Mawaddah, Nur. 2015. Faktor-Faktor Yang Mempengaruhi Profitabilitas Bank Syariah. *Jurnal Etikonomi P-ISSN: 1412-8969 E-ISSN: 2461-0771*, 14(10), 241–256.
- Meutia, Inten & Febrianti, Devi. 2017. Islamic Social Reporting In Islamic Banking: Stakeholders Theory Perspective. *Shs Web Of Conferences*, 34, 1–8.

- Munir, Misbahul. 2018. Analisis Pengaruh CAR, NPF, FDR dan Inflasi Terhadap Profitabilitas Perbankan Syariah di Indonesia. *Journal Of Islamic Economics, Finance, And Banking ISSN P:2622-4755 E:2622-4798*, 1(1&2), 89–98.
- Othmann, et al. 2009. Determinants of Islamic Social Reporting Among Top Sharia Approved Companies in Bursa Malaysia. *Research Journal of Internasional Studies. Jurnal Bisnis*, Vol.5, No.8 - 18.
- Pramana, I Gusti Ngurah Agung Dwi & Mustanda, I Ketut. 2016. Pengaruh Profitabilitas dan Size Terhadap Nilai Perusahaan dengan CSR Sebagai Variabel Pemoderasi. *E-Jurnal Manajemen Unud ISSN: 2302-8912*, 5(1), 561–594.
- Ramlan, Hamidah & Adnan, Mohd Sharrizat. 2016. The Profitability Of Islamic And Conventional Bank: Case Study In Malaysia. *Procedia Economics And Finance*, 35, 359–367.
- Retnaningsih, Susi, Hariyanti, Widi, & Astuti, Titiek Puji. 2019. Pengaruh Pengungkapan Islamic Social Reporting (ISR) Terhadap Kinerja Keuangan Pada Perbankan Syariah di Indonesia Tahun 2012-2016. *Aksar: Jurnal Akuntansi Syariah*, 2(2), 169–186.
- Rini, Luluk Takari Sarjana dan Rahayu, Bakti Sri. 201). Pengaruh Rasio Kesehatan Bank Terhadap Profitabilitas Yang Dimoderasi Pengungkapan CSR Pada Perbankan Syariah Di Indonesia Tahun 2008 – 2013. *Jurnal Akuntansi dan Sistem Teknologi Informasi*, 11(2), 272–279.
- Rusdianto, Ujang. 2013. *CSR Communication a Framework for PR Practitioners*. Graha Ilmu. Yogyakarta.
- Santika, A. (2019). Pengaruh Islamic Social Reporting Terhadap Profitabilitas (Return On Asset Dan Return On Equity) Pada Bank Umum Syariah Di Indonesia. *Jurnal Ekonomi Syariah (P)Issn: 2502-3918; (E)Issn: 2502-7825*, 4(2), 119–132.
- Siamat, Dahlan. 2015. *Manajemen Lembaga Keuangan Kebijakan Moneter dan Perbankan*. Fakultas Ekonomi Universitas Indonesia. Jakarta.
- Subagyo, Ahmad. 2015. *Teknik Penyelesaian Kredit Bermasalah*. Mitra Wacana Media. Jakarta.
- Sugiyono. 2017. *Metode Penelitian Kuantitatif, Kualitatif, dan R&D*. Alfabeta, CV. Bandung.
- Suryani. 2011. Analisis Pengaruh Financing To Deposit Ratio (FDR) Terhadap Profitabilitas Perbankan Syariah Di Indonesia. *Walisongo: Jurnal Penelitian Sosial Keagamaan*, 19(1), 47–74.
- Syakhrun, Muhammad, Amin, Asbi dan Anwar. 2019. Pengaruh CAR, BOPO, NPF dan FDR Terhadap Profitabilitas Pada Bank Umum Syariah di Indonesia. *Bongaya Journal For Research In Management*, 2(1), 1–10.
- Thahirah, et al. 2016. Pengaruh Pengungkapan Islamic Social Responsibility Terhadap Kinerja Perbankan Syariah di Indonesia. *Jurnal Menara Ilmu Issn*

1693-2617, 10(73), 71–79.

- Tristingtyas, Vita dan Mutaher, Osmad. 2013. Analisis Faktor-Faktor Yang Mempengaruhi Kinerja Keuangan Pada Bank Umum Syariah di Indonesia. *Jurnal Akuntansi Indonesia*, 3(2), 131–145.
- Widiasanti, Kristin, Susyanti, Jeni dan B.S, M. Khoirul. Anwarudin. 2017. Pengaruh Capital Adequacy Ratio, Non Performing Financing, Financing To Deposit Ratio, dan Biaya Operasional Pada Pendapatan Operasional Terhadap Profitabilitas Bank Umum Syariah di Indonesia. *E-Jurnal Riset Manajemen*, (11), 12–24.
- Widiawati, Septi & Raharja, Surya. 2012. Analisis Faktor-Faktor Yang Mempengaruhi Islamic Social Reporting Perusahaan - Perusahaan Yang Terdapat Pada Daftar Efek Syariah Tahun 2009-2011. *Diponegoro Journal Of Accounting*, 1(2), 1–15.
- Winarno, Wahyu Wing. 2015. *Analisis Ekonometrika dan Statistika dengan Eviews*. Edisi empat. UPP STIM YKPN. Yogyakarta.
- Yundi, Nisa Friskana & Sudarsono, Heri. 2018. Pengaruh Kinerja Keuangan Terhadap Return On Asset (ROA) Bank Syariah di Indonesia. *Al-Amwal : Jurnal Ekonomi dan Perbankan Syaria'ah*, 10(1), 18–31.
- Yusuf, Muhammad. 2017. Dampak Indikator Rasio Keuangan Terhadap Profitabilitas Bank Umum Syariah di Indonesia. ISSN: 1829-9865 (Print). ISSN: 2579-485x (Online). *Jurnal Keuangan dan Perbankan : Issn 1829-9865*, 13(2), 141–151.
- Zubaidah, Amalia Nur dan Hartono, Toni. 2019. Analisis Pengaruh Kewajiban Penyediaan Modal Minimum (KPMM), Non Performing Financing (NPF), Financing To Deposit Ratio (FDR), dan Biaya Operasional Pendapatan Operasional (BOPO) Terhadap Return On Assets (ROA) Pada Bank Umum Syariah Di Indonesia. *Jurnal Sains Ekonomi dan Perbankan Syariah*, 1(9), 16–30.

Website :

[www.ojk.go.id](http://www.ojk.go.id), diakses 18 Mei 2020

[www.bcasyariah.co.id](http://www.bcasyariah.co.id), diakses 20 Mei 2020

[www.bjbsyariah.co.id](http://www.bjbsyariah.co.id), diakses 20 Mei 2020

[www.bnisyariah.co.id](http://www.bnisyariah.co.id), diakses 20 Mei 2020

[www.brisyariah.co.id](http://www.brisyariah.co.id), diakses 20 Mei 2020

[www.syariahbukopin.co.id](http://www.syariahbukopin.co.id), diakses 20 Mei 2020

[www.syariahmandiri.co.id](http://www.syariahmandiri.co.id), diakses 20 Mei 2020

[www.bankmauamalat.co.id](http://www.bankmauamalat.co.id), diakses 20 Mei 2020

[www.paninbanksyariah.co.id](http://www.paninbanksyariah.co.id), diakses 20 Mei 2020

[www.bankvictoriasyariah.co.id](http://www.bankvictoriasyariah.co.id), diakses 20 Mei 2020

Undang-Undang :

Surat Edaran Bank Indonesia No. 13/24/DNPN tanggal 25 Oktober 2011

Surat Edaran Bank Indonesia No. 12/19/PBI/2010

Surat Edaran Bank Indonesia No. 9/24/DPBS tanggal 30 Oktober 2007

Surat Edaran Bank Indonesia Nomor 12/11/DPNP tanggal 31 Maret 2010

Surat Edaran Bank Indonesia No. 6/23/DPNP tanggal 31 Mei 2004

Surat Edaran Bank Indonesia Nomor 12/11/DPNP tanggal 31 Maret 2010

Undang-Undang Perseroan terbatas No.40 Tahun 2017. Pasal 74.

Undang-Undang No. 7 tahun 1992

Undang-Undang No. 10 tahun 1998

Undang-Undang terbaru No. 21 tahun 2008

**Lampiran 1**  
**Daftar Sample Penelitian Bank Umum Syariah Periode 2014-2018**

No.	Nama	Website
1	PT. BANK BCA SYARIAH	<a href="http://www.bcasyariah.co.id">www.bcasyariah.co.id</a>
2	PT. BANK BNI SYARIAH	<a href="http://www.bnisyariah.co.id">www.bnisyariah.co.id</a>
3	PT. BANK BRI SYARIAH, Tbk	<a href="http://www.brisyariah.co.id">www.brisyariah.co.id</a>
4	PT. BANK MUAMALAT INDONESIA, Tbk	<a href="http://www.bankmuamalat.co.id">www.bankmuamalat.co.id</a>
5	PT. BANK SYARIAH MANDIRI	<a href="http://www.syariahmandiri.co.id">www.syariahmandiri.co.id</a>
6	PT. BANK SYARIAH BUKOPIN	<a href="http://www.syariahbukopin.co.id">www.syariahbukopin.co.id</a>
7	PT. BANK JABAR BANTEN SYARIAH	<a href="http://www.bjbsyariah.co.id">www.bjbsyariah.co.id</a>
8	PT. BANK PANIN DUBAI SYARIAH, Tbk	<a href="http://www.paninbanksyariah.co.id">www.paninbanksyariah.co.id</a>
9	PT. BANK VICTORIA SYARIAH	<a href="http://www.bankvictoriasyariah.co.id">www.bankvictoriasyariah.co.id</a>

Sumber : [www.ojk.go.id](http://www.ojk.go.id)

## Lampiran 2

### Daftar Variabel Penelitian Bank Umum Syariah Periode 2014-2018

No.	Bank Syariah	Tahun	Return on Asset (%)	Financing to Deposit Ratio (FDR) (%)	Non Performing Financing (NPF) (%)	BOPO (%)
1	Bank BCA Syariah	2014	0.58%	83.16%	0.16%	82.71%
2		2015	0.73%	84.75%	0.56%	81.56%
3		2016	0.99%	81.29%	0.05%	77.74%
4		2017	1.04%	75.75%	0.01%	74.33%
5		2018	1.02%	74.16%	0.01%	69.66%
6	Bank BNI Syariah	2014	1.13%	83.99%	1.05%	84.51%
7		2015	1.34%	84.31%	1.50%	83.10%
8		2016	1.32%	78.47%	1.68%	81.60%
9		2017	1.17%	75.45%	1.53%	81.91%
10		2018	1.34%	75.93%	1.58%	79.11%
11	Bank BRI Syariah	2014	0.05%	85.06%	3.72%	99.57%
12		2015	0.70%	76.93%	2.67%	89.59%
13		2016	0.86%	74.73%	1.89%	86.14%
14		2017	0.48%	65.50%	3.59%	92.13%
15		2018	0.40%	66.10%	4.27%	92.04%
16	Bank Muamalat Indonesia	2014	0.16%	73.59%	3.53%	93.10%
17		2015	0.19%	73.57%	3.20%	93.06%
18		2016	0.21%	75.39%	0.21%	95.30%
19		2017	0.10%	73.33%	1.66%	97.36%
20		2018	0.08%	63.60%	0.85%	95.10%
21	Bank Mandiri Syariah	2014	0.16%	77.30%	4.59%	99.43%
22		2015	0.53%	77.61%	4.25%	91.71%
23		2016	0.55%	75.11%	2.38%	91.12%
24		2017	0.55%	73.93%	2.82%	91.73%
25		2018	0.83%	73.76%	1.55%	87.34%
26	Bank Bukopin Syariah	2014	0.25%	80.08%	3.39%	90.39%
27		2015	0.70%	83.82%	2.79%	79.18%
28		2016	-1.01%	80.61%	2.77%	121.68%
29		2017	0.02%	77.19%	4.40%	97.99%
30		2018	0.02%	83.03%	3.79%	98.75%
31	Bank Bjb Syariah	2014	0.56%	80.98%	4.00%	91.32%
32		2015	0.25%	90.40%	4.57%	96.44%
33		2016	-7.34%	71.93%	5.72%	133.53%
34		2017	-5.48%	64.56%	3.55%	190.58%
35		2018	0.55%	77.99%	2.02%	92.38%
36	Bank Panin Syariah	2014	1.54%	79.32%	0.30%	63.09%
37		2015	1.06%	111.64%	1.97%	75.10%
38		2016	0.32%	83.29%	1.89%	91.38%
39		2017	-11.30%	72.31%	5.28%	387.94%
40		2018	0.24%	83.93%	4.00%	98.54%
41	Bank Victoria Syariah	2014	-1.74%	84.31%	4.17%	151.87%
42		2015	-2.32%	84.30%	4.43%	178.91%
43		2016	-1.72%	82.54%	3.87%	198.68%
44		2017	0.30%	73.80%	3.40%	88.82%
45		2018	0.30%	66.94%	2.86%	90.04%

## Lampiran 3

Daftar Variabel Moderating Pengungkapan *Islamic Social Responsibility* (ISR)

No	Pokok-Pokok Pengungkapan	BCA SYARIAH				BNI SYARIAH				BRI SYARIAH						
		2014	2015	2016	2017	2018	2014	2015	2016	2017	2018	2014	2015	2016	2017	2018
<b>A</b>	<b>INVESTASI DAN LINGKUNGAN</b>															
1	Aktivitas Riba (Contoh: Beban Bunga, Pendapatan bunga, dll)	1	1	1	1	1	1	1	1	1	1	1	1	1	1	1
2	Aktivitas gharar (kegiatan yang mengandung ketidakjelasan atau adanya unsur judi)	0	0	0	0	0	0	0	0	0	0	0	0	0	0	0
3	Zakat	1	1	1	1	1	1	1	1	1	1	1	1	1	1	1
4	Kebijakan atas keterlambatan pembayaran piutang dan penghapusan piutang tak tertagih	0	0	0	0	0	0	0	0	0	0	0	0	0	0	0
5	Pernyataan nilai-nilai perusahaan	1	1	1	1	1	1	1	1	1	1	1	1	1	1	1
6	Kegiatan Investasi	1	1	1	1	1	1	1	1	1	1	1	1	1	1	1
<b>B</b>	<b>PRODUK DAN JASA</b>															
7	Status kehalalan produk	1	1	1	1	1	1	1	1	1	1	1	1	1	1	1
8	Keamanan dan Kualitas produk	1	1	1	1	1	1	1	1	1	1	1	1	1	1	1
9	Pelayanan dan keluhan konsumen	1	1	1	1	1	1	1	1	1	1	1	1	1	1	1
<b>C</b>	<b>TENAGA KERJA</b>															
10	Jam kerja karyawan	0	0	0	0	0	0	0	0	0	0	0	0	0	0	0
11	Hari Libur dan Cuti	0	0	0	0	0	0	0	0	0	0	0	0	0	0	0
12	Manfaat yang diterima karyawan (Tunjangan)	1	1	1	1	1	1	1	1	1	1	1	1	1	1	1
13	Gaji/Upah Karyawan/Remunerasi	1	1	1	1	1	1	1	1	1	1	1	1	1	1	1
14	Pendidikan dan pelatihan kerja (pengembangan sumber daya manusia)	1	1	1	1	1	1	1	1	1	1	1	1	1	1	1
15	Kesetaraan hak antara karyawan	0	0	0	1	1	0	1	1	1	1	0	0	1	1	1
16	Keterlibatan karyawan dalam diskusi manajemen dan pengambilan keputusan	0	0	0	0	0	0	0	0	0	0	0	0	0	0	0
17	Kesehatan dan keselamatan kerja	0	0	1	1	1	1	1	1	1	1	1	1	1	1	1
18	Lingkungan Kerja	1	1	1	1	1	1	1	1	1	1	1	1	1	1	1
19	Karyawan dari kelompok khusus (cacat fisik, mantan narabaga, narapidana)	0	0	0	0	0	0	0	0	0	0	0	0	0	0	0
20	Karyawan tingkat atas melaksanakan ibadah bersama-sama dengan karyawan tingkat menengah dan tingkat bawah	1	1	1	1	1	1	1	1	1	1	1	1	1	1	1
21	Karyawan muslim diperbolehkan menjalankan ibadah di waktu-waktu shalat dan berpuasa disaat Ramadhan	1	1	1	1	1	1	1	1	1	1	1	1	1	1	1
22	Tempat ibadah yang memadai	1	1	1	1	1	1	1	1	1	1	1	1	1	1	1
23	Pemberian penghargaan kepada karyawan yang berprestasi	1	1	1	1	1	1	1	1	1	1	1	1	1	1	1
<b>D</b>	<b>MASYARAT</b>															
24	Sedekah, donasi, kegiatan amal atau sumbangan bencana alam	1	1	1	1	1	1	1	1	1	1	1	1	1	1	1
25	Wakaf	0	0	0	0	0	0	1	0	1	1	0	0	0	0	0
26	Dana Kebajikan (Qard Hasan)	1	1	1	1	1	1	1	1	1	1	1	1	1	1	1
27	Sukarelawan dari kalangan karyawan	0	0	0	0	0	0	0	0	0	1	0	0	0	0	0
28	Pemberian beasiswa	0	0	0	1	1	1	0	1	1	1	0	0	1	1	1
29	Pemberdayaan kerja para lulusan sekolah/kuliah (magang atau praktik kerja lapangan)	0	0	0	1	1	0	0	0	1	0	0	0	0	1	0
30	Pembangunan tunas muda	0	0	0	0	0	0	0	0	0	0	0	0	0	0	0
31	Peningkatan kualitas hidup masyarakat miskin	1	1	1	1	1	1	1	1	1	1	1	1	1	1	1
32	Kepedulian terhadap anak-anak	1	1	1	1	1	1	1	1	1	1	1	1	1	1	1
33	Menyokong kegiatan-kegiatan kesehatan masyarakat, hiburan, olahraga, budaya, pendidikan dan keagamaan	1	1	1	1	1	1	1	1	1	1	1	1	1	1	1
34	Mensponsori kegiatan kesehatan, hiburan, olahraga, budaya pendidikan dan keagamaan	1	0	0	0	0	0	1	0	1	1	0	1	0	0	0
<b>E</b>	<b>LINGKUNGAN</b>															
35	Konservasi lingkungan	0	0	0	0	0	0	0	0	0	0	0	0	0	0	0
36	Kegiatan mengurangi efek terhadap pemanasan global (meminimalisir polusi, pengelolaan limbah, pengelolaan air bersih, dll)	0	0	1	1	1	1	1	1	1	1	1	0	1	1	1
37	Pendidikan mengenai lingkungan	0	0	0	0	0	0	0	0	0	0	0	0	0	0	0
38	Pernyataan verifikasi independen atau audit lingkungan/sertifikat dari lembaga	0	0	0	0	0	0	0	0	0	0	0	0	0	0	0
39	Sistem manajemen lingkungan	0	0	0	0	0	0	0	0	0	0	0	0	0	0	0
<b>F</b>	<b>TATA KELOLA PERUSAHAAN</b>															
40	Status kepatuhan terhadap syariah	1	1	1	1	1	1	1	1	1	1	1	1	1	1	1
41	Struktur kepemilikan saham	1	1	1	1	1	1	1	1	1	1	1	1	1	1	1
42	Profil dewan direksi	1	1	1	1	1	1	1	1	1	1	1	1	1	1	1
43	Remunerasi dewan direksi	1	1	1	1	1	1	1	1	1	1	1	1	1	1	1
44	Struktur Dewan Pengawas Syariah	1	1	1	1	1	1	1	1	1	1	1	1	1	1	1
45	Kinerja Dewan Pengawas Syariah	1	1	1	1	1	1	1	1	1	1	1	1	1	1	1
46	Remunerasi Dewan Pengawas Syariah	1	1	1	1	1	1	1	1	1	1	1	1	1	1	1
47	Aktivitas yang dilarang praktik monopoli, penimbunan barang, manipulasi harga, praktek ke curangan bisnis dan perjudian.	0	0	0	0	0	0	0	0	0	0	0	0	0	0	0
48	Kebijakan anti korupsi	0	0	0	1	0	0	0	0	1	0	0	0	1	1	1
	<b>Jumlah Item Pengungkapan ISR</b>	48	48	48	48	48	48	48	48	48	48	48	48	48	48	48
	<b>Jumlah Indeks Pengungkapan ISR</b>	28	27	29	33	32	30	32	31	35	34	29	29	32	33	32
	<b>Total</b>	0.5833	0.5625	0.6042	0.6875	0.6667	0.6250	0.6667	0.6458	0.7292	0.7083	0.6042	0.6042	0.6667	0.6875	0.6667



## Lanjutan Lampiran 3

Daftar Variabel Moderating Pengungkapan *Islamic Social Responsibility* (ISR)

No	Pokok-Pokok Pengungkapan	MUAMALAT				MANDIRI					BUKOPIN					
		2014	2015	2016	2017	2018	2014	2015	2016	2017	2018	2014	2015	2016	2017	2018
<b>A</b>	<b>INVESTASI DAN LINGKUNGAN</b>															
1	Aktivitas Riba (Contoh: Beban Bunga, Pendapatan bunga, dll)	1	1	1	1	1	1	1	1	1	1	1	1	1	1	1
2	Aktivitas gharar (kegiatan yang mengandung ketidakjelasan atau adanya unsur judi)	0	0	0	0	0	0	0	0	0	0	0	0	0	0	0
3	Zakat	1	1	1	1	1	1	1	1	1	1	1	1	1	1	1
4	Kebijakan atas keterlambatan pembayaran piutang dan penghapusan piutang tak tertagih	0	0	0	0	0	0	0	0	0	0	0	0	0	0	0
5	Pernyataan nilai-nilai perusahaan	1	1	1	1	1	1	1	1	1	1	1	1	1	1	1
6	Kegiatan Investasi	1	1	1	1	1	1	1	1	1	1	1	1	1	1	1
<b>B</b>	<b>PRODUK DAN JASA</b>															
7	Status kehalalan produk	1	1	1	1	1	1	1	1	1	1	1	1	1	1	1
8	Keamanan dan Kualitas produk	1	1	1	1	1	1	1	1	1	1	1	1	1	1	1
9	Pelayanan dan keluhan konsumen	1	1	1	1	1	1	1	1	1	1	1	1	1	1	1
<b>C</b>	<b>TENAGA KERJA</b>															
10	Jam kerja karyawan	0	0	0	0	0	0	0	0	0	0	0	0	0	0	0
11	Hari Libur dan Cuti	0	0	0	0	0	0	0	0	0	0	0	0	0	0	0
12	Manfaat yang diterima karyawan (Tunjangan)	1	1	1	1	1	1	1	1	1	1	1	1	1	1	1
13	Gaji/Upah Karyawan/Remunerasi	1	1	1	1	1	1	1	1	1	1	1	1	1	1	1
14	Pendidikan dan pelatihan kerja (pengembangan sumber daya manusia)	1	1	1	1	1	1	1	1	1	1	1	1	1	1	1
15	Kesetaraan hak antara karyawan	0	0	1	1	1	1	1	1	1	1	1	0	1	1	0
16	Keterlibatan karyawan dalam diskusi manajemen dan pengambilan keputusan	0	0	0	0	0	0	0	0	0	0	0	0	0	0	1
17	Kesehatan dan keselamatan kerja	1	1	1	1	1	1	1	1	1	1	1	1	1	1	1
18	Lingkungan Kerja	1	1	1	1	1	1	1	1	1	1	1	1	1	1	1
19	Karyawan dari kelompok khusus (cacat fisik, mantan narkoba, narapidana)	0	0	0	0	0	0	0	0	0	0	0	0	0	0	0
20	Karyawan tingkat atas melaksanakan ibadah bersama-sama dengan karyawan tingkat menengah dan tingkat bawah	1	1	1	1	1	1	1	1	1	1	1	1	1	1	1
21	Karyawan muslim diperbolehkan menjalankan ibadah di waktu-waktu shalat dan berpuasa disaat Ramadhan	1	1	1	1	1	1	1	1	1	1	1	1	1	1	1
22	Tempat ibadah yang memadai	1	1	1	1	1	1	1	1	1	1	1	1	1	1	1
23	Pemberian penghargaan kepada karyawan yang berprestasi	1	1	1	1	1	1	1	1	1	1	1	1	1	1	1
<b>D</b>	<b>MASYARAT</b>															
24	Sedekah, donasi, kegiatan amal atau sumbangan bencana alam	1	1	1	1	1	1	1	1	1	1	1	1	1	1	1
25	Wakaf	0	0	0	1	0	0	0	0	0	1	0	0	0	0	0
26	Dana Kebajikan (Qard Hasan)	1	1	1	1	1	1	1	1	1	1	1	1	1	1	1
27	Sukarelawan dari kalangan karyawan	1	1	1	1	1	0	0	0	0	0	0	0	0	0	0
28	Pemberian beasiswa	1	1	1	1	1	1	1	1	1	1	0	1	0	0	0
29	Pemberdayaan kerja para lulusan sekolah/luliah (magang atau praktik kerja lapangan)	0	0	1	0	0	0	0	1	1	1	0	1	0	0	0
30	Pembangunan tunas muda	0	0	0	0	0	0	0	0	0	0	0	0	0	0	0
31	Peningkatan kualitas hidup masyarakat miskin	1	1	1	1	1	1	1	1	1	1	1	1	1	1	1
32	Kepedulian terhadap anak-anak	1	1	1	1	1	1	1	1	1	1	1	1	1	1	1
33	Menyokong kegiatan-kegiatan kesehatan masyarakat, hiburan, olahraga, budaya, pendidikan dan keagamaan	1	1	1	1	1	1	1	1	1	1	1	1	1	1	1
34	Mensponsori kegiatan kesehatan, hiburan, olahraga, budaya pendidikan dan keagamaan	0	0	1	0	1	1	1	1	1	1	0	0	0	0	0
<b>E</b>	<b>LINGKUNGAN</b>															
35	Konservasi lingkungan	0	0	0	0	0	0	0	0	0	0	0	0	0	0	0
36	Kegiatan mengurangi efek terhadap pemanasan global (meminimalisir polusi, pengelolaan limbah, pengelolaan air bersih, dll)	1	1	1	1	1	1	1	1	1	1	0	0	1	1	1
37	Pendidikan mengenai lingkungan	0	0	1	0	1	0	0	0	0	0	0	0	0	0	0
38	Pernyataan verifikasi independen atau audit lingkungan/sertifikat dari lembaga	0	0	0	0	0	0	0	0	0	0	0	0	0	0	0
39	Sistem manajemen lingkungan	0	0	0	0	0	0	0	0	0	0	0	0	0	0	0
<b>F</b>	<b>TATA KELOLA PERUSAHAAN</b>															
40	Status kepatuhan terhadap syariah	1	1	1	1	1	1	1	1	1	1	1	1	1	1	1
41	Struktur kepemilikan saham	1	1	1	1	1	1	1	1	1	1	1	1	1	1	1
42	Profil dewan direksi	1	1	1	1	1	1	1	1	1	1	1	1	1	1	1
43	Remunerasi dewan direksi	1	1	1	1	1	1	1	1	1	1	1	1	1	1	1
44	Struktur Dewan Pengawas Syariah	1	1	1	1	1	1	1	1	1	1	1	1	1	1	1
45	Kinerja Dewan Pengawas Syariah	1	1	1	1	1	1	1	1	1	1	1	1	1	1	1
46	Remunerasi Dewan Pengawas Syariah	1	1	1	1	1	1	1	1	1	1	1	1	1	1	1
47	Aktivitas yang dilarang praktik monopoli, penimbunan barang, manipulasi harga, praktek kecurangan bisnis dan perjudian	0	0	0	0	0	0	0	0	0	0	0	0	0	0	0
48	Kebijakan anti korupsi	0	0	1	1	1	0	0	1	0	1	0	0	0	0	0
	<b>Jumlah Item Pengungkapan ISR</b>	48	48	48	48	48	48	48	48	48	48	48	48	48	48	48
	<b>Jumlah Indeks Pengungkapan ISR</b>	31	31	36	34	35	32	32	34	33	35	28	31	30	29	30
	<b>Total</b>	0.6458	0.6458	0.7500	0.7083	0.7292	0.6667	0.6667	0.7083	0.6875	0.7292	0.5833	0.6458	0.6250	0.6042	0.6250

**Lanjutan Lampiran 3**  
**Daftar Variabel Moderaing Pengungkapan *Islamic Social Responsibility***  
**(ISR)**

No	Pokok-Pokok Pengungkapan	BJB					PANIN					VICTORIA				
		2014	2015	2016	2017	2018	2014	2015	2016	2017	2018	2014	2015	2016	2017	2018
<b>A</b>	<b>INVESTASI DAN LINGKUNGAN</b>															
1	Aktivitas Riba (Contoh: Beban Bunga, Pendapatan bunga, dll)	1	1	1	1	1	1	1	1	1	1	1	1	1	1	1
2	Aktivitas gharar (kegiatan yang mengandung ketidakjelasan atau adanya unsur judi)	0	0	0	0	0	0	0	0	0	0	0	0	0	0	0
3	Zakat	1	1	1	1	1	1	1	1	1	1	1	1	1	1	1
4	Kebijakan atas keterlambatan pembayaran piutang dan penghapusan piutang tak tertagih	0	0	0	0	0	0	0	0	0	0	0	0	0	0	0
5	Pernyataan nilai-nilai perusahaan	1	1	1	1	1	1	1	1	1	1	1	1	1	1	1
6	Kegiatan Investasi	1	1	1	1	1	1	1	1	1	1	1	1	1	1	1
<b>B</b>	<b>PRODUK DAN JASA</b>															
7	Status kehalalan produk	1	1	1	1	1	1	1	1	1	1	1	1	1	1	1
8	Keamanan dan Kualitas produk	1	1	1	1	1	1	1	1	1	1	1	1	1	1	1
9	Pelayanan dan keluhan konsumen	1	1	1	1	1	1	1	1	1	1	1	1	1	1	1
<b>C</b>	<b>TENAGA KERJA</b>															
10	Jam kerja karyawan	0	0	0	0	0	0	0	0	0	0	0	0	0	0	0
11	Hari Libur dan Cuti	0	0	0	0	0	0	0	0	0	0	0	0	0	0	0
12	Manfaat yang diterima karyawan (Tunjangan)	1	1	1	1	1	1	1	1	1	1	1	1	1	1	1
13	Caji/Upah Karyawan/Remunerasi	1	1	1	1	1	1	1	1	1	1	1	1	1	1	1
14	Pendidikan dan pelatihan kerja (pengembangan sumber daya manusia)	1	1	1	1	1	1	1	1	1	1	1	1	1	1	1
15	Kesetaraan hak antara karyawan	0	0	0	0	0	1	0	1	1	1	0	0	0	0	0
16	Keterlibatan karyawan dalam diskusi manajemen dan pengambilan keputusan	0	0	0	0	0	0	0	0	0	0	0	0	0	0	0
17	Kesehatan dan keselamatan kerja	1	1	1	1	1	1	1	1	1	1	0	0	0	0	0
18	Lingkungan Kerja	1	1	1	1	1	1	1	1	1	1	1	1	1	1	1
19	Karyawan dari kelompok khusus (cacat fisik, mantan narakoba, narapidana)	0	0	0	0	0	0	0	0	0	0	0	0	0	0	0
20	Karyawan tingkat atas melaksanakan ibadah bersama-sama dengan karyawan tingkat menengah dan tingkat bawah	1	1	1	1	1	1	1	1	1	1	1	1	1	1	1
21	Karyawan muslim diperbolehkan menjalankan ibadah di waktu-waktu shalat dan berpuasa disaat Ramadhan	1	1	1	1	1	1	1	1	1	1	1	1	1	1	1
22	Tempat ibadah yang memadai	1	1	1	1	1	1	1	1	1	1	1	1	1	1	1
23	Pemberian penghargaan kepada karyawan yang berprestasi	0	0	0	0	0	1	1	1	1	1	0	0	1	1	1
<b>D</b>	<b>MASYARAT</b>															
24	Sedekah, donasi, kegiatan amal atau sumbangan bencana alam	1	1	1	1	1	1	1	1	1	1	0	0	0	1	1
25	Wakaf	0	0	0	1	1	0	0	1	0	0	0	0	0	0	0
26	Dana Kebajikan (Qard Hasan)	1	1	1	1	1	1	1	1	1	1	1	1	1	1	1
27	Sukarelawan dari kalangan karyawan	0	0	0	0	0	0	0	0	0	0	0	0	0	0	0
28	Pemberian beasiswa	0	0	1	0	0	1	1	1	0	0	0	0	0	0	0
29	Pemberdayaan kerja para lulusan sekolah/kuliah (magang atau praktik kerja lapangan)	0	0	0	0	0	1	0	0	0	0	0	0	0	0	0
30	Pembangunan tunas muda	0	0	0	0	0	0	0	0	0	0	0	0	0	0	0
31	Peningkatan kualitas hidup masyarakat miskin	1	1	1	1	1	1	1	1	1	1	0	0	0	1	1
32	Kepechulan terhadap anak-anak	1	1	1	1	1	1	1	1	1	1	0	0	0	1	1
33	Menyokong kegiatan-kegiatan kesehatan masyarakat, hiburan, olahraga, budaya, pendidikan dan keagamaan	1	1	1	1	1	1	1	1	1	1	0	0	0	1	1
34	Mensponsori kegiatan kesehatan, hiburan, olahraga, budaya pendidikan dan keagamaan	0	0	0	0	0	0	1	0	0	0	0	0	0	0	0
<b>E</b>	<b>LINGKUNGAN</b>															
35	Konservasi lingkungan	0	0	0	0	0	0	0	0	0	0	0	0	0	0	0
36	Kegiatan mengurangi efek terhadap pemanasan global (meminimalisir polusi, pengelolaan limbah, pengelolaan air bersih, dll)	0	0	0	0	0	0	0	0	1	1	0	0	0	0	0
37	Pendidikan mengenai lingkungan	0	0	0	0	0	0	0	0	0	0	0	0	0	0	0
38	Pernyataan verifikasi independen atau audit lingkungan/sertifikat dari lembaga	0	0	0	0	0	0	0	0	0	0	0	0	0	0	0
39	Sistem manajemen lingkungan	0	0	0	0	0	0	0	0	0	0	0	0	0	0	0
<b>F</b>	<b>TATA KELOLA PERUSAHAAN</b>															
40	Status kepatuhan terhadap syariah	1	1	1	1	1	1	1	1	1	1	1	1	1	1	1
41	Struktur kepemilikan saham	1	1	1	1	1	1	1	1	1	1	1	1	1	1	1
42	Profil dewan direksi	1	1	1	1	1	1	1	1	1	1	1	1	1	1	1
43	Remunasi dewan direksi	1	1	1	1	1	1	1	1	1	1	0	0	1	1	1
44	Struktur Dewan Pengawas Syariah	1	1	1	1	1	1	1	1	1	1	1	1	1	1	1
45	Kinerja Dewan Pengawas Syariah	1	1	1	1	1	1	1	1	1	1	1	1	1	1	1
46	Remunerasi Dewan Pengawas Syariah	1	1	1	1	1	1	1	1	1	1	0	0	1	1	1
47	Aktivitas yang dilarang praktik monopoli, penimbunan barang, manipulasi harga, praktek kecurangan bisnis dan perjudian.	0	0	0	0	0	0	0	0	0	0	0	0	0	0	0
48	Kebijakan anti korupsi	0	0	0	0	0	0	0	0	0	0	0	0	0	0	0
	<b>Jumlah Item Pengungkapan ISR</b>	48	48	48	48	48	48	48	48	48	48	48	48	48	48	48
	<b>Jumlah Indeks Pengungkapan ISR</b>	27	27	28	28	28	31	30	31	30	30	20	20	23	27	27
	<b>Total</b>	0.5625	0.5625	0.5833	0.5833	0.5833	0.6458	0.6250	0.6458	0.6250	0.6250	0.4167	0.4167	0.4792	0.5625	0.5625

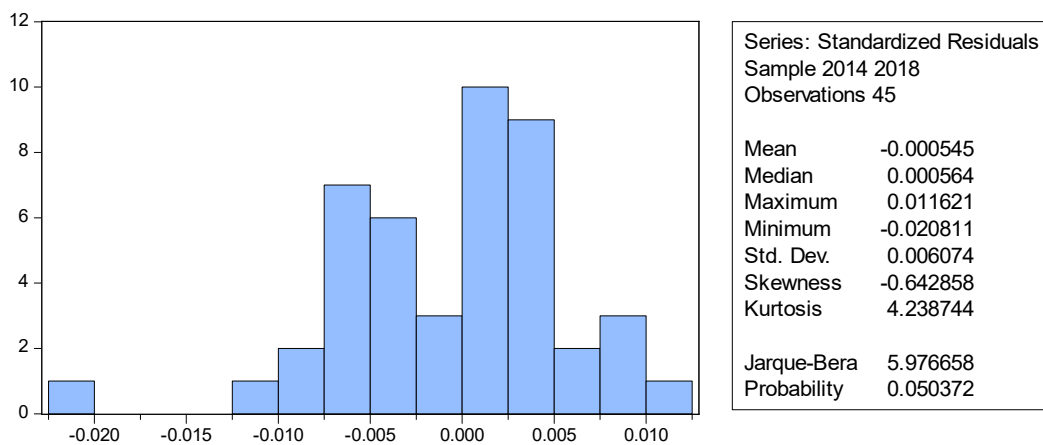
## Lampiran 4

### Hasil Analisis Data

#### 1. Statistik Deskriptif

	ROA	FDR	NPF	BOPO	ISR	FDRXISR	NPFXISR	BOPOXISR
Mean	-0.001836	0.781278	0.026322	1.046132	0.626853	0.487878	0.016036	0.643176
Median	0.003996	0.773000	0.027885	0.917071	0.625000	0.498200	0.017300	0.597300
Maximum	0.015421	1.116366	0.057187	3.879372	0.750000	0.697700	0.033400	2.424600
Minimum	-0.112965	0.635982	6.30E-05	0.630912	0.416700	0.351300	0.000000	0.407500
Std. Dev.	0.023487	0.079580	0.015564	0.519306	0.072551	0.062544	0.009190	0.299518
Skewness	-3.316011	1.370408	-0.139739	4.008143	-0.949724	0.150481	-0.127368	4.900689
Kurtosis	14.31158	8.369174	2.013645	21.16550	4.386657	4.857295	2.245472	29.28359
Jarque-Bera Probability	322.3790 0.000000	68.13769 0.000000	1.970631 0.373321	739.2114 0.000000	10.37011 0.005600	6.637732 0.036194	1.189132 0.551802	1475.426 0.000000
Sum	-0.082626	35.15750	1.184502	47.07595	28.20840	21.95450	0.721600	28.94290
Sum Sq. Dev.	0.024272	0.278648	0.010658	11.86588	0.231600	0.172119	0.003716	3.947287
Observations	45	45	45	45	45	45	45	45

#### 2. Uji Normalitas



## 3. Uji Multikolinearitas

	FDR	NPF	BOPO	ISR	FDRXISR	NPFXISR	BOPOXISR
FDR	1	-0.057188	-0.135583	-0.330446	0.495253	-0.129904	-0.238569
NPF	-0.057188	1	0.492374	-0.424442	-0.430501	0.769511	0.402530
BOPO	-0.135583	0.492374	1	-0.342018	-0.423552	0.427562	0.753734
ISR	-0.330446	-0.424442	-0.342018	1	0.653806	-0.213264	-0.057379
FDRXISR	0.495253	-0.430501	-0.423552	0.653806	1	-0.290771	-0.241266
NPFXISR	-0.129904	0.769511	0.427562	-0.213264	-0.290771	1	0.4005804
BOPOXISR	-0.238569	0.402530	0.753734	-0.057379	-0.241266	0.405804	1

## 4. Uji Heteroskedastisitas

## Heteroskedasticity Test: Glejser

F-statistic	2.123059	Prob. F(7,37)	0.0652
Obs*R-squared	12.89521	Prob. Chi-Square(7)	0.0747
Scaled explained SS	19.25461	Prob. Chi-Square(7)	0.0074

## 5. Uji Autokorelasi

Test Equation:

Dependent Variable: RESID

Method: Least Squares

Date: 09/04/20 Time: 18:56

Sample: 1 45

Included observations: 45

Presample missing value lagged residuals set to zero.

Variable	Coefficient	Std. Error	t-Statistic	Prob.
FDR	-0.106351	0.250059	-0.425305	0.6732
NPF	-0.493250	1.262229	-0.390777	0.6983
BOPO	0.027292	0.044977	0.606810	0.5479
ISR	-0.098113	0.282865	-0.346854	0.7308
C	0.067874	0.179737	0.377629	0.7080
FDRXISR	0.156540	0.397700	0.393614	0.6963
NPFXISR	0.740892	1.967452	0.376574	0.7088
BOPOXISR	-0.042163	0.072611	-0.580668	0.5652
RESID(-1)	0.392068	0.190382	2.059374	0.0470
RESID(-2)	-0.251038	0.179807	-1.396150	0.1715
R-squared	0.138272	Mean dependent var	-9.95E-17	
Adjusted R-squared	-0.083315	S.D. dependent var	0.008575	
S.E. of regression	0.008925	Akaike info criterion	-6.406832	
Sum squared resid	0.002788	Schwarz criterion	-6.005351	
Log likelihood	154.1537	Hannan-Quinn criter.	-6.257164	
F-statistic	0.624008	Durbin-Watson stat	1.974724	
Prob(F-statistic)	0.768505			

## Lanjutan Lampiran 4

### Hasil Analisis Data

#### 6. Uji *Common Effect Random*

Dependent Variable: ROA  
 Method: Panel Least Squares  
 Date: 09/04/20 Time: 17:43  
 Sample: 2014 2018  
 Periods included: 5  
 Cross-sections included: 9  
 Total panel (balanced) observations: 45

Variable	Coefficient	Std. Error	t-Statistic	Prob.
FDR	0.483343	0.255178	1.894145	0.0660
NPF	-2.894168	1.243088	-2.328208	0.0255
BOPO	0.054621	0.045227	1.207710	0.2348
ISR	0.629584	0.288122	2.185130	0.0353
C	-0.376359	0.182457	-2.062725	0.0462
FDRXISR	-0.721946	0.407105	-1.773364	0.0844
NPFXISR	4.312787	1.959922	2.200489	0.0341
BOPOXISR	-0.148723	0.073426	-2.025494	0.0501
R-squared	0.866713	Mean dependent var		-0.001836
Adjusted R-squared	0.841497	S.D. dependent var		0.023487
S.E. of regression	0.009351	Akaike info criterion		-6.346905
Sum squared resid	0.003235	Schwarz criterion		-6.025720
Log likelihood	150.8054	Hannan-Quinn criter.		-6.227170
F-statistic	34.37100	Durbin-Watson stat		1.649712
Prob(F-statistic)	0.000000			

## 7. Uji Fixed Effect Model

Dependent Variable: ROA  
 Method: Panel Least Squares  
 Date: 09/04/20 Time: 17:49  
 Sample: 2014 2018  
 Periods included: 5  
 Cross-sections included: 9  
 Total panel (balanced) observations: 45

Variable	Coefficient	Std. Error	t-Statistic	Prob.
FDR	0.622821	0.279379	2.229303	0.0337
NPF	-3.277045	1.527806	-2.144936	0.0405
BOPO	-0.010670	0.049742	-0.214515	0.8316
ISR	0.666751	0.328012	2.032702	0.0513
C	-0.405496	0.207436	-1.954801	0.0603
FDRXISR	-0.928985	0.446617	-2.080049	0.0465
NPFXISR	4.649322	2.395537	1.940826	0.0621
BOPOXISR	-0.038548	0.080925	-0.476343	0.6374

### Effects Specification

#### Cross-section fixed (dummy variables)

R-squared	0.909060	Mean dependent var	-0.001836
Adjusted R-squared	0.862022	S.D. dependent var	0.023487
S.E. of regression	0.008724	Akaike info criterion	-6.373650
Sum squared resid	0.002207	Schwarz criterion	-5.731281
Log likelihood	159.4071	Hannan-Quinn criter.	-6.134181
F-statistic	19.32605	Durbin-Watson stat	2.129552
Prob(F-statistic)	0.000000		

## Lanjutan Lampiran 4

### Hasil Analisis Data

#### 8. Uji *Random Effect Model*

Dependent Variable: ROA  
 Method: Panel EGLS (Cross-section random effects)  
 Date: 09/04/20 Time: 17:50  
 Sample: 2014 2018  
 Periods included: 5  
 Cross-sections included: 9  
 Total panel (balanced) observations: 45  
 Swamy and Arora estimator of component variances

Variable	Coefficient	Std. Error	t-Statistic	Prob.
FDR	0.488160	0.239725	2.036330	0.0489
NPF	-2.879409	1.173876	-2.452907	0.0190
BOPO	0.050526	0.042675	1.183959	0.2440
ISR	0.628176	0.271016	2.317858	0.0261
C	-0.375342	0.171470	-2.188968	0.0350
FDRXISR	-0.729778	0.382735	-1.906744	0.0643
NPFXISR	4.279797	1.850143	2.313225	0.0264
BOPOXISR	-0.141965	0.069295	-2.048693	0.0476

Effects Specification		S.D.	Rho
Cross-section random		0.001173	0.0178
Idiosyncratic random		0.008724	0.9822

Weighted Statistics			
R-squared	0.866597	Mean dependent var	-0.001758
Adjusted R-squared	0.841358	S.D. dependent var	0.023254
S.E. of regression	0.009262	Sum squared resid	0.003174
F-statistic	34.33636	Durbin-Watson stat	1.668327
Prob(F-statistic)	0.000000		

Unweighted Statistics			
R-squared	0.866664	Mean dependent var	-0.001836
Sum squared resid	0.003236	Durbin-Watson stat	1.636204

## Lanjutan Lampiran 4

### Hasil Analisis Data

#### 9. Uji *Chow Test*

Redundant Fixed Effects Tests

Equation: Untitled

Test cross-section fixed effects

Effects Test	Statistic	d.f.	Prob.
Cross-section F	1.687989	(8,29)	0.1439
Cross-section Chi-square	17.203514	8	0.0281

Cross-section fixed effects test equation:

Dependent Variable: ROA

Method: Panel Least Squares

Date: 09/04/20 Time: 18:46

Sample: 2014 2018

Periods included: 5

Cross-sections included: 9

Total panel (balanced) observations: 45

Variable	Coefficient	Std. Error	t-Statistic	Prob.
FDR	0.483343	0.255178	1.894145	0.0660
NPF	-2.894168	1.243088	-2.328208	0.0255
BOPO	0.054621	0.045227	1.207710	0.2348
ISR	0.629584	0.288122	2.185130	0.0353
C	-0.376359	0.182457	-2.062725	0.0462
FDRXISR	-0.721946	0.407105	-1.773364	0.0844
NPFXISR	4.312787	1.959922	2.200489	0.0341
BOPOXISR	-0.148723	0.073426	-2.025494	0.0501
R-squared	0.866713	Mean dependent var		-0.001836
Adjusted R-squared	0.841497	S.D. dependent var		0.023487
S.E. of regression	0.009351	Akaike info criterion		-6.346905
Sum squared resid	0.003235	Schwarz criterion		-6.025720
Log likelihood	150.8054	Hannan-Quinn criter.		-6.227170
F-statistic	34.37100	Durbin-Watson stat		1.649712
Prob(F-statistic)	0.000000			



## Lanjutan Lampiran 4

### Hasil Analisis Data

#### 10. Uji *Hausman Test*

Correlated Random Effects - Hausman Test

Equation: Untitled

Test cross-section random effects

Test Summary	Chi-Sq. Statistic	Chi-Sq. d.f.	Prob.
Cross-section random	11.700804	7	0.1108

Cross-section random effects test comparisons:

Variable	Fixed	Random	Var(Diff.)	Prob.
FDR	0.622821	0.488160	0.020585	0.3479
NPF	-3.277045	-2.879409	0.956204	0.6843
BOPO	-0.010670	0.050526	0.000653	0.0166
ISR	0.666751	0.628176	0.034143	0.8346
FDRXISR	-0.928985	-0.729778	0.052980	0.3868
NPFXISR	4.649322	4.279797	2.315571	0.8081
BOPOXISR	-0.038548	-0.141965	0.001747	0.0134

Cross-section random effects test equation:

Dependent Variable: ROA

Method: Panel Least Squares

Date: 09/04/20 Time: 18:47

Sample: 2014 2018

Periods included: 5

Cross-sections included: 9

Total panel (balanced) observations: 45

Variable	Coefficient	Std. Error	t-Statistic	Prob.
C	-0.405496	0.207436	-1.954801	0.0603
FDR	0.622821	0.279379	2.229303	0.0337
NPF	-3.277045	1.527806	-2.144936	0.0405
BOPO	-0.010670	0.049742	-0.214515	0.8316
ISR	0.666751	0.328012	2.032702	0.0513
FDRXISR	-0.928985	0.446617	-2.080049	0.0465
NPFXISR	4.649322	2.395537	1.940826	0.0621
BOPOXISR	-0.038548	0.080925	-0.476343	0.6374

Effects Specification

Cross-section fixed (dummy variables)

R-squared	0.909060	Mean dependent var	-0.001836
Adjusted R-squared	0.862022	S.D. dependent var	0.023487
S.E. of regression	0.008724	Akaike info criterion	-6.373650
Sum squared resid	0.002207	Schwarz criterion	-5.731281
Log likelihood	159.4071	Hannan-Quinn criter.	-6.134181
F-statistic	19.32605	Durbin-Watson stat	2.129552
Prob(F-statistic)	0.000000		

## Lanjutan Lampiran 4

### Hasil Analisis Data

#### 11. Uji *Lagrange Multiplier Test*

Lagrange Multiplier Tests for Random Effects

Null hypotheses: No effects

Alternative hypotheses: Two-sided (Breusch-Pagan) and one-sided  
(all others) alternatives

	Test Hypothesis		
	Cross-sectio...	Time	Both
Breusch-Pagan	0.078200 (0.7798)	0.810583 (0.3679)	0.888783 (0.3458)
Honda	0.279643 (0.3899)	-0.900324 --	-0.438888 --
King-Wu	0.279643 (0.3899)	-0.900324 --	-0.573659 --
Standardized Honda	1.081982 (0.1396)	-0.652470 --	-3.219498 --
Standardized King-Wu	1.081982 (0.1396)	-0.652470 --	-3.226979 --
Gourieriou, et al.*	--	--	0.078200 ( $\geq 0.10$ )
*Mixed chi-square asymptotic critical values:			
	1%	7.289	
	5%	4.321	
	10%	2.952	

## SURAT KETERANGAN BEBAS RISET

Dengan ini menyatakan bahwa skripsi yang berjudul:

**PENGARUH RASIO TINGKAT KESEHATAN BANK TERHADAP  
PROFITABILITAS BANK UMUM SYARIAH DENGAN  
PENGUNGKAPAN *ISLAMIC SOCIAL RESPONSIBILITY* SEBAGAI  
VARIABEL MODERATING  
(Bank Umum Syariah di Indonesia Tahun 2014-2018)**

tidak memerlukan surat izin riset, dikarenakan data yang diperlukan berkenaan dalam penelitian dapat diakses melalui media internet, sehingga peneliti tidak perlu mendatangi secara langsung unit penelitian yang bersangkutan. Data dalam penelitian ini diperoleh dengan mengunduh data pada situs OJK ([www.ojk.go.id](http://www.ojk.go.id)) dan situs masing-masing Bank Umum Syariah untuk pemenuhan data yang dilakukan sesuai hasil penelitian dengan menggunakan program aplikasi EVIEWS versi 10.

Jakarta, 10 Februari 2020



Mia Lestari

## **BIODATA PENELITI**

### **Data Pribadi**

Nama : Mia Lestari  
 NPM : 11160000539  
 Tempat dan Tanggal Lahir : Jakarta, 03 Juni 1995  
 Agama : Islam  
 Kewarganegaraan : Indonesia  
 Alamat Tempat Tinggal : Jl. Raya Bekasi KM. 23 Rt. 006/002  
 No. 23 Cakung Barat, Jakarta Timur  
 13910  
 Telepon : 0812-8414-7435  
 Email : [miales03@gmail.com](mailto:miales03@gmail.com)

### **Pendidikan Formal**

SD Negeri 10 Petang : Lulus Tahun 2007  
 SMP Negeri 144 Jakarta : Lulus Tahun 2010  
 SMK Dinamika Pembangunan 2 Jakarta : Lulus Tahun 2013  
 STIE Indonesia, Jakarta : 2016-2020

### **Pekerjaan**

Nama Kantor : PT. TM Pranata Widiyantara  
 Alamat Kantor : Perkantoran Gading Bukit Indah  
 Blok G No. 26-27 Kelapa Gading  
 Jakarta Utara

### **Pengalaman Organisasi:**

2011 - 2013 : Bendaraha Osis SMK Dinamika  
 Pembangunan 2 Jakarta