

**Lampiran 1. Kuesioner Penelitian**

**DAFTAR PERNYATAAN KUESIONER**

**KUESIONER PENELITIAN**

**PENGARUH *WORD OF MOUTH*, KUALITAS  
PRODUK DAN HARGA TERHADAP KEPUTUSAN  
PEMBELIAN SMARTPHONE XIAOMI DI BEKASI  
BARAT**

Bapak/Ibu/Saudara/i

Yang Terhormat

Saya Siti Choirunnisa Sitompul, mahasiswi Program Studi S1 Manajemen Sekolah Tinggi Ilmu Ekonomi Indonesia (STEI) Jakarta, saat ini sedang melakukan penelitian untuk menyelesaikan tugas akhir. Saya memohon sedikit waktu dan bantuan Bapak/Ibu/Saudara/i untuk mengisi kuesioner yang saya buat dalam rangka menyelesaikan skripsi saya yang berjudul “Pengaruh *Word of Mouth*, Kualitas Produk, dan Harga terhadap Keputusan Pembelian Smartphone Xiaomi di Bekasi Barat”.

Saya berharap Bapak/Ibu/Saudara/i agar mengisi kuesioner yang saya buat ini dengan sebenar-benarnya dan sesuai dengan keadaan yang sesungguhnya, demi kelancaran saya akan menjamin kerahasiaan jawaban Bapak/Ibu/Saudara/i. Terimakasih atas perhatian dan kerja samanya.

Hormat saya,

Siti Choirunnisa S.

(Peneliti)

## **IDENTITAS RESPONDEN**

Nama : \_\_\_\_\_

Umur :  13 – < 18                       18 – < 23  
 23 – < 28                       28 – 32  
 > 32

Jenis Kelamin :  Pria                       Wanita

Pekerjaan :  Pelajar/Mahasiswa                       ASN  
 Karyawan Swasta                       Wiraswasta  
 Lainnya

Pendapatan perbulan :  < Rp 500.000                       Rp 500.000 – < Rp 2.000.000  
 Rp 2.000.000 – Rp 5.000.000                       > Rp 5.000.000

## **PETUNJUK PENGISIAN**

Berilah tanda (√) pada salah satu kolom jawaban yang tersedia sesuai dengan jawaban Bapak/Ibu/Sdr/i.

1. Sangat Tidak Setuju (STS)
2. Tidak Setuju (TS)
3. Setuju (S)
4. Sangat Setuju (SS)

<b>WORD OF MOUTH (X<sub>1</sub>)</b>					
<b>No</b>	<b>Pernyataan</b>	<b>STS</b>	<b>TS</b>	<b>S</b>	<b>SS</b>
1	Saya sering memberikan informasi tentang Smartphone Xiaomi kepada teman/keluarga				
2	Saya menggunakan Smartphone Xiaomi dan merekomendasikan ke orang lain				
3	Keunggulan dan keuntungan yang saya dapat dari menggunakan Smartphone Xiaomi membuat saya mendorong orang lain yang saya kenal untuk menggunakan Smartphone Xiaomi				

<b>KUALITAS PRODUK (X<sub>2</sub>)</b>					
<b>No</b>	<b>Pernyataan</b>	<b>STS</b>	<b>TS</b>	<b>S</b>	<b>SS</b>
4	Smartphone Xiaomi dapat memberikan kenyamanan pengguna secara maksimal				
5	Smartphone Xiaomi memiliki fitur – fitur yang menarik perhatian				
6	Desain Smartphone Xiaomi menarik				
7	Smartphone Xiaomi sesuai dengan standart dan kualitas yang ditawarkan				
8	Smartphone Xiaomi dapat digunakan lebih dari 5 tahun				
9	Dalam mengakses, Smartphone Xiaomi memiliki kecepatan tinggi				
10	Produk Smartphone Xiaomi dapat dipercaya				
11	Saya merasa puas dengan kualitas Smartphone Xiaomi				
<b>HARGA (X<sub>3</sub>)</b>					
<b>No</b>	<b>Pernyataan</b>	<b>STS</b>	<b>TS</b>	<b>S</b>	<b>SS</b>
12	Harga Smartphone Xiaomi lebih terjangkau dari smartphone yang lain				
13	Harga dan kualitas Smartphone Xiaomi setara				
14	Manfaat yang dirasakan dari menggunakan Smartphone Xiaomi sesuai dengan harga yang dibayarkan				
15	Kemampuan yang dimiliki Smartphone Xiaomi sesuai dengan harga yang dibayarkan				
<b>KEPUTUSAN PEMBELIAN (Y)</b>					
<b>No</b>	<b>Pernyataan</b>	<b>STS</b>	<b>TS</b>	<b>S</b>	<b>SS</b>
16	Saya membutuhkan Smartphone Xiaomi sebagai alat komunikasi saya				
17	Saya mengetahui Smartphone Xiaomi dari teman/keluarga				
18	Saya mengetahui Smartphone Xiaomi setelah melihat iklan di media massa				

No	Pernyataan	STS	TS	S	SS
19	Saya memutuskan membeli Smartphone Xiaomi setelah mengetahui kelebihan dari segi kualitas dan juga harga				
20	Saya memilih menggunakan Smartphone Xiaomi karena harga yang sesuai dengan pendapatan saya				
21	Saya merasa puas menggunakan Smartphone Xiaomi				
22	Saya akan merekomendasikan kepada teman/keluarga tentang kelebihan Smartphone Xiaomi				

**Lampiran 2. Hasil Kuesioner**

<b>No. Resp</b>	<b>Word Of Mouth</b>			<b>Total</b>
	<b>X1.1</b>	<b>X1.2</b>	<b>X1.3</b>	
001	2	2	2	6
002	3	3	3	9
003	4	4	4	12
004	3	3	3	9
005	3	2	3	8
006	4	3	4	11
007	4	3	4	11
008	3	3	3	9
009	4	3	4	11
010	2	2	3	7
011	3	3	3	9
012	1	1	1	3
013	3	3	3	9
014	3	2	2	7
015	1	1	1	3
016	1	1	1	3
017	3	2	3	8
018	3	3	3	9
019	3	2	2	7
020	2	2	2	6
021	3	3	3	9
022	2	2	2	6
023	3	3	3	9
024	3	3	3	9
025	2	2	2	6
026	3	3	3	9
027	3	3	3	9
028	3	3	4	10
029	3	3	3	9
030	1	1	1	3
031	3	3	3	9
032	3	3	3	9
033	2	2	2	6
034	2	2	3	7
035	3	2	2	7
036	3	3	4	10
037	3	2	2	7
038	3	2	3	8
039	4	4	4	12
040	4	4	4	12

Lanjutan Lampiran 2

No. Resp	<i>Word Of Mouth</i>			Total
	X1.1	X1.2	X1.3	
041	3	3	3	9
042	4	4	4	12
043	4	4	4	12
044	4	3	3	10
045	4	4	4	12
046	3	3	3	9
047	4	3	4	11
048	4	4	4	12
049	3	3	3	9
050	4	4	4	12
051	4	4	4	12
052	4	4	4	12
053	4	3	4	11
054	4	3	4	11
055	4	4	4	12
056	1	1	2	4
057	2	2	3	7
058	3	3	3	9
059	4	3	4	11
060	4	4	4	12
061	3	3	3	9
062	3	2	2	7
063	2	3	3	8
064	2	2	2	6
065	3	3	4	10
066	4	3	4	11
067	1	1	1	3
068	4	3	3	10
069	3	3	4	10
070	4	3	4	11
071	4	4	4	12
072	4	3	3	10
073	3	3	3	9
074	4	4	4	12
075	3	3	3	9
076	4	3	4	11
077	3	2	3	8
078	4	3	4	11
079	3	3	3	9
080	3	3	4	10

Lanjutan Lampiran 2

No. Resp	<i>Word Of Mouth</i>			Total
	X1.1	X1.2	X1.3	
081	2	1	1	4
082	3	3	3	9
083	3	2	2	7
084	2	2	2	6
085	3	3	3	9
086	2	2	2	6
087	2	2	2	6
088	4	3	3	10
089	3	3	4	10
090	4	4	3	11
091	1	2	3	6
092	4	3	4	11
093	3	3	3	9
094	4	2	4	10
095	2	2	2	6
096	1	1	1	3
097	1	3	3	7
098	2	2	2	6
099	3	3	3	9
100	3	3	3	9





Lanjutan Lampiran 2

No. Resp	Kualitas Produk								Total
	X2.1	X2.2	X2.3	X2.4	X2.5	X2.6	X2.7	X2.8	
041	3	3	3	3	3	3	3	3	24
042	4	4	4	4	4	4	4	4	32
043	4	4	4	4	4	4	4	4	32
044	4	4	3	3	4	3	3	3	27
045	4	4	4	4	4	4	4	4	32
046	3	3	3	3	3	3	3	3	24
047	3	3	3	3	3	3	4	3	25
048	4	4	4	4	3	2	2	2	25
049	3	4	3	3	3	3	3	4	26
050	4	4	3	3	2	2	4	3	25
051	4	4	4	4	2	4	4	4	30
052	4	4	3	3	4	3	4	4	29
053	4	3	3	3	3	4	4	4	28
054	4	4	3	4	2	4	4	4	29
055	4	4	4	4	4	4	4	4	32
056	3	3	3	4	3	4	4	4	28
057	3	3	3	3	2	3	3	3	23
058	3	3	4	3	3	3	3	3	25
059	3	3	3	4	3	3	3	4	26
060	4	4	4	4	4	3	4	3	30
061	3	3	3	3	4	2	3	3	24
062	3	3	3	3	3	3	3	2	23
063	3	4	3	3	2	3	3	3	24
064	3	3	3	3	3	3	3	3	24
065	4	4	4	4	4	4	3	3	30
066	4	4	4	3	4	3	4	4	30
067	3	3	2	3	3	3	3	2	22
068	3	3	3	3	2	3	3	3	23
069	3	3	2	3	1	3	3	3	21
070	4	3	3	3	4	3	4	4	28
071	4	4	4	4	4	4	4	4	32
072	3	3	3	3	3	3	3	3	24
073	3	3	3	3	3	3	3	3	24
074	4	4	4	4	4	4	4	4	32
075	3	4	4	3	4	4	4	3	29
076	3	4	4	3	4	4	4	4	30
077	2	3	4	3	3	3	3	2	23
078	4	3	3	3	3	3	4	4	27
079	3	3	3	3	3	3	3	3	24
080	4	4	4	4	4	3	3	4	30

**Lanjutan Lampiran 2**

<b>No. Resp</b>	<b>Kualitas Produk</b>								<b>Total</b>
	<b>X2.1</b>	<b>X2.2</b>	<b>X2.3</b>	<b>X2.4</b>	<b>X2.5</b>	<b>X2.6</b>	<b>X2.7</b>	<b>X2.8</b>	
081	3	3	2	3	3	3	3	3	23
082	3	3	3	3	3	3	3	3	24
083	2	3	2	2	2	2	3	3	19
084	3	2	2	3	3	3	3	3	22
085	3	3	3	3	3	3	3	3	24
086	2	3	3	2	2	3	3	2	20
087	2	2	3	3	2	2	2	2	18
088	3	3	3	3	3	3	4	4	26
089	4	4	4	4	4	3	3	4	30
090	3	4	4	4	3	3	3	3	27
091	3	2	3	3	3	2	3	2	21
092	4	4	4	4	4	4	4	4	32
093	3	3	3	3	3	3	3	3	24
094	4	4	4	4	4	4	4	4	32
095	3	2	2	3	3	3	3	3	22
096	2	2	2	3	1	2	2	2	16
097	3	3	2	3	3	4	4	4	26
098	3	3	3	3	3	3	3	2	23
099	3	4	4	3	4	3	4	3	28
100	3	4	4	3	4	3	4	3	28

Lanjutan Lampiran 2

No. Resp	Harga				Total
	X3.1	X3.2	X3.3	X3.4	
001	2	2	2	2	8
002	3	3	3	3	12
003	4	3	4	3	14
004	4	4	3	3	14
005	4	3	3	3	13
006	4	4	4	4	16
007	4	4	4	4	16
008	3	3	3	3	12
009	4	4	4	4	16
010	4	4	4	4	16
011	3	3	3	3	12
012	3	2	3	3	11
013	4	4	4	4	16
014	3	1	2	2	8
015	4	3	2	3	12
016	1	1	1	1	4
017	3	3	3	3	12
018	3	3	3	3	12
019	2	2	2	3	9
020	2	2	3	3	10
021	3	3	3	3	12
022	4	3	3	3	13
023	3	3	3	3	12
024	4	4	2	2	12
025	4	2	3	3	12
026	4	3	4	4	15
027	2	3	3	3	11
028	4	4	4	4	16
029	4	3	3	3	13
030	1	1	1	1	4
031	3	3	3	3	12
032	3	3	3	3	12
033	2	2	2	2	8
034	4	3	3	3	13
035	3	3	3	3	12
036	4	4	4	4	16
037	3	3	3	3	12
038	3	3	4	3	13
039	4	4	4	4	16
040	4	4	4	4	16

Lanjutan Lampiran 2

No. Resp	Harga				Total
	X3.1	X3.2	X3.3	X3.4	
041	3	3	3	3	12
042	4	4	4	4	16
043	4	4	4	4	16
044	4	4	4	3	15
045	4	4	4	4	16
046	3	3	3	3	12
047	4	3	4	3	14
048	2	2	3	3	10
049	4	3	4	3	14
050	4	4	4	4	16
051	4	4	4	4	16
052	4	4	4	4	16
053	4	4	4	3	15
054	4	4	4	4	16
055	4	4	4	4	16
056	4	4	3	4	15
057	3	3	3	3	12
058	3	3	3	3	12
059	4	4	4	3	15
060	4	4	4	4	16
061	3	3	3	3	12
062	3	3	3	3	12
063	3	3	3	3	12
064	2	2	3	3	10
065	4	4	4	4	16
066	4	4	4	4	16
067	4	4	2	3	13
068	4	4	4	4	16
069	4	3	4	4	15
070	4	4	3	3	14
071	4	4	4	4	16
072	3	3	3	3	12
073	3	3	3	3	12
074	4	4	4	4	16
075	3	3	3	3	12
076	4	3	3	4	14
077	4	3	3	3	13
078	3	3	3	3	12
079	3	3	3	3	12
080	4	3	4	3	14

**Lanjutan Lampiran 2**

<b>No. Resp</b>	<b>Harga</b>				<b>Total</b>
	<b>X3.1</b>	<b>X3.2</b>	<b>X3.3</b>	<b>X3.4</b>	
081	3	3	3	3	12
082	3	3	3	3	12
083	3	2	3	3	11
084	4	3	3	3	13
085	3	3	3	3	12
086	3	3	3	3	12
087	3	3	3	3	12
088	4	4	3	3	14
089	4	3	4	3	14
090	4	3	3	3	13
091	3	3	3	3	12
092	4	4	4	4	16
093	3	3	3	3	12
094	4	4	4	4	16
095	4	3	3	3	13
096	4	3	3	3	13
097	4	4	4	4	16
098	3	3	3	3	12
099	3	3	3	3	12
100	3	3	3	3	12



Lanjutan lampiran 2

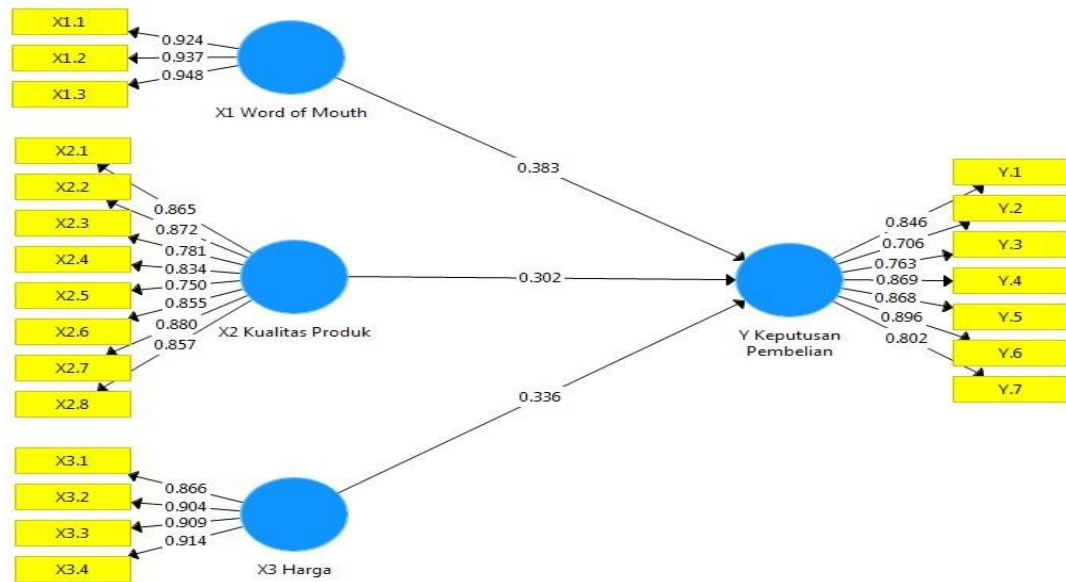
No. Resp	Keputusan Pembelian							Total
	Y.1	Y.2	Y.3	Y.4	Y.5	Y.6	Y.7	
041	3	3	3	3	3	3	3	21
042	4	4	4	4	4	4	4	28
043	4	4	4	4	4	4	4	28
044	3	4	4	3	3	4	3	24
045	4	4	4	4	4	4	4	28
046	3	3	3	3	3	3	3	21
047	4	4	4	3	4	4	4	27
048	2	4	3	2	2	3	3	19
049	4	4	4	4	4	4	3	27
050	3	4	4	3	4	4	4	26
051	4	4	4	3	4	4	4	27
052	4	4	4	3	4	4	4	27
053	4	4	4	3	3	4	4	26
054	4	4	4	4	4	4	4	28
055	4	4	4	4	4	4	4	28
056	3	3	3	3	3	3	3	21
057	3	3	3	3	3	3	3	21
058	3	3	4	3	4	3	3	23
059	3	4	3	3	4	4	4	25
060	3	4	4	3	4	4	4	26
061	4	4	4	3	3	3	3	24
062	2	3	3	2	2	2	3	17
063	3	3	3	3	3	3	3	21
064	2	3	3	2	2	2	3	17
065	4	3	4	3	3	4	4	25
066	3	3	3	3	3	4	4	23
067	3	4	1	1	3	3	1	16
068	4	3	3	3	3	3	1	20
069	4	3	2	2	4	3	3	21
070	4	4	4	3	4	4	4	27
071	4	4	4	4	4	4	4	28
072	3	3	3	3	3	3	3	21
073	3	3	3	3	3	3	3	21
074	4	4	4	4	4	4	4	28
075	3	3	3	3	3	3	3	21
076	4	4	3	3	4	3	4	25
077	2	3	3	3	2	2	2	17
078	4	4	2	2	3	4	3	22
079	3	3	2	2	3	3	3	19
080	4	4	3	3	4	4	4	26





### Lampiran 3. Hasil *Output SmartPLS 3.2.8*

Gambar hasil *SmartPLS Alogarithm*



### Outer Loading

	<i>Word of Mouth</i>	<i>Kualitas Produk</i>	<i>Harga</i>	<i>Keputusan Pembelian</i>
x1.1	0.924			
x1.2	0.937			
x1.3	0.948			
x2.1		0.856		
x2.2		0.872		
x2.3		0.781		
x2.4		0.834		
x2.5		0.75		
x2.6		0.855		
x2.7		0.88		
x2.8		0.857		
x3.1			0.866	
x3.2			0.904	
x3.3			0.909	
x3.4			0.914	
y.1				0.846
y.2				0.706
y.3				0.763

### Lanjutan Lampiran 3

	<i>Word of Mouth</i>	Kualitas Produk	Harga	Keputusan Pembelian
y.4				0.869
y.5				0.868
y.6				0.896
y.7				0.802

### Validitas dan Reliabilitas Konstruk

	Cronbach's Alpha	rho_A	Reliabilitas Komposit	Rata-rata Varians Diekstrak (AVE)
<i>Word of Mouth</i>	0.93	0.939	0.955	0.877
Kualitas Produk	0.939	0.943	0.95	0.702
Harga	0.92	0.925	0.944	0.807
Keputusan Pembelian	0.92	0.926	0.936	0.687

### Validitas Diskriminan Cross Loadings

	<i>Word of Mouth</i>	Kualitas Produk	Harga	Keputusan Pembelian
x1.1	0.924	0.662	0.545	0.721
x1.2	0.937	0.712	0.555	0.745
x1.3	0.948	0.768	0.7	0.856
x2.1	0.736	0.856	0.631	0.706
x2.2	0.723	0.872	0.601	0.715
x2.3	0.653	0.781	0.541	0.69
x2.4	0.62	0.834	0.684	0.669
x2.5	0.519	0.75	0.416	0.589
x2.6	0.506	0.855	0.635	0.657
x2.7	0.635	0.88	0.714	0.788
x2.8	0.709	0.857	0.711	0.81
x3.1	0.446	0.562	0.866	0.662
x3.2	0.579	0.684	0.904	0.738
x3.3	0.698	0.727	0.909	0.789
x3.4	0.575	0.683	0.914	0.692
y.1	0.731	0.744	0.669	0.846
y.2	0.519	0.538	0.675	0.706
y.3	0.606	0.557	0.626	0.763
y.4	0.732	0.778	0.647	0.869
y.5	0.671	0.642	0.72	0.868
y.6	0.79	0.814	0.736	0.896
y.7	0.706	0.749	0.589	0.802

### Lanjutan Lampiran 3

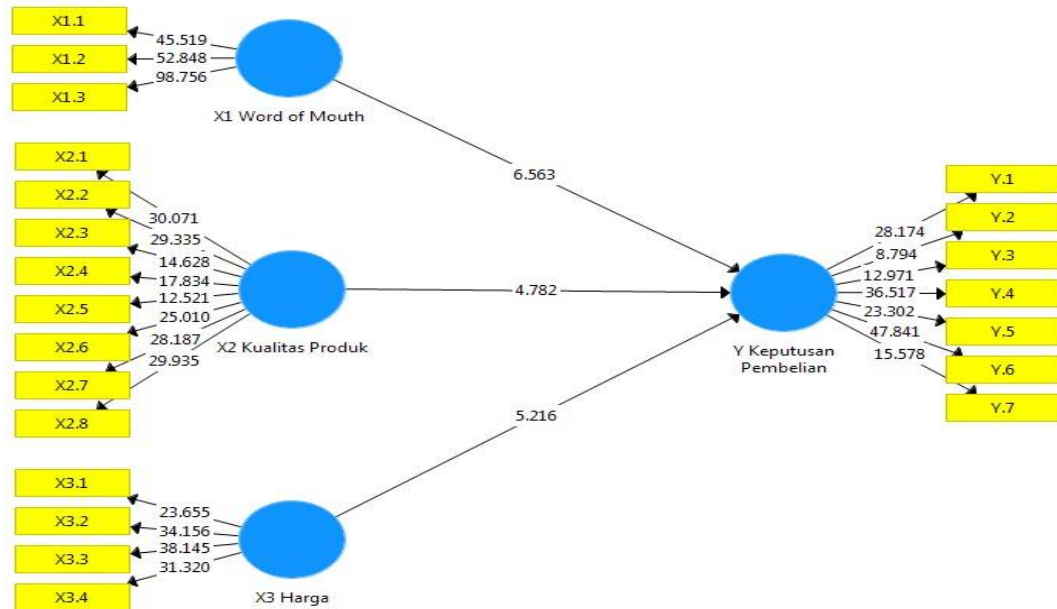
Collinearity  
Statistik (VIF)  
Nilai Outer VIF

	VIF
x1.1	3.414
x1.2	3.899
x1.3	4.085
x2.1	3.716
x2.2	3.737
x2.3	2.245
x2.4	3.04
x2.5	2.02
x2.6	3.542
x2.7	3.984
x2.8	3.332
x3.1	2.698
x3.2	3.345
x3.3	3.655
x3.4	4.087
y.1	3.608
y.2	2.083
y.3	2.385
y.4	3.886
y.5	3.898
y.6	4.507
y.7	2.889

R Square

	R Square	R Square Adjusted
<b>KEPUTUSAN PEMBELIAN</b>	0,845	0,84

Gambar Hasil *SmartPLS Bootstrapping*



Outer Loading

	Sample Asli (O)	T Statistics ( O/STDEV)	P Values
x1.1 <- Word of Mouth	0.924	45.519	0.000
x1.2 <- Word of Mouth	0.937	52.848	0.000
x1.3 <- Word of Mouth	0.948	98.756	0.000
x2.1 <- Kualitas Produk	0.865	30.071	0.000
x2.2 <- Kualitas Produk	0.872	29.335	0.000
x2.3 <- Kualitas Produk	0.781	14.628	0.000
x2.4 <- Kualitas Produk	0.834	17.834	0.000
x2.5 <- Kualitas Produk	0.75	12.521	0.000
x2.6 <- Kualitas Produk	0.855	25.01	0.000
x2.7 <- Kualitas Produk	0.88	28.187	0.000
x2.8 <- Kualitas Produk	0.857	29.935	0.000
x3.1 <- Harga	0.866	23.655	0.000
x3.2 <- Harga	0.904	34.156	0.000
x3.3 <- Harga	0.909	38.145	0.000
x3.4 <- Harga	0.914	31.32	0.000
y.1 <- Keputusan Pembelian	0.846	28.174	0.000

### Lanjutan Lampiran 3

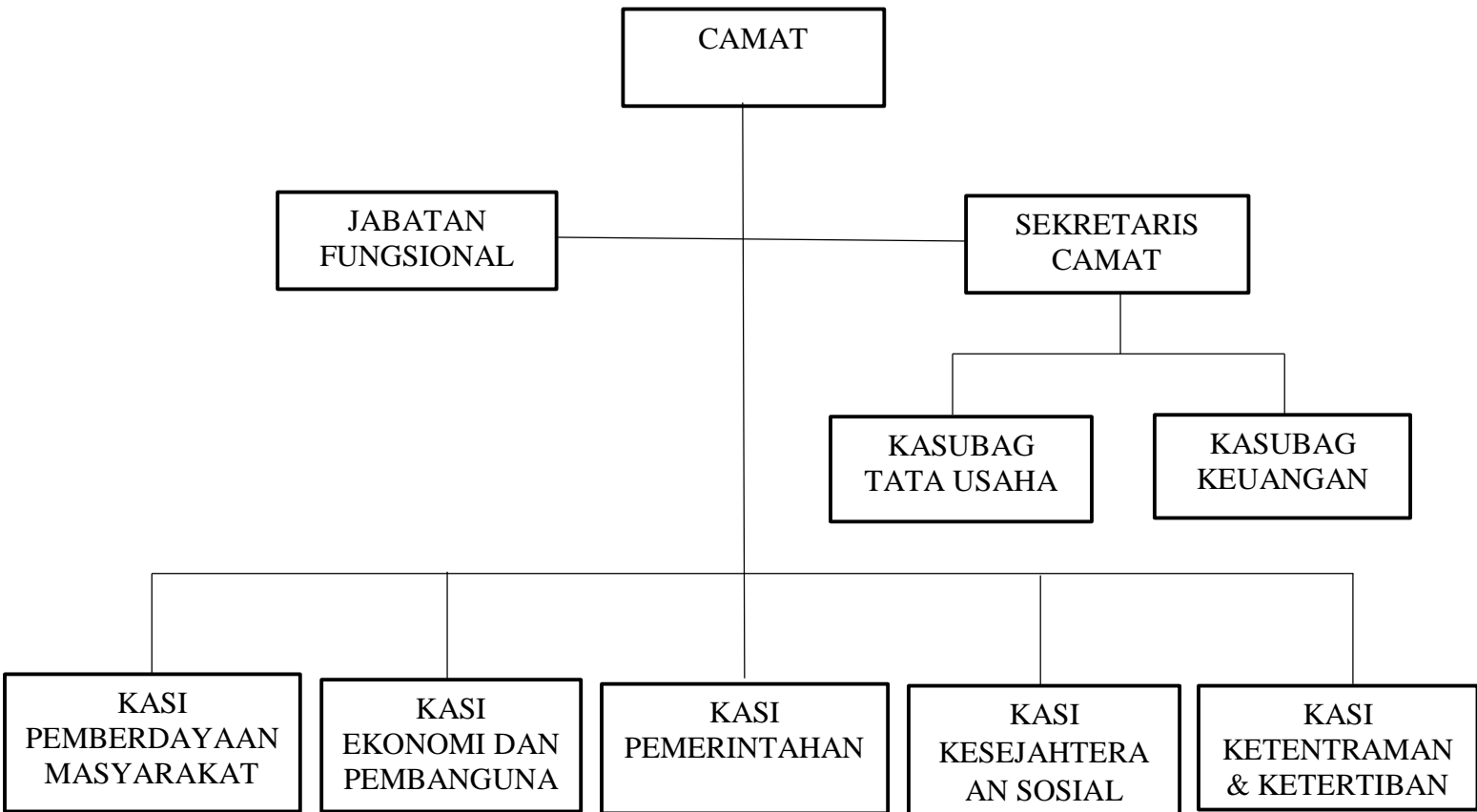
	Sample Asli (O)	T Statistics ( O/STDEV )	P Values
y.2 <- Keputusan Pembelian	0.706	8.794	0.000
y.3 <- Keputusan Pembelian	0.763	12.971	0.000
y.4 <- Keputusan Pembelian	0.869	36.517	0.000
y.5 <- Keputusan Pembelian	0.868	23.302	0.000
y.6 <- Keputusan Pembelian	0.896	47.841	0.000
y.7 <- Keputusan Pembelian	0.802	15.578	0.000

Pengaruh Total  
T-Values, P-Values

	Sampel Asli (O)	T Statistik (  O/STDEV  )	P Values
<i>Word of Mouth</i> → Keputusan Pembelian	0.383	6.563	0.000
Kualitas Produk → Keputusan Pembelian	0.302	4.782	0.000
Harga → Keputusan Pembelian	0.336	5.216	0.000

**Lampiran 4. Struktur Organisasi**

**Struktur Organisasi  
Kecamatan Bekasi Barat**



## Lampiran 5. Surat Keterangan Riset



**PEMERINTAH KOTA BEKASI**  
**KECAMATAN BEKASI BARAT**  
Jl. Raya Bintang No. 4 Telp. (021) 8847261, Fax. (021) 8847261  
KOTA BEKASI

Bekasi, 26 Mei 2020

Kepada  
Yth. Kepala DPMPTSP  
Kota Bekasi  
di -  
Bekasi

Nomor : 070/911 - Kc.BB.TU  
Sifat : Biasa  
Lampiran : -  
Hal : **Permohonan Rekomendasi Izin Riset**

Berdasarkan surat Wakil Ketua I Sekolah Tinggi Ilmu Ekonomi Indonesia Nomor: 64/BBA/STEI/III/2020 tanggal 03 Maret 2020, Permohonan Izin Riset dalam bidang manajemen di Kantor Kecamatan Bekasi Barat tentang **Pengaruh Word of Mouth, Kualitas Produk, Harga terhadap Keputusan Pembelian Smartphone XIAOMI**, bagi mahasiswa atas nama :

I. Nama : **Siti Choirunnisa Sitompul**  
NIM : 21150000257  
Program : Manajemen

Sehubungan hal tersebut diatas, mohon kiranya Bapak/ibu dapat memberikan surat rekomendasi dimaksud.

Demikian agar maklum.



**MUHAMMAD BUNYAMIN, S.Sos, M.Si**  
Pembina  
NIP. 19660507 199203 1 009

Tembusan Yth :  
1. Wali Kota Bekasi;  
2. Wakil Wali Kota Bekasi;  
3. Sekretaris Daerah Kota Bekasi.

# DAFTAR RIWAYAT HIDUP PENELITI

## Data Pribadi

Nama : Siti Choirunnisa Sitompul  
NPM : 21150000257  
Tempat dan Tanggal Lahir : Bekasi Barat, 27 Agustus 1997  
Agama : Islam  
Kewarganegaraan : Indonesia  
Alamat : Jln Bintara VII, No. 61 RT 01/RW  
002, Kelurahan Bintara, Bekasi  
Barat 17134  
Telepon : 081586183503  
Email : [choirunnisasitompul033@gmail.com](mailto:choirunnisasitompul033@gmail.com)

## Pendidikan Formal

SDN 02 Pagi, Jakarta Timur : Lulus Tahun 2009  
SMPN 202, Jakarta Timur : Lulus Tahun 2012  
SMAN 76, Jakarta Timur : Lulus Tahun 2015  
STIE Indonesia (STEI), Jakarta : Tahun 2015 sampai sekarang

## Pengalaman Organisasi

2009 – 2012 : Anggota English Club SMPN 202,  
Jakarta Timur  
2013 – 2015 : Anggota Bela Diri Jujitsu SMAN  
76, Jakarta Timur