

DAFTAR REFERENSI

- Ardyansah, D., dan Zulaikha. (2014). *Pengaruh Size, Leverage, Profitability, Capital Intensity Ratio dan Komisaris Independen terhadap Effective Tax Rate (ETR)*. Jurnal Akuntansi. Universitas Diponegoro
- Aryani, Y., dan Astuti, T., (2014). *Tren Penghindaran Pajak Perusahaan Manufaktur Di Indonesia Yang Terdaftar Di Bei Tahun 2001-2013*. Jurnal Akuntansi, 20 (3).382-390.
- Dewinta, I. A. R., dan Setiawan, P. E. (2016). *Pengaruh Ukuran Perusahaan, Umur Perusahaan, Profitabilitas, Leverage, dan Pertumbuhan Penjualan Terhadap Tax Avoidance*. E-Jurnal Akuntansi Universitas Udayana, Vol.14.
- Dharma, I., M., S., dan Ardiana., P., A. 2016. *Pengaruh Leverage, Intensitas Aset Tetap, Ukuran Perusahaan, dan Koneksi Politik terhadap Tax Avoidance*. E-Jurnal Akuntansi Universitas Udayana Vol.15.1 April 2016.
- Ghazali, I. (2016). *Aplikasi Multivariate Dengan Progam SPSS*. Semarang: Badan Penerbit Universitas Diponegoro.
- Hermawan., A. (2014). *Pengaruh Tingkat Pemahaman Peraturan Pajak Wajib Pajak dan Kualitas Pelayanan Fiskus Terhadap Tingkat Kepatuhan Wajib Pajak PPh Pasal 25 Badan (Studi pada KPP Makassar Selatan)*. Fakultas Ekonomi dan Bisnis Universitas Hasanuddin Makassar.
- Hidayat, W., W. (2018). *Pengaruh Profitabilitas, Leverage Dan Pertumbuhan Penjualan Terhadap Penghindaran Pajak: Studi Kasus Perusahaan Manufaktur Di Indonesia*. Jurnal Akuntansi Universitas Bhayangkara Jakarta.
- Hidayat., N. 2018. *Pemeriksaan Pajak Menghindari dan Menghadapi*. Jakarta: PT Elex Media Komputindo
- Iqbal, M. (2015). *Operasionalisasi Regresi Data Panel (dengan eviws 8)*. Jakarta: Perbanas Institute, 4.
- Kasmir. (2016). *Analisis Laporan Keuangan, cetakan 9*. Jakarta: PT Rajagrafindo.
- Kurniasih., T., dan Sari., D. (2013). *Pengaruh Return on Assets, Leverage, Corporate Governance, Ukuran Perusahaan Dan Kompensasi Rugi Fiskal Pada Tax Avoidance*. Buletin Studi Ekonomi. (18).
- Mardiasmo. (2018). *Perpajakan Edisi Terbaru 2018*. Yogyakarta: Andi Publisher.

- Ngadiman., dan Puspitasari., C. (2014). *Pengaruh Leverage, Kepemilikan Institusional, dan Ukuran Perusahaan Terhadap Penghindaran Pajak (Tax Avoidance) Pada Perusahaan Sektor Manufaktur yang Terdaftar di Bursa Efek Indonesia 2010-2012*. Jurnal Akuntansi, 18, 408-421.
- Nurfadilah., Mulyati, H.,Purnamasari, M.,,Niar, H,. (2016). *Pengaruh Leverage, Ukuran Perusahaan Dan Kualitas Audit, Terhadap Penghindaran Pajak (Studi Empiris pada Perusahaan Manufaktur yang terdaftar di Bursa Efek Indonesia Tahun 2011-2015)*.Syariah Paper Accounting FEB UMS.ISSN 2460-0784.
- Oktamawati., M. (2017). *Pengaruh Karakter Eksekutif, Komite Audit, Ukuran Perusahaan, Leverage, Pertumbuhan Penjualan, dan Profitabilitas Terhadap Tax Avoidance*. Jurnal Akuntansi Bisnis Universitas Katolik Soegijapranata.
- Pohan.dan Anwar., C. (2017). *Manajemen Perpajakan (Strategi Perencanaan Pajak dan Bisnis)*. (edisi revisi). Jakarta: PT Gramedia Pustaka Utama.
- Prasetyo., A. (2017). *Pengaruh kepemilikan institusional, kualitas audit, komisaris independen, dan jumlah dewan direksi terhadap penghindaran pajak dalam sektor manufaktur yang terdaftar di bursa efek indonesia (BEI) pada tahun 2010-2015*. Universitas Katolik Indonesia Atma Jaya, Jakarta.
- Sugiyono.(2016). *Metode Penelitian Manajemen*. (Setiyawami, Ed.) (kelima). Bandung: Alfabeta.
- Tendean., dan AdeyaniV.,(2016). *Pengaruh Tax Avoidance Terhadap Nilai Perusahaan dengan Profitabilitas sebagai Variabel Pemoderasi*. Prosiding Seminar Nasional Multi Disiplin Ilmu & Call ForPapers UNISBANK (SENDI_U) ke-2 Tahun 2016.
- Titisani, K.H., dan Mahanani, A. (2017). *Faktor-Faktor Yang Mempengaruhi Tax Avoidance*.Jurnal Riset Akuntansi 7(2).
- Tran., dan Gia. (2017) *The relationship between state ownership and tax avoidance level: empirical evidence from Vietnamese firms*. Journal of Asian Business Strategy Vol 7, Issue I (2017).
- Dayday., dan Houria (2016) *The Determinants of Tax Avoidance within Corporate Groups: Evidence from Moroccan Groups*. International Journal of Economics, Finance and Management Sciences Vol 5.

www.idx.co.id

www.sahamok.com

LAMPIRAN

Tabel Data Mengenai Pengaruh Ukuran Perusahaan, Umur Perusahaan, Pertumbuhan Penjualan, Dan Profitabilitas Terhadap Penghindaran Pajak (Tax Avoidance)

Name of Com	Years	X1	X2	X3	X4	Y
PT Daya Varia Laboratoria Tbk	2016	28.05718	40	0.099312	0.111216	0.290712
PT Daya Varia Laboratoria Tbk	2017	28.12626	41	0.098879	0.8	0.282552
PT Daya Varia Laboratoria Tbk	2018	28.15149	42	0.119235	0.078704	0.264591
PT Daya Varia Laboratoria Tbk	2019	28.23532	43	0.121196	0.066698	0.26379
PT Indofarama (Persero) Tbk	2016	27.95429	20	-0.01257	0.164775	0.016748
PT Indofarama (Persero) Tbk	2017	28.05621	21	-0.03025	-0.06435	-0.86802
PT Indofarama (Persero) Tbk	2018	27.9973	22	-0.0227	0.06964	-0.01139
PT Indofarama (Persero) Tbk	2019	27.95595	23	0.005753	1.789981	0.18305
Kimia Farma (Persero) Tbk	2016	28.69805	45	0.093437	0.195691	0.290915
Kimia Farma (Persero) Tbk	2017	28.92906	46	0.090579	0.076367	0.262396
Kimia Farma (Persero) Tbk	2018	29.31176	47	0.074828	0.191645	0.304527
Kimia Farma (Persero) Tbk	2019	30.54081	48	0.000866	0.26112	0.585274
Kalbe Farma Tbk	2016	30.35403	50	0.154399	0.083118	0.239488
Kalbe Farma Tbk	2017	30.4414	51	0.147642	0.041699	0.243101
Kalbe Farma Tbk	2018	30.52948	52	0.137619	0.044207	0.244719
Kalbe Farma Tbk	2019	30.6399	53	0.125223	0.073984	0.254221
Merck Indonesia Tbk	2016	27.33522	46	0.206796	0.052225	0.284173
Merck Indonesia Tbk	2017	27.46497	47	0.034775	-0.43757	0.296948
Merck Indonesia Tbk	2018	27.8646	48	0.029592	0.05147	0.255548
Merck Indonesia Tbk	2019	27.52684	49	0.139385	0.216806	0.378417
Pyridam Farma Tbk	2016	25.84164	40	0.030805	-0.0041	0.270379
Pyridam Farma Tbk	2017	25.79571	41	0.044668	0.027891	0.257507
Pyridam Farma Tbk	2018	25.95468	42	0.04516	0.123063	0.253579
Pyridam Farma Tbk	2019	25.97442	43	0.04897	-0.0133	0.253706
Merck Sharp Dohme Pharma Tbk	2016	27.96254	44	0.096712	1.458672	0.396044
Merck Sharp Dohme Pharma Tbk	2017	27.93416	45	0.090477	-0.08968	0.321778
Merck Sharp Dohme Pharma Tbk	2018	28.12309	46	0.077698	0.009574	0.341849
Merck Sharp Dohme Pharma Tbk	2019	27.98006	47	0.079461	-0.16516	0.380987
Industri Jamu dan Farmasi Sido Muncul Tbk	2016	28.7255	41	0.160839	0.154728	0.236149
Industri Jamu dan Farmasi Sido Muncul Tbk	2017	28.78102	42	0.16902	0.004697	0.217176
Industri Jamu dan Farmasi Sido Muncul Tbk	2018	28.83628	43	0.198898	0.073607	0.235053
Industri Jamu dan Farmasi Sido Muncul Tbk	2019	28.89427	44	0.228361	0.110065	0.247846
Tempo Scan Pasific	2016	29.51594	46	0.082829	0.116942	0.241272
Tempo Scan Pasific	2017	29.63721	47	0.074963	0.046751	0.250979
Tempo Scan Pasific	2018	29.69408	48	0.068663	0.05464	0.257416

Tempo Scan Pasific	2019	29.75601	49	0.071082	0.089781	0.252525
Phapros Tbk	2016	27.50692	62	0.098498	0.180668	0.285316
Phapros Tbk	2017	27.79309	63	0.106525	0.227896	0.268939
Phapros Tbk	2018	28.25088	64	0.071714	0.000842	0.249323
Phapros Tbk	2019	28.37139	65	0.048795	0.102147	0.210914

DAFTAR HASIL UJI PENELITIAN

Statistika Deskriptif

	X1	X2	X3	X4	Y
Mean	28.38747	44.90000	0.087703	0.141570	0.237262
Median	28.13888	46.00000	0.086653	0.075176	0.256482
Maximum	30.63990	65.00000	0.228361	1.789981	0.585274
Minimum	25.79571	20.00000	-0.030254	-0.437574	-0.868018
Std. Dev.	1.254173	10.10154	0.060722	0.365866	0.200542
Observations	40	40	40	40	40

Sumber: diolah dengan Eviews versi 9

Common Effect Model

Variable	Coefficient	Std. Error	t-Statistic	Prob.
C	0.091938	0.630684	0.145776	0.8849
X1	-0.014207	0.022757	-0.624264	0.5365
X2	0.010644	0.003024	3.519372	0.0012
X3	0.590490	0.498410	1.184748	0.2441
X4	0.133679	0.076357	1.750702	0.0888
R-squared	0.361499	Meandependentvar		0.237262
Adjusted R-squared	0.288527	S.D. dependentvar		0.200542
S.E. of regression	0.169154	Akaike info criterion		-0.599540
Sum squared resid	1.001463	Schwarz criterion		-0.388430
Log likelihood	16.99080	Hannan-Quinn criter.		-0.523209
F-statistic	4.953967	Durbin-Watsonstat		2.039025
Prob(F-statistic)	0.002852			

Sumber: diolah dengan Eviews versi 9

Fixed Effect Model

Variable	Coefficient	Std. Error	t-Statistic	Prob.
C	-2.128585	3.268359	-0.651270	0.5206
X1	0.062306	0.132026	0.471922	0.6409
X2	0.012632	0.026207	0.482000	0.6338
X3	0.043135	1.018935	0.042334	0.9666
X4	0.185076	0.073835	2.506617	0.0188

EffectsSpecification

Cross-sectionfixed (dummyvariables)

R-squared	0.633280	Meandependentvar	0.237262
Adjusted R-squared	0.449920	S.D. dependentvar	0.200542
S.E. of regression	0.148736	Akaike info criterion	-0.704066
Sum squared resid	0.575185	Schwarz criterion	-0.112958
Log likelihood	28.08131	Hannan-Quinn criter.	-0.490340
F-statistic	3.453755	Durbin-Watsonstat	3.538271
Prob(F-statistic)	0.003460		

Sumber: diolah dengan Eviews versi 9

Random Effect Model (REM)

Variable	Coefficient	Std. Error	t-Statistic	Prob.
C	-0.203076	0.876340	-0.231732	0.8181
X1	-0.004556	0.031726	-0.143610	0.8866
X2	0.011666	0.004289	2.720313	0.0101
X3	0.260929	0.582796	0.447719	0.6571
X4	0.162271	0.069831	2.323777	0.0261

EffectsSpecification		S.D.	Rho
Cross-sectionrandom		0.100789	0.3147
Idiosyncraticrandom		0.148736	0.6853

WeightedStatistics			
R-squared	0.284148	Meandependentvar	0.140870
Adjusted R-squared	0.202336	S.D. dependentvar	0.163510
S.E. of regression	0.146034	Sum squaredresid	0.746407
F-statistic	3.473196	Durbin-Watsonstat	2.716407
Prob(F-statistic)	0.017202		

UnweightedStatistics			
R-squared	0.348900	Meandependentvar	0.237262
Sum squaredresid	1.021224	Durbin-Watsonstat	1.985407

Sumber: diolah dengan Eviews versi 9

Hasil Uji Chow

EffectsTest	Statistic	d.f.	Prob.
Cross-section F	2.140998	(9,26)	0.0627
Cross-section Chi-square	22.181023	9	0.0083

Sumber: diolah dengan Eviews versi 9

Hasil Uji Hausman

Test Summary	Chi-Sq. Statistic	Chi-Sq. d.f.	Prob.
Cross-sectionrandom	2.739721	4	0.6023

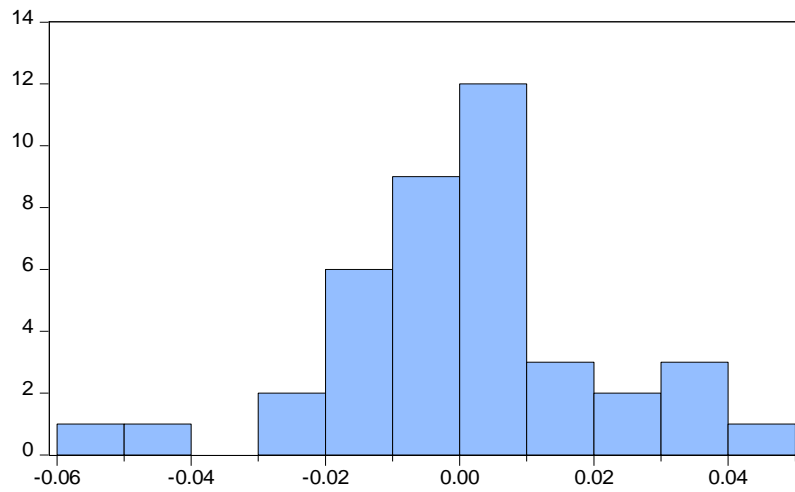
Sumber: diolah dengan Eviews versi 9

Hasil Uji Lagrange Multiplier

Null (norand. effect) Alternative	Cross-section One-sided	Period One-sided	Both
Breusch-Pagan	1.673445 (0.1958)	0.607234 (0.4358)	2.280680 (0.1310)

Sumber: diolah dengan Eviews versi 9

Histogram Uji Normalitas



Series: Standardized Residuals
Sample 2016 2019
Observations 40

Mean 2.08e-18
Median 0.000288
Maximum 0.042214
Minimum -0.050349
Std. Dev. 0.019865
Skewness -0.117307
Kurtosis 3.673007

Jarque-Bera 0.846636
Probability 0.654870

Sumber: diolah dengan Eviews versi 9

Hasil Uji Multikolinearitas

	X1	X2	X3	X4
X1	1.000000	0.226948	0.285002	-0.003495
X2	0.226948	1.000000	0.398525	-0.238570
X3	0.285002	0.398525	1.000000	-0.100574
X4	-0.003495	-0.238570	-0.100574	1.000000

Sumber: diolah dengan Eviews versi 9

Hasil Uji Autokorelasi – Durbin-Watson

N	K	d_l	d_u	4 - d_l	4 - d_u	DW	Kesimpulan
40	4	1.2848	1.7209	2.7152	2.2791	2.039025	Tidak ada autokorelasi

Sumber: diolah dengan Eviews versi 9

Hasil Uji Heteroskedasitas

Variable	Coefficient	Std. Error	t-Statistic	Prob.
C	-0.129501	0.442460	-0.292684	0.7715
X1	0.011742	0.015965	0.735466	0.4670
X2	-0.000191	0.002122	-0.089935	0.9289
X3	-1.038008	0.349662	-2.968599	0.0054
X4	-0.082055	0.053569	-1.531773	0.1346
R-squared	0.251402	Meandependentvar		0.092605
Adjusted R-squared	0.165848	S.D. dependntvar		0.129934
S.E. of regression	0.118671	Akaike info criterion		-1.308449
Sum squared resid	0.492901	Schwarz criterion		-1.097339
Log likelihood	31.16898	Hannan-Quinn criter.		-1.232118
F-statistic	2.938517	Durbin-Watsonstat		2.572258
Prob(F-statistic)	0.034018			

Sumber: diolah dengan Eviews versi 9

Hasil Interpretasi Uji Glesjer

Variabel Independen	Probabilitas	Kesimpulan
Ukuran Perusahaan	0.4670	Tidak ada heterokedastisitas
Umur Perusahaan	0.9289	Tidak ada heterokedastisitas
Pertumbuhan Penjualan	0.0054	Tidak ada heterokedastisitas
Profitabilitas	0.1346	Tidak ada heterokedastisitas

Hasil Uji Adjusted R²

<i>Adjusted R-squared</i>	0.361499
---------------------------	----------

Sumber: diolah dengan Eviews versi 9

Hasil Uji t

Variable	Coefficient	Std. Error	t-Statistic	Prob.
C	0.091938	0.630684	0.145776	0.8849
X1	-0.014207	0.022757	-0.624264	0.5365
X2	0.010644	0.003024	3.519372	0.0012
X3	0.590490	0.498410	1.184748	0.2441
X4	0.133679	0.076357	1.750702	0.0888

Sumber: diolah dengan Eviews versi 9

DAFTAR RIWAYAT HIDUP PENELITI

DATA PRIBADI

Nama : Mita Devi Indriani
Jenis kelamin : Perempuan
Tempat, tanggal lahir : Jakarta, 14 Januari 1998
Agama : Islam
Alamat : Tanah 80 Jl. Balai Rakyat II
RT / RW : 010 / 009
Kel. / Kec. : Klender / Duren Sawit
Kotamadya : Jakarta Timur
Kode POS : 13470
Kewarganegaraan : Indonesia
Telepon, Hp : 089667354918
E-mail : mitadeviindriani72@gmail.com

PENDIDIKAN FORMAL

2016 – 2020 : Sekolah Tinggi Ilmu Ekonomi Indonesia
2013 – 2016 : SMA Muhammadiyah 23
2010 – 2013 : SMPN 51 Jakarta
2004 – 2010 : SDNPondok Bambu 14 Pg