

## Lampiran 1. Kuesioner Penelitian

Kepada  
Yth mahasiswa STEI Jakarta  
Di Jakarta

Dengan hormat,

Di tengah kesibukan Saudara/Saudari saat ini, saya mohon kesediaan Saudara/Saudari untuk meluangkan waktu guna mengisi kuesioner ini. Maksud dan tujuan dari penelitian ini adalah semata-mata untuk tujuan ilmiah. Seluruh data dan informasi akan dianalisis dalam rangka penyusunan Skripsi sebagai syarat tugas akhir di Program Strata Satu (S1) Manajemen Sekolah Tinggi Ilmu Ekonomi Indonesia.

Tabel dibawah ini merupakan daftar laptop yang akan dipilih oleh calon konsumen berdasarkan kriteria dan alternatif laptop :

Merek Laptop	Harga (dalam Rupiah)	Kapasitas Harddisk	Kapasitas Memori	Ukuran Layar
Asus	5.799.000	1 TB	6 GB	14,1 Inch
HP	6.250.000	1 TB	8 GB	15,6 Inch
Acer	3.665.000	500 GB	4 GB	11,6 Inch
Toshiba	4.925.000	1 TB	4 GB	15,6 Inch

Atas kesediaan, perhatian, dan kerjasama Saudara/Saudari, saya ucapkan terima kasih.

Hormat saya,

Ahmad Yusuf

### DATA RESPONDEN

Nama :

Jenis Kelamin :

Usia :

Mahasiswa :

(Lanjutan Lampiran 1)

## A. PENETAPAN BOBOT/PRIORITAS KEPENTINGAN DARI KRITERIA-KRITERIA DALAM PEMILIHAN LAPTOP

### PETUNJUK CARA PENGISIAN

Respoden menentukan faktor mana yang lebih penting dengan cara membandingkan satu faktor dengan faktor lainnya.

1. Pemberian nilai terhadap setiap indikator kinerja dengan skala 1 sampai 9
2. Angka tersebut menunjukkan perbandingan tingkat kepentingan antara satu indikator kinerja dengan indikator yang lainnya dengan kriteria sebagai berikut:

Intensitas Kepentingan	keterangan
1	Kedua elemen sama pentingnya
3	Elemen yang satu sedikit lebih penting dari pada elemen yang lainnya
5	Elemen yang satu lebih penting dari pada yang lainnya
7	Satu elemen jelas lebih mutlak penting dari pada elemen lainnya
9	Satu elemen mutlak penting dari pada elemen lainnya
2, 4, 6, 8	Nilai-nilai antara dua nilai pertimbangan-pertimbangan yang berdekatan

3. Jika indikator pada kolom 1 (sebelah kiri) lebih penting dari pada indikator 2 (sebelah kanan) maka nilai perbandingan ini diisikan pada kolom 1 dan jika sebaliknya maka diisikan pada kolom 2.

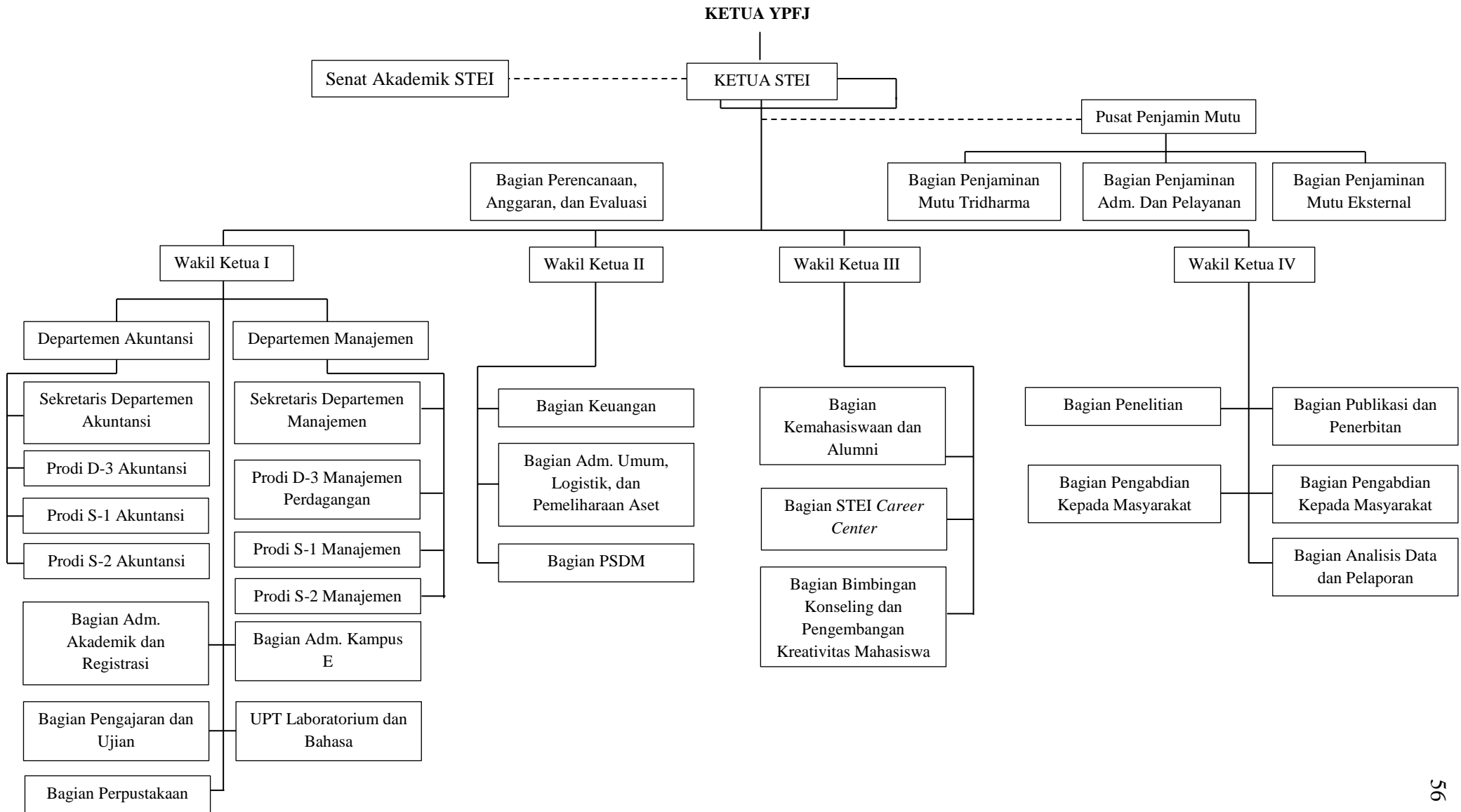
Contoh pengisian:

Berikan tanda (√) pada penilaian Saudara/Saudari terhadap pertanyaan sesuai dengan petunjuk pengisian angket kuesioner. Bandingkan indikator pada kolom kriteria A dengan indikator pada kolom kriteria B.





**Lampiran 2. Struktur Organisasi STEI Jakarta**



Sumber: Buku Pedoman STEI Jakarta (2019)

### Lampiran 3. Identitas Responden Penelitian

Nomor Resp.	JK	Usia (Thn)	Mhs
1	L	20	M
2	P	19	Pg
3	P	20	M
4	P	20	M
5	P	20	Pg
6	P	20	Pg
7	P	20	Pg
8	P	20	Pg
9	P	20	Pg
10	L	20	Pg
11	L	20	M
12	P	20	Pg
13	P	20	M
14	P	19	Pg
15	L	20	Pg
16	L	20	Pg
17	P	20	Pg
18	L	22	Pg
19	L	20	Pg
20	L	22	M
21	P	43	M
22	L	21	M
23	P	22	M
24	P	20	Pg
25	L	20	Pg
26	L	21	Pg
27	L	20	M
28	P	21	M
29	P	21	M
30	P	22	M
31	P	19	M
32	P	19	Pg
33	P	21	Pg
34	L	19	Pg
35	P	20	Pg

Nomor Resp.	JK	Usia (Thn)	Mhs
36	L	21	Pg
37	P	21	M
39	P	21	M
39	L	23	M
40	P	20	Pg
41	P	20	Pg
42	P	20	Pg
43	L	22	M
44	L	20	Pg
45	L	22	Pg
46	L	20	Pg
47	L	21	M
48	L	22	M
49	P	21	M
50	L	21	M
51	L	22	M
52	P	23	M
53	P	20	M
54	L	19	M
55	L	22	M
56	L	22	M
57	L	22	M
58	L	22	M
59	L	20	M
60	L	22	M
61	P	20	Pg
62	L	21	Pg
63	P	21	Pg
64	P	20	Pg
65	L	20	Pg
66	L	20	Pg
67	P	20	Pg
68	L	20	Pg
69	L	20	Pg
70	L	32	M

Nomor Resp.	JK	Usia (Thn)	Mhs
71	L	22	M
72	L	25	M
73	P	24	Pg
74	P	20	M
75	L	21	M
76	L	19	Pg
78	P	21	M
79	L	23	M
80	L	20	M
81	L	22	M
82	L	24	M
83	P	24	M
84	P	20	Pg
85	L	25	M
86	L	24	M
87	L	20	Pg
88	L	20	Pg
89	L	20	Pg
90	L	21	Pg
91	L	22	M
92	L	21	M

Keterangan :

Resp = Responden

Thn = Tahun

Mhs = Mahasiswa

JK = Jenis Kelamin

L = Laki-laki

P = Perempuan

M = Malam

Pg = Pagi

**Lampiran 4. Tabulasi Data Jawaban Responden**

Nomor Resp.	Antar Kriteria						Alternatif => Kriteria Harga						Alternatif => Kriteria Memori						Alternatif => Kriteria Harddisk						Alternatif => Kriteria Layar						
	1	2	3	4	5	6	1	2	3	4	5	6	1	2	3	4	5	6	1	2	3	4	5	6	1	2	3	4	5	6	
1	5	3	(5)	1	(5)	(5)	(3)	(3)	(3)	(3)	(3)	2	1	(5)	(3)	(7)	1	3	1	(5)	(5)	(5)	1	3	1	1	1	1	1	1	
2	(3)	(7)	(5)	(3)	2	3	(3)	1	5	(3)	(3)	(5)	3	5	(3)	3	(3)	(5)	(3)	(3)	(3)	1	(3)	(5)	1	(3)	(5)	(3)	(3)	5	
3	1	(3)	(3)	(3)	(3)	(3)	3	2	(3)	(3)	(3)	(3)	3	2	(3)	(3)	(3)	(3)	1	1	(3)	(3)	(3)	1	1	1	(3)	(3)	(3)	1	
4	1	1	5	(3)	5	5	(3)	(3)	(3)	(3)	(3)	2	(5)	(5)	(5)	(3)	(3)	2	(5)	(5)	(5)	(3)	(3)	2	(5)	(5)	(5)	(3)	(3)	2	
5	(3)	3	3	3	3	(2)	7	(3)	(3)	(3)	(9)	(7)	4	9	1	3	(9)	(9)	5	9	(3)	(3)	(9)	(9)	2	(3)	(7)	(7)	(9)	(9)	1
6	3	3	(3)	(3)	(5)	(5)	5	3	5	(5)	(3)	1	2	2	2	2	2	3	3	1	2	(3)	(3)	(2)	3	1	2	(5)	(5)	(2)	
7	1	3	1	5	5	(3)	1	(3)	1	(3)	(3)	3	1	(5)	(3)	(5)	1	1	(5)	(5)	(3)	(2)	1	(2)	1	(7)	(1)	(3)	1	5	
8	5	4	3	(3)	(5)	(3)	9	1	2	(9)	(9)	(2)	9	2	3	(9)	(9)	3	9	2	(9)	(9)	(9)	(3)	2	(3)	(3)	(9)	(9)	(3)	
9	2	2	2	(2)	(2)	2	5	(3)	(3)	(5)	(7)	(3)	9	3	(2)	(9)	(9)	(3)	7	1	1	(5)	(5)	(3)	(9)	(3)	(7)	3	3	3	
10	(5)	3	(7)	7	(3)	(7)	1	(5)	(5)	(7)	(7)	(3)	3	3	(2)	(5)	(7)	(5)	(3)	3	(3)	3	(3)	(5)	3	3	(3)	(3)	(5)	(3)	
11	3	3	3	3	2	2	4	5	9	1	4	5	5	1	9	(3)	9	9	9	3	9	(5)	1	9	2	(3)	(2)	(5)	1	4	
12	1	1	(5)	(5)	(5)	(3)	(5)	1	(3)	1	1	1	2	(3)	1	(3)	2	7	3	3	(3)	2	(3)	(3)	(5)	(3)	(3)	5	1	(3)	
13	(3)	(3)	(2)	3	1	(3)	5	7	(2)	3	(3)	(5)	3	6	(2)	5	(5)	(5)	3	5	3	5	(2)	(5)	56	5	2	5	(2)	(5)	
14	1	1	2	1	1	(2)	2	(3)	(3)	(3)	(3)	3	3	(3)	(3)	(3)	2	5	2	(2)	(5)	(5)	(2)	5	(3)	(3)	(7)	(3)	1		
15	1	1	1	1	1	1	(7)	(7)	(7)	(3)	(3)	2	3	(3)	(3)	(5)	(5)	(3)	3	(5)	(3)	(5)	(5)	(3)	3	(4)	(3)	(3)	(5)	2	
16	7	3	3	(7)	(9)	(7)	(5)	(7)	(7)	(5)	(5)	(2)	(7)	(7)	(9)	(3)	(5)	(2)	(5)	(7)	(7)	(5)	(5)	(2)	(5)	(9)	(9)	(5)	(7)	(2)	
17	1	5	(2)	5	2	(3)	5	(3)	(3)	(7)	(9)	3	9	1	3	(9)	(9)	5	9	3	1	(9)	(9)	1	7	(4)	9	(9)	1	9	
18	7	(3)	(3)	(7)	(7)	(2)	(9)	(9)	(9)	(3)	(5)	1	(9)	(9)	(9)	(3)	(3)	2	(9)	(9)	(9)	(2)	(3)	(3)	9	(2)	3	(9)	(9)	3	
19	5	(2)	3	(9)	(7)	3	(5)	(7)	(7)	3	3	1	(3)	7	(3)	9	3	(7)	(7)	(7)	(5)	3	2	(3)	(5)	9	(3)	9	1	(9)	
20	3	6	7	6	6	3	7	3	3	(7)	(7)	2	6	(6)	8	(5)	(8)	9	7	1	2	(7)	(5)	(2)	3	3	7	(2)	7	7	
21	(2)	(3)	(5)	3	(3)	(5)	(2)	3	3	3	3	3	(2)	3	3	3	3	(3)	(2)	3	3	3	3	(3)	(2)	(2)	3	3	3	3	
22	1	4	5	1	5	5	(7)	(7)	(5)	3	3	3	5	(3)	(3)	3	(7)	(2)	7	5	(3)	(3)	(7)	(5)	(7)	(7)	(7)	(3)	(3)	(2)	
23	5	5	1	1	(5)	(5)	5	(3)	(3)	(7)	3	2	3	1	5	(3)	5	3	3	1	(2)	(3)	(3)	(5)	2	(5)	5	(5)	1	3	
24	(3)	(3)	5	1	3	5	(2)	(2)	7	(3)	7	7	(7)	1	(3)	2	1	1	(5)	9	(3)	9	1	(9)	(5)	9	(3)	9	1	(9)	
25	1	3	2	1	(2)	(3)	(3)	7	5	9	5	1	8	5	5	(7)	(3)	3	2	5	2	9	2	(9)	1	1	2	3	3	(2)	
26	3	6	1	9	(3)	(9)	5	(3)	(3)	(3)	(7)	(2)	9	(3)	(3)	(7)	(9)	(2)	5	(3)	(3)	(5)	(9)	(4)	(9)	(7)	(7)	(3)	(3)	1	
27	7	1	1	(3)	(3)	(3)	(7)	(5)	(7)	3	3	(3)	(7)	(5)	(5)	3	7	(3)	(9)	(7)	(5)	3	3	(3)	(5)	(3)	(7)	3	3	(3)	
28	7	(2)	2	(7)	(7)	1	3	7	(5)	7	(7)	(9)	7	3	(5)	(4)	(9)	(5)	5	7	(3)	3	(5)	(7)	3	5	(3)	4	(3)	(5)	
29	1	3	3	7	3	2	7	7	5	3	(3)	(3)	1	1	(3)	1	(5)	(5)	5	1	(3)	1	(5)	(5)	(3)	6	(3)	5	(3)	(7)	
30	1	2	(2)	1	(3)	1	3	(3)	(3)	(3)	(3)	(2)	3	(3)	(3)	(3)	(3)	2	3	(3)	(3)	(3)	(3)	3	(3)	(3)	(3)	(3)	(3)	2	
31	1	5	(3)	1	(5)	(5)	7	3	3	(5)	(5)	3	5	5	5	(4)	1	1	(3)	3	5	5	7	5	5	4	4	(5)	(5)	1	

Keterangan :

- (3) = Alternatif A (di kiri)
- 3 = Alternatif B (di kanan)

## (Lanjutan Lampiran 4)

Nomor Resp.	Antar Kriteria						Alternatif => Kriteria Harga						Alternatif => Kriteria Memori						Alternatif => Kriteria Harddisk						Alternatif => Kriteria Layar					
	1	2	3	4	5	6	1	2	3	4	5	6	1	2	3	4	5	6	1	2	3	4	5	6	1	2	3	4	5	6
32	3	5	1	1	1	1	(3)	(3)	(3)	2	(3)	(3)	1	(2)	(2)	2	(3)	(3)	3	3	(2)	(3)	(3)	(3)	1	2	(3)	(2)	(3)	(2)
33	3	3	(2)	5	(5)	(7)	5	3	3	(5)	(5)	(2)	5	(2)	(2)	(3)	(3)	(2)	(5)	(5)	(5)	3	3	2	(3)	5	(2)	5	3	(5)
34	1	1	3	1	1	2	(2)	(2)	(2)	(2)	(2)	1	2	2	2	(2)	(2)	1	(2)	(2)	(2)	(2)	(2)	2	2	2	2	(2)	(2)	2
35	(2)	(2)	(5)	(3)	(7)	(5)	3	(3)	(3)	(3)	(4)	(3)	1	2	(3)	(2)	(3)	(3)	(2)	(2)	1	1	(2)	(2)	2	(2)	(2)	1	1	1
36	2	(3)	1	(3)	1	1	1	2	(2)	2	(2)	1	(7)	(4)	(7)	5	1	1	(2)	2	1	4	(2)	2	(7)	(6)	(5)	4	6	1
37	(3)	3	(2)	3	3	(3)	(3)	3	3	7	7	3	5	4	4	(5)	(5)	1	5	1	1	(5)	(5)	1	5	1	5	(5)	1	5
38	(2)	2	(2)	1	(2)	(2)	3	(3)	3	(3)	4	7	3	(3)	7	(3)	3	5	2	(2)	2	1	1	2	(2)	2	5	1	7	7
39	3	2	2	(5)	(5)	2	(5)	2	(5)	2	1	(3)	1	(2)	(2)	2	2	1	5	(2)	3	(7)	(7)	4	1	3	3	7	1	(3)
40	(5)	(3)	(7)	1	3	3	(7)	(9)	(9)	1	1	1	(5)	1	(3)	5	1	1	(5)	7	(3)	7	1	(7)	(7)	(5)	(3)	1	1	1
41	1	1	(5)	1	(7)	(9)	5	9	9	3	5	4	5	3	9	(3)	7	7	2	(2)	(3)	1	(3)	1	9	(3)	3	(9)	(7)	3
42	3	5	1	7	1	(3)	3	3	3	(3)	1	5	5	2	5	(3)	1	3	5	(5)	(5)	(7)	(7)	(2)	9	(3)	3	(9)	(7)	3
43	3	3	3	(3)	(3)	(2)	7	3	3	(5)	(7)	2	9	1	9	(9)	1	9	9	1	1	9	9	1	7	(5)	7	(9)	1	9
44	(2)	3	(2)	2	2	(3)	1	3	5	5	2	(3)	(3)	3	(3)	2	1	(7)	(3)	(5)	(5)	2	2	2	(7)	(7)	(9)	(4)	1	1
45	5	3	1	1	(5)	(5)	(7)	(7)	(5)	3	3	3	9	2	(2)	(9)	(9)	2	9	(3)	(5)	(9)	(9)	1	(7)	(7)	(9)	3	(3)	(3)
46	7	5	3	(5)	(5)	(3)	(9)	(7)	(9)	3	(3)	(3)	9	(7)	(3)	(7)	(5)	1	7	(5)	(5)	(9)	(9)	1	1	(3)	3	(3)	5	3
47	(3)	(3)	(3)	3	(2)	(3)	(5)	(5)	(5)	2	(3)	(3)	(5)	(5)	(5)	(2)	(5)	(2)	(5)	(5)	(5)	(2)	(5)	(2)	(5)	(5)	(5)	(2)	(5)	(2)
48	(5)	(5)	(5)	3	3	(2)	(5)	(5)	(3)	(3)	(3)	1	(5)	(3)	(5)	(2)	(2)	(3)	(3)	(5)	(5)	(5)	(5)	(2)	(3)	(5)	(5)	(5)	(5)	(2)
49	2	5	2	1	(5)	(5)	5	4	1	(5)	(5)	1	3	2	2	(7)	(7)	(2)	3	5	2	6	3	(3)	3	5	3	6	3	(3)
50	1	1	(3)	1	(3)	(3)	3	1	3	(3)	(3)	1	1	(2)	2	(3)	(2)	1	3	(3)	(3)	(3)	(3)	1	1	1	1	1	1	1
51	7	3	(3)	1	(5)	(3)	5	1	(3)	(3)	1	1	5	(2)	2	(3)	(3)	1	1	1	1	(3)	(3)	(2)	3	(3)	1	(3)	1	2
52	(5)	(7)	(7)	(6)	(6)	1	(6)	(5)	(5)	3	3	3	(6)	(7)	(6)	(3)	3	3	(6)	(6)	(5)	3	3	3	(3)	(2)	(3)	(2)	2	3
53	5	7	1	1	(5)	(2)	1	1	(3)	5	(3)	(7)	4	1	5	1	5	5	7	1	1	(7)	(7)	1	4	1	5	1	5	5
54	5	3	3	1	3	1	(4)	(4)	(4)	(3)	(3)	(2)	4	(3)	(4)	(4)	(4)	(2)	5	(3)	(3)	(5)	(5)	(2)	5	(2)	(3)	(4)	(4)	(2)
55	(2)	2	5	1	3	2	(5)	(5)	(5)	(3)	(3)	(2)	3	(3)	(5)	(5)	(5)	(3)	3	(3)	(3)	(3)	(3)	(2)	5	(3)	(3)	(3)	(7)	(2)
56	(3)	7	3	7	3	(5)	5	(2)	(6)	(7)	(7)	(4)	6	(3)	(3)	(7)	(7)	(3)	3	5	(3)	5	(3)	(7)	3	8	(2)	8	(2)	(8)
57	5	5	1	1	(5)	(5)	4	5	(2)	1	(3)	(3)	3	3	1	(5)	(5)	1	5	1	1	(5)	(5)	1	5	(5)	(5)	(5)	1	5
58	7	3	3	(5)	(9)	(3)	2	(2)	8	1	7	5	2	2	1	(2)	1	(2)	2	2	1	(2)	1	(2)	1	3	(3)	7	2	(5)
59	9	5	3	(7)	(9)	(2)	8	3	(3)	(7)	(7)	(9)	(3)	9	3	3	(7)	(7)	3	7	3	(3)	(7)	(9)	(3)	7	3	(3)	(7)	(3)
60	4	4	(3)	(3)	(5)	(5)	7	(4)	(4)	(7)	(7)	1	7	(3)	3	(7)	(5)	2	7	(3)	3	(6)	(5)	4	7	(3)	3	(7)	(5)	3
61	1	5	(3)	1	(5)	(7)	(7)	4	(5)	7	1	(5)	(5)	5	(3)	5	1	(7)	(5)	5	(5)	3	1	(9)	(7)	(5)	(6)	7	1	(9)
62	1	1	(3)	1	(3)	(3)	1	(9)	(9)	(9)	(9)	(2)	1	(3)	(3)	(3)	(9)	(2)	1	(3)	(7)	(3)	(5)	2	1	(3)	(5)	(5)	(9)	(2)



## (Lanjutan Lampiran 4)

Nomor Resp.	Antar Kriteria						Alternatif => Kriteria Harga						Alternatif => Kriteria Memori						Alternatif => Kriteria Harddisk						Alternatif => Kriteria Layar					
	1	2	3	4	5	6	1	2	3	4	5	6	1	2	3	4	5	6	1	2	3	4	5	6	1	2	3	4	5	6
63	(7)	(7)	(7)	(1)	2	(2)	(2)	7	3	7	3	(7)	2	3	7	3	7	7	7	3	3	1	7	(3)	(2)	(5)	(5)	1	1	3
64	3	3	4	1	(2)	1	7	3	5	(5)	(3)	1	5	1	3	(3)	1	5	7	3	5	(5)	(3)	1	3	(3)	5	(3)	1	3
65	(2)	2	2	(2)	5	5	(5)	3	1	5	1	(5)	(5)	(7)	3	1	7	5	(9)	(5)	(5)	(2)	(2)	1	(7)	(7)	(3)	2	1	2
66	3	3	(3)	1	(2)	(3)	3	(3)	2	(3)	(3)	3	3	1	(2)	(3)	(3)	2	3	1	3	(3)	3	3	2	(3)	3	(3)	3	3
67	1	3	1	1	3	1	2	(2)	(3)	1	(3)	1	2	1	(2)	(3)	1	1	1	(2)	3	1	1	3	(3)	(5)	(5)	3	1	1
68	1	1	1	2	3	3	(5)	(3)	3	4	5	5	(5)	(3)	(3)	3	5	3	(2)	(2)	1	3	5	5	(4)	(4)	5	1	5	(5)
69	4	1	1	1	1	1	1	(3)	1	(5)	1	5	5	1	3	1	1	3	5	1	1	(7)	(7)	1	5	(3)	1	(7)	1	5
70	1	1	1	3	(2)	(3)	5	4	4	(4)	(3)	(2)	5	2	4	(5)	(5)	3	5	3	5	(5)	(3)	1	5	(3)	2	(5)	(5)	3
71	4	4	1	1	(4)	1	(5)	(5)	(5)	1	(4)	(4)	5	1	(5)	(5)	(5)	(3)	5	1	(5)	(5)	(5)	(3)	1	(5)	4	(5)	(5)	5
72	(5)	(5)	(7)	1	(6)	(6)	1	(5)	(5)	(5)	(5)	4	7	1	6	(7)	(5)	6	7	1	1	(7)	(7)	1	(7)	(7)	(7)	1	1	(4)
73	7	1	1	(3)	(7)	1	(4)	(2)	(3)	1	(4)	1	5	1	3	(3)	(5)	1	5	(3)	1	(5)	(5)	1	(3)	(3)	(5)	3	(3)	(3)
74	8	5	7	(2)	4	5	8	4	6	(5)	(5)	3	8	4	6	(5)	(5)	3	8	4	6	(5)	(5)	3	(3)	3	8	3	8	7
75	1	2	1	1	2	(2)	(4)	5	1	7	1	(7)	1	7	4	7	3	(3)	(3)	6	(4)	7	(3)	(7)	7	1	(2)	(6)	(6)	2
76	3	5	5	6	7	1	1	(2)	(3)	2	(2)	1	(5)	1	(9)	5	(5)	(9)	5	1	1	(5)	(5)	1	(3)	1	(3)	1	2	1
77	1	(3)	(7)	(7)	(7)	(5)	5	(3)	(3)	(5)	(5)	(2)	1	1	4	4	4	3	3	1	3	(3)	(3)	1	(3)	(3)	(3)	(3)	(3)	(2)
78	1	1	1	(3)	(3)	(2)	5	(2)	3	(5)	(5)	3	5	(3)	2	(5)	(5)	3	5	(2)	3	(5)	(5)	2	5	(2)	2	(5)	(5)	2
79	3	5	5	5	5	2	5	(5)	2	(5)	1	5	(7)	(7)	(5)	2	1	2	(7)	(7)	(5)	3	5	3	(3)	(3)	5	1	5	3
80	8	5	5	(6)	(7)	1	8	3	(2)	(8)	(8)	(2)	(3)	8	(3)	8	(2)	(8)	(3)	8	(3)	8	(2)	8	(8)	(8)	(8)	3	(2)	3
81	1	1	(3)	5	(3)	(7)	(7)	(7)	(3)	3	5	1	(5)	3	(3)	5	(2)	(7)	1	(5)	(5)	(3)	(2)	1	1	1	(3)	(2)	1	(2)
82	(3)	(3)	(3)	1	1	3	3	(2)	2	(5)	(5)	5	7	1	4	(7)	(7)	5	5	(3)	3	(7)	(5)	3	5	(2)	3	(5)	(5)	3
83	5	5	2	3	(5)	(5)	5	(3)	(3)	(5)	(5)	(2)	5	(3)	(3)	(5)	(5)	(2)	(3)	(3)	(5)	(3)	(3)	3	(2)	1	(3)	(3)	(2)	
84	1	1	(3)	1	(3)	(5)	3	(3)	(3)	(3)	(3)	1	1	1	(3)	(5)	(7)	(2)	7	(3)	(3)	(5)	(5)	1	9	1	(2)	(5)	(5)	1
85	(9)	(9)	(9)	2	(2)	1	9	(3)	(3)	(9)	(9)	2	9	(2)	2	(9)	(9)	2	9	(3)	(3)	(9)	(9)	2	7	(3)	(3)	(5)	(9)	2
86	1	1	1	2	(2)	(5)	(3)	5	5	5	5	(2)	5	1	5	(5)	1	5	7	1	1	1	(7)	1	7	1	7	(7)	(4)	7
87	(3)	(3)	(5)	1	(5)	(5)	(3)	5	5	5	5	(2)	5	1	5	(5)	1	5	5	1	1	(5)	(5)	1	(5)	(5)	(5)	(3)	1	3
88	(5)	(2)	(5)	(2)	(3)	(2)	5	1	(3)	(3)	(3)	(2)	3	(3)	(5)	(5)	(5)	(5)	5	1	(3)	(3)	(3)	1	1	(3)	(3)	(5)	(5)	1
89	5	3	3	(3)	(3)	1	(3)	7	3	7	3	(5)	3	3	3	(3)	(3)	(2)	3	5	5	5	3	(4)	3	1	1	(3)	(3)	1
90	1	1	3	(3)	5	5	(3)	(3)	5	1	5	5	3	1	4	(3)	5	7	1	1	5	(3)	3	3	(2)	2	5	2	3	3
91	(5)	(7)	(3)	3	5	1	(5)	(7)	(5)	(3)	1	1	(3)	(3)	(3)	1	1	3	3	1	3	(5)	(5)	3	5	3	1	(3)	(3)	(3)
92	(2)	7	2	4	2	(5)	(2)	5	(2)	3	(2)	(3)	3	1	1	(3)	(3)	(3)	3	1	1	(5)	(3)	(3)	(7)	(5)	(7)	1	1	1



**SEKOLAH TINGGI ILMU EKONOMI INDONESIA  
(INDONESIA COLLEGE OF ECONOMICS)**

**TERAKREDITASI A**  
S-1 Akuntansi  
S-1 Manajemen  
D-3 Akuntansi  
D-3 Manajemen Perdagangan  
**TERAKREDITASI B**  
S-2 Akuntansi  
S-2 Manajemen  
INSTITUSI Perguruan Tinggi

Nomor : 514/BAA/STEI/X/2019  
Lampiran : Proposal Penelitian  
Perihal : **Permohonan Izin Riset Bagi Mahasiswa  
Sekolah Tinggi Ilmu Ekonomi Indonesia**

**Kepada Yth.  
Sekolah Tinggi Ilmu Ekonomi Indonesia  
Jl. Kayu Jati Raya No.11A  
Jakarta Timur.**

**Dengan Hormat**

Sesuai dengan ketentuan yang berlaku, setiap mahasiswa diwajibkan untuk menyusun Karya Tulis Akhir (Skripsi) dan mempertahankan dihadapan suatu panitia penguji sebagai persyaratan untuk memperoleh gelar Sarjana Ekonomi.

Sehubungan dengan hal tersebut, mahasiswa Sekolah Tinggi Ilmu Ekonomi Indonesia ( STEI ) :

Nama	: Ahmad Yusuf	Hp	: 0877 7657 3231
NPK	: 21150000299		
Program Studi	: S 1 Manajemen		
Judul KTA	: Sistem pendukung pemilihan keputusan laptop menggunakan metode AHP.		

Bermaksud untuk mengadakan riset dalam bidang manajemen dengan topik yang ingin dibahas seperti yang dimuat dalam proposal penelitian terlampir pada Instansi yang Bapak pimpin. Perlu kami tambahkan bahwa kode etik Perguruan Tinggi menjamin kerahasiaan data dan informasi yang diperoleh.

Sebagai bukti pelaksanaan riset, maka satu set laporan hasil penelitian (Skripsi) nantinya akan diserahkan kepada Manajemen Instansi oleh mahasiswa yang bersangkutan.

Pimpinan Sekolah Tinggi Ilmu Ekonomi Indonesia (STEI) Jakarta, Mengucapkan terima kasih atas bantuan dan kerjasamanya.

Jakarta, 03 Oktober 2019

**SEKOLAH TINGGI ILMU EKONOMI INDONESIA**  
Wakil Ketua I



**Drs. Imron HR, MM.**  
NIK. 010486025

## **DAFTAR RIWAYAT HIDUP PENELITI**

### **Data Pribadi**

Nama : Ahmad Yusuf  
NPM : 21150000299  
Tempat dan Tanggal Lahir : Jakarta, 10 Juni 1995  
Agama : Islam  
Kewarganegaraan : Indonesia  
Alamat : Metland Cileungsi Blok Ci.2 No.50  
Rt.002/008 Kel. Cipenjo, Kec. Cielungsi,  
Bogor – 16820  
Telepon : 087776573231  
Email : ahmadyusuf263@gmail.com

### **Pendidikan Formal**

SDN Dukuh 08 Pagi, Jakarta : Lulus Tahun 2007  
SMPN 263, Jakarta : Lulus Tahun 2010  
SMK Karya WK, Jakarta : Lulus Tahun 2013  
STIE Indonesia, Jakarta : Tahun 2015 sampai sekarang