

DAFTAR REFERENSI

- Ahmad Napik, N. Qomariah dan B. Santosa (2018). *Kaitan Citra Merek, Persepsi Harga, Kualitas Produk, Dan Promosi Terhadap Keputusan Pembelian Blackberry*. Jurnal Ipteks. Vol 3 No.1.
- Andi, T.A. 2015. *Pengaruh Citra Merek, Harga, Kualitas Produk, dan Gaya Hidup Terhadap Keputusan Pembelian Handphone Blackberry Gemini*. Journal of Management. Vol.1 No.1.
- Bintang, J.A. dan S.S. Iriani. 2014. *Pengaruh Gaya Hidup Dan Kelompok Acuan Terhadap Keputusan Pembelian Smartphone Merek Samsung Galaxy*. Jurnal Bisnis dan Manajemen, Volume 6 No. 2.
- Cahyono, Edi. 2018. *Pengaruh Citra Merek, Harga dan Promosi Terhadap Keputusan Pembelian Handphone Merek OPPO di Sleman Daerah Istimewa Yogyakarta*. Jurnal JBMA. Jurnal Bisnis Manajemen dan Akuntansi. ISSN 2252-548. Vol.V, No.1, Maret 2018.
- Ghozali, I. 2014. *Aplikasi Analisis Multivariate dengan Program SPSS*. Semarang : Badan Penerbit UNDIP.
- IDC.2019.Indonesia Top 5 Smartphone Companies.<https://selular.id/2019/08/idc-top-5-vendor-smartphone-indonesia-q2-2019/>. Diunduh pada tanggal 27 September 2020.
- Masrin, Indra; Yanto, R. Putra. 2019. *Dampak Promosi, Harga Dan Citra Merek Terhadap Keputusan Pembelian Smartphone Oppo*. Indonesia Journal Of Managemen Science and business, Vol 9 No. 1.
- Kotler, Philip dan Keller. (2012). *Manajemen Pemasaran*. Edisi 12. Jakarta:Erlangga
- _____ & G. Armstrong. (2014). *Prinsip-prinsip Manajemen*. Edisi 14, Jilid 1. Jakarta:Erlangga
- Lamalewa, Funnisia; Ririhena, Samel Watina; Putri, Rani Nastia (2018). *The influence of Lifestyle and brand image on decisions on Samsung Brand Smartphone Purchasing in Students of Economic and business at the University of Musamus, Merauke*.International Journal of Mechanical Engineering and Technology (IJMET), 9 (10), pp. 304-309.
- Lupiyoadi, Rambat, (2013): *Manajemen Pemasaran Jasa*. Jakarta: Salemba Empat.
- Mawston, 2011, "Penjualan Turun, Samsung Seharusnya Pilih Android", Volume 1, Nomor 2, Mei : 17.
- Peter, J.P dan Jerry C.O. 2017. *Perilaku Konsumen dan Strategi Pemasaran (edisi 9)*. Jakarta: Salemba Empat.

- Sangadji, E. M. Sopiah, (2013). *Perilaku Konsumen*. Yogyakarta: ANDI.
- Sugiyono. (2016). *Metode Penelitian Kuantitatif, Kualitatif dan R&D*. Bandung: PT Alfabet.
- _____. (2017). *Metode Penelitian Kuantitatif, Kualitatif, dan R&D*. Bandung : Alfabeta, CV.
- Sumarwan, Ujang. 2011. *Perilaku Konsumen Teori dan Penerapannya dalam Pemasaran*. Bogor: Ghalia Indonesia.
- Sunarti; Chandra, Teddy, (2019). *Analysis of Effects of Product Price, Promotion, And Place Purchasing Decision of Vivo Smartphone in Pekanbaru*. Jurnal Akuntansi, Kewirausahaan dan Bisnis, 4(1), pp. 1-16
- Tjiptono, F. 2014. *Pemasaran Jasa : Prinsip, Penerapan, Penelitian*. Yogyakarta : Andi Offset.
- _____. 2015. *Strategi Pemasaran*, Edisi 4. Andi : Yogyakarta
- Wong, A. T.-., 2019. *A Study of Purchase Intention on Smartphones of Post 90s in Hong Kong*. Asian Social Science, 15(6).
- Felix, A. 2019. Fenomena gadget di kalangan remaja
www.indonesiana.id <https://www.indonesiana.id/read/121988/fenomena-gadget-di-kalangan-remaja>. Diakses pada tanggal 27 September 2020.

Lampiran 1. Kuesioner Penelitian**DAFTAR PERNYATAAN KUESIONER****PENGARUH GAYA HIDUP, PERSEPSI HARGA, DAN
PROMOSI TERHADAP KEPUTUSAN PEMBELIAN
SMARTPHONE SAMSUNG
(Studi Kasus di Wilayah Kecamatan Tanjung Priok)**

Bapak/Ibu/Saudara/i

Yang Terhormat

Dengan ini, saya dicky alvianto mahasiswa Program Studi S1 Manajemen, Sekolah Tinggi Ilmu Ekonomi Indonesia (STEI) Jakarta, saat ini sedang melakukan penelitian untuk menyelesaikan tugas akhir. Saya memohon kesediaan Bapak/Ibu/Saudara/i untuk berpartisipasi mengisi kuesioner ini. Penelitian ini dalam rangka penyusunan skripsi dan sebagai salah satu persyaratan untuk menyelesaikan studi saya. penelitian ini bertujuan untuk mengetahui “Pengaruh *Gaya Hidup*, Persepsi Harga, dan Promosi Terhadap Keputusan Pembelian Smartphone Samsung di Wilayah Kecamatan Tanjung Priok”

Saya berharap Bapak/Ibu/Saudara/i agar mengisi kuesioner yang saya buat ini dengan sebenar-benarnya dan sesuai dengan keadaan yang sesungguhnya. Demi kepentingan penelitian, saya akan menjaga kerahasiaan identitas Bapak/Ibu/Saudara/i atas perhatian dan kesediaan Bapak/Ibu/Saudara/i dalam berpartisipasi mengisi kuesioner penelitian ini, saya ucapkan terima kasih sebesar-besarnya.

Hormat Saya

Dicky Alvianto
(Peneliti)

Lanjutan Lampiran 1

IDENTITAS RESPONDEN

1. Nama Lengkap :

2. Jenis Kelamin : Laki-laki Perempuan

3. Usia : 13-<16 Tahun 16-<26 Tahun

26-<36 Tahun 36-<46 Tahun

\geq 46 Tahun

4. Asal Daerah/Tempat Tinggal :

5. Pekerjaan : Mahasiswa/Pelajar Karyawan

Pengusaha PNS/TNI/POLRI

Wiraswasta Ibu Rumah Tangga

Pekerjaan Lainnya

6. Penghasilan/rata-rata perbulan :

300 ribu-2 juta >2-3 juta

>3-5 juta >5 juta

Petunjuk : Isilah tanda (✓) pada salah satu kotak alternatif jawaban yang telah disediakan sesuai dengan keadaan yang sebenarnya.

SS = Sangat Setuju (skor: 4)

S = Setuju (skor: 3)

TS = Tidak Setuju (skor: 2)

STS = Sangat Tidak Setuju (skor: 1)

Lanjutan Lampiran 1

GAYA HIDUP (X₁)					
No	Pernyataan	JawabanResponden			
		SS	S	TS	STS
1	Saya Menggunakan Smartphone dalam aktivitas saya sehari-hari				
2	Saat ini, smartphone samsung adalah smartphone yang paling banyak diminati banyak orang				
3	Saya merasa Smartphone Samsung sesuai dengan kebutuhan saya				

PERSEPSI HARGA (X₂)					
No	Pernyataan	JawabanResponden			
		SS	S	TS	STS
1	Harga yang ditawarkan produk Smartphone Samsung sesuai dengan kualitas produk yang diberikan				
2	Harga yang ditawarkan Smartphone Samsung bervariasi sesuai tipe dan terjangkau oleh konsumen				
3	Smartphone Samsung sering memberikan potongan harga kepada konsumen				
4	Harga Smartphone Samsung sesuai dengan manfaat yang diberikan				

Lanjutan Lampiran 1

PROMOSI (X ₃)					
No	Pernyataan	Jawaban Responden			
		SS	S	TS	STS
1	Samsung memberikan promo di waktu tertentu				
2	Promosi yang diberikan Samsung sangat baik, sehingga membuat konsumen puas				
3	Promosi yang diberikan Samsung sesuai dengan sasaran kebutuhan konsumen				
4	Jangka waktu promosi yang diberikan Samsung panjang				

KEPUTUSAN PEMBELIAN (Y)					
No	Pernyataan	Jawaban Responden			
		SS	S	TS	STS
1	Saya membutuhkan <i>smartphone</i> Samsung sebagai alat komunikasi				
2	Saya mengetahui produk Smartphone Samsung dari teman atau keluarga				
3	Saya mengetahui produk <i>smartphone</i> Samsung setelah melihat iklan di media sosial				
4	Saya memutuskan membeli Smartphone setelah mengetahui kelebihan segi kualitas dan harga dari produk tersebut				
5	Saya merasa yakin membeli produk <i>smartphone</i> Samsung sebagai keputusan yang tepat				
6	Saya merasa yakin membeli produk <i>smartphone</i> Samsung sebagai kebutuhan				
7	Saya merasa puas terhadap produk <i>smartphone</i> Samsung dan akan membeli pembelian ulang				
8	Saya akan merekomendasikan produk kepada orang lain tentang keunggulan produk <i>smartphone</i> Samsung				

Lampiran 2. Tabulasi Kuesioner Gaya Hidup (X₁)

No. Resp	<i>Gaya Hidup</i>			Total
	X1.1	X1.2	X1.3	
001	4	3	2	9
002	4	3	2	9
003	4	3	3	10
004	3	2	3	8
005	4	4	4	12
006	4	3	4	11
007	4	4	4	12
008	3	3	3	9
009	4	3	3	10
010	3	3	3	9
011	1	2	2	5
012	4	2	2	8
013	4	2	2	8
014	4	4	4	12
015	4	4	3	11
016	4	3	3	10
017	4	2	2	8
018	3	3	3	9
019	4	2	2	8
020	4	2	3	9
021	4	3	3	10
022	4	3	3	10
023	4	3	3	10
024	4	2	2	8
025	3	2	2	7
026	3	3	3	9
027	4	4	4	12
028	3	3	3	9
029	4	3	4	11
030	1	3	2	6
031	4	2	2	8
032	3	1	2	6
033	3	3	3	9
034	4	3	3	10
035	4	4	2	10
036	1	1	1	3
037	2	2	2	6
038	1	3	3	7
039	3	3	3	9
040	4	2	3	9

Lanjutan Lampiran 2

No. Resp	<i>Gaya Hidup</i>			Total
	X1.1	X1.2	X1.3	
041	2	2	3	7
042	3	2	4	9
043	2	2	4	8
044	3	3	3	9
045	3	2	2	7
046	3	3	1	7
047	4	3	2	9
048	1	1	2	4
049	2	2	2	6
050	1	1	1	3
051	4	3	2	9
052	3	3	3	9
053	3	3	3	9
054	4	1	1	6
055	2	1	1	4
056	4	3	2	9
057	4	3	3	10
058	4	3	2	9
059	3	3	3	9
060	4	2	3	9
061	2	2	4	8
062	4	3	2	9
063	2	2	2	6
064	4	2	1	7
065	3	3	3	9
066	3	3	3	9
067	4	3	3	10
068	3	3	3	9
069	4	3	3	10
070	2	2	4	8
071	3	2	3	8
072	2	3	3	8
073	4	1	1	6
074	4	3	2	9
075	3	2	3	8
076	3	4	3	10
077	3	3	2	8
078	4	3	3	10
079	2	2	2	6
080	2	2	2	6

Lanjutan Lampiran 2

No. Resp	<i>Gaya Hidup</i>			Total
	(X1).1	(X1).2	(X1).3	
081	2	2	1	5
082	1	2	2	5
083	4	3	2	9
084	3	2	2	7
085	2	2	2	6
086	2	1	1	4
087	4	2	2	8
088	1	2	2	5
089	1	2	2	5
090	3	2	2	7
091	4	3	3	10
092	3	3	3	9
093	2	1	1	4
094	3	2	4	9
095	2	2	2	6
096	3	3	3	9
097	2	2	3	7
Σ	298	243	246	787

Lampiran 3. Tabulasi Kuesioner Persepsi Harga (X2)

No. Resp	Persepsi Harga				Total
	X2.1	X2.2	X2.3	X2.4	
001	3	3	3	3	12
002	3	3	3	3	12
003	3	3	3	3	12
004	3	3	3	3	12
005	4	4	4	4	16
006	4	4	2	3	13
007	4	3	1	3	11
008	3	3	2	2	10
009	4	4	4	4	16
010	4	4	4	4	16
011	4	4	4	4	16
012	2	3	3	3	11
013	3	2	3	2	10
014	4	4	4	4	16
015	3	3	2	3	11
016	3	3	3	3	12
017	3	3	3	3	12
018	2	2	2	2	8
019	2	3	2	2	9
020	4	4	4	4	16
021	4	4	4	4	16
022	4	4	3	3	14
023	4	3	2	4	13
024	3	4	2	3	12
025	3	2	2	3	10
026	2	2	2	2	8
027	2	3	2	3	10
028	3	2	3	2	10
029	4	4	4	4	16
030	2	2	3	3	10
031	2	2	2	2	8
032	3	2	3	2	10
033	2	2	2	2	8
034	2	2	2	2	8
035	4	4	4	4	16
036	4	4	4	4	16
037	4	2	2	2	10
038	2	2	2	4	10
039	2	3	2	3	10
040	4	4	4	4	16

Lanjutan Lampiran 3

No. Resp	Persepsi Harga				Total
	X2.1	X2.2	X2.3	X2.4	
041	3	2	2	3	10
042	3	3	2	2	10
043	4	4	4	4	16
044	4	4	4	4	16
045	3	2	2	3	10
046	3	3	2	2	10
047	3	3	3	4	13
048	4	4	4	4	16
049	3	4	2	3	12
050	4	4	4	3	15
051	3	3	2	2	10
052	4	3	2	3	12
053	3	4	4	3	14
054	1	2	3	4	10
055	4	2	2	2	10
056	4	1	1	4	10
057	3	4	4	4	15
058	3	3	2	2	10
059	4	3	4	4	15
060	3	3	3	3	12
061	4	4	3	4	15
062	4	4	4	4	16
063	4	4	2	3	13
064	4	4	4	3	15
065	2	3	3	3	11
066	2	2	2	2	8
067	3	3	2	3	11
068	3	3	3	3	12
069	3	3	4	3	13
070	4	2	2	2	10
071	3	3	1	3	10
072	4	4	4	4	16
073	1	2	3	1	7
074	4	4	4	4	16
075	3	3	3	3	12
076	2	2	1	2	7
077	4	4	4	4	16
078	2	2	1	3	8
079	4	4	4	4	16
080	2	3	4	3	12

Lanjutan Lampiran 3

No. Resp	Persepsi Harga				Total
	X2.1	X2.2	X2.3	X2.4	
081	3	3	2	3	11
082	2	2	3	2	9
083	2	2	2	4	10
084	3	2	4	3	12
085	3	3	2	2	10
086	3	2	2	3	10
087	4	2	2	3	11
088	2	2	2	2	8
089	3	3	2	3	11
090	3	3	1	3	10
091	3	3	1	3	10
092	2	2	3	3	10
093	3	2	2	2	9
094	3	3	2	2	10
095	3	3	3	3	12
096	3	3	3	3	12
097	2	2	3	3	10
Σ	3	3	3	3	12

Lampiran 4. Tabulasi Kuesioner Promosi (X3)

No. Resp	Promosi				Total
	X3.1	X3.2	X3.3	X3.4	
001	4	4	3	3	14
002	4	3	3	4	14
003	3	3	3	3	12
004	3	3	3	3	12
005	4	4	4	4	16
006	3	4	4	2	13
007	2	3	2	3	10
008	3	2	2	2	9
009	3	3	2	2	10
010	2	3	3	3	11
011	2	2	2	2	8
012	3	3	3	2	11
013	3	3	3	3	12
014	4	4	4	4	16
015	3	2	2	2	9
016	3	3	4	3	13
017	3	2	3	3	11
018	3	3	3	3	12
019	3	3	3	3	12
020	4	3	4	2	13
021	3	3	3	3	12
022	2	4	4	3	13
023	2	2	2	2	8
024	3	3	3	2	11
025	2	2	2	2	8
026	3	3	3	3	12
027	3	2	2	3	10
028	3	3	2	2	10
029	2	3	3	2	10
030	4	3	4	4	15
031	3	3	2	2	10
032	3	3	2	2	10
033	3	2	2	3	10
034	3	2	3	2	10
035	4	3	2	3	12
036	1	2	1	1	5
037	3	2	3	2	10
038	2	2	2	3	9
039	2	2	3	3	10
040	2	2	2	1	7

Lanjutan Lampiran 4

No. Resp	Promosi				Total
	X3.1	X3.2	X3.3	X3.4	
041	2	2	3	2	9
042	4	2	2	2	10
043	3	2	3	2	10
044	2	2	2	2	8
045	1	2	3	1	7
046	3	2	2	3	10
047	3	3	2	2	10
048	3	3	2	2	10
049	3	2	2	3	10
050	2	2	2	3	9
051	2	2	3	3	10
052	1	2	2	1	6
053	2	2	2	3	9
054	2	2	2	2	8
055	2	1	2	2	7
056	3	2	1	3	9
057	2	3	2	3	10
058	3	3	3	3	12
059	4	4	4	4	16
060	3	4	4	2	13
061	3	3	3	3	12
062	2	3	3	4	12
063	3	3	3	3	12
064	1	3	4	3	11
065	4	4	4	4	16
066	3	2	3	3	11
067	4	4	4	4	16
068	3	3	3	3	12
069	3	4	3	3	13
070	3	3	3	3	12
071	2	3	1	1	7
072	3	3	3	3	12
073	2	2	2	2	8
074	3	3	3	2	11
075	3	3	3	3	12
076	3	3	2	2	10
077	1	1	1	2	5
078	2	2	3	2	9
079	2	3	2	2	9
080	2	2	2	2	8

Lanjutan Lampiran 4

No. Resp	Promosi				Total
	X3.1	X3.2	X3.3	X3.4	
081	3	3	3	3	12
082	3	3	3	3	12
083	2	3	2	2	9
084	2	2	3	2	9
085	2	2	3	3	10
086	2	2	3	3	10
087	2	3	3	4	12
088	1	2	2	2	7
089	3	1	3	1	8
090	2	3	3	1	9
091	1	3	4	3	11
092	4	4	4	4	16
093	3	4	4	4	15
094	1	2	4	3	10
095	3	3	3	3	12
096	3	3	2	2	10
097	3	3	3	3	12
Σ	257	261	265	252	1035

023	4	4	4	4	4	4	4	4	32
024	2	3	4	3	3	3	3	3	24
025	4	4	4	4	4	4	4	4	32
026	4	4	4	4	4	4	4	4	32
027	4	4	4	4	4	4	3	3	30
028	3	3	4	4	4	4	4	4	30
029	4	4	3	4	4	3	4	3	29
030	3	2	3	1	3	3	3	2	20
031	2	4	4	2	2	2	2	2	20
032	3	4	4	3	2	2	2	2	22
033	4	4	4	4	4	4	4	4	32
034	1	2	1	1	1	1	1	2	10
035	4	4	4	4	4	4	4	4	32
036	2	4	4	2	2	2	2	2	20
037	3	4	3	2	2	2	2	2	20
038	2	2	2	2	3	3	3	3	20
039	4	4	2	2	2	2	2	2	20
040	3	2	3	3	3	3	3	4	24

Lanjutan Lampiran 5

No. Resp	Keputusan Pembelian								Total
	Y.1	Y.2	Y.3	Y.4	Y.5	Y.6	Y.7	Y.8	
041	3	3	3	3	2	2	2	2	20
042	2	1	1	1	1	2	2	2	12
043	2	2	2	2	2	2	4	4	20
044	4	4	4	4	3	2	2	2	25
045	4	3	3	4	4	2	2	2	24
046	2	3	3	2	2	3	1	2	18
047	3	3	3	2	2	2	2	3	20
048	3	3	3	3	2	2	2	2	20
049	3	3	4	4	3	4	3	3	27
050	1	1	2	2	2	2	2	1	13
051	3	2	2	2	2	2	2	2	17
052	2	2	2	1	1	2	1	1	12
053	3	3	3	3	2	2	2	2	20
054	1	3	3	1	3	3	3	3	20
055	4	4	4	1	1	1	2	2	19
056	4	4	3	1	3	2	2	3	22
057	2	3	3	2	2	2	3	3	20
058	2	4	4	4	2	2	3	3	24
059	4	4	4	3	3	4	3	3	28
060	4	4	4	4	3	4	3	3	29
061	3	2	4	4	4	4	3	3	27
062	4	3	3	4	3	3	2	2	24

063	4	3	3	4	3	3	3	4	27
064	1	4	3	4	4	4	4	4	28
065	3	3	3	3	3	3	3	3	24
066	4	4	4	4	4	4	4	4	32
067	3	2	4	4	3	3	3	3	25
068	3	3	3	3	3	3	3	3	24
069	2	3	3	3	3	2	3	3	22
070	4	4	4	4	4	4	4	4	32
071	2	1	1	3	3	3	2	2	17
072	4	4	4	4	3	3	3	3	28
073	1	3	3	1	3	2	3	4	20
074	3	3	3	3	3	3	4	4	26
075	3	2	2	4	2	2	2	2	19
076	3	2	1	1	2	2	2	2	15
077	2	2	2	2	2	3	2	3	18
078	4	4	4	2	2	2	2	2	22
079	4	4	4	2	2	2	2	2	22
080	3	3	3	2	2	2	2	2	19

Lanjutan Lampiran 5

No. Resp	Keputusan Pembelian								Total
	Y.1	Y.2	Y.3	Y.4	Y.5	Y.6	Y.7	Y.8	
081	4	4	4	3	2	2	2	1	22
082	2	2	2	2	3	3	3	3	20
083	4	4	3	1	2	1	2	3	20
084	4	4	4	4	1	2	2	2	23
085	4	4	4	3	3	2	2	2	24
086	3	3	4	4	3	2	1	2	22
087	4	4	4	3	3	3	2	3	26
088	3	4	4	4	1	1	1	1	19
089	4	4	4	4	4	4	4	4	32
090	3	3	4	3	3	3	1	3	23
091	4	4	3	3	3	3	1	3	24
092	4	3	3	3	3	4	4	3	27
093	3	2	3	3	3	3	3	3	23
094	4	3	4	3	1	2	2	3	22
095	3	3	3	3	3	3	3	3	24
096	3	3	3	3	3	3	3	3	24
097	4	3	3	4	2	2	2	2	22
Σ	306	308	317	289	273	271	263	274	2301

Lampiran 6. Hasil Pengolahan Data SPSS Uji Validitas dan Reliabilitas Variabel *Gaya Hidup (X₁)*

Correlations

		p1	p2	p3	Total
p1	Pearson Correlation	1	.301**	.295**	.684**
	Sig. (2-tailed)		.003	.003	.000
	N	97	97	97	97
p2	Pearson Correlation	.301**	1	.660**	.831**
	Sig. (2-tailed)	.003		.000	.000
	N	97	97	97	97
p3	Pearson Correlation	.295**	.660**	1	.833**
	Sig. (2-tailed)	.003	.000		.000
	N	97	97	97	97
Total	Pearson Correlation	.684**	.831**	.833**	1
	Sig. (2-tailed)	.000	.000	.000	
	N	97	97	97	97

** . Correlation is significant at the 0.01 level (2-tailed).

Reliability Statistics

Cronbach's Alpha	N of Items
.682	3

Lampiran 7. Hasil Pengolahan Data SPSS Uji Validitas dan Reliabilitas Variabel Persepsi Harga (X₂)

		Correlations				
		p1	p2	p3	p4	Total
p1	Pearson Correlation	1	.582**	.256*	.738**	.812**
	Sig. (2-tailed)		.000	.011	.000	.000
	N	97	97	97	97	97
p2	Pearson Correlation	.582**	1	.401**	.616**	.824**
	Sig. (2-tailed)	.000		.000	.000	.000
	N	97	97	97	97	97
p3	Pearson Correlation	.256*	.401**	1	.311**	.658**
	Sig. (2-tailed)	.011	.000		.002	.000
	N	97	97	97	97	97
p4	Pearson Correlation	.738**	.616**	.311**	1	.835**
	Sig. (2-tailed)	.000	.000	.002		.000
	N	97	97	97	97	97
Total	Pearson Correlation	.812**	.824**	.658**	.835**	1
	Sig. (2-tailed)	.000	.000	.000	.000	
	N	97	97	97	97	97

** . Correlation is significant at the 0.01 level (2-tailed).

* . Correlation is significant at the 0.05 level (2-tailed).

Reliability Statistics

Cronbach's Alpha	N of Items
.778	4

Lampiran 8. Hasil Pengolahan Data SPSS Uji Validitas dan Reliabilitas Variabel Promosi (X₃)

		p1	p2	p3	p4	Total
p1	Pearson Correlation	1	.582**	.482**	.488**	.765**
	Sig. (2-tailed)		.000	.000	.000	.000
	N	97	97	97	97	97
p2	Pearson Correlation	.582**	1	.733**	.615**	.885**
	Sig. (2-tailed)	.000		.000	.000	.000
	N	97	97	97	97	97
p3	Pearson Correlation	.482**	.733**	1	.595**	.843**
	Sig. (2-tailed)	.000	.000		.000	.000
	N	97	97	97	97	97
p4	Pearson Correlation	.488**	.615**	.595**	1	.820**
	Sig. (2-tailed)	.000	.000	.000		.000
	N	97	97	97	97	97
Total	Pearson Correlation	.765**	.885**	.843**	.820**	1
	Sig. (2-tailed)	.000	.000	.000	.000	
	N	97	97	97	97	97

** . Correlation is significant at the 0.01 level (2-tailed).

Reliability Statistics

Cronbach's Alpha	N of Items
.848	4

Lampiran 9. Hasil Pengolahan Data SPSS Uji Validitas dan Reliabilitas Variabel Keputusan Pembelian (Y)

		Correlations								
		p1	p2	p3	p4	p5	p6	p7	p8	Total
p1	Pearson Correlation	1	.442**	.474**	.584**	.664**	.558**	.446**	.607**	.782**
	Sig. (2-tailed)		.000	.000	.000	.000	.000	.000	.000	.000
	N	97	97	97	97	97	97	97	97	97
p2	Pearson Correlation	.442**	1	.629**	.394**	.290**	.309**	.232*	.379**	.591**
	Sig. (2-tailed)	.000		.000	.000	.004	.002	.022	.000	.000
	N	97	97	97	97	97	97	97	97	97
p3	Pearson Correlation	.474**	.629**	1	.461**	.348**	.370**	.286**	.413**	.635**
	Sig. (2-tailed)	.000	.000		.000	.000	.000	.004	.000	.000
	N	97	97	97	97	97	97	97	97	97
p4	Pearson Correlation	.584**	.394**	.461**	1	.607**	.635**	.560**	.650**	.805**
	Sig. (2-tailed)	.000	.000	.000		.000	.000	.000	.000	.000
	N	97	97	97	97	97	97	97	97	97
p5	Pearson Correlation	.664**	.290**	.348**	.607**	1	.720**	.719**	.831**	.847**
	Sig. (2-tailed)	.000	.004	.000	.000		.000	.000	.000	.000
	N	97	97	97	97	97	97	97	97	97
p6	Pearson Correlation	.558**	.309**	.370**	.635**	.720**	1	.681**	.704**	.816**
	Sig. (2-tailed)	.000	.002	.000	.000	.000		.000	.000	.000
	N	97	97	97	97	97	97	97	97	97
p7	Pearson Correlation	.446**	.232*	.286**	.560**	.719**	.681**	1	.746**	.773**
	Sig. (2-tailed)	.000	.022	.004	.000	.000	.000		.000	.000
	N	97	97	97	97	97	97	97	97	97
p8	Pearson Correlation	.607**	.379**	.413**	.650**	.831**	.704**	.746**	1	.871**
	Sig. (2-tailed)	.000	.000	.000	.000	.000	.000	.000		.000
	N	97	97	97	97	97	97	97	97	97
Total	Pearson Correlation	.782**	.591**	.635**	.805**	.847**	.816**	.773**	.871**	1
	Sig. (2-tailed)	.000	.000	.000	.000	.000	.000	.000	.000	
	N	97	97	97	97	97	97	97	97	97

** . Correlation is significant at the 0.01 level (2-tailed).

* . Correlation is significant at the 0.05 level (2-tailed).

Reliability Statistics

Cronbach's Alpha	N of Items
.898	8

Lampiran 10. Hasil Pengolahan Data Koefisien Korelasi Pembentuk Koefisien Determinasi Koefisien Korelasi Parsial Variabel X_1 dengan Y

Correlations

Control Variables			GAYA_HIDUP	KEPUTUSAN_PEMBELIAN
PERSEPSI_HARGA & PROMOSI	GAYA_HIDUP	Correlation	1.000	.197
		Significance (2-tailed)	.	.055
		df	0	93
	KEPUTUSAN_PEMBELIAN	Correlation	.197	1.000
		Significance (2-tailed)	.055	.
		df	93	0

Koefisien Korelasi Parsial Variabel X_2 dengan Y

Correlations

Control Variables			PERSEPSI_HARGA	KEPUTUSAN_PEMBELIAN
GAYA_HIDUP & PROMOSI	PERSEPSI_HARGA	Correlation	1.000	.236
		Significance (2-tailed)	.	.022
		df	0	93
	KEPUTUSAN_PEMBELIAN	Correlation	.236	1.000
		Significance (2-tailed)	.022	.
		df	93	0

Koefisien Korelasi Parsial Variabel X_3 dengan Y

Correlations

Control Variables			PROMOSI	KEPUTUSAN_PEMBELIAN
GAYA_HIDUP & PERSEPSI_HARGA	PROMOSI	Correlation	1.000	.252
		Significance (2-tailed)	.	.014
		df	0	93
	KEPUTUSAN_PEMBELIAN	Correlation	.252	1.000
		Significance (2-tailed)	.014	.
		df	93	0

Koefisien Korelasi Simultan (Variabel X_1 , X_2 , X_3 dengan Y)

Model Summary

Model	R	R Square	Adjusted R Square	Std. Error of the Estimate
1	.459 ^a	.211	.186	4.625

a. Predictors: (Constant), PROMOSI, PERSEPSI_HARGA, GAYA_HIDUP

Lampiran 11. Hasil Pengolahan Data SPSS Pengujian Hipotesis (Uji t dan Uji F)**Variables Entered/Removed^a**

Model	Variables Entered	Variables Removed	Method
1	PROMOSI, PERSEPSI_H ARGA, GAYA_HIDUP ^b		Enter

a. Dependent Variable:
KEPUTUSAN_PEMBELIAN

b. All requested variables entered.

Model Summary

Model	R	R Square	Adjusted R Square	Std. Error of the Estimate
1	.459 ^a	.211	.186	4.625

a. Predictors: (Constant), PROMOSI, PERSEPSI_HARGA, GAYA_HIDUP

ANOVA^a

Model		Sum of Squares	df	Mean Square	F	Sig.
1	Regression	532.266	3	177.422	8.295	.000 ^b
	Residual	1989.219	93	21.389		
	Total	2521.485	96			

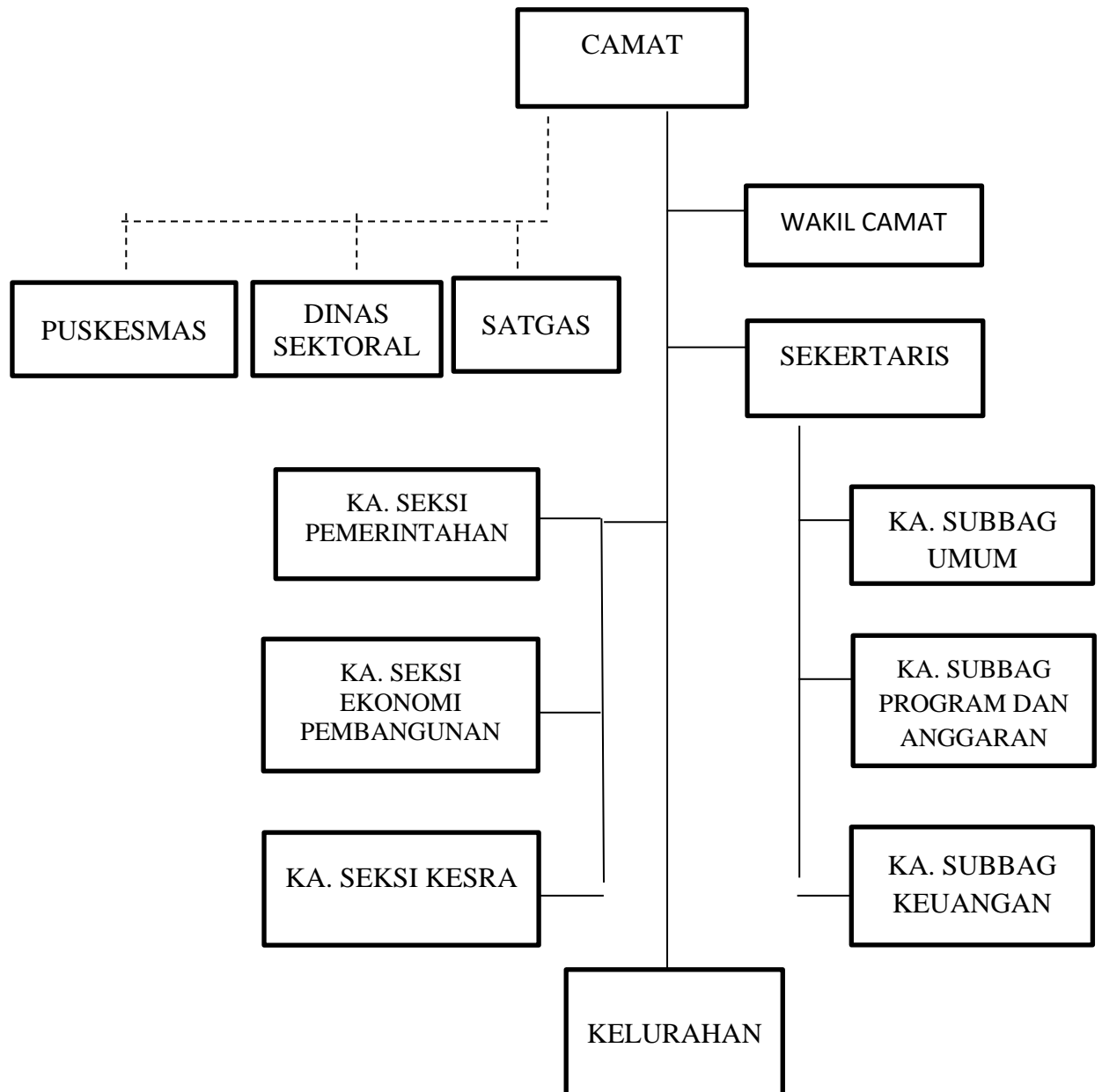
a. Dependent Variable: KEPUTUSAN_PEMBELIAN

b. Predictors: (Constant), PROMOSI, PERSEPSI_HARGA, GAYA_HIDUP

Coefficients^a

Model		Unstandardized Coefficients		Standardized Coefficients	t	Sig.
		B	Std. Error	Beta		
1	(Constant)	8.612	3.116		2.764	.007
	GAYA_HIDUP	.630	.255	.241	2.469	.015
	PERSEPSI_HARGA	.389	.179	.203	2.178	.032
	PROMOSI	.505	.206	.237	2.450	.016

a. Dependent Variable: KEPUTUSAN_PEMBELIAN

Lampiran 12. Struktur Organisasi Kecamatan Tanjung Priok.



PEMERINTAH PROVINSI DAERAH KHUSUS IBUKOTA JAKARTA
DINAS PENANAMAN MODAL DAN PELAYANAN TERPADU SATU PINTU
UNIT PENGELOLA PENANAMAN MODAL DAN
PELAYANAN TERPADU SATU PINTU
KOTA ADMINISTRASI JAKARTA UTARA
 Jl. Yos Sudarso, RT.8/RW.14 Kav.27-29 021 4301124
 JAKARTA



REKOMENDASI PENELITIAN

NOMOR : 99/AF.1/2/-1.862.9/e/2020

- Dasar :**
1. Undang-undang Nomor 18 Tahun 2002 tentang Sistem Nasional Penelitian, Pengembangan dan Penerapan Ilmu Pengetahuan dan Teknologi;
 2. Peraturan Menteri Dalam Negeri Nomor 64 Tahun 2011 tentang Pedoman Penerbitan Rekomendasi Penelitian sebagaimana telah diubah dengan Peraturan Menteri Dalam Negeri Nomor 7 Tahun 2014;
 3. Peraturan Daerah Provinsi DKI Jakarta Nomor 12 Tahun 2013 tentang Penyelenggaraan Pelayanan Terpadu Satu Pintu;
 4. Peraturan Gubernur Provinsi DKI Jakarta Nomor 281 tahun 2016 tentang Organisasi dan Tata Kerja Dinas Penanaman Modal dan Pelayanan Terpadu Satu Pintu;
 5. Peraturan Gubernur Provinsi DKI Jakarta Nomor 47 tahun 2011 tentang Pedoman Pelayanan Izin Penelitian;
 6. Peraturan Gubernur Provinsi DKI Jakarta Nomor 47 Tahun 2017 tentang Petunjuk Pelaksanaan Pelayanan Terpadu Satu Pintu;
 7. Keputusan Gubernur Provinsi DKI Jakarta Nomor 549 Tahun 2016 tentang Tim Pemantauan Orang Asing, Organisasi Masyarakat Asing dan Tenaga Kerja Asing.
- Menimbang :**
- a. bahwa sesuai Surat Keterangan (Pimpinan Sekolah/Perguruan Tinggi/Lembaga/Instansi yang bertanggung jawab) Nomor 327/BAA/STEL/VIII/2020 tanggal 25 Agustus 2020 bahwa untuk terbit administrasi dan pengendalian pelaksanaan penelitian serta pengembangan perlu diterbitkan Surat Rekomendasi Penelitian, Jenis Penelitian: Angket, kuisioner
 - b. bahwa berdasarkan pertimbangan sebagaimana dimaksud dalam huruf a dan b, serta hasil verifikasi dan validasi Kepala Unit Pengelola Penanaman Modal Dan Pelayanan Terpadu Satu Pintu Kota/Kabupaten Administrasi KOTA ADMINISTRASI JAKARTA UTARA berkas persyaratan administrasi Surat Rekomendasi Penelitian telah memenuhi syarat.

Kepala Dinas Penanaman Modal dan Pelayanan Terpadu Satu Pintu memberikan rekomendasi kepada:

1. Nama : DICKY ALVIANTO
2. No KTP : 3172022306970008
3. Alamat : JL. ENIM NO. 124, RT 5/ RW 10, SUNGAI BAMBUR, TANJUNG PRIOK, KOTA JAKARTA UTARA, DKI JAKARTA, 14330
4. Pekerjaan : PELAJAR

Untuk melaksanakan penelitian, dengan rincian sebagai berikut:

- a. Judul Penelitian : PENGARUH GAYA HIDUP, PERSEPSI HARGA, DAN PROMOSI TERHADAP KEPUTUSAN PEMBELIAN SMARTPHONE SAMSUNG (STUDI KASUS DI WILAYAH TANJUNG PRIOK)
- b. Tempat/Lokasi : DI WILAYAH KECAMATAN TANJUNG PRIOK
- c. Bidang Penelitian : PENDIDIKAN
- d. Waktu : TANGGAL MULAI: 28 Agustus 2020, TANGGAL AKHIR: 06 September 2020
- e. Nama Lembaga : SEKOLAH TINGGI ILMU EKONOMI INDONESIA
- f. Nama Anggota :

Dengan ketentuan yang harus ditaati sebagai berikut:

1. Sebelum melakukan penelitian, terlebih dahulu melaporkan kepada Pejabat setempat/Lembaga swasta yang akan di jadikan obyek lokasi;
 2. Mematuhi ketentuan peraturan yang berlaku di daerah/wilayah setempat;
 3. Tidak dibenarkan melakukan penelitian yang materinya bertentangan dengan topik/judul penelitian dimaksud;
 4. Setelah pelaksanaan kegiatan dimaksud selesai supaya menyerahkan hasilnya kepada Kepala Unit Pengelola Penanaman Modal Dan Pelayanan Terpadu Satu Pintu Kota/Kabupaten Administrasi KOTA ADMINISTRASI JAKARTA UTARA
 5. Apabila masa berlaku Surat Rekomendasi ini sudah berakhir, sedang pelaksanaan kegiatan belum selesai, perpanjangan waktu harus diajukan kepada instansi pemohon dengan menyertakan hasil penelitian sebelumnya;
 6. Surat rekomendasi yang diberikan dapat dibatalkan sewaktu-waktu apabila tidak sesuai dengan ketentuan yang berlaku.
- Demikian rekomendasi ini dibuat untuk dipergunakan seperlunya.

Jakarta, 28 Agustus 2020



KEPALA UNIT PENGELOLA PENANAMAN MODAL
 DAN PELAYANAN TERPADU SATU PINTU
 KOTA ADMINISTRASI JAKARTA UTARA

LAMHOT TAMBUNAN
 NIP. 197301252000031005

Tembusan:
 Kepala Suku Badan Bangsa dan Politik KOTA ADMINISTRASI JAKARTA UTARA

***Perizinan ini TIDAK DIKENAKAN BIAYA (GRATIS)**

*Dokumen ini ditandatangani secara elektronik menggunakan sertifikat elektronik dari BSI/BSSN.
 Scan QR code yang ada pada izin ini untuk memeriksa keaslian data.
 Lindungi aku dan kamu dengan memakai masker.*

Scanned by TapScanner

DAFTAR RIWAYAT HIDUP PENELITI

Data Pribadi

Nama : Dicky Alvianto
NPM : 21150000273
Tempat dan Tanggal Lahir : Jakarta, 22 Juni 1997
Agama : Islam
Kewarganegaraan : Indonesia
Alamat : Jln Enim No 124 A Kelurahan
Sungai Bambu Kecamatan Tanjung
Priok, Jakarta Utara

Telepon : 081218003400
Email : Dickyalv1408@gmail.com

Pendidikan Formal

SDS Barunawati III Jakarta : Lulus Tahun 2009
SMPN Barunawati II, Jakarta : Lulus Tahun 2012
SMK Perguruan Cikini, Jakarta : Lulus Tahun 2015
STIE Indonesia (STEI), Jakarta : Tahun 2015 sampai sekarang