

Lampiran 1. Pernyataan Kuesioner

Kepada Yth.
Pengunjung Dua *Coffee*
Cipete, Fatmawati
Jakarta Selatan

Dengan hormat,

Saya adalah mahasiswi Sekolah Tinggi Ilmu Ekonomi Indonesia (STEI), Jurusan Manajemen yang sedang melakukan penelitian dalam rangka memperoleh data yang diperlukan untuk menyelesaikan skripsi dengan judul “**PENGARUH HARGA, FASILITAS, dan KUALITAS PELAYANAN TERHADAP KEPUASAN KONSUMEN DUA *COFFEE* FATMAWATI**”.

Agar penelitian ini memiliki kredibilitas yang tinggi, saya mengharapkan responden kuesioner untuk mengisi kuesioner ini dengan lengkap dan benar, jawaban pada kuesioner ini saya akan menjaga kerahasiaannya.

Peneliti,

Nila Ananda
21150000148

(Lanjutan Lampiran 1)

IDENTITAS RESPONDEN :

Isilah identitas diri anda dengan mengisi bagian titik-titik yang disediakan dan berilah tanda (√) pada jawaban yang sesuai dengan pilihan Anda.

1. Nama :
2. Jenis Kelamin : Laki-laki
 Perempuan
3. Usia : 17 tahun
 17-25 tahun
 25-35 tahun
 >35 tahun
4. Pendidikan Terakhir : SD
 SMP
 SMA
 Diploma
 S1/S2
5. Jumlah Kunjungan : 2x
 3-4x
 4-6x
 > 6x
6. Penghasilan : < Rp. 1.000.000
 Rp. 1.000.000-3.000.000
 Rp. 3.000.000-5.000.000
 > Rp. 5.000.000

ANGKET PENELITIAN

Kuesioner

Berilah tanda (\surd) pada salah satu kolom alternatif jawaban yang telah disediakan sesuai dengan keadaan yang sebenarnya.

Keterangan alternatif jawaban sebagai berikut :

SS : Sangat Setuju

S : Setuju

TS : Tidak Setuju

STS : Sangat Tidak Setuju

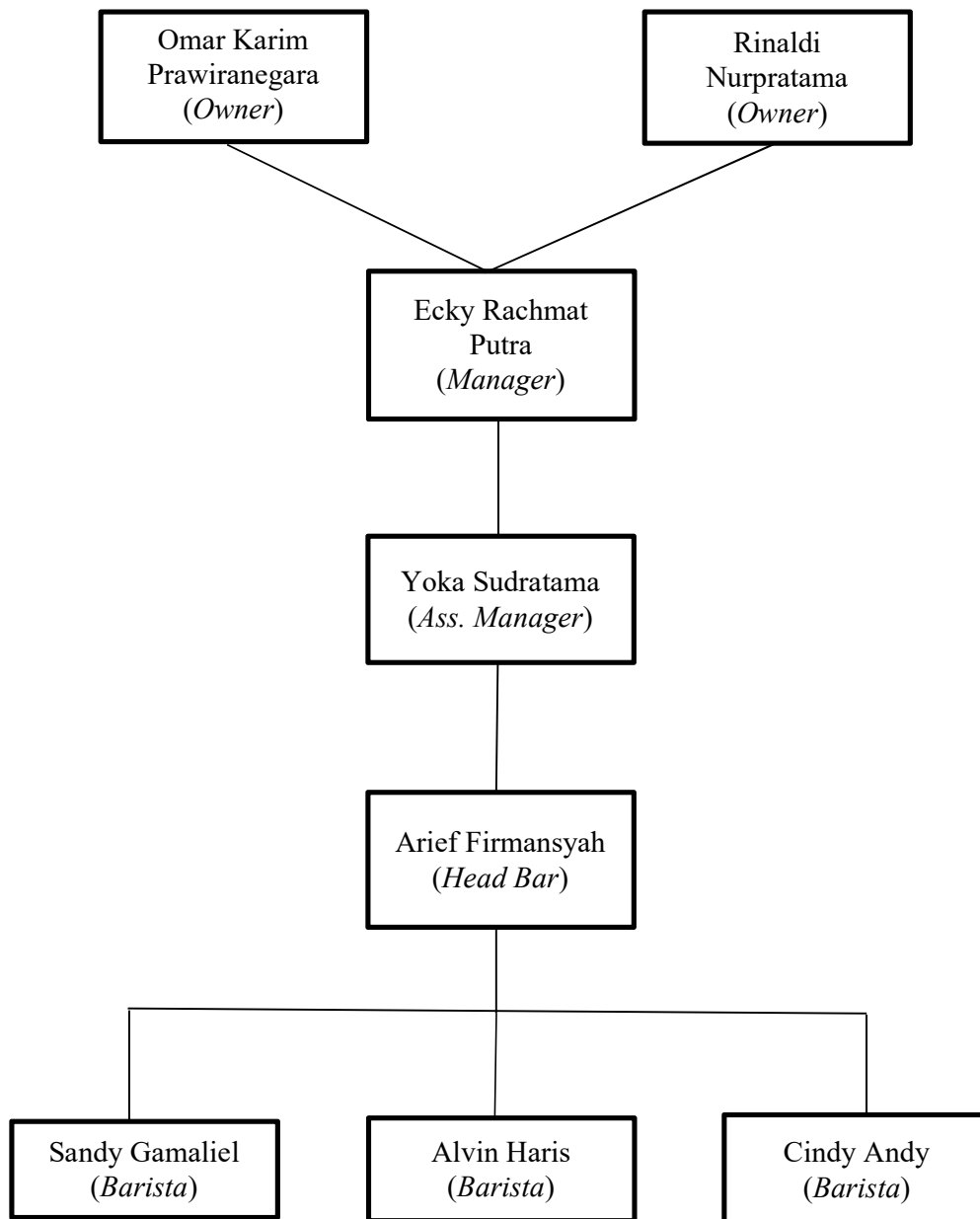
(Lanjutan Lampiran 1)

Harga (X_1)					
No.	Pernyataan	Jawaban Responden			
		STS	TS	S	SS
1.	Bapak/Ibu/Saudara mengetahui bahwa menu di Dua <i>Coffee</i> menetapkan harga yang terjangkau.				
2.	Bapak/Ibu/Saudara mengetahui bahwa Dua <i>Coffee</i> menetapkan harga yang bervariasi.				
3.	Dua <i>Coffee</i> menetapkan harga yang sesuai dengan kualitas yang diberikan.				
4.	Dua <i>Coffee</i> menetapkan harga yang sesuai dengan hasil produk yang diinginkan.				
5.	Bapak/Ibu/Saudara bersedia membeli sesuai dengan tarif yang telah ditetapkan.				
6.	Dua <i>Coffee</i> menetapkan harga yang terjangkau sehingga dapat dibeli oleh semua kalangan.				

Fasilitas (X ₂)					
No.	Pernyataan	Jawaban Responden			
		STS	TS	S	SS
7.	Bapak/Ibu/Saudara merasa nyaman saat berada diruangan Dua <i>Coffee</i> .				
8.	Dua <i>Coffee</i> memiliki design ruangan yang pas untuk dilihat				
9.	Dua <i>Coffee</i> menempatkan perabot dengan baik.				
10.	Perlengkapan di dalam ruangan Dua <i>Coffee</i> memiliki daya tarik.				
11.	<i>Design</i> kekinian membuat Bapak/Ibu/Saudara tidak bosan saat mendatangi Dua <i>Coffee</i> .				
12.	Dua <i>Coffee</i> memiliki sirkulasi udara yang baik.				
13.	Tanaman yang ada di Dua <i>Coffee</i> menambah <i>aesthetic</i> ruangan.				
14.	Perlengkapan yang memadai membuat Bapak/Ibu/Saudara tertarik untuk berkunjung.				
15.	Perabot Dua <i>Coffee</i> yang serba kekinian memperindah ruangan.				
16.	Adanya tempat beribadah membuat Bapak/Ibu/Saudara mudah untuk melaksanakan ibadah.				
17.	Dua <i>Coffee</i> memiliki tempat parkir yang luas.				
18.	Tersedianya toilet yang bersih dan tersedianya jaringan <i>Wi-Fi</i> yang memiliki jaringan cepat.				
19.	Tersedianya ruangan <i>smoking area</i> dan <i>non smoking area</i> .				

Kualitas Pelayanan (X ₃)					
No.	Pernyataan	Jawaban Responden			
		STS	TS	S	SS
20.	Bapak/Ibu/Saudara merasa nyaman saat berada diruangan Dua <i>Coffee</i> .				
21.	Dua <i>Coffee</i> memiliki design ruangan yang pas untuk dilihat.				
22.	Dua <i>Coffee</i> menempatkan perabot dengan baik.				
23.	Perlengkapan di dalam ruangan Dua <i>Coffee</i> memiliki daya tarik.				
24.	<i>Design</i> kekinian membuat Bapak/Ibu/Saudara tidak bosan saat mendatangi Dua <i>Coffee</i> .				
25.	Dua <i>Coffee</i> memiliki sirkulasi udara yang baik.				
26.	Tanaman yang ada di Dua <i>Coffee</i> menambah <i>aesthetic</i> ruangan.				
27.	Perlengkapan yang memadai membuat Bapak/Ibu/Saudara tertarik untuk berkunjung.				
28.	Perabot Dua <i>Coffee</i> yang serba kekinian memperindah ruangan.				
29.	Adanya tempat beribadah membuat Bapak/Ibu/Saudara mudah untuk melaksanakan ibadah.				
30.	Dua <i>Coffee</i> memiliki tempat parkir yang luas.				
31.	Tersedianya toilet yang bersih dan tersedianya jaringan <i>Wi-Fi</i> yang memiliki jaringan cepat.				
32.	Tersedianya ruangan <i>smooking area</i> dan <i>non smooking area</i> .				
33.	Unit kerja pelayanan menerima keluhan dan pujian dari pengunjung Dua <i>Coffee</i> .				
34.	Pemberian waktu pelayanan Dua <i>Coffee</i> sesuai dengan permintaan Bapak/Ibu/Saudara.				

Kepuasan Konsumen (Y)					
No.	Pernyataan	Jawaban Responden			
		STS	TS	S	SS
35.	Bapak/Ibu/Saudara merasa puas akan produk yang diberikan oleh Dua <i>Coffee</i> .				
36.	Karyawan Dua <i>Coffee</i> sangat ramah dan peduli kepada Bapak/Ibu/Saudara.				
37.	Dua <i>Coffee</i> memiliki <i>benefit</i> bagi Bapak/Ibu/Saudara.				
38.	Karyan Dua <i>Coffee</i> tampil dengan sopan dan rapi.				
39.	Bapak/Ibu/Saudara berminat untuk berkunjung kembali ke Dua <i>Coffee</i> .				
40.	Bapak/Ibu/Saudara akan merekomendasikan Dua <i>Coffee</i> kepada teman atau kerabat.				

Lampiran 2. Struktur Organisasi Dua *Coffee*

Sumber : Dua Coffee Profile (2020)

Lampiran 3. Tabulasi Data Jawaban Responden variabel harga (X_1)

No.	Pernyataan						Total
	1	2	3	4	5	6	
1	3	3	3	3	3	3	18
2	4	4	4	4	4	4	24
3	4	4	4	4	4	4	24
4	4	4	4	3	4	4	23
5	4	4	4	4	4	3	23
6	3	3	3	3	3	3	18
7	4	4	4	4	3	3	22
8	3	3	3	3	3	3	18
9	4	4	4	4	4	3	23
10	4	4	4	4	4	4	24
11	3	4	3	2	4	4	20
12	3	3	3	3	3	3	18
13	3	3	4	3	4	3	20
14	3	3	3	3	3	3	18
15	3	3	4	3	4	4	21
16	3	3	3	3	3	3	18
17	3	4	3	3	3	2	18
18	3	3	3	3	3	3	18
19	3	3	3	3	3	3	18
20	4	4	4	4	4	4	24
21	3	3	3	3	3	3	18
22	3	2	3	4	4	4	20
23	4	4	3	3	3	3	20
24	3	3	3	3	3	3	18
25	3	4	4	4	3	4	22
26	3	3	4	3	3	4	20
27	4	3	4	3	4	3	21
28	3	3	4	3	3	3	19
29	3	3	3	3	3	3	18
30	3	3	3	3	3	3	18
31	3	3	3	2	4	3	18
32	3	3	3	3	3	3	18
33	3	3	3	4	3	4	20
34	3	4	3	4	3	4	21
35	3	3	3	3	3	2	17
36	3	4	4	3	3	2	19
37	2	3	3	3	3	3	17

No.	Pernyataan						Total
	1	2	3	4	5	6	
38	3	3	4	3	3	1	17
39	3	3	3	4	3	3	19
40	3	3	3	3	3	3	18
41	3	4	4	4	4	4	23
42	3	4	3	3	3	3	19
43	3	3	3	3	3	3	18
44	3	3	3	4	4	3	20
45	3	4	3	3	2	2	17
46	2	3	3	3	4	1	16
47	4	3	4	4	4	4	23
48	3	4	3	3	3	3	19
49	3	3	4	4	4	2	20
50	3	3	3	3	3	3	18
51	3	3	4	4	3	4	21
52	4	4	4	4	4	4	24
53	3	3	3	3	3	3	18
54	3	3	3	3	3	3	18
55	4	3	4	3	3	3	20
56	1	1	1	1	1	1	6
57	3	2	3	3	3	3	17
58	4	3	3	4	4	4	22
59	3	3	4	3	4	3	20
60	4	4	3	3	4	3	21
61	4	3	4	4	4	4	23
62	4	4	4	4	4	4	24
63	4	4	3	3	4	3	21
64	3	2	3	2	3	4	17
65	4	4	4	4	4	4	24
66	4	4	4	4	3	4	23
67	3	3	3	3	3	3	18
68	4	4	3	3	3	4	21
69	2	3	2	3	2	3	15
70	3	4	2	4	3	2	18
71	4	4	4	4	4	4	24
72	3	3	3	3	3	3	18
73	3	4	4	4	4	4	23
74	3	4	3	3	3	2	18

No.	Pernyataan						Total
	1	2	3	4	5	6	
75	3	3	3	3	3	3	18
76	3	3	4	4	3	3	20
77	3	3	4	3	3	2	18
78	3	4	3	3	4	3	20
79	3	3	3	3	4	3	19
80	3	4	4	4	4	3	22
81	3	3	3	3	3	3	18
82	4	4	4	4	4	2	22
83	3	3	3	3	4	4	20
84	3	3	4	4	4	2	20
85	3	3	4	3	3	4	20
86	3	3	4	4	4	3	21
87	4	4	4	4	3	3	22
88	3	3	4	4	3	3	20
89	3	3	3	3	3	4	19
90	3	4	3	4	3	4	21
91	3	3	4	4	4	4	22
92	4	4	3	3	3	3	20
93	2	3	3	3	3	1	15
94	3	3	3	3	3	3	18
95	4	4	4	4	4	4	24
96	3	3	4	3	3	3	19
97	4	4	3	3	4	4	22
98	4	3	4	3	3	3	20
99	3	3	3	3	3	3	18
100	3	3	3	3	3	3	18
101	4	4	4	3	4	4	23
102	3	3	4	4	4	2	20
103	3	4	3	4	4	4	22
104	3	4	3	3	4	4	21
105	3	4	3	3	3	3	19
106	3	3	4	3	4	3	20
107	3	3	3	3	4	4	20
108	3	3	3	3	3	3	18
109	4	4	3	3	3	2	19
110	3	3	3	3	3	3	18
111	4	3	3	3	3	4	20

No.	Pernyataan						Total
	1	2	3	4	5	6	
112	3	4	3	2	3	1	16
113	4	3	3	3	3	3	19
114	3	3	3	3	3	4	19
115	3	3	3	3	3	3	18
116	3	3	3	3	3	3	18
117	3	3	3	3	3	2	17
118	3	3	3	3	3	2	17
119	3	3	3	3	3	3	18
120	4	3	4	3	4	3	21
121	3	3	3	3	3	3	18
122	3	3	3	3	3	3	18
123	3	4	3	3	4	3	20
124	3	3	3	3	3	3	18
125	3	4	3	3	3	2	18
126	2	3	3	3	4	2	17
127	2	4	3	3	3	2	17
128	3	3	3	3	3	3	18
129	3	4	4	3	4	3	21
130	3	3	3	2	3	4	18
131	4	4	4	4	4	2	22
132	3	3	4	3	3	2	18
133	3	4	3	4	3	3	20
134	4	4	3	4	3	4	22
135	4	4	4	3	3	4	22
136	3	3	3	3	3	3	18
137	3	4	3	3	4	2	19
138	3	3	3	4	3	3	19
139	2	3	4	3	3	3	18
140	3	4	4	3	3	3	20
141	3	3	3	3	3	3	18
142	4	4	4	4	3	3	22
143	1	4	3	3	2	3	16
144	4	4	4	4	3	3	22
145	4	4	3	3	3	3	20
146	3	3	3	3	3	3	18
147	3	3	3	3	3	3	18
148	4	3	3	3	3	4	20

No.	Pernyataan						Total
	1	2	3	4	5	6	
149	4	4	3	4	3	4	22
150	3	3	3	3	4	3	19
151	2	3	3	3	4	4	19
152	4	4	4	3	3	4	22
153	2	3	1	2	3	2	13
154	3	3	3	4	3	4	20
155	2	3	3	3	4	2	17
156	4	4	3	4	4	3	22
157	3	3	3	3	3	3	18
158	4	4	4	4	3	3	22
159	3	3	3	3	3	4	19
160	2	4	4	3	3	3	19
161	4	3	4	3	4	3	21
162	3	3	3	3	3	2	17
163	3	4	3	4	3	3	20
164	3	3	3	3	3	3	18
165	2	4	3	3	4	2	18
166	3	4	4	3	4	3	21
167	2	3	3	3	3	3	17
168	3	3	4	4	4	4	22
169	3	3	4	3	4	4	21
170	3	3	3	3	4	3	19
171	3	3	3	3	3	3	18
172	2	4	2	2	3	2	15
173	4	4	4	4	4	3	23
174	3	3	3	3	3	3	18
175	2	3	4	3	4	3	19
176	3	3	4	4	3	3	20
177	3	3	4	3	4	4	21
178	2	3	3	3	3	3	17
179	2	3	3	3	4	3	18
180	3	3	3	4	4	3	20
181	3	3	3	3	4	4	20
182	3	4	3	3	3	3	19
183	3	3	4	3	3	3	19
184	3	3	3	4	4	3	20
185	2	3	3	3	3	3	17

No.	Pernyataan						Total
	1	2	3	4	5	6	
186	3	4	3	3	3	4	20
187	3	4	4	4	3	4	22
188	3	3	3	3	4	4	20
189	2	4	3	3	4	3	19
190	3	4	4	4	4	4	23
191	3	3	3	4	4	3	20
192	3	3	3	3	3	4	19
193	3	3	3	3	3	4	19
194	3	3	3	3	3	3	18
195	3	4	4	4	4	3	22
196	3	3	4	3	3	3	19
197	3	4	4	4	3	4	22
198	3	3	3	3	3	3	18
199	1	3	3	3	3	3	16
200	3	3	3	3	3	3	18
201	3	3	3	3	3	3	18
202	3	4	3	3	3	3	19
203	2	3	3	3	3	4	18
204	3	3	3	3	3	2	17
205	3	3	3	4	4	3	20
206	3	3	3	3	3	3	18
207	3	3	3	3	3	3	18
208	3	3	3	4	3	3	19
209	3	3	3	3	3	2	17
210	3	3	3	3	3	3	18
211	3	3	4	4	3	4	21
212	3	4	4	4	3	4	22
213	3	3	3	4	4	3	20
214	3	3	3	3	3	3	18
215	2	3	3	3	4	2	17
216	3	3	3	3	3	3	18
217	3	3	3	3	3	3	18
218	3	3	3	3	3	4	19
219	3	3	3	3	3	4	19
220	3	3	3	3	3	3	18
221	3	3	3	3	3	4	19
222	3	3	3	3	3	4	19

No.	Pernyataan						Total
	1	2	3	4	5	6	
223	3	3	3	3	3	3	18
224	3	3	4	4	4	4	22
225	3	4	3	3	4	3	20
226	2	3	3	3	3	4	18
227	3	3	3	4	4	3	20
228	3	3	4	3	3	3	19
229	3	3	3	3	3	3	18
230	3	3	3	3	4	4	20
231	3	3	3	3	3	4	19
232	3	3	3	3	3	3	18
233	3	3	3	3	3	3	18
234	3	3	3	3	3	3	18
235	2	3	3	3	4	2	17
236	3	3	3	3	3	3	18
237	3	3	3	3	3	2	17
238	3	3	3	3	3	3	18
239	3	3	3	4	3	3	19
240	3	3	3	3	3	3	18
241	3	3	3	3	3	3	18
242	3	3	3	3	3	3	18
243	3	3	3	4	4	3	20
244	3	3	3	3	4	3	19
245	3	3	3	3	3	3	18
246	3	3	3	3	4	3	19
247	3	3	3	3	4	3	19
248	3	3	3	4	3	3	19
249	3	3	3	3	4	3	19
250	3	3	3	3	3	3	18
251	3	3	4	4	3	3	20
252	3	3	4	3	3	3	19
253	3	3	3	3	4	3	19
254	3	4	3	4	3	3	20
255	3	3	3	4	4	3	20
256	3	4	3	4	3	3	20
257	3	3	4	4	3	3	20
258	3	4	3	4	3	2	19
259	3	3	4	3	4	3	20

No.	Pernyataan						Total
	1	2	3	4	5	6	
260	3	3	4	4	3	3	20
261	3	4	3	4	3	3	20
262	3	3	4	3	4	3	20
263	3	3	4	4	3	3	20
264	3	3	3	4	3	3	19
265	3	3	4	3	4	3	20
266	3	3	3	3	3	3	18
267	3	3	4	4	3	3	20
268	3	4	3	4	3	3	20
269	3	4	3	4	3	3	20
270	3	3	3	3	3	3	18
271	3	3	4	4	3	3	20
272	3	4	3	4	3	3	20
273	3	4	3	4	3	3	20
274	3	4	4	3	3	3	20
275	3	3	3	3	3	3	18
276	3	3	3	4	3	3	19
277	3	3	3	4	4	3	20
278	3	3	3	3	4	3	19
279	3	3	3	3	3	3	18
280	3	3	3	3	3	3	18
281	3	3	3	3	3	3	18
282	2	3	4	3	3	2	17
283	3	3	3	4	3	3	19
284	3	4	4	3	3	3	20
285	3	3	4	3	3	3	19
286	3	3	4	3	3	3	19
287	3	3	3	3	3	3	18
288	3	3	4	4	3	3	20
289	3	3	4	3	4	3	20
290	3	3	3	3	4	3	19
291	3	3	3	3	3	3	18
292	3	3	3	3	3	3	18
293	3	4	4	3	3	3	20
294	3	4	4	3	3	3	20
295	3	3	3	3	4	3	19
296	3	3	3	3	3	3	18

No.	Pernyataan						Total
	1	2	3	4	5	6	
297	3	3	3	4	3	3	19
298	3	4	4	4	3	3	21
299	3	3	3	3	3	3	18
300	3	4	4	3	3	3	20
301	3	4	3	4	3	3	20
302	3	4	3	3	3	3	19
303	3	3	3	3	3	3	18
304	3	3	3	3	3	3	18
305	3	3	4	3	3	3	19
306	3	3	3	4	3	3	19
307	3	3	3	3	3	3	18
308	3	3	3	3	3	3	18
309	3	3	3	3	3	3	18
310	3	3	3	3	3	3	18
311	3	3	4	3	3	3	19
312	3	4	3	4	3	3	20
313	3	3	3	4	4	3	20
314	3	3	3	4	4	3	20
315	3	3	3	3	4	3	19
316	3	3	3	3	4	3	19
317	3	3	3	3	3	3	18
318	3	3	3	4	3	3	19
319	3	3	3	4	3	3	19
320	3	3	3	3	3	3	18
321	3	3	3	3	4	3	19
322	3	3	4	3	3	4	20
323	3	3	3	4	3	3	19
324	3	3	3	3	3	3	18
325	2	3	3	3	3	3	17
326	3	3	4	4	3	3	20
327	3	4	4	4	4	3	22
328	3	3	3	3	4	3	19
329	3	3	3	3	3	3	18
330	3	3	3	3	4	3	19
331	4	3	4	4	3	3	21
332	3	3	4	4	3	3	20
333	3	3	3	4	3	3	19

No.	Pernyataan						Total
	1	2	3	4	5	6	
334	3	3	3	3	3	3	18
335	4	3	3	2	3	3	18
336	3	3	3	2	3	3	17
337	3	4	4	3	4	3	21
338	3	3	3	2	3	2	16
339	3	3	3	3	3	3	18
340	3	3	3	2	4	4	19
341	3	3	3	3	3	3	18
342	3	3	3	3	3	3	18
343	4	3	3	4	3	3	20
344	2	3	3	3	3	3	17
345	3	3	4	4	2	2	18
346	4	4	4	4	4	4	24
347	3	4	4	3	3	4	21
348	2	3	3	4	3	3	18
349	3	4	3	3	3	3	19
350	3	4	3	3	3	3	19
351	3	3	3	3	3	3	18
352	2	2	1	1	1	2	9
353	1	2	2	2	3	3	13
354	2	3	2	2	3	2	14
355	2	2	3	4	3	2	16
356	2	2	2	3	4	3	16
357	3	3	2	2	4	2	16
358	3	4	4	2	3	4	20
359	3	4	3	3	3	2	18
360	3	3	4	2	3	4	19
361	3	2	4	4	4	1	18
362	3	2	4	4	3	4	20
363	4	4	4	3	3	4	22
364	3	3	4	3	2	3	18
365	3	3	4	3	3	3	19
366	3	3	3	3	2	3	17
367	2	3	3	3	3	3	17
368	3	3	3	3	3	3	18
369	3	3	4	3	3	3	19
370	4	3	4	4	3	4	22

No.	Pernyataan						Total
	1	2	3	4	5	6	
371	2	3	4	4	3	3	19
372	3	3	3	3	3	4	19
373	3	4	4	4	3	3	21
374	4	3	3	3	3	4	20
375	2	4	3	3	3	3	18
376	4	4	4	3	3	3	21
377	2	4	3	3	3	4	19
378	3	3	3	3	4	3	19
379	4	3	3	4	3	4	21
380	2	4	3	3	4	2	18
381	3	4	3	3	4	3	20
382	3	3	3	3	3	3	18
383	3	3	3	3	3	3	18
384	4	4	3	3	4	3	21
Σ	1074	1170	1184	1189	1203	1143	6963

No.	Pernyataan													Total
	1	2	3	4	5	6	7	8	9	10	11	12	13	
38	3	3	3	3	3	4	4	3	3	3	3	4	3	42
39	3	3	3	3	2	3	2	2	2	3	2	3	3	34
40	4	3	3	3	3	3	3	3	3	3	3	3	3	40
41	4	4	4	4	4	4	4	4	4	4	4	4	4	52
42	4	4	3	4	4	3	4	4	4	4	3	4	4	49
43	4	3	3	3	4	3	4	3	4	3	3	3	3	43
44	3	3	3	3	3	4	3	3	3	4	4	3	4	43
45	3	3	3	4	3	3	4	3	4	3	3	4	2	42
46	2	2	2	3	3	3	4	3	3	4	2	3	3	37
47	4	4	4	4	4	4	4	4	4	4	4	4	3	51
48	3	4	3	3	4	3	3	3	3	3	4	4	4	44
49	3	3	3	3	3	3	3	3	3	4	2	3	3	39
50	3	3	3	4	4	4	4	3	3	4	3	3	4	45
51	3	4	3	3	3	4	3	3	3	4	3	4	4	44
52	4	4	4	4	4	4	4	4	4	4	4	4	4	52
53	3	3	3	3	3	3	3	3	3	3	3	3	3	39
54	4	3	3	3	3	3	3	3	3	3	3	3	3	40
55	3	3	3	3	3	4	4	3	4	4	3	3	4	44
56	1	1	1	1	1	1	1	1	1	1	1	3	3	17
57	3	3	3	3	3	3	3	3	3	3	4	4	4	42
58	3	3	3	3	3	3	4	3	4	4	3	4	4	44
59	3	3	4	3	3	3	4	3	4	4	4	3	4	45
60	4	3	3	4	2	3	3	4	3	3	4	4	4	44
61	4	4	3	4	4	4	4	4	4	4	4	4	4	51
62	4	4	4	4	4	4	4	4	4	4	4	4	4	52
63	3	3	3	4	4	3	3	3	3	4	3	3	3	42
64	3	4	3	4	3	3	4	3	4	3	4	2	3	43
65	4	4	4	4	4	4	4	4	4	4	4	4	4	52
66	4	4	4	4	4	4	4	4	4	4	4	4	4	52
67	3	3	2	3	3	2	3	3	3	3	3	3	3	37
68	4	3	3	2	2	2	3	3	3	4	2	4	4	39
69	2	3	2	3	2	3	2	3	2	3	2	3	2	32
70	1	3	3	3	3	3	3	3	2	3	1	3	3	34
71	4	4	4	4	4	4	4	4	4	4	3	3	3	49
72	3	3	3	3	3	3	4	3	3	3	3	2	3	39
73	4	4	4	4	4	4	4	4	3	4	3	3	4	49
74	3	3	4	2	3	3	4	2	3	4	3	3	3	40

No.	Pernyataan													Total
	1	2	3	4	5	6	7	8	9	10	11	12	13	
75	3	3	3	3	3	3	3	3	3	3	3	3	3	39
76	4	3	3	3	3	3	4	3	3	4	3	3	3	42
77	3	3	2	3	2	3	3	2	3	4	3	3	3	37
78	3	3	3	3	3	3	3	3	3	4	3	3	4	41
79	4	4	4	4	4	3	4	3	4	4	3	4	4	49
80	4	4	3	3	4	3	3	3	4	4	4	4	4	47
81	3	3	3	3	3	3	3	3	3	3	3	3	3	39
82	3	3	3	3	3	3	3	3	3	4	3	4	4	42
83	3	3	3	3	3	3	3	3	4	3	3	3	3	40
84	3	3	3	3	3	3	3	3	3	3	3	3	3	39
85	3	3	3	3	3	3	3	3	4	4	3	4	4	43
86	3	3	3	4	4	4	3	4	4	4	4	4	3	47
87	3	3	3	3	3	4	3	3	3	4	3	3	4	42
88	3	3	3	3	3	3	3	3	3	4	3	3	4	41
89	3	3	3	3	4	3	4	4	4	4	3	3	4	45
90	3	4	3	4	4	3	4	3	4	4	3	3	4	46
91	4	4	4	4	4	4	4	4	4	4	3	4	4	51
92	3	4	3	3	3	3	3	3	3	3	3	3	3	40
93	3	3	3	2	3	4	4	3	3	3	3	3	3	40
94	3	3	3	3	3	3	3	3	3	3	3	3	3	39
95	4	4	4	4	4	4	4	4	4	4	4	4	4	52
96	3	3	4	4	2	3	3	2	3	3	2	3	2	37
97	3	4	2	3	2	3	3	3	3	3	1	1	4	35
98	4	4	4	4	4	4	4	3	4	3	4	4	3	49
99	3	3	3	3	3	3	3	3	3	3	3	3	3	39
100	3	3	3	3	3	3	3	3	3	3	3	3	4	40
101	3	3	3	4	4	3	3	4	4	4	3	4	3	45
102	4	3	3	3	3	3	4	3	3	4	4	3	3	43
103	4	4	4	4	4	4	4	4	4	4	3	3	4	50
104	4	3	3	3	3	3	4	3	3	4	4	3	3	43
105	4	4	3	4	4	3	3	3	3	4	3	3	3	44
106	4	3	4	4	4	3	3	3	3	3	3	3	3	43
107	3	3	3	4	3	3	3	4	3	3	3	3	3	41
108	3	3	3	3	3	3	4	3	4	4	3	4	4	44
109	3	3	3	3	3	3	3	3	3	4	3	3	3	40
110	3	3	3	3	3	3	3	3	3	3	3	3	3	39
111	4	3	3	4	4	3	3	4	3	3	3	3	3	43

No.	Pernyataan													Total
	1	2	3	4	5	6	7	8	9	10	11	12	13	
112	4	4	3	3	3	3	4	3	4	4	3	3	3	44
113	3	3	3	3	3	3	3	3	3	3	3	3	3	39
114	4	4	3	4	4	3	4	4	4	4	4	4	3	49
115	3	3	3	3	3	3	3	3	3	3	3	3	3	39
116	3	3	3	3	3	3	3	3	3	3	3	3	3	39
117	3	4	3	3	3	4	3	4	3	4	2	3	4	43
118	3	3	3	2	2	3	3	3	3	3	3	3	3	37
119	3	3	3	3	3	3	2	3	3	3	3	3	3	38
120	3	3	4	4	4	4	3	3	3	4	3	4	4	46
121	3	3	3	3	3	3	3	3	3	4	3	3	3	40
122	3	3	3	3	3	3	3	3	3	3	3	3	3	39
123	4	3	4	3	4	3	4	3	4	4	4	3	4	47
124	3	3	3	3	3	3	3	3	3	3	3	3	3	39
125	3	3	3	3	3	3	3	3	3	4	3	3	4	41
126	4	4	3	3	2	3	3	4	3	4	2	3	4	42
127	4	3	3	4	4	3	3	4	4	4	3	4	4	47
128	4	4	4	4	2	3	3	3	3	4	3	3	3	43
129	4	4	4	4	4	4	4	4	4	4	4	4	4	52
130	3	3	3	3	3	3	3	3	4	4	3	4	4	43
131	4	3	3	3	3	4	3	3	3	4	4	3	4	44
132	4	3	3	4	3	3	3	3	3	3	3	3	3	41
133	4	3	3	4	3	3	4	3	3	4	4	3	3	44
134	3	3	3	3	3	3	3	3	3	3	3	3	3	39
135	4	3	3	3	4	3	4	3	3	3	3	3	3	42
136	3	3	3	3	3	3	3	3	3	3	3	3	3	39
137	3	3	3	3	3	3	3	3	3	4	3	3	4	41
138	3	4	4	4	3	3	3	3	4	4	4	3	4	46
139	3	4	4	3	4	3	4	4	4	4	3	3	3	46
140	3	3	3	3	4	4	3	3	3	3	3	3	3	41
141	3	3	3	3	3	4	4	4	4	4	3	3	3	44
142	3	3	3	3	3	4	3	3	4	3	4	3	4	43
143	3	3	3	3	4	4	3	4	4	3	3	4	4	45
144	4	3	4	4	3	3	4	4	4	4	3	3	3	46
145	3	3	3	3	3	3	3	4	3	3	3	3	3	40
146	3	4	4	3	3	3	3	3	4	3	3	4	4	44
147	3	3	4	4	4	4	3	3	3	3	3	3	3	43
148	4	3	3	3	3	3	3	3	3	3	4	4	4	43

No.	Pernyataan													Total
	1	2	3	4	5	6	7	8	9	10	11	12	13	
149	3	4	3	4	3	4	4	3	3	3	3	4	4	45
150	3	4	4	4	4	4	3	3	4	4	4	3	3	47
151	4	3	3	3	3	3	4	4	3	3	3	4	3	43
152	4	3	4	4	4	3	3	3	3	3	3	4	3	44
153	3	3	3	3	4	3	4	4	3	4	3	3	3	43
154	4	4	3	3	4	4	4	3	3	3	4	4	4	47
155	3	3	4	4	4	3	3	3	4	3	3	4	3	44
156	3	4	4	3	3	3	3	3	3	3	4	3	3	42
157	3	4	4	3	3	4	3	3	4	3	4	3	3	44
158	3	3	3	3	3	3	4	4	4	3	3	4	4	44
159	4	3	3	3	3	4	3	3	3	3	3	3	4	42
160	4	3	3	3	3	3	3	3	4	3	3	3	3	41
161	4	3	4	4	3	3	4	3	3	3	3	3	4	44
162	3	3	3	3	3	3	4	3	3	3	3	4	4	42
163	3	3	3	3	3	4	3	3	3	3	3	3	3	40
164	4	4	3	3	3	3	3	3	3	3	3	3	3	41
165	3	3	3	3	3	4	3	3	3	4	2	3	4	41
166	3	4	3	3	3	3	3	3	4	4	3	3	3	42
167	3	4	3	4	3	4	3	3	4	3	3	3	4	44
168	4	4	3	3	3	3	3	3	4	4	3	3	3	43
169	4	3	3	4	4	4	4	3	3	3	3	4	4	46
170	4	3	4	3	4	3	3	3	4	4	3	3	3	44
171	3	3	3	3	3	3	3	3	3	4	3	4	3	41
172	3	3	3	3	3	3	3	2	3	4	2	3	3	38
173	4	3	3	3	4	4	3	3	3	4	3	3	3	43
174	4	4	3	3	3	3	3	3	3	3	3	4	3	42
175	4	3	4	3	4	3	4	3	4	3	4	3	4	46
176	4	3	4	3	4	4	3	3	4	3	3	3	4	45
177	3	4	3	3	4	3	3	3	4	3	3	3	4	43
178	3	3	3	3	3	3	3	3	3	3	3	3	3	39
179	4	3	4	3	4	3	4	3	4	3	4	3	4	46
180	3	3	4	3	3	3	3	3	3	3	3	3	3	40
181	3	3	4	3	3	3	3	4	3	3	3	3	3	41
182	3	3	3	3	3	3	4	3	3	3	3	4	3	41
183	3	3	3	3	3	3	3	4	3	3	3	3	3	40
184	3	3	3	3	3	3	3	3	4	3	3	4	3	41
185	3	4	4	3	3	4	3	4	3	3	3	3	4	44

No.	Pernyataan													Total
	1	2	3	4	5	6	7	8	9	10	11	12	13	
186	3	3	4	4	3	3	3	4	3	4	4	3	3	44
187	3	4	3	3	3	3	3	3	3	3	3	4	3	41
188	3	4	4	3	3	4	3	3	4	3	3	4	3	44
189	3	4	3	3	3	3	4	4	3	3	4	4	4	45
190	4	4	4	4	4	4	4	4	4	4	4	4	4	52
191	3	4	3	3	4	3	3	3	4	3	4	3	3	43
192	3	3	4	3	3	4	3	3	3	3	3	4	3	42
193	4	4	3	3	3	3	3	3	3	3	3	3	3	41
194	3	4	3	3	3	3	3	3	3	4	3	3	4	42
195	3	3	3	3	4	4	3	3	3	3	3	3	3	41
196	3	3	3	3	3	3	3	3	3	3	3	3	3	39
197	4	4	4	4	3	3	4	3	3	3	3	3	4	45
198	3	3	3	3	3	3	3	3	3	4	4	3	3	41
199	3	3	3	3	3	3	3	3	4	3	3	3	3	40
200	3	3	3	3	4	3	3	4	4	4	4	4	3	45
201	3	3	3	3	4	3	3	4	4	4	4	4	3	45
202	4	3	4	4	3	3	3	4	3	4	3	3	4	45
203	3	3	3	3	4	3	4	3	3	4	3	3	3	42
204	3	3	3	4	4	4	3	3	4	3	4	3	3	44
205	3	3	3	3	3	3	3	4	3	3	3	3	4	41
206	3	3	3	3	4	4	3	4	3	3	3	3	3	42
207	3	3	4	3	3	4	3	3	4	3	3	3	4	43
208	4	3	3	3	3	4	3	3	4	3	3	4	3	43
209	3	3	4	4	4	4	2	4	3	3	3	4	4	45
210	4	4	3	4	3	3	3	3	3	4	3	3	3	43
211	4	3	4	3	3	4	3	3	3	4	3	3	3	43
212	3	3	3	3	3	4	4	4	4	3	3	3	3	43
213	4	4	3	3	3	4	3	4	3	4	3	4	3	45
214	3	3	3	3	3	3	3	3	3	3	3	4	4	41
215	3	3	3	3	3	4	3	3	3	4	3	3	4	42
216	3	3	3	3	3	4	4	3	4	3	4	3	3	43
217	3	3	4	3	4	3	3	4	3	3	4	3	3	43
218	4	3	3	4	4	3	4	3	4	3	3	3	3	44
219	4	3	3	4	3	3	4	4	3	3	3	3	3	43
220	4	4	3	3	3	4	3	3	4	3	3	3	3	43
221	3	3	4	3	3	3	4	3	4	3	3	3	3	42
222	4	3	3	3	3	3	3	3	3	3	3	4	3	41

No.	Pernyataan													Total
	1	2	3	4	5	6	7	8	9	10	11	12	13	
260	4	3	4	3	4	3	4	3	4	3	4	3	4	46
261	4	3	4	3	4	3	4	3	4	3	4	3	4	46
262	4	3	4	3	4	3	4	3	4	3	4	3	4	46
263	4	3	4	3	4	3	3	4	3	4	3	4	3	45
264	4	3	4	3	4	3	3	4	3	3	4	3	4	45
265	4	3	4	3	4	3	4	3	4	3	4	3	4	46
266	4	3	4	4	3	3	3	4	4	3	4	3	4	46
267	3	3	4	3	4	3	4	3	4	3	4	3	4	45
268	4	3	3	4	3	3	4	3	4	3	4	3	4	45
269	3	3	3	4	3	4	3	4	3	4	3	4	3	44
270	3	3	3	4	3	4	3	4	3	4	3	4	3	44
271	3	4	3	4	3	4	3	4	3	3	3	4	3	44
272	3	4	3	4	3	4	3	4	3	4	3	3	4	45
273	4	3	4	3	4	3	4	3	4	3	4	3	4	46
274	4	3	3	4	3	3	4	3	3	4	3	4	3	44
275	4	3	4	3	3	4	3	3	3	4	3	3	4	44
276	3	4	3	3	4	3	3	4	4	3	3	4	3	44
277	3	4	3	3	4	4	3	4	3	4	3	3	3	44
278	3	3	4	3	4	3	3	4	3	4	3	3	4	44
279	3	3	3	3	3	3	4	3	3	3	4	3	4	42
280	4	3	3	4	3	4	3	4	3	3	4	3	4	45
281	3	3	3	3	3	3	3	3	3	3	3	3	3	39
282	3	3	3	3	3	4	3	4	3	3	4	3	4	43
283	3	3	4	3	4	3	4	3	4	3	3	4	3	44
284	4	3	3	4	3	4	4	3	3	3	4	3	4	45
285	3	3	4	3	3	3	4	3	3	4	3	4	3	43
286	4	4	3	3	3	4	3	3	4	4	3	4	3	45
287	3	3	3	3	4	3	3	4	4	4	3	4	3	44
288	3	3	3	4	4	3	3	3	3	4	3	3	4	43
289	3	3	4	4	3	4	3	3	4	3	3	4	3	44
290	3	3	3	3	4	3	3	3	3	4	3	3	3	41
291	3	3	3	3	4	3	3	4	3	4	3	3	4	43
292	3	4	3	4	3	3	4	3	4	3	4	3	4	45
293	4	3	4	3	4	3	4	3	3	4	3	4	3	45
294	4	4	4	3	3	4	4	3	3	4	3	3	4	46
295	3	4	3	3	4	3	4	3	4	3	3	4	3	44
296	4	3	3	3	3	3	4	3	3	3	4	3	3	42

No.	Pernyataan													Total
	1	2	3	4	5	6	7	8	9	10	11	12	13	
297	4	3	3	3	4	3	4	3	4	3	4	3	3	44
298	3	3	4	3	4	3	3	4	3	4	3	4	3	44
299	3	4	3	4	3	4	3	4	3	3	4	3	4	45
300	3	4	3	3	4	3	3	4	4	3	4	3	4	45
301	3	3	3	3	3	3	3	3	4	4	3	4	3	42
302	3	3	4	3	3	3	4	3	3	4	3	4	3	43
303	3	3	3	3	4	3	4	3	3	4	3	3	3	42
304	3	3	4	4	3	4	3	4	3	3	4	3	4	45
305	4	4	3	4	3	4	3	3	4	3	3	3	3	44
306	3	3	4	3	3	4	4	3	4	4	4	3	3	45
307	3	3	3	3	3	3	4	3	3	4	3	3	3	41
308	3	3	3	3	4	4	3	3	3	3	3	3	3	41
309	3	4	4	3	3	3	3	4	3	4	3	3	4	44
310	3	3	3	3	3	3	3	3	3	3	3	3	3	39
311	3	3	3	4	3	3	3	3	4	4	4	3	3	43
312	4	3	4	3	4	3	3	4	3	3	3	3	4	44
313	3	3	3	4	4	4	4	4	3	3	3	3	3	44
314	4	3	3	3	4	3	3	3	4	3	3	3	3	42
315	3	3	3	3	3	4	3	3	4	3	3	3	3	41
316	3	4	4	3	3	4	3	4	3	3	3	4	3	44
317	3	3	3	3	3	4	3	3	4	3	3	3	4	42
318	3	4	3	3	3	3	4	3	3	4	3	3	4	43
319	3	3	4	3	3	3	4	3	3	4	3	3	3	42
320	3	3	4	4	3	3	3	4	3	3	4	3	3	43
321	3	3	3	3	3	3	4	3	3	3	3	3	3	40
322	3	3	3	3	3	3	4	3	4	3	3	4	3	42
323	3	4	3	3	3	3	3	3	3	3	3	3	3	40
324	3	3	3	3	4	3	3	4	3	4	3	3	4	43
325	3	4	4	3	3	3	3	3	3	3	3	3	4	42
326	3	3	4	3	3	3	4	3	4	3	3	4	4	44
327	3	4	3	4	3	4	3	3	4	3	3	4	3	44
328	3	3	3	3	3	3	3	3	4	3	3	3	4	41
329	3	3	3	3	3	3	3	3	3	3	3	3	3	39
330	3	3	3	3	3	4	4	3	3	4	4	3	3	43
331	3	4	4	4	3	4	4	3	3	3	4	3	4	46
332	4	3	4	3	3	4	3	3	4	3	3	4	3	44
333	4	3	4	3	3	3	4	3	4	3	3	4	3	44

No.	Pernyataan													Total
	1	2	3	4	5	6	7	8	9	10	11	12	13	
334	3	3	3	4	4	3	3	4	3	4	3	3	4	44
335	4	4	4	4	4	4	4	4	4	4	4	4	4	52
336	3	3	3	3	4	3	3	3	3	3	3	3	3	40
337	4	3	3	3	3	3	3	3	4	4	4	3	3	43
338	2	3	3	3	3	3	3	4	4	4	4	4	4	44
339	3	3	3	3	3	3	3	4	3	4	3	3	3	41
340	3	3	3	3	4	4	4	4	4	4	4	4	4	48
341	4	4	4	3	3	3	3	3	4	4	4	4	3	46
342	3	4	3	3	4	3	3	3	4	3	4	3	3	43
343	4	3	3	4	4	4	3	3	3	3	4	3	3	44
344	3	3	3	3	3	4	4	4	3	3	4	3	3	43
345	3	4	3	3	3	4	4	4	4	4	4	4	3	47
346	4	4	4	3	4	4	3	3	3	4	3	4	4	47
347	4	4	3	3	3	4	3	3	4	3	4	3	3	44
348	3	3	4	4	3	3	3	3	4	3	3	3	3	42
349	4	3	4	4	3	3	4	3	3	4	3	3	3	44
350	3	4	3	3	4	4	4	3	3	3	3	3	3	43
351	4	3	3	4	4	4	3	3	4	3	3	3	3	44
352	2	2	2	2	3	4	1	2	3	1	2	3	3	30
353	2	3	3	4	4	4	4	4	4	4	3	3	3	45
354	1	2	3	3	3	2	2	2	2	2	2	3	4	31
355	3	2	2	3	2	3	1	1	3	3	1	3	1	28
356	1	2	3	1	3	1	2	2	2	2	1	2	1	23
357	3	2	2	3	2	3	2	3	2	3	3	3	2	33
358	3	4	4	2	4	3	3	3	3	4	4	4	3	44
359	4	3	3	3	4	4	4	2	3	4	2	3	3	42
360	3	4	3	4	2	3	4	3	3	4	2	3	4	42
361	3	4	2	4	4	3	3	3	3	4	3	4	4	44
362	3	4	4	2	3	3	3	3	4	4	3	4	3	43
363	4	4	3	4	2	3	3	3	3	4	3	3	3	42
364	2	3	3	4	4	4	4	3	4	4	4	3	3	45
365	3	3	2	3	3	2	3	3	3	3	3	2	3	36
366	3	3	3	3	3	3	4	4	4	3	3	3	3	42
367	3	3	3	3	4	2	3	3	3	3	3	3	3	39
368	3	4	3	3	4	3	4	3	3	4	3	3	4	44
369	4	3	4	3	4	4	3	3	3	4	3	4	3	45
370	4	3	3	4	4	4	4	3	3	3	4	3	3	45

No.	Pernyataan													Total
	1	2	3	4	5	6	7	8	9	10	11	12	13	
371	4	3	3	3	4	4	4	3	3	3	4	3	3	44
372	3	3	3	4	3	3	3	4	3	4	4	3	3	43
373	3	4	4	3	4	3	3	3	4	4	4	3	3	45
374	4	3	4	3	4	3	4	3	3	4	4	4	4	47
375	3	3	3	4	4	3	3	4	3	4	3	3	3	43
376	4	3	4	3	4	3	4	3	4	3	3	3	4	45
377	3	3	4	4	3	4	3	4	4	3	3	4	3	45
378	4	3	4	4	4	3	3	4	3	4	3	3	3	45
379	4	3	4	3	3	4	3	4	4	4	3	3	3	45
380	4	4	3	3	3	4	3	3	3	4	4	3	4	45
381	4	4	3	3	4	3	3	3	3	3	3	3	3	42
382	4	4	4	4	4	4	4	3	3	4	3	4	3	48
383	4	3	3	3	3	3	3	3	3	3	4	3	3	41
384	3	3	3	4	4	3	3	3	3	4	3	3	3	42
Σ	1182	1177	1185	1197	1229	1216	1243	1223	1273	1310	1245	1280	1312	16072

No.	Pernyataan															Total
	1	2	3	4	5	6	7	8	9	10	11	12	13	14	15	
38	3	3	3	4	3	4	3	3	3	3	4	4	3	3	3	49
39	3	2	3	3	3	3	3	3	3	3	3	3	3	3	3	44
40	3	3	3	3	3	3	3	3	3	3	3	3	3	3	3	45
41	4	4	4	4	4	4	4	4	4	4	4	4	4	4	4	60
42	4	4	4	4	3	3	4	3	4	4	4	3	3	3	3	53
43	3	3	4	4	4	4	2	3	3	3	3	4	3	3	3	49
44	3	3	3	4	3	3	4	4	3	3	4	4	3	3	3	50
45	3	4	3	3	2	3	3	3	3	3	3	3	2	2	3	43
46	2	2	3	4	3	3	3	3	4	3	3	3	2	3	2	43
47	4	4	4	4	4	4	4	4	4	4	4	4	4	4	4	60
48	3	3	3	3	3	2	3	4	3	3	3	3	3	3	3	45
49	3	3	3	3	3	3	4	3	3	3	3	3	4	4	4	49
50	4	3	3	3	3	3	4	3	3	3	3	3	4	4	3	49
51	3	4	3	4	4	3	4	3	3	4	4	3	4	3	4	53
52	4	4	4	4	4	4	4	4	4	4	4	4	4	4	4	60
53	3	3	3	3	3	3	3	3	3	3	3	3	3	3	3	45
54	3	3	3	3	3	3	3	3	3	3	3	3	3	3	3	45
55	3	3	3	4	3	3	3	3	2	3	3	3	3	3	3	45
56	3	3	3	3	3	3	3	3	3	3	3	3	3	3	3	45
57	4	4	3	3	2	2	3	3	2	3	3	4	3	3	3	45
58	3	3	4	3	3	3	4	3	4	3	3	4	3	4	3	50
59	4	3	4	4	3	4	4	3	3	4	3	4	3	4	3	53
60	3	3	3	3	4	4	4	4	3	3	3	3	4	4	3	51
61	4	4	4	4	4	4	4	3	3	3	4	4	4	4	3	56
62	4	4	4	4	4	4	4	4	4	4	4	4	4	4	4	60
63	3	3	3	4	3	4	4	3	4	4	4	4	4	3	3	53
64	4	3	3	3	3	2	2	4	3	3	3	3	4	4	4	48
65	4	4	4	4	4	4	4	4	4	4	4	4	4	4	4	60
66	4	4	4	4	4	4	4	3	3	3	4	4	4	4	4	57
67	3	3	3	3	4	4	3	3	2	2	3	1	2	3	3	42
68	3	2	2	3	3	3	3	3	3	3	3	2	3	3	3	42
69	3	2	3	2	3	2	3	2	3	2	3	2	3	2	3	38
70	4	3	4	3	3	3	1	3	3	4	4	3	3	3	3	47
71	3	3	3	3	3	3	3	3	3	3	3	3	3	4	4	47
72	3	3	3	3	3	3	3	3	3	3	3	3	3	3	3	45
73	4	4	4	4	4	4	4	4	3	4	3	4	4	4	4	58
74	4	4	3	3	4	3	3	3	2	3	3	3	3	3	4	48

No.	Pernyataan															Total
	1	2	3	4	5	6	7	8	9	10	11	12	13	14	15	
75	3	3	3	3	3	3	3	3	3	3	3	3	3	3	3	45
76	3	3	3	4	3	3	4	3	3	3	3	3	3	3	3	47
77	3	3	3	3	2	2	3	3	3	3	3	3	2	2	2	40
78	3	3	3	3	4	3	4	3	3	4	3	3	3	3	3	48
79	4	4	4	4	4	3	4	3	4	4	4	4	4	3	3	56
80	3	3	4	4	4	3	4	4	3	3	4	4	4	3	3	53
81	3	3	3	3	3	3	3	3	3	3	3	3	3	3	3	45
82	3	3	3	4	4	4	3	3	3	2	2	2	3	3	3	45
83	3	3	3	3	3	3	3	3	3	3	3	3	3	3	3	45
84	3	3	3	3	3	3	3	3	3	3	3	3	3	3	3	45
85	3	3	3	3	3	3	3	3	3	3	4	3	3	3	3	46
86	4	3	3	4	3	4	3	4	4	3	3	4	3	3	4	52
87	3	3	3	3	3	3	3	3	3	3	4	3	3	3	3	46
88	3	3	3	3	3	3	3	3	3	3	3	3	3	3	3	45
89	3	3	3	3	3	3	3	3	3	3	3	3	3	3	3	45
90	3	3	4	4	4	3	3	3	4	3	4	3	4	3	4	52
91	4	4	4	4	4	4	4	3	4	4	4	4	4	4	3	58
92	3	3	3	4	3	3	4	3	3	3	3	3	3	3	3	47
93	3	3	3	3	3	3	2	3	3	3	3	3	3	3	3	44
94	3	3	3	3	3	3	3	3	3	3	3	3	3	3	3	45
95	4	4	4	4	4	4	4	3	3	3	3	3	3	3	3	52
96	3	3	3	4	3	3	2	4	3	3	4	4	3	4	3	49
97	3	4	3	4	3	1	3	3	4	4	4	2	4	2	3	47
98	4	4	4	3	3	4	4	4	3	4	3	4	3	4	3	54
99	3	3	3	3	3	3	3	3	3	3	3	3	3	3	3	45
100	3	3	3	3	3	3	3	3	3	3	4	3	3	3	3	46
101	4	3	3	4	4	3	4	4	3	3	4	4	3	3	4	53
102	3	3	3	4	3	3	4	4	3	3	4	4	4	3	3	51
103	4	4	4	4	4	4	4	4	4	4	4	4	4	4	4	60
104	3	4	4	3	3	3	3	4	4	3	3	3	4	4	3	51
105	3	3	3	4	4	4	3	4	3	3	4	4	3	3	4	52
106	4	4	4	4	4	4	4	3	3	4	3	4	3	4	4	56
107	3	3	3	3	3	3	3	3	3	3	3	3	3	3	3	45
108	4	3	3	3	3	3	3	4	3	3	3	3	3	3	3	47
109	3	3	3	4	3	3	4	4	4	4	3	3	3	3	3	50
110	3	4	3	3	3	3	3	3	3	3	3	3	3	3	3	46
111	3	3	3	4	4	3	3	3	4	4	4	3	3	4	4	52

No.	Pernyataan															Total
	1	2	3	4	5	6	7	8	9	10	11	12	13	14	15	
112	2	2	2	3	3	2	3	3	3	3	3	3	3	3	3	41
113	3	3	3	3	3	3	3	3	3	3	3	3	3	3	3	45
114	3	4	4	3	4	4	3	3	3	3	3	4	3	3	3	50
115	3	3	3	3	3	3	3	3	3	3	3	3	3	3	3	45
116	3	3	3	3	3	3	3	3	3	3	3	3	3	3	3	45
117	3	2	3	3	3	3	3	3	3	3	3	3	3	2	2	42
118	3	3	2	3	3	3	3	3	3	3	3	3	3	3	2	43
119	3	3	3	3	3	3	3	3	3	3	4	4	3	3	3	47
120	3	3	3	3	3	3	3	3	3	3	3	3	3	3	3	45
121	3	3	3	3	3	3	3	3	3	3	3	3	3	3	3	45
122	3	3	3	3	3	3	3	3	3	3	3	3	3	3	3	45
123	3	3	4	3	4	3	3	4	3	4	3	3	4	4	3	51
124	3	3	3	3	3	3	3	3	3	3	3	3	3	3	3	45
125	4	3	3	4	3	4	4	4	4	4	3	3	3	3	3	52
126	4	2	3	4	3	4	3	3	4	4	3	3	3	3	2	48
127	3	3	3	4	4	3	3	3	4	4	3	4	4	4	3	52
128	3	3	3	3	3	3	3	3	3	3	3	3	3	3	3	45
129	4	3	4	4	4	4	4	4	4	3	4	3	3	4	3	55
130	3	3	3	3	3	3	3	3	3	3	3	3	3	3	2	44
131	4	3	4	4	4	4	4	4	4	4	3	4	4	4	4	58
132	3	3	3	3	3	3	3	3	3	3	3	3	3	3	3	45
133	3	3	3	3	3	3	3	3	3	3	3	3	3	3	3	45
134	3	3	3	3	3	3	3	4	3	3	3	3	3	3	3	46
135	3	4	3	4	3	3	3	3	3	4	4	4	3	4	3	51
136	3	3	3	3	3	3	3	3	4	4	3	4	4	3	2	48
137	3	3	3	4	3	4	3	4	4	4	3	3	3	3	3	50
138	4	3	3	4	4	3	3	3	4	4	3	3	3	3	3	50
139	3	4	3	3	3	3	4	3	3	3	3	3	4	4	3	49
140	4	4	4	3	3	3	3	4	3	3	3	3	3	3	4	50
141	3	3	3	3	3	3	3	3	3	4	4	3	3	3	3	47
142	3	3	4	4	3	3	3	3	3	3	3	3	3	3	4	48
143	4	4	3	3	4	4	3	3	4	4	4	3	3	3	3	52
144	3	4	4	4	4	4	4	3	3	3	3	4	4	3	3	53
145	4	4	4	4	3	3	4	3	3	4	3	3	3	4	4	53
146	3	3	3	3	3	3	3	3	3	3	4	4	3	3	4	48
147	4	4	4	4	4	4	4	4	4	4	4	4	4	4	4	60
148	4	4	4	4	4	4	4	4	4	4	4	3	3	3	3	56

No.	Pernyataan															Total
	1	2	3	4	5	6	7	8	9	10	11	12	13	14	15	
149	4	3	3	3	3	3	3	3	3	3	4	3	3	3	3	47
150	4	4	4	3	3	3	4	3	3	3	3	3	3	3	2	48
151	3	3	3	4	3	3	3	3	3	4	3	3	3	3	3	47
152	3	3	3	4	3	4	3	3	3	3	3	4	4	4	4	51
153	4	4	4	4	3	3	3	3	3	3	4	4	3	2	3	50
154	4	3	3	3	4	4	3	3	3	4	4	4	3	3	3	51
155	3	4	3	3	4	4	3	3	4	4	3	3	3	3	4	51
156	4	4	3	3	4	3	3	3	3	3	4	4	3	3	3	50
157	3	3	4	3	3	3	3	3	3	3	3	3	4	4	4	49
158	4	4	3	3	3	3	4	4	3	3	3	3	3	3	3	49
159	4	3	3	3	4	4	3	4	3	3	3	3	3	3	3	49
160	3	3	3	3	3	3	3	3	3	3	3	3	3	3	3	45
161	3	3	3	3	4	4	3	3	3	3	3	4	3	4	3	49
162	3	3	3	3	4	3	3	3	4	4	3	3	4	3	4	50
163	4	3	3	3	3	3	4	4	4	4	3	3	3	3	3	50
164	3	3	4	4	3	3	3	3	3	3	3	3	3	3	3	47
165	3	3	3	4	3	3	3	2	3	3	3	3	4	3	3	46
166	3	3	3	3	3	3	3	3	3	3	3	3	3	3	3	45
167	3	3	3	4	3	4	3	3	3	3	4	3	4	3	4	50
168	3	4	4	3	3	3	3	3	3	3	3	3	4	3	3	48
169	4	3	3	3	3	3	3	3	3	4	4	4	4	3	3	50
170	3	3	4	3	3	3	3	3	3	3	3	3	3	3	4	47
171	3	3	3	3	3	3	4	3	3	3	3	4	4	4	3	49
172	3	2	3	4	3	4	3	2	3	3	3	3	3	3	3	45
173	3	3	4	3	3	3	3	3	4	3	3	3	3	4	4	49
174	4	3	4	4	4	4	3	3	4	3	4	4	3	3	3	53
175	3	4	3	4	3	4	3	4	3	4	3	4	3	4	3	52
176	4	4	3	4	3	3	3	4	3	4	3	4	3	4	3	52
177	3	3	3	4	3	4	3	3	4	4	3	4	3	3	3	50
178	3	3	3	3	4	4	4	3	4	4	4	4	3	3	3	52
179	3	4	4	3	3	4	3	3	4	3	4	3	4	3	4	52
180	3	3	3	3	3	3	3	3	3	3	3	3	4	4	3	47
181	3	3	3	3	3	3	3	4	3	3	3	4	3	3	4	48
182	3	3	3	3	3	3	3	3	3	3	3	3	3	3	3	45
183	3	3	4	4	3	3	3	4	4	3	3	4	3	3	3	50
184	4	3	4	3	3	4	3	3	4	3	3	3	3	4	4	51
185	3	3	4	4	3	3	3	3	3	4	3	3	3	4	4	50

No.	Pernyataan															Total
	1	2	3	4	5	6	7	8	9	10	11	12	13	14	15	
186	3	3	4	4	3	4	3	3	4	4	3	4	4	3	3	52
187	3	3	3	3	3	3	4	4	3	3	3	3	3	3	3	47
188	3	3	3	4	3	3	4	4	3	3	3	4	4	3	3	50
189	3	3	3	4	3	3	3	3	3	3	4	3	3	4	3	48
190	4	3	3	3	3	3	3	3	3	3	3	3	3	3	3	46
191	3	3	3	3	4	3	3	3	4	3	3	3	3	4	3	48
192	4	4	3	3	3	4	3	3	3	4	3	3	3	3	3	49
193	3	3	3	3	3	3	3	4	3	3	3	4	3	3	3	47
194	4	3	3	3	3	4	4	3	3	3	3	3	4	3	3	49
195	4	3	3	3	3	3	3	3	3	3	3	3	4	3	3	47
196	4	3	4	4	3	3	3	4	3	3	3	4	3	3	3	50
197	3	3	3	4	4	3	3	3	3	4	3	3	3	3	3	48
198	3	3	3	4	4	3	3	3	3	3	4	3	3	3	4	49
199	3	3	3	3	3	3	3	3	3	3	3	4	3	3	3	46
200	3	3	4	3	3	3	3	3	3	3	3	3	3	3	3	46
201	3	3	4	3	3	3	3	3	3	3	3	3	3	3	3	46
202	3	3	3	4	3	3	3	3	3	3	4	3	4	3	3	48
203	3	3	3	3	3	4	4	4	3	4	4	3	4	3	3	51
204	3	3	4	4	3	3	4	3	3	3	3	4	3	3	3	49
205	3	3	4	3	3	3	3	3	4	3	3	3	3	3	3	47
206	4	3	3	3	3	4	3	4	3	3	3	3	4	4	4	51
207	4	3	3	4	3	3	3	3	3	4	3	3	3	3	3	48
208	3	3	4	3	4	3	3	3	3	4	3	3	3	3	3	48
209	4	4	4	4	4	4	4	4	4	4	4	4	4	4	4	60
210	3	3	3	3	3	3	3	3	3	3	4	4	4	3	3	48
211	3	4	3	3	4	4	3	3	3	4	3	3	4	4	4	52
212	3	3	4	3	4	3	4	3	3	4	3	4	3	4	3	51
213	3	3	4	3	3	4	3	4	3	4	3	3	3	4	3	50
214	4	3	3	3	3	3	3	3	3	4	3	3	4	3	3	48
215	3	3	3	3	3	3	3	3	3	3	3	3	3	3	3	45
216	3	3	4	3	3	4	3	3	3	3	3	3	3	3	4	48
217	3	3	3	3	3	3	3	3	3	3	3	3	3	3	3	45
218	3	3	3	3	3	3	3	3	3	4	3	3	3	3	3	46
219	3	3	3	3	4	3	3	3	3	4	3	4	3	3	3	48
220	4	3	3	3	4	3	3	3	3	4	3	3	3	3	3	48
221	4	3	3	3	3	3	4	3	3	3	3	4	4	3	3	49
222	3	3	4	4	3	3	3	3	4	3	3	3	3	3	3	48

No.	Pernyataan															Total
	1	2	3	4	5	6	7	8	9	10	11	12	13	14	15	
260	3	4	3	4	3	4	3	4	3	4	3	4	3	4	3	52
261	3	4	3	4	3	4	3	4	3	4	3	3	4	3	4	52
262	3	4	3	4	3	4	3	4	3	4	3	4	3	4	3	52
263	4	3	3	4	3	3	4	3	4	3	3	4	3	4	3	51
264	3	4	3	4	3	4	3	4	3	4	3	4	3	3	4	52
265	3	4	3	3	4	3	4	3	4	3	4	3	4	3	4	52
266	3	4	3	4	3	4	3	4	3	4	3	4	3	4	3	52
267	3	4	3	4	3	4	3	4	3	4	3	4	3	4	3	52
268	3	4	3	4	3	4	3	4	3	4	3	4	3	4	3	52
269	4	3	4	3	4	3	4	3	4	3	4	3	4	3	4	53
270	4	3	4	3	3	4	3	4	3	4	3	4	3	4	3	52
271	3	4	3	4	3	4	3	4	3	3	3	4	3	4	3	51
272	3	4	3	4	3	3	4	3	4	3	4	3	4	3	4	52
273	3	4	3	4	3	4	3	4	3	4	3	3	3	4	3	51
274	4	3	4	3	4	3	3	4	3	4	3	3	4	3	4	52
275	3	4	3	4	3	4	3	3	4	3	4	3	4	3	3	51
276	3	4	3	4	3	3	3	4	3	3	3	3	3	3	3	48
277	3	4	3	3	4	3	4	3	4	3	3	4	3	4	3	51
278	3	4	3	3	4	3	4	3	4	3	4	3	3	4	3	51
279	3	4	3	3	4	3	4	3	3	4	3	4	3	4	3	51
280	3	3	4	3	4	3	3	3	4	3	4	3	4	3	3	50
281	3	4	3	4	3	3	4	3	4	3	4	3	4	3	4	52
282	3	3	4	3	3	4	3	3	3	4	3	3	3	3	3	48
283	3	4	3	3	4	3	4	3	4	3	3	4	3	4	3	51
284	3	3	4	3	4	3	4	3	4	3	4	3	3	4	3	51
285	3	4	3	3	3	4	3	4	3	3	3	4	4	3	3	50
286	3	4	3	4	3	3	4	3	3	4	3	4	3	4	3	51
287	3	4	3	4	3	3	4	3	4	3	3	3	4	3	3	50
288	3	3	3	4	3	4	3	3	4	3	3	4	3	3	3	49
289	4	3	4	3	4	3	3	3	4	3	3	4	3	3	4	51
290	4	3	3	3	4	3	3	4	3	4	3	3	3	4	3	50
291	3	4	3	4	3	4	3	4	3	4	3	4	3	4	3	52
292	3	4	3	4	3	4	3	4	3	4	3	4	3	3	4	52
293	4	3	4	3	4	3	4	3	3	4	3	4	3	4	3	52
294	3	4	3	3	4	3	3	3	4	3	4	3	3	3	3	49
295	3	4	4	3	3	4	3	4	3	3	3	3	3	4	3	50
296	4	3	4	3	4	3	4	3	3	4	3	3	3	3	4	51

No.	Pernyataan															Total
	1	2	3	4	5	6	7	8	9	10	11	12	13	14	15	
297	4	3	3	4	4	3	3	4	3	4	3	3	4	3	3	51
298	3	4	3	4	3	4	3	4	3	4	3	3	4	3	4	52
299	3	4	3	3	4	3	4	3	4	3	4	3	4	3	4	52
300	3	4	3	4	3	4	3	4	3	4	3	4	3	4	3	52
301	4	3	4	3	4	3	3	4	3	4	4	3	3	4	3	52
302	4	3	3	4	3	4	3	4	3	4	3	3	4	3	3	51
303	3	4	3	4	3	3	4	3	3	4	3	4	3	3	4	51
304	3	3	4	3	3	4	3	4	3	4	3	4	3	3	4	51
305	3	3	3	3	4	3	4	3	4	3	3	4	3	3	4	50
306	3	4	3	4	3	4	3	3	4	3	4	3	3	4	3	51
307	4	3	4	3	3	4	3	3	3	4	3	3	4	3	3	50
308	3	3	4	4	3	3	3	3	3	4	3	3	4	3	4	50
309	3	3	4	3	4	3	3	4	3	3	4	3	3	4	3	50
310	3	3	3	3	4	3	4	3	3	3	3	3	4	3	3	48
311	3	4	3	4	3	3	4	3	3	3	3	3	3	4	3	49
312	3	4	3	3	4	3	3	4	3	4	3	4	3	3	3	50
313	3	4	3	3	4	3	4	3	4	3	3	4	3	3	4	51
314	3	3	3	4	4	3	4	3	4	3	3	3	4	3	3	50
315	3	4	3	3	3	3	3	4	4	3	3	3	4	3	3	49
316	4	3	4	3	4	3	3	4	3	4	3	4	3	3	4	52
317	3	3	4	3	3	4	3	3	3	4	3	3	4	3	3	49
318	3	3	4	3	4	3	3	4	3	3	3	3	3	3	4	49
319	4	3	3	3	4	3	4	3	3	4	3	3	3	3	4	50
320	4	3	3	3	3	3	3	4	3	4	3	4	3	3	4	50
321	3	4	3	3	3	3	3	4	3	3	4	3	3	4	3	49
322	4	3	3	3	3	4	3	3	4	3	3	3	3	3	3	48
323	3	4	3	4	3	4	3	4	3	3	3	4	3	4	3	51
324	3	4	3	3	3	3	4	3	3	4	3	4	4	3	3	50
325	4	4	3	3	3	4	3	3	3	3	3	4	3	3	3	49
326	3	3	3	3	4	3	3	3	3	3	3	3	3	4	4	48
327	4	3	3	4	3	4	3	4	3	3	4	3	3	3	3	50
328	3	4	3	3	4	3	3	4	3	3	4	3	3	4	4	51
329	3	3	3	3	3	3	3	4	3	4	4	3	3	4	3	49
330	4	3	3	4	3	4	3	3	4	3	4	3	4	3	4	52
331	3	4	3	4	3	4	3	4	3	4	3	3	4	3	4	52
332	3	4	3	4	3	4	3	3	4	3	3	3	3	3	4	50
333	4	3	4	3	4	3	4	3	3	4	3	3	4	4	3	52

No.	Pernyataan															Total
	1	2	3	4	5	6	7	8	9	10	11	12	13	14	15	
334	3	4	3	3	4	3	4	3	4	3	3	3	3	4	3	50
335	3	3	2	3	3	3	3	3	3	3	3	3	3	3	3	44
336	4	3	3	3	3	4	3	3	3	4	3	3	3	3	3	48
337	3	3	4	3	3	3	3	3	4	3	3	3	4	4	3	49
338	4	4	3	4	3	4	3	4	3	4	3	4	3	3	3	52
339	3	3	3	3	3	3	3	3	4	4	4	4	3	3	3	49
340	3	3	3	3	3	3	3	3	3	4	3	4	3	3	3	47
341	3	3	3	3	3	4	4	3	4	3	3	3	3	3	3	48
342	4	3	4	3	4	3	3	3	4	3	3	4	3	3	3	50
343	4	3	4	3	4	3	4	3	4	3	4	3	4	3	3	52
344	3	4	3	3	4	3	4	3	3	4	3	3	3	3	3	49
345	4	4	3	4	3	4	4	3	3	4	3	4	4	3	4	54
346	3	3	4	3	3	3	3	3	3	4	3	3	4	3	3	48
347	3	4	3	4	3	4	3	4	4	4	3	4	3	3	3	52
348	3	3	3	4	3	3	4	3	3	4	3	3	4	3	3	49
349	3	4	3	3	4	4	4	3	3	3	4	3	4	3	3	51
350	3	3	3	3	3	3	4	3	3	3	3	3	3	4	4	48
351	3	3	3	4	3	3	3	3	3	4	3	3	3	3	3	47
352	1	1	2	2	1	2	1	2	1	2	1	1	1	2	2	22
353	3	3	3	3	2	3	2	3	2	3	1	1	3	1	2	35
354	3	3	3	3	3	3	3	2	2	3	2	3	4	4	3	44
355	3	3	4	3	2	2	2	2	2	2	1	2	2	3	3	36
356	1	2	2	2	2	3	4	2	3	4	2	3	1	3	4	38
357	3	3	3	3	2	1	4	1	3	2	2	3	4	4	3	41
358	4	3	2	3	4	4	4	3	3	3	4	4	4	3	2	50
359	3	4	4	4	4	2	3	4	4	3	3	3	3	2	4	50
360	3	4	2	4	3	4	3	3	3	4	4	4	2	3	4	50
361	3	2	3	4	4	3	3	4	4	3	4	4	2	1	3	47
362	3	3	2	4	1	4	3	3	4	4	4	2	2	1	4	44
363	4	4	4	4	4	3	3	4	3	4	4	4	4	4	3	56
364	3	3	3	3	3	4	4	3	3	3	4	3	3	3	3	48
365	2	2	3	3	3	3	3	3	3	3	3	3	3	3	2	42
366	3	3	3	3	3	3	3	3	4	4	4	4	3	3	3	49
367	3	3	3	3	3	3	3	3	3	3	2	2	3	3	3	43
368	3	4	3	4	3	4	3	3	4	3	3	3	3	3	3	49
369	3	4	3	3	3	4	4	4	4	3	3	3	4	3	3	51
370	4	3	3	4	3	4	3	3	3	3	3	3	4	3	4	50

No.	Pernyataan															Total
	1	2	3	4	5	6	7	8	9	10	11	12	13	14	15	
371	4	4	4	3	3	3	3	3	3	3	4	3	3	4	3	50
372	3	4	3	3	3	3	4	4	3	3	4	3	4	3	4	51
373	3	3	4	4	3	3	3	3	4	3	4	3	3	3	3	49
374	4	3	3	3	4	4	4	4	3	3	4	3	4	4	4	54
375	4	3	3	4	3	3	3	4	4	4	3	3	4	4	4	53
376	4	4	3	3	4	4	4	3	3	3	4	4	4	3	3	53
377	3	4	4	4	4	3	3	3	4	3	4	3	3	4	3	52
378	4	3	4	4	4	3	3	4	3	3	3	4	3	3	3	51
379	4	4	4	3	3	4	3	3	4	3	3	3	4	3	4	52
380	3	3	4	3	3	4	3	4	4	4	3	4	3	3	4	52
381	4	4	4	4	4	3	3	3	3	3	3	3	3	3	3	50
382	3	3	3	3	3	3	3	3	3	3	3	3	3	3	3	45
383	3	3	3	3	2	4	3	3	4	3	3	4	3	3	3	47
384	3	3	3	4	3	4	4	3	4	4	4	4	4	3	3	53
Σ	1168	1183	1184	1234	1211	1224	1227	1243	1243	1283	1256	1287	1287	1289	1287	18606

Skor variabel Kepuasan Konsumen (Y)

No.	Pernyataan						Total
	1	2	3	4	5	6	
1	3	3	3	2	3	3	17
2	4	3	4	4	4	3	22
3	4	4	4	4	4	4	24
4	3	3	3	3	3	3	18
5	4	4	4	4	4	4	24
6	3	3	2	3	3	3	17
7	3	2	2	3	3	3	16
8	3	3	3	3	3	3	18
9	3	3	3	3	3	4	19
10	4	4	4	4	4	4	24
11	3	4	4	3	3	3	20
12	3	3	3	4	4	3	20
13	3	3	4	3	3	3	19
14	3	3	3	3	3	3	18
15	3	3	3	3	4	4	20
16	3	3	3	3	3	3	18
17	3	3	2	3	3	3	17
18	3	3	3	3	3	3	18
19	3	3	3	3	3	3	18
20	4	4	4	4	4	4	24
21	3	3	3	3	3	3	18
22	3	3	4	3	2	3	18
23	3	3	3	3	3	3	18
24	3	3	3	3	3	3	18
25	3	4	3	3	3	3	19
26	3	3	3	4	3	3	19
27	3	3	2	3	3	3	17
28	3	3	3	3	3	3	18
29	3	3	3	3	3	3	18
30	3	3	3	3	3	3	18
31	3	3	3	4	3	4	20
32	3	3	3	3	3	3	18
33	3	3	3	3	3	4	19
34	4	4	2	3	4	3	20
35	3	3	2	3	2	2	15
36	3	3	2	4	4	4	20
37	3	3	3	3	3	3	18

No.	Pernyataan						Total
	1	2	3	4	5	6	
38	3	3	3	4	3	4	20
39	3	3	3	3	3	3	18
40	3	3	3	3	3	3	18
41	4	4	4	4	4	4	24
42	3	3	3	4	4	4	21
43	3	4	2	3	3	3	18
44	3	3	3	3	3	3	18
45	3	3	2	3	3	3	17
46	3	3	4	3	3	3	19
47	4	4	4	4	4	4	24
48	3	3	3	3	3	3	18
49	3	3	3	4	4	4	21
50	3	3	4	4	3	3	20
51	3	3	4	3	3	4	20
52	4	4	4	4	4	4	24
53	3	3	3	3	3	3	18
54	3	1	4	3	3	4	18
55	3	4	3	3	4	4	21
56	3	3	3	2	3	3	17
57	3	3	3	3	3	3	18
58	1	4	3	3	4	4	19
59	4	3	4	4	3	3	21
60	3	3	4	3	3	3	19
61	4	4	4	4	4	4	24
62	4	4	4	4	4	4	24
63	3	4	3	4	4	4	22
64	2	4	4	2	3	3	18
65	4	4	4	4	4	4	24
66	4	4	4	4	4	4	24
67	3	3	3	3	3	3	18
68	4	3	3	3	4	3	20
69	2	3	2	3	2	3	15
70	3	3	3	3	3	3	18
71	4	4	4	4	3	3	22
72	3	3	3	3	3	3	18
73	4	4	4	4	4	4	24
74	3	4	3	3	3	3	19

No.	Pernyataan						Total
	1	2	3	4	5	6	
75	3	3	3	3	3	3	18
76	3	3	3	3	3	3	18
77	3	3	2	3	3	3	17
78	3	3	3	3	3	3	18
79	3	3	3	3	3	3	18
80	4	4	3	4	4	4	23
81	3	3	3	3	3	3	18
82	4	4	3	3	3	4	21
83	3	3	3	3	3	3	18
84	3	3	3	3	3	3	18
85	3	3	3	3	3	4	19
86	4	4	3	4	4	3	22
87	3	3	3	3	3	3	18
88	3	3	3	3	3	3	18
89	3	3	3	4	3	3	19
90	3	4	4	3	4	4	22
91	4	4	4	4	4	4	24
92	3	3	4	3	3	3	19
93	3	3	3	3	3	3	18
94	3	3	3	3	3	3	18
95	3	3	3	3	3	3	18
96	3	4	4	3	3	4	21
97	4	4	3	4	4	4	23
98	4	3	4	3	4	4	22
99	3	3	3	3	3	3	18
100	3	3	3	3	3	3	18
101	4	4	3	4	4	4	23
102	3	3	3	3	3	3	18
103	4	4	3	4	4	4	23
104	3	3	3	4	3	3	19
105	3	3	3	3	3	3	18
106	4	4	3	3	3	3	20
107	3	3	3	3	3	3	18
108	3	3	3	3	3	3	18
109	3	3	2	3	3	3	17
110	3	3	3	2	3	3	17
111	3	3	4	3	2	3	18

No.	Pernyataan						Total
	1	2	3	4	5	6	
112	2	3	2	3	3	3	16
113	3	3	3	3	3	3	18
114	4	3	3	4	3	4	21
115	3	3	3	3	3	3	18
116	3	3	3	3	3	3	18
117	4	2	2	3	3	3	17
118	2	3	1	3	3	2	14
119	3	4	3	4	4	4	22
120	3	3	3	3	3	3	18
121	3	3	3	3	3	3	18
122	3	3	3	3	3	3	18
123	3	3	3	4	3	3	19
124	3	3	3	3	2	3	17
125	3	3	3	3	3	3	18
126	3	3	3	4	4	4	21
127	3	4	3	3	3	4	20
128	3	3	3	3	3	3	18
129	4	4	3	3	4	4	22
130	3	3	3	3	3	3	18
131	4	3	3	4	4	4	22
132	3	3	3	3	3	3	18
133	3	3	3	3	4	3	19
134	3	3	3	4	4	4	21
135	3	4	3	4	4	4	22
136	3	2	4	3	4	3	19
137	3	3	3	3	3	4	19
138	3	4	4	4	4	4	23
139	3	4	3	3	3	4	20
140	3	3	3	3	3	3	18
141	4	4	4	3	3	4	22
142	4	4	4	4	4	4	24
143	3	3	3	4	3	4	20
144	3	4	3	3	4	4	21
145	4	3	3	4	4	4	22
146	4	4	4	3	4	4	23
147	3	3	3	3	3	4	19
148	3	3	3	3	3	3	18

No.	Pernyataan						Total
	1	2	3	4	5	6	
149	3	3	4	3	3	3	19
150	3	3	4	4	4	4	22
151	3	4	4	4	4	4	23
152	4	4	4	4	4	4	24
153	3	3	4	3	3	3	19
154	4	4	3	4	4	4	23
155	3	3	3	4	3	3	19
156	3	3	3	3	4	4	20
157	4	3	3	3	4	3	20
158	3	3	3	3	3	4	19
159	3	3	3	3	3	4	19
160	3	3	3	4	3	3	19
161	4	3	4	3	3	4	21
162	3	4	3	4	3	4	21
163	4	4	3	3	3	3	20
164	3	3	3	3	3	3	18
165	3	3	3	4	3	3	19
166	3	3	3	3	4	3	19
167	3	4	3	4	4	4	22
168	3	3	3	3	3	4	19
169	3	4	4	4	4	4	23
170	3	3	3	3	3	3	18
171	3	4	4	3	3	4	21
172	3	3	3	3	3	3	18
173	3	3	3	3	3	3	18
174	3	3	4	4	4	4	22
175	4	3	4	3	4	3	21
176	4	3	3	4	3	3	20
177	3	3	4	3	3	3	19
178	3	4	4	4	4	3	22
179	3	4	3	4	3	4	21
180	3	4	3	4	3	3	20
181	3	4	3	3	3	4	20
182	3	3	3	3	3	3	18
183	3	4	4	3	3	3	20
184	3	3	4	3	3	4	20
185	3	3	3	3	4	4	20

No.	Pernyataan						Total
	1	2	3	4	5	6	
186	4	4	3	3	3	4	21
187	4	3	3	3	4	4	21
188	3	3	3	4	4	4	21
189	3	3	3	3	3	3	18
190	3	3	3	3	3	3	18
191	3	3	3	4	4	4	21
192	3	3	3	3	3	3	18
193	3	4	4	4	4	4	23
194	3	3	4	3	3	3	19
195	3	3	3	3	3	4	19
196	3	3	3	4	4	4	21
197	3	3	4	4	3	4	21
198	3	3	3	3	4	3	19
199	3	3	3	4	4	3	20
200	3	3	3	4	4	3	20
201	3	3	3	4	4	3	20
202	4	3	3	3	4	3	20
203	3	3	3	3	3	3	18
204	3	3	3	3	3	3	18
205	3	3	3	3	3	3	18
206	3	3	3	3	3	4	19
207	4	3	3	3	3	3	19
208	3	3	3	3	3	4	19
209	4	4	4	4	4	4	24
210	4	3	3	4	4	4	22
211	3	3	4	4	3	3	20
212	4	3	4	3	4	3	21
213	3	3	3	3	3	3	18
214	3	3	3	3	3	3	18
215	3	3	3	3	3	3	18
216	3	3	3	3	3	3	18
217	3	3	3	3	3	3	18
218	3	3	3	3	4	3	19
219	3	4	4	3	3	3	20
220	3	3	4	3	3	3	19
221	3	3	3	3	3	3	18
222	3	3	3	4	3	3	19

No.	Pernyataan						Total
	1	2	3	4	5	6	
223	3	3	3	3	3	3	18
224	3	3	3	3	3	3	18
225	4	3	4	3	3	4	21
226	3	3	3	3	3	3	18
227	3	3	3	3	3	3	18
228	3	4	3	3	3	3	19
229	3	3	3	3	4	3	19
230	3	3	3	3	3	3	18
231	3	3	3	3	3	4	19
232	4	3	3	3	3	3	19
233	3	3	3	3	4	3	19
234	4	3	3	3	3	3	19
235	3	3	3	3	3	3	18
236	3	4	3	3	4	3	20
237	4	3	3	3	3	3	19
238	4	3	4	4	3	3	21
239	3	3	3	3	3	3	18
240	3	3	3	3	3	3	18
241	3	3	3	4	4	4	21
242	3	3	3	3	4	4	20
243	3	3	3	4	3	3	19
244	4	3	4	3	3	3	20
245	3	4	3	3	4	4	21
246	4	3	3	3	4	4	21
247	4	3	3	3	3	3	19
248	4	3	3	3	3	3	19
249	3	3	4	3	3	3	19
250	4	3	3	3	3	3	19
251	4	3	4	3	4	3	21
252	4	3	3	3	3	3	19
253	3	4	3	4	3	3	20
254	4	3	4	3	3	3	20
255	3	4	3	4	3	3	20
256	4	3	4	3	3	3	20
257	4	3	4	3	4	3	21
258	4	3	3	3	4	3	20
259	3	4	3	4	3	3	20

No.	Pernyataan						Total
	1	2	3	4	5	6	
260	4	3	4	3	4	4	22
261	3	4	3	4	3	3	20
262	4	3	4	3	4	3	21
263	3	4	3	3	4	3	20
264	3	4	3	4	3	4	21
265	3	3	4	3	4	3	20
266	4	3	4	3	4	3	21
267	4	3	3	4	4	4	22
268	4	3	4	3	4	4	22
269	3	4	3	4	4	4	22
270	4	3	4	3	4	3	21
271	4	3	3	4	3	3	20
272	3	4	3	4	4	4	22
273	3	4	3	4	3	3	20
274	3	4	3	3	3	4	20
275	3	3	3	3	3	3	18
276	3	4	3	4	4	4	22
277	4	3	3	4	4	4	22
278	3	4	3	4	4	4	22
279	4	3	3	4	3	3	20
280	3	3	3	3	3	3	18
281	3	3	3	3	3	4	19
282	4	3	3	3	3	3	19
283	3	4	3	3	3	3	19
284	3	4	3	4	3	3	20
285	3	4	3	4	4	4	22
286	4	3	3	4	3	4	21
287	3	3	3	3	3	3	18
288	4	3	3	3	3	3	19
289	3	3	3	4	4	4	21
290	4	3	4	3	3	4	21
291	3	4	3	3	3	3	19
292	3	4	3	3	4	4	21
293	4	3	3	4	3	3	20
294	3	3	4	3	4	3	20
295	4	3	3	3	4	4	21
296	3	3	3	3	3	3	18

No.	Pernyataan						Total
	1	2	3	4	5	6	
297	4	3	3	3	3	3	19
298	3	4	3	3	3	3	19
299	3	4	3	3	4	3	20
300	4	3	4	3	4	3	21
301	4	4	3	4	4	4	23
302	3	3	3	3	3	3	18
303	3	3	4	3	3	3	19
304	3	4	3	4	3	3	20
305	3	4	3	3	3	3	19
306	3	3	3	3	3	3	18
307	4	3	3	3	3	3	19
308	3	3	4	3	3	3	19
309	3	4	3	3	3	3	19
310	4	3	4	3	3	3	20
311	3	3	4	3	3	3	19
312	3	3	3	3	3	3	18
313	3	4	3	3	3	3	19
314	4	3	3	3	3	3	19
315	3	4	3	4	3	3	20
316	3	3	4	3	3	3	19
317	3	3	3	3	3	3	18
318	3	3	3	3	3	3	18
319	3	4	4	4	4	4	23
320	3	4	3	3	3	4	20
321	3	3	4	4	4	4	22
322	3	3	3	3	3	3	18
323	4	3	3	3	3	3	19
324	4	3	4	3	3	3	20
325	3	3	3	3	3	3	18
326	3	3	3	4	4	4	21
327	3	3	3	2	3	3	17
328	3	3	3	3	4	3	19
329	4	3	3	4	3	3	20
330	3	3	4	4	4	4	22
331	3	4	3	4	3	4	21
332	3	4	4	3	4	3	21
333	3	3	4	3	3	3	19

No.	Pernyataan						Total
	1	2	3	4	5	6	
334	3	4	3	4	3	3	20
335	3	3	3	3	4	3	19
336	3	3	3	4	3	4	20
337	3	3	3	4	3	3	19
338	3	3	3	3	3	4	19
339	4	4	4	4	3	3	22
340	4	4	4	3	3	3	21
341	4	4	4	3	3	4	22
342	3	3	4	3	3	3	19
343	3	3	3	3	3	3	18
344	3	4	3	3	3	3	19
345	4	4	4	4	4	4	24
346	3	3	4	3	3	3	19
347	3	4	3	4	4	4	22
348	4	3	3	3	3	3	19
349	4	3	3	4	4	4	22
350	3	3	4	4	3	4	21
351	3	3	3	4	4	4	21
352	1	2	2	2	2	3	12
353	2	3	4	1	1	1	12
354	1	4	4	4	4	2	19
355	3	3	3	1	1	1	12
356	3	3	3	4	4	3	20
357	2	3	3	3	2	2	15
358	3	2	4	4	3	4	20
359	4	2	3	3	3	3	18
360	3	4	2	3	4	4	20
361	4	3	2	3	4	4	20
362	4	3	2	3	4	3	19
363	3	2	3	3	3	4	18
364	3	3	3	3	3	3	18
365	4	4	3	3	4	3	21
366	3	3	3	3	3	3	18
367	3	3	3	3	3	3	18
368	4	3	3	3	3	3	19
369	3	3	3	3	3	3	18
370	4	3	3	4	3	3	20

No.	Pernyataan						Total
	1	2	3	4	5	6	
371	3	4	4	3	3	4	21
372	3	4	4	4	3	3	21
373	3	4	3	3	4	3	20
374	3	3	3	3	3	4	19
375	3	4	4	3	3	3	20
376	3	3	4	3	4	4	21
377	4	3	3	4	3	3	20
378	4	3	4	3	4	3	21
379	4	4	4	3	3	4	22
380	3	3	3	3	4	3	19
381	3	3	3	3	3	3	18
382	3	4	3	3	3	3	19
383	4	4	3	3	3	3	20
384	3	4	3	4	4	4	22
Σ	1159	1177	1169	1203	1219	1238	7165

Lampiran 4. Output SPSS 25.0

Hasil Uji Validitas Harga (X₁)

		Correlations						
		X1.1	X1.2	X1.3	X1.4	X1.5	X1.6	TOTAL_X1
X1.1	Pearson Correlation	1	.341**	.385**	.314**	.211**	.330**	.692**
	Sig. (2-tailed)		0,000	0,000	0,000	0,000	0,000	0,000
	N	384	384	384	384	384	384	384
X1.2	Pearson Correlation	.341**	1	.278**	.259**	.167**	.129*	.568**
	Sig. (2-tailed)	0,000		0,000	0,000	0,001	0,011	0,000
	N	384	384	384	384	384	384	384
X1.3	Pearson Correlation	.385**	.278**	1	.417**	.256**	.246**	.691**
	Sig. (2-tailed)	0,000	0,000		0,000	0,000	0,000	0,000
	N	384	384	384	384	384	384	384
X1.4	Pearson Correlation	.314**	.259**	.417**	1	.229**	.199**	.651**
	Sig. (2-tailed)	0,000	0,000	0,000		0,000	0,000	0,000
	N	384	384	384	384	384	384	384
X1.5	Pearson Correlation	.211**	.167**	.256**	.229**	1	.159**	.530**
	Sig. (2-tailed)	0,000	0,001	0,000	0,000		0,002	0,000
	N	384	384	384	384	384	384	384
X1.6	Pearson Correlation	.330**	.129*	.246**	.199**	.159**	1	.585**
	Sig. (2-tailed)	0,000	0,011	0,000	0,000	0,002		0,000
	N	384	384	384	384	384	384	384
TOTAL_X1	Pearson Correlation	.692**	.568**	.691**	.651**	.530**	.585**	1
	Sig. (2-tailed)	0,000	0,000	0,000	0,000	0,000	0,000	
	N	384	384	384	384	384	384	384

** . Correlation is significant at the 0.01 level (2-tailed).
* . Correlation is significant at the 0.05 level (2-tailed).

Hasil Uji Validitas Fasilitas (X₂)

		Correlations													
		X2.1	X2.2	X2.3	X2.4	X2.5	X2.6	X2.7	X2.8	X2.9	X2.10	X2.11	X2.12	X2.13	Total.X2
X2.1	Pearson Correlation	1	.306**	.359**	.284*	.287**	.236*	.337**	.212*	.271**	.228**	.340**	.158**	.196**	.592**
	Sig. (2-tailed)		0	0	0	0	0	0	0	0	0	0	0,002	0	0
	N	384	384	384	384	384	384	384	384	384	384	384	384	384	384
X2.2	Pearson Correlation	.306**	1	.268**	.287**	.187*	.291**	.262**	.289**	.300**	.265**	.272**	.231**	.229**	.575**
	Sig. (2-tailed)	0		0	0	0	0	0	0	0	0	0	0	0	0
	N	384	384	384	384	384	384	384	384	384	384	384	384	384	384
X2.3	Pearson Correlation	.359**	.268**	1	.258*	.316*	.252*	.307**	.277**	.321**	.189**	.302**	.194**	.187**	.588**
	Sig. (2-tailed)	0	0		0	0	0	0	0	0	0	0	0	0	0
	N	384	384	384	384	384	384	384	384	384	384	384	384	384	384
X2.4	Pearson Correlation	.284**	.287**	.258**	1	.258*	.317*	.251**	.374*	.202**	.260**	.271**	.122*	.190**	.565**
	Sig. (2-tailed)	0	0	0		0	0	0	0	0	0	0	0,017	0	0
	N	384	384	384	384	384	384	384	384	384	384	384	384	384	384
X2.5	Pearson Correlation	.287**	.187**	.316**	.258**	1	.185*	.302**	.313*	.322**	.196**	.311**	.169**	.194**	.568**
	Sig. (2-tailed)	0	0	0	0		0	0	0	0	0	0	0,001	0	0
	N	384	384	384	384	384	384	384	384	384	384	384	384	384	384
X2.6	Pearson Correlation	.236**	.291**	.252**	.317*	.185*	1	.222**	.300*	.237**	.169**	.263**	.186**	.169**	.528**
	Sig. (2-tailed)	0	0	0	0	0		0	0	0	0	0	0	0,001	0
	N	384	384	384	384	384	384	384	384	384	384	384	384	384	384
X2.7	Pearson Correlation	.337**	.262**	.307**	.251*	.302*	.222**	1	.208*	.367**	.234**	.412**	.108*	.232**	.600**
	Sig. (2-tailed)	0	0	0	0	0	0		0	0	0	0	0,035	0	0
	N	384	384	384	384	384	384	384	384	384	384	384	384	384	384
X2.8	Pearson Correlation	.212**	.289**	.277**	.374*	.313*	.300*	.208**	1	.195**	.277**	.325**	.257**	.223**	.587**
	Sig. (2-tailed)	0	0	0	0	0	0	0		0	0	0	0	0	0
	N	384	384	384	384	384	384	384	384	384	384	384	384	384	384
X2.9	Pearson Correlation	.271**	.300**	.321**	.202*	.322**	.237**	.367**	.195**	1	.124*	.420**	.242**	.188**	.583**
	Sig. (2-tailed)	0	0	0	0	0	0	0	0		0,02	0	0	0	0
	N	384	384	384	384	384	384	384	384	384	384	384	384	384	384
X2.10	Pearson Correlation	.228**	.265**	.189**	.260*	.196*	.169*	.234**	.277**	.124*	1	0,09	.182**	.197**	.472**
	Sig. (2-tailed)	0	0	0	0	0	0	0	0	0,02		0,1	0	0	0
	N	384	384	384	384	384	384	384	384	384	384	384	384	384	384
X2.11	Pearson Correlation	.340**	.272**	.302**	.271*	.311*	.263*	.412**	.325**	.420**	0,09	1	.172**	.241**	.624**
	Sig. (2-tailed)	0	0	0	0	0	0	0	0	0	0,1		0,001	0	0
	N	384	384	384	384	384	384	384	384	384	384	384	384	384	384
X2.12	Pearson Correlation	.158**	.231**	.194**	.122*	.169*	.186*	.108*	.257**	.242**	.182**	.172**	1	.168**	.432**
	Sig. (2-tailed)	0	0	0	0,02	0	0	0,04	0	0	0	0		0,001	0
	N	384	384	384	384	384	384	384	384	384	384	384	384	384	384
X2.13	Pearson Correlation	.196**	.229**	.187**	.190*	.194*	.169*	.232**	.223**	.188**	.197**	.241**	.168**	1	.473**
	Sig. (2-tailed)	0	0	0	0	0	0	0	0	0	0	0	0,001		0
	N	384	384	384	384	384	384	384	384	384	384	384	384	384	384
Total.X2	Pearson Correlation	.592**	.575**	.588**	.565**	.568**	.528**	.600**	.587**	.583**	.472**	.624**	.432**	.473**	1
	Sig. (2-tailed)	0	0	0	0	0	0	0	0	0	0	0	0	0	0
	N	384	384	384	384	384	384	384	384	384	384	384	384	384	384

** . Correlation is significant at the 0.01 level (2-tailed).

* . Correlation is significant at the 0.05 level (2-tailed).

Hasil Uji Validitas Kualitas Pelayanan (X₃)

		Correlations															Total.X3
		X3.1	X3.2	X3.3	X3.4	X3.5	X3.6	X3.7	X3.8	X3.9	X3.10	X3.11	X3.12	X3.13	X3.14	X3.15	Total.X3
X3.1	Pearson Correlation	1	.235**	.326**	.180*	.361**	.271*	.208**	.226**	.150**	.238**	.248**	.247**	.293**	.173**	.187**	.550**
	Sig. (2-tailed)		0	0	0	0	0	0	0	0	0	0	0	0	0,001	0	0
	N	384	384	384	384	384	384	384	384	384	384	384	384	384	384	384	384
X3.2	Pearson Correlation	.235**	1	.170**	.286**	.223**	.303**	.284**	.273**	.172**	.252**	.265**	.279**	.251**	.295**	.277**	.583**
	Sig. (2-tailed)	0		0	0	0	0	0	0	0	0	0	0	0	0	0	0
	N	384	384	384	384	384	384	384	384	384	384	384	384	384	384	384	384
X3.3	Pearson Correlation	.326**	.170**	1	.136*	.331**	.139*	.138**	.157**	.224**	.134**	.148**	.205**	.207**	.254**	.228**	.477**
	Sig. (2-tailed)	0	0		0,01	0	0,01	0,01	0	0	0,01	0	0	0	0	0	0
	N	384	384	384	384	384	384	384	384	384	384	384	384	384	384	384	384
X3.4	Pearson Correlation	.180**	.286**	.136**	1	0,1	.332**	.183**	.279**	.256**	.282**	.230**	.312**	.194**	.111*	.124**	.506**
	Sig. (2-tailed)	0	0	0,01		0,05	0	0	0	0	0	0	0	0	0,03	0,015	0
	N	384	384	384	384	384	384	384	384	384	384	384	384	384	384	384	384
X3.5	Pearson Correlation	.361**	.223**	.331**	0,1	1	.166*	.342**	.205**	.289**	.158**	.340**	.288**	.242**	.267**	.209**	.576**
	Sig. (2-tailed)	0	0	0	0,05		0	0	0	0	0	0	0	0	0	0	0
	N	384	384	384	384	384	384	384	384	384	384	384	384	384	384	384	384
X3.6	Pearson Correlation	.271**	.303**	.139**	.332**	.166*	1	.129*	.328**	.200**	.306**	.198**	.312**	.155**	.210**	.188**	.542**
	Sig. (2-tailed)	0	0	0,01	0	0		0,01	0	0	0	0	0	0	0,002	0	0
	N	384	384	384	384	384	384	384	384	384	384	384	384	384	384	384	384
X3.7	Pearson Correlation	.208**	.284**	.138**	.183**	.342**	.129*	1	0,07	.293**	.161**	.258**	.257**	.372**	.203**	.177**	.517**
	Sig. (2-tailed)	0	0	0,01	0	0	0,01		0,2	0	0	0	0	0	0	0	0
	N	384	384	384	384	384	384	384	384	384	384	384	384	384	384	384	384
X3.8	Pearson Correlation	.226**	.273**	.157**	.279**	.205**	.328**	0,07	1	0,1	.285**	.190**	.293**	.125**	.213**	.168**	.496**
	Sig. (2-tailed)	0	0	0	0	0	0	0,2		0,05	0	0	0	0,014	0	0,001	0
	N	384	384	384	384	384	384	384	384	384	384	384	384	384	384	384	384
X3.9	Pearson Correlation	.150**	.172**	.224**	.256**	.289**	.200**	.293**	0,1	1	.169**	.337**	.225**	.218**	0,078	.165**	.490**
	Sig. (2-tailed)	0	0	0	0	0	0	0	0,05		0	0	0	0	0,128	0,001	0
	N	384	384	384	384	384	384	384	384	384	384	384	384	384	384	384	384
X3.10	Pearson Correlation	.238**	.252**	.134**	.282**	.158**	.306**	.161**	.285**	.169**	1	.134**	.326**	.151**	.193**	.175**	.505**
	Sig. (2-tailed)	0	0	0,01	0	0	0	0	0	0		0,01	0	0,003	0	0,001	0
	N	384	384	384	384	384	384	384	384	384	384	384	384	384	384	384	384
X3.11	Pearson Correlation	.248**	.265**	.148**	.230**	.340**	.198**	.258**	.190**	.337**	.134**	1	.259**	.290**	0,095	.217**	.537**
	Sig. (2-tailed)	0	0	0	0	0	0	0	0	0	0,01		0	0	0,062	0	0
	N	384	384	384	384	384	384	384	384	384	384	384	384	384	384	384	384
X3.12	Pearson Correlation	.247**	.279**	.205**	.312**	.288**	.312**	.257**	.293**	.225**	.326**	.259**	1	.134**	.315**	.130**	.588**
	Sig. (2-tailed)	0	0	0	0	0	0	0	0	0	0	0		0,009	0	0,011	0
	N	384	384	384	384	384	384	384	384	384	384	384	384	384	384	384	384
X3.13	Pearson Correlation	.293**	.251**	.207**	.194**	.242**	.155**	.372**	.125**	.218**	.151**	.290**	.134**	1	.227**	.281**	.526**
	Sig. (2-tailed)	0	0	0	0	0	0	0	0,01	0	0	0	0		0,009	0	0
	N	384	384	384	384	384	384	384	384	384	384	384	384	384	384	384	384
X3.14	Pearson Correlation	.173**	.295**	.254**	.111*	.267**	.210**	.203**	.213**	0,08	.193**	0,1	.315**	.227**	1	.223**	.494**
	Sig. (2-tailed)	0	0	0	0,03	0	0	0	0	0,13	0	0,06	0	0		0	0
	N	384	384	384	384	384	384	384	384	384	384	384	384	384	384	384	384
X3.15	Pearson Correlation	.187**	.277**	.228**	.124*	.209**	.188**	.177**	.168**	.165**	.175**	.217**	.130**	.281**	.223**	1	.474**
	Sig. (2-tailed)	0	0	0	0,02	0	0	0	0	0	0	0	0,011	0	0		0
	N	384	384	384	384	384	384	384	384	384	384	384	384	384	384	384	384
Total X3	Pearson Correlation	.550**	.583**	.477**	.506**	.576**	.542**	.517**	.496**	.490**	.505**	.537**	.588**	.526**	.494**	.474**	1
	Sig. (2-tailed)	0	0	0	0	0	0	0	0	0	0	0	0	0	0	0	0
	N	384	384	384	384	384	384	384	384	384	384	384	384	384	384	384	384

** . Correlation is significant at the 0.01 level (2-tailed).

* . Correlation is significant at the 0.05 level (2-tailed).

Hasil Uji Validitas Kepuasan Konsumen (Y)

		Correlations						
		Y.1	Y.2	Y.3	Y.4	Y.5	Y.6	TOTAL.Y
Y.1	Pears on Correlation	1	.104*	.249**	.212**	.301**	.224**	.556**
	Sig. (2-tailed)		0,042	0,000	0,000	0,000	0,000	0,000
	N	384	384	384	384	384	384	384
Y.2	Pears on Correlation	.104*	1	.169**	.309**	.287**	.287**	.565**
	Sig. (2-tailed)	0,042		0,001	0,000	0,000	0,000	0,000
	N	384	384	384	384	384	384	384
Y.3	Pears on Correlation	.249**	.169**	1	.130*	.172**	.175**	.508**
	Sig. (2-tailed)	0,000	0,001		0,011	0,001	0,001	0,000
	N	384	384	384	384	384	384	384
Y.4	Pears on Correlation	.212**	.309**	.130*	1	.459**	.460**	.683**
	Sig. (2-tailed)	0,000	0,000	0,011		0,000	0,000	0,000
	N	384	384	384	384	384	384	384
Y.5	Pears on Correlation	.301**	.287**	.172**	.459**	1	.527**	.733**
	Sig. (2-tailed)	0,000	0,000	0,001	0,000		0,000	0,000
	N	384	384	384	384	384	384	384
Y.6	Pears on Correlation	.224**	.287**	.175**	.460**	.527**	1	.713**
	Sig. (2-tailed)	0,000	0,000	0,001	0,000	0,000		0,000
	N	384	384	384	384	384	384	384
TOTAL.Y	Pears on Correlation	.556**	.565**	.508**	.683**	.733**	.713**	1
	Sig. (2-tailed)	0,000	0,000	0,000	0,000	0,000	0,000	
	N	384	384	384	384	384	384	384
*. Correlation is significant at the 0.05 level (2-tailed).								
**. Correlation is significant at the 0.01 level (2-tailed).								

Hasil Uji Reliabilitas Harga (X₁)

Reliability	
Cronbach's Alpha	N of Items
0,748	7

Hasil Uji Reliabilitas Fasilitas (X₂)

Reliability	
Cronbach's Alpha	N of Items
0,740	14

Hasil Uji Reliabilitas Kualitas Pelayanan (X₃)

Reliability Statistics	
Cronbach's Alpha	N of Items
0,735	16

Hasil Uji Reliabilitas Kepuasan Konsumen (Y)

Reliability	
Cronbach's Alpha	N of Items
0,751	7

Koefisien Korelasi Parsial Harga terhadap Kepuasan Konsumen

Correlations			
Control Variables		HARGA	KEPUASAN KONSUMEN
FASILITAS HARGA & KUALITAS PELAYANAN	Correlation	1,000	0,184
	Significance (2-tailed)		0,000
	df	0	380
KEPUASAN KONSUMEN	Correlation	0,184	1,000
	Significance (2-tailed)	0,000	
	df	380	0

Koefisien Korelasi Parsial Fasilitas terhadap Kepuasan Konsumen

Correlations				
Control Variables			FASILITAS	KEPUASAN KONSUMEN
HARGA & KUALITAS PELAYANAN	FASILITAS	Correlation	1,000	0,085
		Significance (2-tailed)		0,096
		df	0	380
	KEPUASAN KONSUMEN	Correlation	0,085	1,000
		Significance (2-tailed)	0,096	
		df	380	0

Koefisien Korelasi Parsial Kualitas Pelayanan terhadap Kepuasan Konsumen

Correlations				
Control Variables			KUALITAS PELAYANAN	KEPUASAN KONSUMEN
HARGA & FASILITAS	KUALITAS PELAYANAN	Correlation	1,000	0,440
		Significance (2-tailed)		0,000
		df	0	380
	KEPUASAN KONSUMEN	Correlation	0,440	1,000
		Significance (2-tailed)	0,000	
		df	380	0

Hasil Uji T

Coefficients ^a						
Model		Unstandardized Coefficients		Standardized Coefficients	t	Sig.
		B	Std. Error	Beta		
1	(Constant)	2,963	0,975		3,039	0,003
	HARGA	0,168	0,046	0,174	3,654	0,000
	FASILITAS	0,045	0,027	0,090	1,669	0,096
	KUALITAS PELAYANAN	0,234	0,025	0,492	9,550	0,000

Surat Keterangan Riset



SURAT KETERANGAN

Yang bertanda tangan dibawah ini assistant manajer Dua Coffee Cipete, Fatmawati, menerangkan bahwa :

Nama : Nila Ananda
NPK : 21150000148
Program : S1-Manajemen
Perguruan Tinggi : Sekolah Tinggi Ilmu Ekonomi Indonesia

Yang menyatakan benar mengadakan penelitian di perusahaan kami dalam rangka menyusun skripsi yang berjudul “PENGARUH HARGA, FASILITAS, KUALITAS PELAYANAN TERHADAP KEPUASAN KONSUMEN (Studi kasus pelanggan kedai kopi Dua Coffee Cipete, Fatmawati)” yang dilakukan bulan November 2019 s/d Februari 2020.

Demikian surat keterangan ini dibuat untuk dapat digunakan sebagaimana mestinya.

Jakarta, 29 Januari 2020

Hormat kami,

Yoka Sudratama
Asst. Manajer

Jalan Cipete Raya No. 66
Fatmawati, Jakarta Selatan

DAFTAR RIWAYAT HIDUP PENELITI

Data Pribadi

Nama : Nila Ananda
NPM : 21150000148
Tempat dan Tanggal Lahir : Blora, 29 Juni 1997
Agama : Islam
Kewarganegaraan : Indonesia
Alamat : Jl. Pemuda asli 4 No.23 Rt 11/03,
Rawamangun, Pulogadung, Jakarta Timur.
Telepon : 081285520924
Email : nilaanandaa27@gmail.com

Pendidikan Formal

SDN 3 SUKOREJO : Lulus Tahun 2009
SMP N 6 BLORA : Lulus Tahun 2012
SMA N 1 TUNJUNGAN : Lulus Tahun 2015
STIE Indonesia, Jakarta : Tahun 2015 sampai sekarang