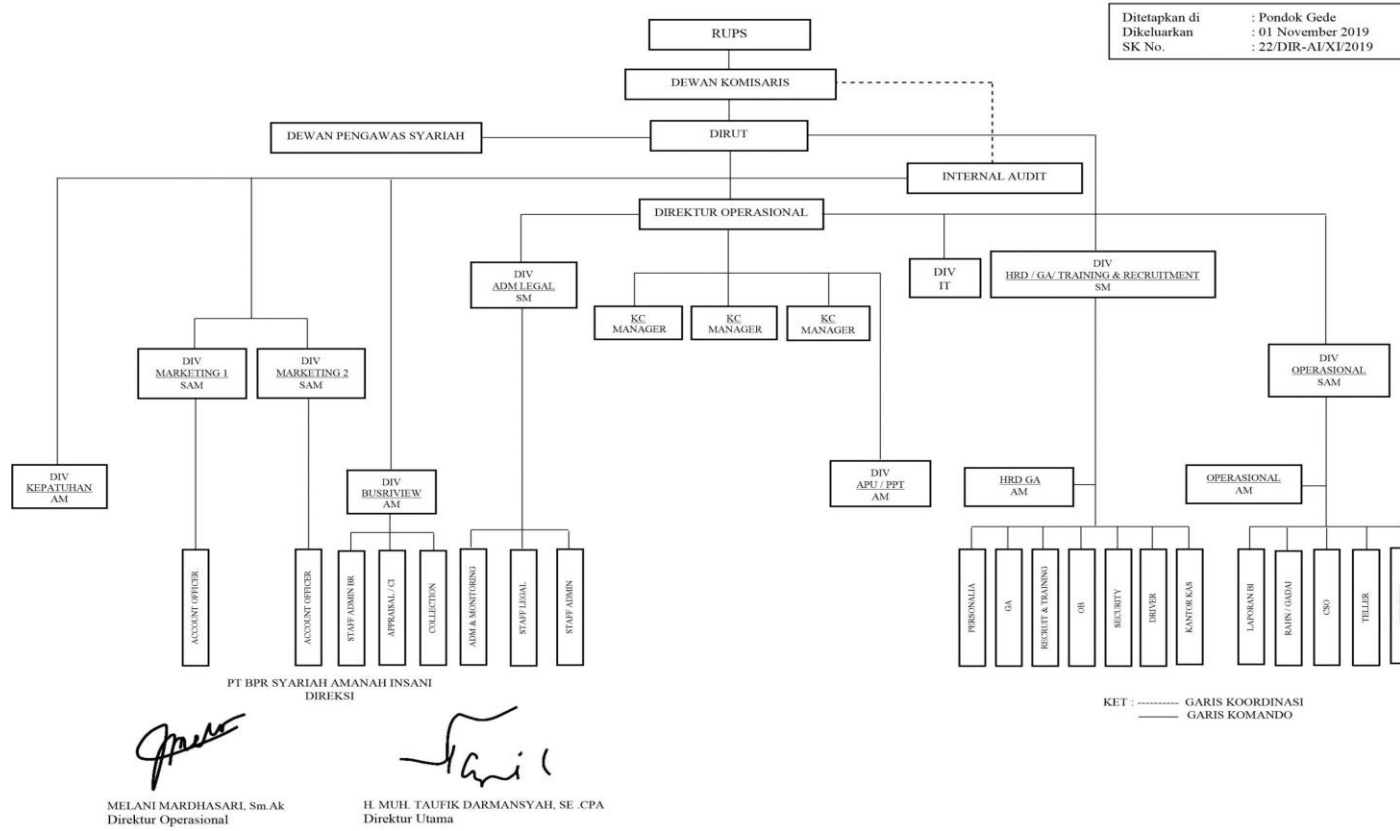


Lampiran 1

STRUKTUR ORGANISASI PT BPRS AMANAH INSANI



Sumber : website amanahinsani.co.id

Lampiran 2**Data Pembiayaan**

TAHUN	PEMBIAYAAN MURABAHAH (RIBUAN)				PEMBIAYAAN MUDHARABAH (RIBUAN)				TOTAL
	Triwulan 1	Triwulan 2	Triwulan 3	Triwulan 4	Triwulan 1	Triwulan 2	Triwulan 3	Triwulan 4	
2012	Rp 9.804.503	Rp 13.653.960	Rp 15.094.379	Rp 19.539.140	Rp 7.359.330	Rp 7.341.112	Rp 8.375.649	Rp 5.525.055	Rp 86.693.128
2013	Rp 19.787.571	Rp 19.598.095	Rp 19.386.152	Rp 23.504.570	Rp 3.408.030	Rp 6.959.260	Rp 10.935.020	Rp 13.207.430	Rp 116.786.128
2014	Rp 19.379.502	Rp 18.652.906	Rp 23.105.949	Rp 19.486.259	Rp 15.492.702	Rp 15.840	Rp 13.475	Rp 18.594.795	Rp 114.741.429
2015	Rp 21.479.335	Rp 22.714.167	Rp 23.447.491	Rp 26.662.426	Rp 27.640.450	Rp 34.998.076	Rp 35.236.270	Rp 35.245.418	Rp 227.423.633
2016	Rp 23.838.871	Rp 23.990.608	Rp 26.720.295	Rp 28.062.602	Rp 37.311.254	Rp 28.544.628	Rp 27.491.611	Rp 26.104.426	Rp 222.064.295
2017	Rp 28.333.323	Rp 27.172.376	Rp 32.408.079	Rp 41.999.532	Rp 25.723.338	Rp 25.599.192	Rp 21.959.092	Rp 22.530.169	Rp 225.725.101
2018	Rp 45.444.437	Rp 42.588.408	Rp 39.564.885	Rp 38.998.613	Rp 23.273.623	Rp 22.200.745	Rp 20.244.278	Rp 11.811.032	Rp 244.126.021
2019	Rp 24.823.859	Rp 32.069.015	Rp 35.747.993	Rp 34.236	Rp 940.392	Rp 336	Rp 34.494	Rp 347	Rp 93.650.672

Sumber : website – ojk.co.id

Lampiran 3

Data Net Profit Margin

Tahun	Triwulan	Pembiayaan (Ribuan)		NPM
		Laba Bersih Setelah Pajak	Total Pendapatan	
2012	1	Rp 142.049	Rp 1.166.317	0,12
	2	Rp 366.171	Rp 2.415.003	0,15
	3	Rp 539.409	Rp 3.907.478	0,14
	4	Rp 790.254	Rp 5.685.031	0,14
Jumlah		Rp 1.837.883	Rp 13.173.829	0,14
2013	1	-Rp 71.486	Rp 1.524.348	-0,05
	2	Rp 149.622	Rp 3.214.195	0,05
	3	Rp 538.153	Rp 5.008.479	0,11
	4	Rp 877.804	Rp 6.939.192	0,13
Jumlah		Rp 1.494.093	Rp 16.686.214	0,09
2014	1	Rp 86.196	Rp 1.960.652	0,04
	2	Rp 532.514	Rp 4.312.097	0,12
	3	Rp 623.849	Rp 6.393.244	0,10
	4	Rp 1.031.639	Rp 8.723.125	0,12
Jumlah		Rp 2.274.198	Rp 21.389.118	0,11
2015	1	Rp 126.003	Rp 2.446.091	0,05
	2	Rp 770.791	Rp 5.805.201	0,13
	3	Rp 841.896	Rp 8.529.861	0,10
	4	Rp 1.700.842	Rp 12.159.254	0,14
Jumlah		Rp 3.439.532	Rp 28.940.407	0,12
2016	1	Rp 167.083	Rp 3.331.963	0,05
	2	Rp 185.286	Rp 6.270.368	0,03
	3	Rp 300.892	Rp 9.195.615	0,03
	4	Rp 887.796	Rp 12.866.952	0,07
Jumlah		Rp 1.541.057	Rp 31.664.898	0,05
2017	1	Rp 276.221	Rp 3.340.028	0,08
	2	Rp 778.000	Rp 6.019.568	0,13
	3	Rp 507.134	Rp 9.747.175	0,05
	4	Rp 1.004.729	Rp 13.389.343	0,08
Jumlah		Rp 2.566.084	Rp 32.496.114	0,08

Sumber : website – ojk.co.id

Lanjutan Lampiran 3

Tahun	Triwulan	Pembiayaan (Ribuan)		NPM
		Laba Bersih Setelah Pajak	Total Pendapatan	
2018	1	Rp 9.745	Rp 3.037.198	0,0032
	2	-Rp 4.487.932	Rp 5.626.670	-0,80
	3	-Rp 4.833.323	Rp 8.106.773	-0,60
	4	-Rp 2.033.060	Rp 11.492.218	-0,18
Jumlah		-Rp 11.344.570	Rp 28.262.859	-0,40
2019	1	-Rp 23.347.607	Rp 1.903.172	-12,27
	2	-Rp 23.087.992	Rp 4.031.275	-5,73
	3	-Rp 21.565.412	Rp 6.255.598	-3,45
	4	-Rp 19.584	Rp 8.392	-2,33
Jumlah		-Rp 68.020.595	Rp 12.198.437	-5,58

Sumber : website – ojk.co.id

DAFTAR RIWAYAT HIDUP PENELITI

Data Pribadi

Nama : Mualimah
NPM : 11197600362
Tempat, Tanggal Lahir : Jakarta, 25 September 1992
Agama : Islam
Kewarganegaraan : Indonesia
Alamat : Jl. Keselamatan No. 28 B Rt. 014 Rw. 001
Manggarai Selatan – Tebet, Jakarta Selatan
Telepon : 085286250354
Email : mualimah.ihfat@gmail.com
mualimah.saeran1@gmail.com

Pendidikan Formal

SDN 03 Pagi, Jakarta : Lulus Tahun 2004
SMPN 15, Jakarta : Lulus Tahun 2007
SMK Pandawa, Jakarta : Lulus Tahun 2010
STIE Indonesia, Jakarta : Lulus Tahun 2020

Pengalaman Organisasi

2005 – 2007 : Pengurus Rohiz SMPN 15, Jakarta
2007 – 2008 : Kordinator Rohiz SMK Pandawa, Jakarta
2008 – 2009 : Bendahara Rohiz SMK Pandawa, Jakarta