

BAB III

GAMBARAN UMUM KAP HELIANTONO & REKAN DAN PT. XYZ

3.1. Gambaran Umum KAP Heliantono & Rekan

3.1.1. Profil Singkat KAP Heliantono & Rekan

KAP Heliantono & Rekan merupakan KAP yang didirikan sejak tanggal 11 Juli 1996. Hingga saat ini, KAP Heliantono & Rekan senantiasa menjadi wadah bagi para profesional terpilih dalam menyediakan jasa – jasa yang diberikan seperti jasa yang bergerak dalam bidang jasa asuransi, akuntansi, perpajakan, jasa keuangan, dan jasa manajemen. Pada tanggal 3 Mei 2001, KAP Heliantono & Rekan telah memperbaharui lisensi usaha dari Menteri Keuangan Republik Indonesia dan juga telah berafiliasi dengan Badan Akuntan Publik Britania, Parker Randall International.

Pada tanggal 26 April 2006, KAP Heliantono & Rekan telah memiliki cabang seperti di Bandung, Jawa Barat dan pada tanggal 12 Desember 2012 memiliki cabang di Semarang, Jawa Tengah serta pada tahun 2013 telah memiliki cabang di Surabaya dan Sidoarjo, Jawa Timur.

KAP Heliantono & Rekan memiliki sumber daya yang terdiri dari 39 Partner, 28 Manager, 62 Senior, 174 Junior dan 39 Supporting. KAP Heliantono & Rekan selalu berkomitmen untuk memberikan kualitas tinggi yang lebih baik, serta jasa dengan nilai tambah yang lebih baik.

3.1.2. Visi & Misi KAP Heliantono & Rekan

Visi yang diterapkan oleh KAP Heliantono & Rekan adalah menjadi mitra dalam meningkatkan nilai perusahaan dengan menjunjung nilai kejujuran, keahlian, dan kepedulian.

Sedangkan misi yang dijalankan oleh KAP Heliantono & Rekan adalah selalu menciptakan hubungan saling menguntungkan dan menyediakan nilai tambah untuk jasa yang diberikan.

3.1.3. Status Perizinan

KAP Heliantono & Rekan telah mendapatkan izin usaha kantor akuntan publik dari Kementerian Keuangan pada tanggal 3 Mei 2001 dengan nomor izin KEP 093/KM.6/2001.

3.1.4. Jasa yang Diberikan

1. Jasa Asurans

KAP Heliantono & Rekan memberikan jasa asurans pada klien dengan tujuan untuk memberikan keyakinan pada pengguna dengan memberikan suatu opini yang relevan atas hasil evaluasi keuangan dan non keuangan yang berdasarkan suatu kriteria tertentu. Dalam jasa asurans ini KAP Heliantono & Rekan melakukan audit atas laporan keuangan, *review* atas laporan keuangan, asurans atas informasi keuangan dan kriteria lain, uji kepatuhan atas kriteria termasuk *due dilligence*, dan *true sale opinion*.

2. Jasa Perpajakan

Jasa yang diberikan selanjutnya adalah jasa perpajakan yang dimana KAP Heliantono & Rekan melakukan penghitungan pajak klien, pembayaran pajak, sampai menyelesaikan pelaporan pajaknya seperti pada pajak pribadi, pajak badan, perpajakan internasional, dan perselisihan perpajakan. Selain itu, KAP juga mengevaluasi prosedur pemeriksaan dan mengantisipasi kesalahan yang akan terjadi.

3. Jasa Manajemen

KAP Heliantono & Rekan memberikan jasa manajemen yang digunakan sebagai sebuah bantuan atau nasehat agar bisa diterapkan selaras dengan prinsip efektivitas dan efisiensi dalam melaksanakan studi kelayakan. Jasa ini memberikan informasi masukan yang potensial bagi manajemen seperti konsultasi bisnis, audit internal, sistem informasi akuntansi, teknologi informasi keuangan, pembukuan dan *payroll*.

3.1.5. Daftar Perusahaan yang Menggunakan Jasa dari KAP Heliantono & Rekan

1) Industri

- a. PT. Bahana TCW Investment Management
- b. PT. Nusantara Indah Cemerlang
- c. PT. Zebra Nusantara, Tbk
- d. PT. Tembakau Djajasakti Sari
- e. Koperasi Pegawai Arsip Nasional Republik Indonesia (KOPANRI)
- f. BPJS Kesehatan
- g. DJS Kesehatan
- h. PT. Capitalic Investment, Tbk
- i. PT. Satria Mega Kencana, Tbk
- j. PT. Singgar Mulia
- k. PT. Laris Manis Utama
- l. PT. Wahana Citra Nabati
- m. PT. Moon Lion Industries Indonesia
- n. PT. Tong Hong Tannery Indonesia
- o. PT. Nikomas Gemilang
- p. PT. SMS Steel
- q. PT. Sinar Continental
- r. PT. Sriwahana Adityakarta, Tbk
- s. PT. Dolpin Putra Sejati
- t. PT. Karyamitra Budisentosa

- u. PT. Multi Sari Makassar
- v. PT. Domusindo Perdana
- w. PT. Tri Bayan Tirta, Tbk
- x. PT. Busana Remaja Agracipta
- y. PT. Chunpao Steel Indonesia
- z. PT. Arisamandiri Pratama
- aa. PT. Pancayasa Primatangguh
- bb. PT. Summit Adyawinsa Indonesia

2) Informasi, Komunikasi dan Transportasi

- a. PT. Dian Ciptamas
- b. PT. Steady Safe, Tbk

3) Pemerintah, Badan Internasional dan Organisasi Non Profit

- a. Kementrian Ristek Dikti
- b. Pelaksana Kegiatan Operasional Penyelesaian Pengalihan Aset dan Hak Peserta Pegawai Negeri Sipil
- c. Universitas Hasanuddin
- d. PT. Singgar Mulia
- e. Yayasan Badan Wakaf Sultan Agung
- f. Yayasan WWF Indonesia – Project SIDA
- g. Yayasan Dopet Dhuafa Republika

4) Perdagangan dan Jasa

- a. PT. Pelabuhan Indonesia I (Persero)
- b. PT. Multi Trading Pratama
- c. PT. Alisan Catur Adhirajasa
- d. PT. Dua Putra Perkasa
- e. PT. Aman Jaya Perdana
- f. PT. Karya Teknik Utama
- g. PT. Prima Multi Terminal
- h. PT. Sumber Suryadaya Prima

- i. PT. Energi Powerindo Jaya
- j. PT. Hakasima Inti
- k. PT. Winaros Kawula Bahari
- l. PT. Pembangunan Graha Lestari Indah, Tbk
- m. PT. Lingga Hamparan Krida
- n. PT. Peni Jaya Haribaja
- o. PT. Hariff Daya Tunggal Engineering
- p. PT. Berlian Inti Atlantik
- q. PT. Aspalindo Sejahtera Mandiri Sumsel
- r. PT. Aditya Wahana Nusantara
- s. PT. Datascrip
- t. PT. Suka Fajar
- u. PT. Handy Mandiri Steel
- v. PT. Quartee Technologies
- w. PT. Tesco Indomaritim

5) Pertambangan dan Energi

- a. PT. Lematang Coal Lestari
- b. PT. Argentumindo Jaya Raya
- c. PT. Ceria Nugraha Indotama
- d. Petrogas (Basin) Ltd

6) Pertanian, Perkebunan dan Perikanan

- a. PT. Bangkit Giat Usaha Mandiri
- b. PT. Tri Sukses Wanatama
- c. PT. Dharma Lautan Utama
- d. PT. Uni Primacom
- e. PT. Musiwaras Citraharp Indo
- f. PT. Saraswanti Sawit Makmur
- g. PT. Pelayaran Samudera Djakarta Lloyd (persero) dan Entitas Anak
- h. PT. Sentosa Mulia Bahagia

- 7) Properti dan Kontruksi
 - a. PT. Pandji Bangun Persada
 - b. PT. Anugerah Sakti Konstruksi
 - c. PT. Karya Teknik Utama
 - d. PT. Sinoma Engineering
 - e. PT. Kirana Real Estate

- 8) Perbankan
 - a. PT. Bank Tabungan Negara
 - b. PT. Bank Aceh Syariah
 - c. Kontrak Investasi Kolektif Efek Beragun Aset Danareksa
 - d. PT. Bank Mandiri
 - e. Koperasi SPPS BMT Bina Ummat Sejahtera

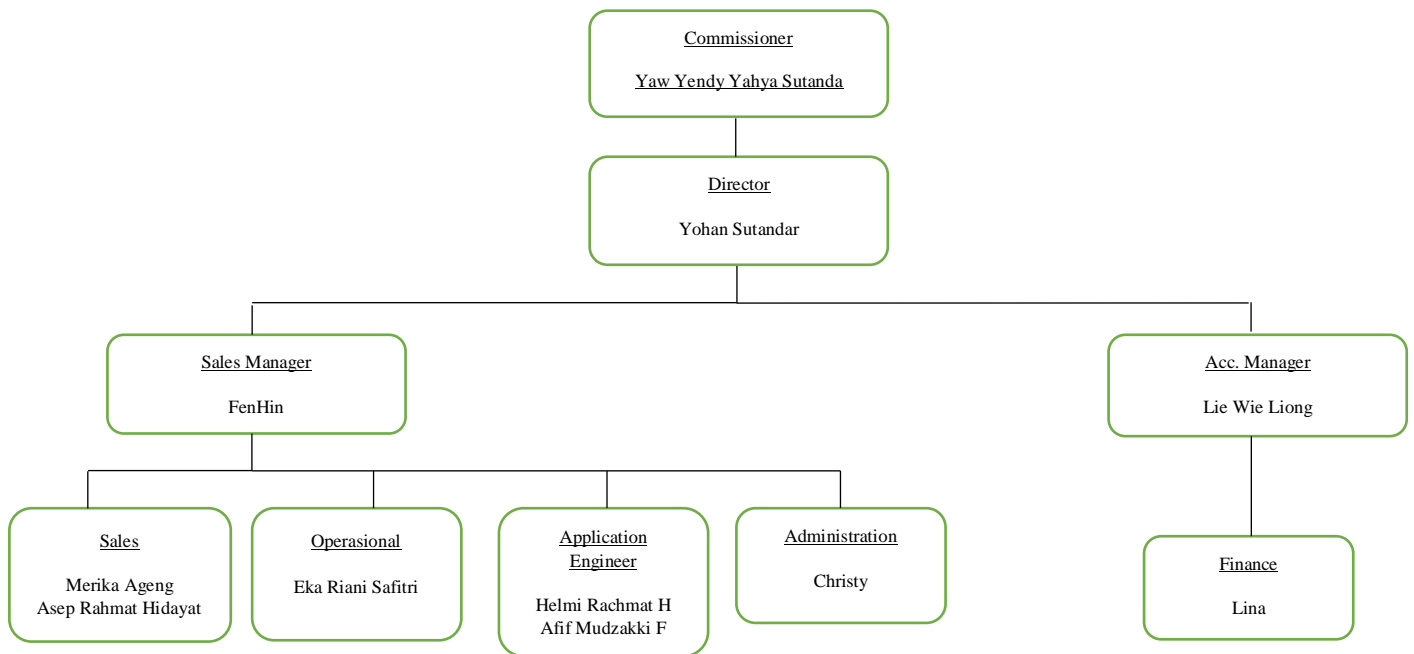
3.2. Gambaran Umum PT. XYZ

3.2.1. Pendirian PT. XYZ

PT. XYZ berdomisili di Jakarta yang berlokasi di Jl. Pangeran Jayakarta No. 76, Jakarta Pusat. PT. XYZ didirikan berdasarkan akta notaris Sumardilah Oriana Roosdilan, SH dengan No. 280 pada tanggal 27 Agustus 1988 yang telah diperbaharui dengan Akta Notaris Meigawati Gunawan, SH dengan No. 7 tanggal 7 Desember 2017. Akta pendirian ini telah disahkan oleh Kementrian Hukum dan Hak Asasi Manusia Republik Indonesia No. AHU – AH.01.10-40838 tanggal 20 November 2012.

3.2.2. Susunan Dewan Komisaris dan Dewan Direksi PT. XYZ

Berikut adalah susunan Dewan Komisaris dan Dewan Direksi pada PT. XYZ :



3.2.3. Bidang Usaha Perusahaan PT. XYZ

PT. XYZ didirikan pada tahun 1988 sebagai produk keagenan untuk industri minyak dan gas. Maksud dan tujuan dari PT. XYZ adalah bergerak dalam bidang perdagangan umum, pembangunan, perindustrian, pertambangan, transportasi, pertanian, percetakan, perbengkelan, dan jasa dalam arti seluas-luasnya. Perusahaan ini telah memiliki hubungan yang panjang dan bermanfaat yang dibangun di atas pengaturan yang saling menguntungkan dengan berbagai produsen terkemuka di seluruh dunia.