

DAFTAR LAMPIRAN

Lampiran 1. Lembar Kuesioner

Kepada Yth,

Bpk/Ibu Ditempat

Hormat saya,

Dalam rangka untuk menyelesaikan Tesis di Program Studi S-2 Manajemen Sekolah Tinggi Ilmu Ekonomi Indonesia, saya memohon kepada Bapak/Ibu/Sdra/Sdri di PT.Agung Raya, agar berkenan memberikan jawaban kuesioner yang telah saya sajikan dalam lembar berikutnya. Penelitian ini bertujuan untuk mengetahui” **Analisis Pengaruh Standar Operasional Prosedur (SOP) , Teknologi Informasi , dan Pengawasan terhadap Kinerja Karyawan**”

Daftar pernyataan dalam kuesioner hendaknya diisi dengan lengkap dan mohon jangan dibiarkan tidak terjawab. Kelengkapan jawaban akan sangat mempengaruhi hasil analisis dalam penelitian ini. Data pribadi anda tidak akan dipublikasikan, sehingga anda dapat memberikan opini secara bebas. Kerahasiaan informasi yang diperoleh akan dijaga dengan baik dan informasi tersebut hanya akan digunakan untuk kepentingan akademik.

Besar harapan saya atas partisipasi Anda terhadap pengisian kuesioner ini, karena jawaban Anda tersebut merupakan kontribusi yang berharga baik bagi peneliti dan ilmu pengetahuan, maupun bagi usaha untuk memajukan perusahaan. Atas perhatian Anda, saya ucapkan terima kasih.

Jakarta, 27 Juli 2021

Hormat saya,



Ahmad Zia'ul Islamy

LEMBAR KUESIONER PENELITIAN

Jawablah pernyataan di bawah ini mengenai” **Analisis Pengaruh Standar Operasional Prosedur (SOP) , Teknologi Informasi , dan Pengawasan terhadap Kinerja Karyawan” (Studi Kasus Pada PT.Agung Raya)** dengan memberi tanda silang (X) atau tanda *checklist* (✓) pada kolom yang tersedia.

A. Identitas Responden

1. Nama :
2. Jenis Kelamin :
3. Alamat :

4. Usia :
5. Pekerjaan :

B. Petunjuk Pengisian

Berilah tanda silang (X) atau tanda *checklist* (✓) pada kolom yang tersedia sesuai dengan pilihan anda. Keterangan :

- | | | | |
|-----|---|---------------------|-----|
| SS | = | Sangat Setuju | (5) |
| S | = | Setuju | (4) |
| N | = | Netral | (3) |
| TS | = | Tidak Setuju | (2) |
| STS | = | Sangat Tidak Setuju | (1) |

C. Kuesioner Penelitian

1. Variabel Standar Operasional Prosedur (SOP) (X_1)

No	Pernyataan	STS	TS	N	S	SS
1	Pegawai mengikuti tahapan standar operasional prosedur dalam bekerja dan mengikuti arahan dari atasan					
2	Pegawai menjalani tugas sesuai dengan SOP dan Pegawai menjalani tugas dengan baik					
3	Pegawai mematuhi peraturan dan menggunakan alat dan fasilitas dengan baik					

2. Variabel Teknologi Informasi (X_2)

No	Pernyataan	STS	TS	N	S	SS
1	Sistem teknologi informasi membantu untuk pekerjaan lebih cepat					
2	Sistem teknologi informasi membantu kinerja dalam pekerjaan					
3	Sistem teknologi informasi membantu pekerjaan lebih banyak dengan cara yang lebih mudah					
4	Sistem teknologi informasi membantu mengerjakan pekerjaan lebih mudah dan juga lebih efektif					
5	Sistem teknologi informasi membantu pekerjaan lebih ringkas , mudah dengan hasil yang lebih cepat dan maksimal					

3. Variabel Pengawasan (X₃)

No	Pernyataan	STS	TS	N	S	SS
1	Pegawai melaksanakan tugas sesuai SOP yang berlaku					
2	Pegawai melaksanakan sesuai arahan atasan & Pegawai melaksanakan dan menggunakan alat dengan baik					
3	Atasan memberikan penilaian atas kinerja yang dilakukan karyawan					
4	Pegawai yang melanggar dikenakan sanksi seta yang kurang produktif diberikan arahan					

4. Variabel Kinerja (Y)

No	Pernyataan	STS	TS	N	S	SS
1	Pegawai mencapai target produktivitas perusahaan					
2	Pegawai menghasilkan pekerjaan dengan baik, rapi, dan bagus					
3	Pegawai menyelesaikan pekerjaan dengan cepat dan lebih efisien pengeluaran, tenaga, ataupun waktu					

===== TERIMA KASIH ATAS PARTISIPASI SAUDARA =====

Lampiran 2. Tabulasi Standar Operasional Prosedur (SOP) (X₁)

No Responden	No.Item			Total Skors keseluruhan
	1	2	3	
1	4	4	4	12
2	4	4	4	12
3	4	4	4	12
4	3	4	3	10
5	4	3	4	11
6	4	4	3	11
7	4	4	4	12
8	2	3	3	8
9	3	2	4	9
10	4	4	3	11
11	4	2	3	9
12	4	4	3	11
13	3	4	3	10
14	4	4	4	12
15	4	4	3	11
16	4	5	5	14
17	4	4	4	12
18	3	4	4	11
19	4	5	4	13
20	3	5	4	12
21	2	4	3	9
22	4	5	5	14
23	2	4	4	10
24	3	4	3	10
25	3	5	2	10
26	4	4	4	12
27	3	3	3	9
28	3	3	3	9
29	3	4	4	11
30	4	4	4	12
31	4	3	2	9
32	3	2	3	8
33	4	4	4	12
34	4	5	4	13
35	4	5	5	14
36	3	4	3	10
37	4	3	2	9
38	5	4	2	11

39	4	4	3	11
40	3	3	3	9
41	4	4	4	12
42	4	4	4	12
43	4	4	4	12
44	2	3	2	7
45	4	5	4	13
46	4	4	5	13
47	5	4	4	13
48	4	4	2	10
49	3	3	3	9
50	2	3	2	7
51	5	5	5	15
52	3	4	3	10
53	3	4	3	10
54	3	4	4	11
55	4	4	4	12
56	3	2	2	7
57	4	4	4	12
58	2	3	3	8
59	3	3	4	10
60	3	4	4	11
61	3	3	3	9
62	3	4	3	10
63	4	4	4	12
64	4	4	4	12
65	4	4	4	12
66	3	4	4	11
67	3	1	2	6
68	4	5	4	13
69	2	4	3	9
70	3	4	3	10
71	4	4	4	12
72	3	4	1	8
73	4	4	4	12
74	3	4	3	10
75	4	3	4	11
76	4	4	4	12
77	3	4	3	10
78	4	4	4	12
79	4	4	2	10
80	3	2	3	8
81	4	4	4	12

82	4	3	4	11
83	2	4	3	9
84	5	5	4	14
85	4	4	3	11
86	3	3	3	9
87	4	5	5	14
88	4	4	4	12
89	4	4	3	11
90	4	3	4	11
91	4	4	4	12
92	3	3	3	9
93	3	3	3	9
94	3	3	4	10
95	1	1	3	5
96	3	3	3	9
97	3	1	3	7
98	3	4	4	11
99	4	4	4	12
100	3	5	4	12
Total	348	373	347	1068

Lampiran 3. Tabulasi Teknologi Informasi (X₂)

No Responden	No Item					Total Skors keseluruhan
	1	2	3	4	5	
1	4	4	4	4	4	20
2	4	4	4	4	4	20
3	4	4	2	2	3	15
4	3	3	3	3	4	16
5	4	4	4	2	4	18
6	3	4	4	3	4	18
7	4	4	4	3	4	19
8	2	2	2	2	3	11
9	3	3	1	3	3	13
10	4	4	3	2	4	17
11	3	4	4	2	4	17
12	2	3	4	1	4	14
13	4	3	3	4	4	18
14	4	4	4	4	4	20
15	4	3	4	3	4	18
16	4	4	3	4	4	19
17	4	4	4	4	4	20

18	4	3	3	4	4	18
19	3	4	2	2	5	16
20	2	3	5	2	3	15
21	3	3	3	3	3	15
22	4	4	4	2	4	18
23	2	2	2	1	3	10
24	3	3	3	3	5	17
25	4	4	3	4	5	20
26	4	4	5	4	5	22
27	4	3	4	4	4	19
28	3	3	3	3	3	15
29	3	3	3	3	3	15
30	5	4	5	5	4	23
31	3	3	3	2	3	14
32	3	3	3	4	4	17
33	4	4	4	4	4	20
34	4	4	4	4	5	21
35	5	5	5	1	5	21
36	2	3	4	1	4	14
37	4	4	4	2	2	16
38	4	4	4	1	5	18
39	4	4	3	4	5	20
40	3	3	3	4	4	17
41	4	4	4	3	4	19
42	4	4	4	4	3	19
43	3	4	4	4	4	19
44	3	2	3	1	2	11
45	4	4	4	5	5	22
46	3	4	4	2	5	18
47	4	5	4	4	4	21
48	4	4	4	2	4	18
49	2	3	2	1	2	10
50	2	2	4	2	3	13
51	4	5	3	3	4	19
52	3	3	4	2	3	15
53	3	3	4	3	4	17
54	3	3	4	3	4	17
55	4	4	4	4	4	20
56	4	3	4	2	3	16
57	4	4	4	3	5	20
58	3	2	1	3	4	13
59	4	3	4	4	4	19
60	4	3	4	3	4	18

61	3	3	2	2	4	14
62	3	3	4	3	4	17
63	4	4	4	3	5	20
64	4	4	5	2	4	19
65	4	4	4	4	4	20
66	4	3	4	3	4	18
67	3	3	2	4	4	16
68	4	4	4	3	4	19
69	3	2	2	1	4	12
70	3	3	3	3	4	16
71	4	4	4	3	4	19
72	2	3	4	2	2	13
73	4	4	4	4	4	20
74	3	3	4	3	4	17
75	4	4	3	3	4	18
76	4	4	4	4	5	21
77	4	3	3	3	4	17
78	5	4	4	4	4	21
79	3	4	4	3	4	18
80	2	3	1	1	3	10
81	3	4	4	4	4	19
82	4	4	3	2	4	17
83	2	2	2	2	3	11
84	4	5	5	3	5	22
85	4	4	4	2	4	18
86	3	3	2	3	3	14
87	4	4	4	4	5	21
88	4	4	3	3	3	17
89	4	4	4	3	4	19
90	3	4	3	1	5	16
91	4	4	4	4	4	20
92	4	3	1	2	3	13
93	3	3	3	3	3	15
94	3	3	4	4	4	18
95	1	1	2	1	1	6
96	2	3	2	1	4	12
97	3	3	3	3	4	16
98	2	3	4	1	4	14
99	3	4	3	2	2	14
100	4	3	4	4	4	19
TOTAL SKORS	343	347	345	285	384	1704

Lampiran 4. Tabulasi Pengawasan (X₃)

No Responden	No.Item				Total Skors keseluruhan
	1	2	3	4	
1	4	4	3	4	15
2	4	5	4	4	17
3	3	3	4	2	12
4	4	4	3	3	14
5	4	4	4	3	15
6	4	4	3	3	14
7	4	4	3	4	15
8	3	3	3	4	13
9	3	3	3	3	12
10	4	5	3	3	15
11	4	4	4	3	15
12	4	5	3	3	15
13	4	5	3	3	15
14	4	5	4	4	17
15	4	4	3	4	15
16	4	5	3	3	15
17	4	4	3	4	15
18	4	4	3	3	14
19	5	5	3	3	16
20	3	3	2	3	11
21	3	3	3	3	12
22	4	4	4	4	16
23	3	3	2	4	12
24	5	5	3	3	16
25	5	5	3	5	18
26	5	5	4	4	18
27	4	4	3	2	13
28	3	3	3	3	12
29	3	3	3	3	12
30	4	4	4	4	16
31	3	3	3	3	12
32	4	4	3	2	13
33	4	4	3	4	15
34	5	5	3	4	17
35	5	5	5	5	20
36	4	4	3	3	14
37	2	2	3	3	10
38	5	5	3	3	16

39	5	5	3	4	17
40	4	4	4	2	14
41	4	4	4	4	16
42	3	3	3	4	13
43	4	4	4	3	15
44	2	2	2	2	8
45	5	5	5	4	19
46	5	5	4	4	18
47	4	4	4	4	16
48	4	4	4	3	15
49	2	2	2	3	9
50	3	3	2	2	10
51	4	4	4	4	16
52	3	3	3	3	12
53	4	4	3	3	14
54	4	4	4	4	16
55	4	4	4	4	16
56	3	3	3	3	12
57	5	5	4	3	17
58	4	4	2	3	13
59	4	4	3	4	15
60	4	4	3	4	15
61	4	4	2	3	13
62	4	4	3	3	14
63	5	5	4	4	18
64	4	4	4	4	16
65	4	4	4	4	16
66	4	4	3	4	15
67	4	4	3	2	13
68	4	4	4	5	17
69	4	4	2	3	13
70	4	4	3	4	15
71	4	4	3	3	14
72	2	2	2	2	8
73	4	4	4	4	16
74	4	4	3	3	14
75	4	4	3	3	14
76	5	5	4	4	18
77	4	4	3	4	15
78	4	4	4	4	16
79	4	4	4	2	14
80	3	3	3	2	11
81	4	4	3	4	15

82	4	4	4	4	16
83	3	3	2	2	10
84	5	5	4	4	18
85	4	4	3	4	15
86	3	3	3	2	11
87	5	5	4	4	18
88	3	3	3	3	12
89	4	4	3	4	15
90	5	5	4	4	18
91	4	4	4	4	16
92	3	3	2	2	10
93	3	3	3	3	12
94	4	4	3	3	14
95	1	1	1	1	4
96	4	4	3	2	13
97	4	4	3	2	13
98	4	4	3	3	14
99	2	2	3	3	10
100	4	4	3	2	13
Total Skors	384	390	322	329	1425

Lampiran 5. Tabulasi Kinerja (Y)

No Responden	No.Item			Total Skors keseluruhan
	1	2	3	
1	3	4	4	11
2	4	4	5	13
3	4	4	3	11
4	3	4	4	11
5	4	3	4	11
6	2	4	4	10
7	4	4	4	12
8	2	3	3	8
9	3	2	3	8
10	2	4	5	11
11	4	2	4	10
12	3	4	5	12
13	2	4	5	11
14	4	4	5	13
15	3	4	4	11
16	5	5	5	15

17	3	4	4	11
18	3	4	4	11
19	4	5	5	14
20	2	5	3	10
21	2	4	3	9
22	5	5	4	14
23	2	4	3	9
24	3	4	5	12
25	2	5	5	12
26	3	4	5	12
27	2	3	4	9
28	3	3	3	9
29	4	4	3	11
30	4	4	4	12
31	2	3	3	8
32	3	2	4	9
33	4	4	4	12
34	3	5	5	13
35	5	5	5	15
36	2	4	4	10
37	2	3	2	7
38	1	4	5	10
39	4	4	5	13
40	3	3	4	10
41	3	4	4	11
42	3	4	3	10
43	3	4	4	11
44	2	3	2	7
45	4	5	5	14
46	4	4	5	13
47	4	4	4	12
48	2	4	4	10
49	2	3	2	7
50	2	3	3	8
51	4	5	4	13
52	2	4	3	9
53	2	4	4	10
54	4	4	4	12
55	4	4	4	12
56	3	2	3	8
57	4	4	5	13
58	2	3	4	9
59	3	3	4	10

60	4	4	4	12
61	2	3	4	9
62	3	4	4	11
63	4	4	5	13
64	5	4	4	13
65	4	4	4	12
66	4	4	4	12
67	4	1	4	9
68	4	5	4	13
69	1	4	4	9
70	3	4	4	11
71	3	4	4	11
72	1	4	2	7
73	4	4	4	12
74	4	4	4	12
75	3	3	4	10
76	4	4	5	13
77	4	4	4	12
78	4	4	4	12
79	2	4	4	10
80	2	2	3	7
81	3	4	4	11
82	3	3	4	10
83	2	4	3	9
84	3	5	5	13
85	2	4	4	10
86	3	3	3	9
87	5	5	5	15
88	4	4	3	11
89	3	4	4	11
90	4	3	5	12
91	3	4	4	11
92	2	3	3	8
93	3	3	3	9
94	3	3	4	10
95	2	1	1	4
96	3	3	4	10
97	2	1	4	7
98	4	4	4	12
99	2	4	2	8
100	2	5	4	11
Total Skors	307	373	390	1070

Lampiran 6. Output SmartPLS Convergent Validity- AVE dan *communality*

Construct Reliability and Validity

Matrix	Cronbach's Alpha	rho_A	Composite Reliability	Average Variance Extracted ...	Copy to Clipboard:	Excel Format	R Format
	Cronbach's Al...	rho_A	Composite Rel...	Average Varian...			
Kinerja_Karyaw...	0.643	0.665	0.807	0.585			
Pengawasan_L...	0.855	0.876	0.903	0.703			
Standar Operas...	0.684	0.695	0.825	0.612			
Teknologi_Inf...	0.842	0.865	0.889	0.621			

Lampiran 7. Output SmartPLS *Discriminate Validity* Outer Loadings (Measurement Model)

X1.1	0.753			
X1.2	0.824			
X1.3	0.768			
X2.1		0.875		
X2.2		0.869		
X2.3		0.842		
X2.4		0.690		
X2.5		0.629		
X3.1			0.930	
X3.2			0.919	
X3.3			0.766	

Outer Loadings

Matriks	X1	X2	X3	X4

X3.4			0.717	
Y1.1				0.695
Y1.2				0.744
Y1.3				0.847

Lampiran 8. Output SmartPLS Cross Loading

Discriminant Validity

	X1	X2	X3	X4
X1.1	0.753	0.785	0.634	0.596
X1.2	0.824	0.517	0.516	0.744
X1.3	0.768	0.460	0.496	0.617
X2.1	0.623	0.875	0.608	0.574
X2.2	0.585	0.869	0.607	0.567
X2.3	0.781	0.842	0.677	0.642
X2.4	0.515	0.690	0.484	0.481
X2.5	0.323	0.629	0.410	0.395
X3.1	0.544	0.565	0.930	0.822
X3.2	0.551	0.552	0.919	0.847
X3.3	0.618	0.703	0.766	0.652
X3.4	0.659	0.637	0.717	0.651
Y1.1	0.573	0.506	0.570	0.695
Y1.2	0.824	0.517	0.516	0.744
Y1.3	0.551	0.552	0.919	0.847

Lampiran 9 *Output* Smart PLS Composite Reliability dan Average Variance Extracted

Construct Reliability and Validity

Matrix	Cronbach's Alpha	rho_A	Composite Reliability	Average Va
	Cronbach's Al...	rho_A	Composite Rel...	Average Varian...
Pengawasan_...	0.855	0.876	0.903	0.703
Teknologi_Inf...	0.842	0.865	0.889	0.621
Standar Operas...	0.684	0.695	0.825	0.612
Kinerja_Karyaw...	0.643	0.665	0.807	0.585

Lampiran 10. *Path Coefficients* (Mean, STDEV, t-Value)

Koefisien Jalur

Path Coefficients

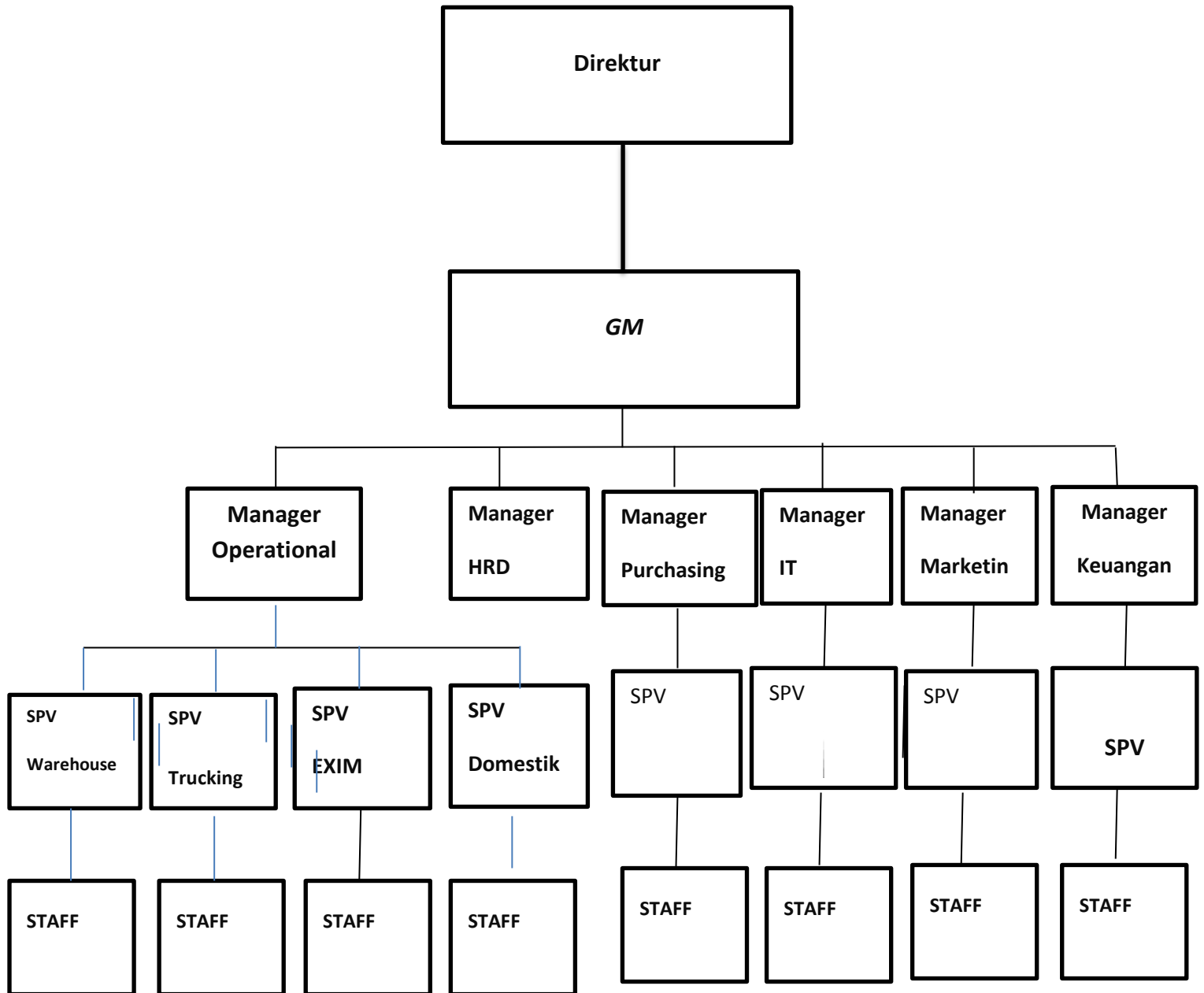
Mean, STDEV, T-Values, P-Va...	Confidence Intervals	Confidence Intervals Bias C...	Samples	Copy	
	Original Sampl...	Sample Mean (...)	Standard Devia...	T Statistics (O...	P Values
Pengawasan_...	0.661	0.661	0.069	9.578	0.000
Standar_Opera...	0.496	0.495	0.084	5.849	0.000
Teknologi_Inf...	-0.158	-0.157	0.056	2.817	0.004

Lampiran 11. *Output* Smart PLS R Square

R Square

Matrix	R Square	R Square Adjusted
	R Square	R Square Adjus...
Kinerja_Karyaw...	0.900	0.897

Lampiran 12 Struktur Organisasi



Lampiran 13 : Surat Keterangan Penelitian



SURAT KETERANGAN RISET

Yang bertanda tangan dibawah ini :

Nama : Lowell Parhusip

Jabatan : Logistics Manager

Menerangkan bahwa :

Nama : Ahmad Zia'ul Islamy


NPK : 13190009

Dari Sekolah Tinggi Ilmu Ekonomi Indonesia (STEI) Jakarta, dalam rangka menyelesaikan kuliah Magister Manajemen telah melakukan riset di PT.Agung Raya, dengan Judul :


“Analisis Pengaruh Standar Operasional Prosedur (SOP),Teknologi Informasi, dan Pengawasan Terhadap Kinerja Karyawan (Studi Kasus Pada PT.Agung Raya)”

Demikian surat keterangan ini dibuat agar dapat dipergunakan sebagai mestinya.

Jakarta, 20 Agustus 2021


PT. AGUNG RAYA
 Lowell Parhusip
 Logistics Manager

PT.Agung Raya
 Jalan Bangka No.1 Tanjung Priok, Jakarta 14310 Indonesia
 T +62 21 4307777 F +62 21 4303333
 www.agungwarehouse.co.id



A Member of Agung Concern

Lampiran 14 : Daftar Riwayat Hidup**DAFTAR RIWAYAT HIDUP****Data Pribadi**

Nama : Ahmad Zia'ul Islamy
NPK : 13190009
Tempat dan Tanggal Lahir : Jakarta, 09 Februari 1993
Agama : Islam
Kewarganegaraan : Indonesia
Alamat : Jl. Malaka 1 No. 11; RT007 RW 012
Kel. Rorotan; Cilincing; Jakarta – Utara
Telepon : 081808200175

Pendidikan Formal

SDN Rorotan 03 Pagi Jakarta : Lulus Tahun 2005
MTs Fadris Tasikmalaya : Lulus Tahun 2008
SMA Diponegoro 2 Jakarta : Lulus Tahun 2007
STIE Indonesia, Jakarta : Lulus Tahun 2019
STIE Indonesia, Jakarta Pasca Sarjana : Lulus Tahun 2021