

BAB III

GAMBARAN UMUM PERUSAHAAN INTANSI

3.1. Profil Dinas Sosial Kabupaten Bengkulu Selatan

Bengkulu Selatan adalah sebuah kabupaten di Provinsi Bengkulu, Indonesia. Kabupaten Bengkulu Selatan berdiri berdasarkan Keputusan Gubernur Militer Daerah Militer Istimewa Sumatra Selatan pada tanggal 8 Maret 1949 Nomor GB/27/1949 tentang pengangkatan Baksir sebagai Bupati Bengkulu Selatan (sebelumnya bernama kabupaten Manna Kaur 1945–1948 dan kabupaten Seluma Manna Kaur 1948–1949). Pada perkembangan selanjutnya dikuatkan dengan Surat Keputusan Presiden RI tanggal 14 November 1956 dengan Undang-undang Nomor 4 Tahun 1956 (Tambahan Lembaran Negara 109).

Berdasarkan kesepakatan masyarakat tanggal 7 Juni 2005, dikuatkan oleh Perda No. 20 tanggal 31 Desember 2005 dan diundangkan dalam Lembaran Daerah No. 13 Tanggal 2 Januari 2006 Seri C maka tanggal 8 Maret ditetapkan sebagai hari jadi kabupaten Bengkulu Selatan. Berdasarkan Undang-undang Nomor 3 Tahun 2003 kabupaten Bengkulu Selatan mengalami pemekaran wilayah menjadi kabupaten Kaur, kabupaten Seluma dan Bengkulu Selatan.

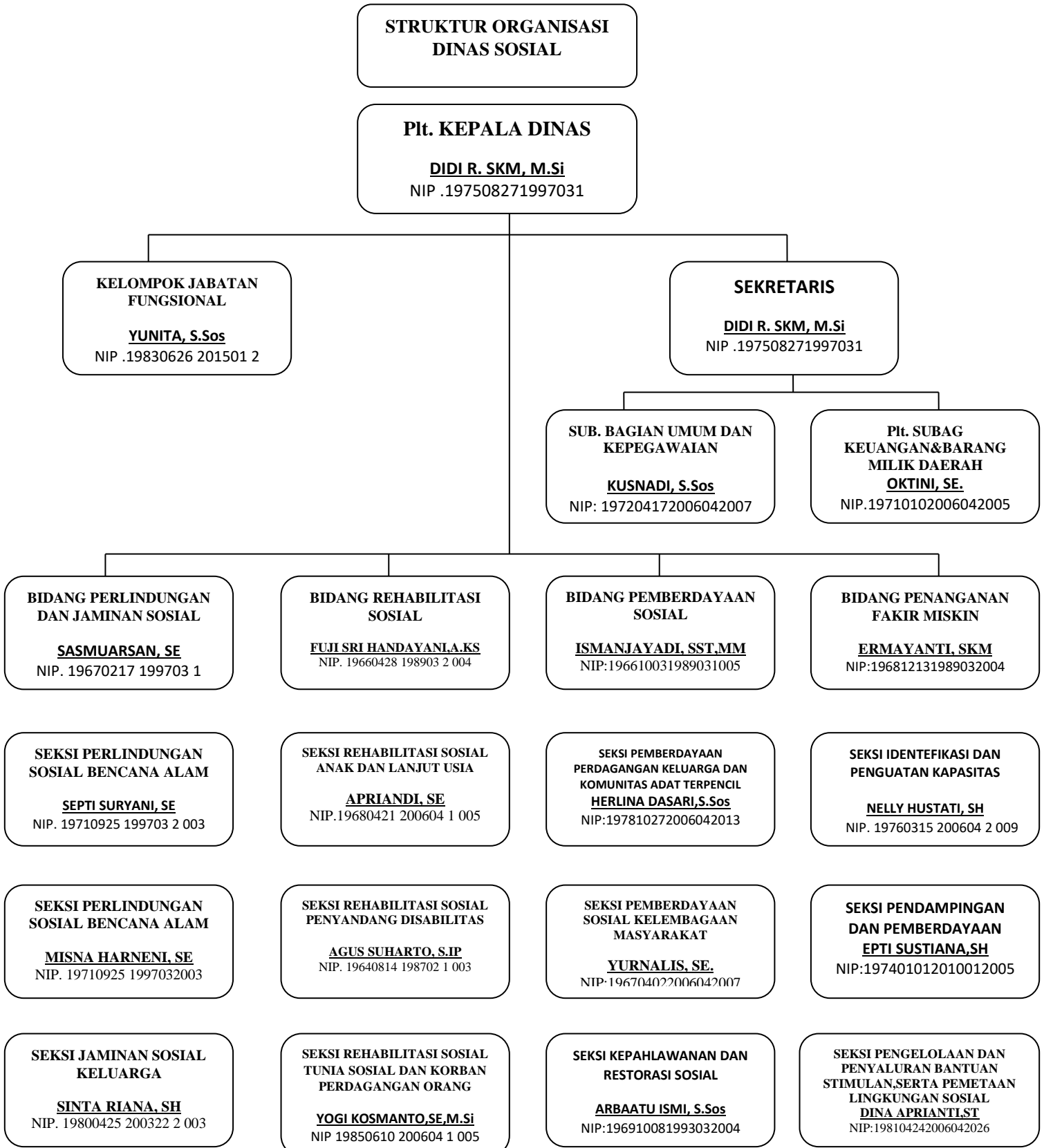
Bahasa daerah dikabupaten Bengkulu Selatan adalah bahasa Melayu Tengah yang terdiri dari dua dialek yaitu dialek Besemah yang banyak dipakai dari muara sungai Kedurang sampai dengan perbatasan kabupaten Kaur, sedangkan dialek Serawai mayoritas digunakan di kabupaten ini. Kabupaten Bengkulu Selatan memiliki 11 kecamatan, 16 kelurahan, dan 142 desa dengan luas wilayahnya mencapai 1.186,10km² dan penduduk 164.237 jiwa (2017) dengan sebaran 139 jiwa/km². Berikut kecamatan yang berada di Kabupaten Bengkulu Selatan:

1. Kecamatan Manna
2. Kecamatan Kota Manna
3. Kecamatan Pasar Manna

4. Kecamatan Ulu Manna
5. Kecamatan Pino
6. Kecamatan Pinoraya
7. Kecamatan Seginim
8. Kecamatan Bunga Mas
9. Kecamatan Air Nipis
10. Kecamatan Kedurang
11. Kecamatan Kedurang Hilir

Dinas sosial terletak di Jl.Kolonel Berlian, Manna, Bengkulu, Indonesia 38513, Dinas Sosial Kabupaten Bengkulu Selatan ogah (enggan) menangani orang gila tanpa identitas. Sebab Dinas sosial beralasan data dan identitas orang gila wajib ada untuk bisa ditangani dan diberikan perawatan. Dinas sosial Kabupaten Bengkulu Selatan mempunyai program yaitu siap mengevakuasi seluruh orang gila yang ada di Kabupaten Bengkulu Selatan. Untuk setiap warga yang mengalami gangguan jiwa pihak Dinas sosial siap menangani dan memberikan perawatan dan dievakuasi ke Rumah Sakit Khusus Jiwa, Bengkulu.

3.2 Bidang Usaha



3.2. Bidang usaha perusahaan di Dinas Sosial Kabupaten Bengkulu Selatan

Dinas Sosial Kabupaten Bengkulu Selatan sangat berperan erat di dalam kemasyarakatan terutama menangani orang yang berkebutuhan khusus untuk bisa ditangani dan diberikan perawatan. Pemerintah Bengkulu Selatan di Kantor Dinas Sosial terdapat beberapa kegiatan sosial diantaranya:

1. Program Keluarga Harapan (PKH).
2. Bantuan Pangan Non Tunai.
3. Bantuan Program Jaminan Kesehatan Nasional.
4. Program Indonesia Pintar.