

BAB III

GAMBARAN UMUM PERUSAHAAN / INSTANSI

3.1 Profil dan Sejarah Perusahaan

PT Akebono Brake Astra Indonesia didirikan pada tahun 1981 yang dulunya bernama PT Tri Dharma Wisesa. PT Tri Dharma Wisesa adalah Perusahaan Swasta Domestik yang bergerak di bidang industri manufaktur khususnya memproduksi kampas rem mobil dan motor. Pada tahun 1996 PT Tri Dharma Wisesa menandatangani perjanjian usaha patungan dengan industri rem Akebono co.ltd.

PT Akebono Brake Astra Indonesia adalah perusahaan manufaktur sistem rem, yang memproduksi *Brake System*, yaitu *Drum Brake* dan *Disc Brake* untuk mobil, *Master Cylinder* dan *Disc Brake* untuk sepeda motor. Kapasitas produksi dalam 2 shift produksi untuk mobil adalah sebesar 450.000 unit per tahun, sedangkan untuk sepeda motor adalah 1.450.000 unit per tahun. Produk-produk tersebut diproduksi melalui berbagai proses, seperti Proses *Machining*, Proses *Painting* dan *Assembling* untuk mendukung produksi 2W dan 4W dan juga proses pembuatan khusus untuk *Disc Pad* dan *Shoe Lining*. Perusahaan ini memiliki 75% pangsa mobil dan 40% pangsa pasar sepeda motor domestik. Perusahaan menjual *Disc Brake* dan *Drum Brake* mobil dan *Disc Brake* dan *Master Cylinder* sepeda motor untuk Original Equipment Manufacturer (OEM), sedangkan *Disc Pad* dan *Brake Shoes* dijual ke Original Equipment Services (OES) dan After Market (AM). Pelanggan Utama untuk Original Equipment Manufacturer (OEM) adalah PT Yamaha Indonesia Motor Manufacturing, PT Astra Daihatsu Motor, PT Isizi Astra Motor Indonesia dan masih banyak lagi.

Pada tahun 2010 PT Akebono Brake Astra Indonesia merubah namanya dari PT Tri Dharma Wisesa menjadi PT Akebono Brake astra Indonesia. Sampai sekarang PT Akebono Brake Astra Indonesia memproduksi produk yang sama dan mampu melayani kebutuhan *customer* dalam memproduksi sistem rem kendaraan bermotor. PT Akebono Brake Astra Indonesia bertempat di Jl. Pegangsaan Dua KM 1.6 Blok A1 Kelapa Gading Jakarta Utara 14250 DKI Jakarta. Saat ini Akebono Brake Astra Indonesia menempati lahan seluas 24.264 m². Digunakan untuk kegiatan produksi, kantor, gudang dan fasilitas penunjang lainnya. Adapun batasan lokasi adalah sebagai berikut:

- a) Sebelah utara : PT Gemala Kempa Daya
- b) Sebelah timur : PT Akashi Wahana Indonesia
- c) Sebelah selatan : PT Master Steel
- d) Sebelah barat : Jalan pegangsaan dua

PT Akebono Brake Astra Indonesia mencanangkan *wonderful plant activities*, yaitu dengan mengoptimalkan kondisi untuk pabrik bersih akan meningkatkan semangat kerja karyawan untuk menjaga kualitas produk perusahaan. Proses ini dimulai pada 2007 hingga 2011 dengan *me-re-layout* pabrik dan memisahkan area produksi berdasarkan masing- masing produk. Sehingga proses produksi di pabrik lebih *simple*, tertata dan rapi. Setelah mencanangkan *wonderful plant activities* PT Akebono Brake Astra Indonesia membuat program “Rabu Bersih” atau biasa disebut dengan program “Pika-Pika”, yaitu kegiatan rutin yang dilaksanakan sepekan sekali di hari rabu pada pukul 11.00 – 12.00 dimana seluruh karyawan PT

Akebono Brake Astra berkontribusi untuk membersihkan seluruh area produksi di PT Akebono Brake Astra Indonesia, hal tersebut dilakukan demi menjaga pabrik tetap bersih.

Gambar III. 1 PT Akebono Brake Astra Indonesia



Sumber : Data Internal PT Akebono Brake Astra Indonesia 2019

3.2 Struktur Organisasi

Dalam menjalankan tata tertib dan peraturan organisasi atau perusahaan, maka setiap lini jabatan memiliki wewenang, tanggungjawab atau tugas yang dilimpahkan dari atasan untuk mempermudah proses pelaksanaan kerja perusahaan.

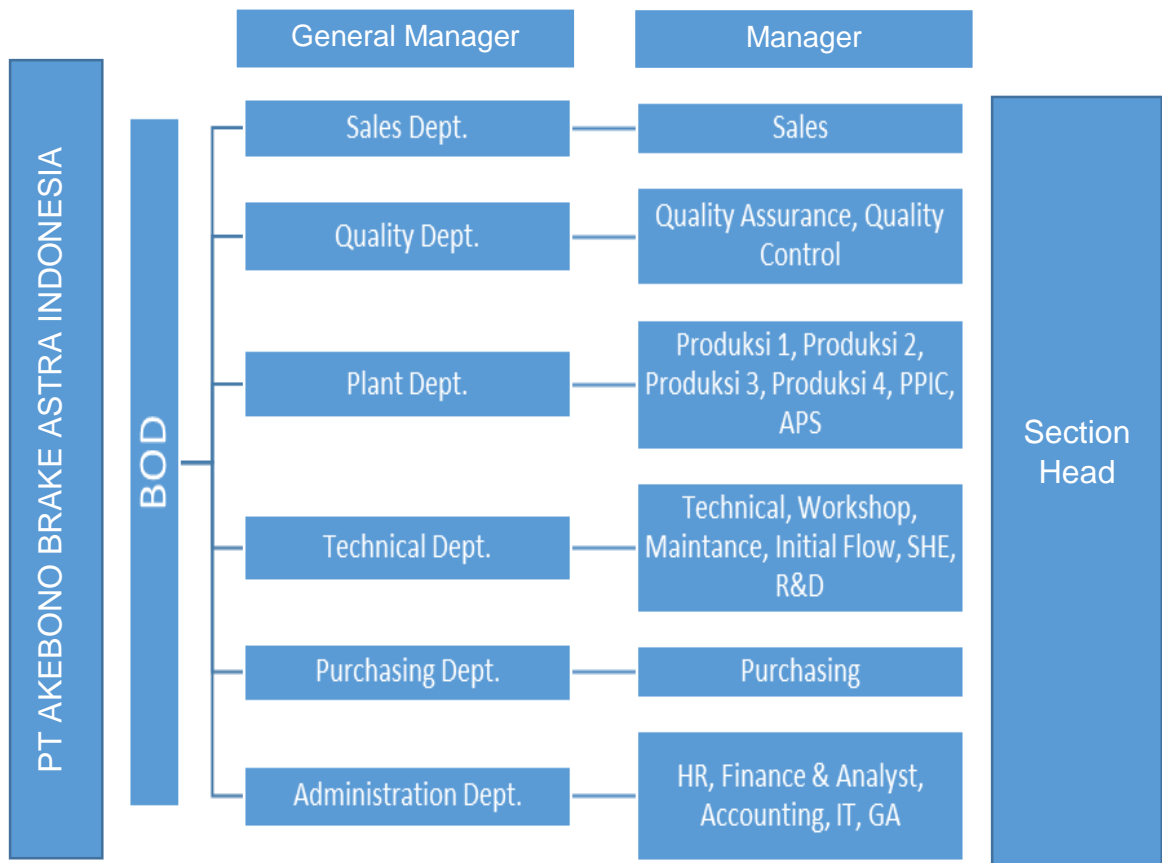
PT Akebono Brake Astra Indonesia dipimpin oleh *Board of Director* yang terdiri dari seorang *President Director*, *Vice President Director* dan dua orang *Director*. *Board of Director* inilah yang menentukan kebijakan strategis perusahaan, dan membawahi langsung *Executive Officer*, *General Manager*, dan *Manager*.

Manager adalah orang yang bertanggungjawab atas suatu Departemen yang dibawahinya. Terdapat beberapa Departemen yang dikepalai seorang *Manager* pada PT Akebono Brake Astra Indonesia, yaitu *Sales*, *Quality*, *Production*,

Engineering, Workshop, Maintenance, Purchasing, Human Resource, IT, Finance Analyst, General Affair, dan Accounting.

Adapun struktur organisasi PT Akebono Brake Astra Indonesia sebagaimana digambarkan pada gambar III.2 dibawah ini.

Gambar III. 2 Struktur Organisasi PT Akebono Brake Astra Indonesia



Sumber : Data Internal PT Akebono Brake Astra 2019

3.3 Bidang Usaha Perusahaan

PT Akebono Brake Astra Indonesia adalah produsen sistem pengereman yaitu *Drum Brakes* dan *Disc Brakes* untuk mobil, serta *Master Cylinder* dan *Disc Brake* untuk sepeda motor. *Drum Brakes* adalah jenis rem yang bekerja atas dasar gesekan antara *shoe lining* (sepatu rem) dengan *drum* yang ikut berputar dengan putaran roda kendaraan. Sedangkan *Disc Brake* adalah piringan rem cakram yang berputar dan menempel pada hub roda. *Master Cylinder* adalah komponen dari sistem rem yang berfungsi meneruskan tekanan pedal rem menjadi tekanan minyak dalam suatu silinder melalui mekanisme gerak total. *Drum Brakes* dan *Disc Brakes* diproduksi untuk kendaraan mobil dan motor sedangkan *Master Cylinder* di produksi hanya untuk kendaraan motor saja.

1. Rem mobil

a) Rem mobil : *Disk Brakes*

Jenis rem ini terdiri dari rotor *disc* yang berputar bersama-sama dengan roda dan perakitan rem *caliper stasioner* dilengkapi dengan bantalan rem. *4 Wheel Caliper Assy, Disc Brake* adalah salah satu jenis rem yang saat ini digunakan di sebagian besar kendaraan dan bagian yang bergerak.

b) Rem mobil : *Drum Brake*

Sebuah rem *drum* di mana sepatu rem dengan lapisan (bahan gesekan) yang melekat pada mereka didorong oleh piston hidrolik terhadap permukaan dalam drum berputar bersama-sama dengan roda.

1) *4 Wheel Braske Assy, Drum*

- 2) Sebuah rem *drum* rem di mana gesekan disebabkan oleh satu set sepatu yang menekan bagian berbentuk *drum* berputar disebut *drum brake*;
- 3) *Drum Brake Assy* untuk *Truck*
- 4) Sebuah rem *drum* rem di mana gesekan disebabkan oleh satu set sepatu atau alas yang menekan bagian drum yang berbentuk berputar disebut *drum brake*.

c. Rem Mobil : *Friction Material*

Dua jenis utama dari bahan gesekan yaitu *disc brake pads* dan *drum brake lining*. *Drum brake Lining* (Kanvas) adalah bagian gesekan dari *Drum* rem yang akan mendorong bagian dalam permukaan *drum* rem untuk memperlambat atau menghentikan mobil. *Disc Brake Pads* adalah bantalan rem yang mengubah energi kinetik dari mobil untuk energi panas oleh gesekan. Dua bantalan rem dirakit dengan *caliper* rem.

2. Rem Sepeda Motor

Master Cylinder dan *Disc Brake* adalah jenis sistem rem yang diproduksi untuk sepeda motor. Kapasitas produksi di 2 *shift* produksi untuk sepeda motor 1.450.000 unit per tahun.

a) Rem Sepeda Motor : *Master Cylinder*

Master Cylinder adalah komponen rem yang mengkonversi gerakan tuas rem menjadi tekanan hidrolik. Sejak master silinder dipasang di setang, mereka diwajibkan untuk memiliki bentuk visual dan penampilan yang menarik. *Master Cylinder* untuk sepeda motor biasanya terletak di dua tempat. *Master cylinder* depan diposisikan di stang kanan dimana tuas rem depan dapat

dengan mudah mengaktifkan untuk mengontrol rem cakram depan. *Master cylinder* belakang terletak dekat rem kaki.

b) Rem Sepeda Motor : *Disk Brakes*

Disc Brakes adalah piringan rem cakram yang berputar dan menempel pada hub roda. *Disc Brakes* jenisnya ialah *2 Wheel Caliper Assy*, *Disc Brake Body* yang merupakan bagian utama dari *Caliper Assy*, terbuat dari aluminium dengan proses pengecoran gravitasi.

3.4 Visi dan Misi Perusahaan

3.4.1 Visi

PT Akebono Brake Astra Indonesia memiliki Visi Yaitu menjadi *Global Supplier – Global No. 1 Low Cost Company*

3.4.2 Misi

PT Akebono Brake Astra Indonesia memiliki Misi yaitu Berkontribusi kepada Bangsa Indonesia dan industri otomotif melalui pembuatan komponen yang Aman, Berkualitas pada Biaya yang Optimal dengan penerapan prinsip filosofi Akebono *Production System*.

3.5 Nilai Perusahaan

Nilai-nilai PT Akebono Brake Astra Indonesia merupakan cerminan dari kondisi yang telah dicapai oleh suatu perusahaan sebagai gambaran dari kepercayaan masyarakat terhadap suatu perusahaan. PT Akebono Brake Astra Indonesia memiliki nilai atau budaya organisasi atau *CORE VALUES* yang disebut **AKU PRIMA**, maknanya ialah:

- 1) Terpercaya dan handal

Nilai terpercaya dan handal artinya bertekad dan mampu membuktikan apa yang diucapkan dan diamanatkan sesuai dengan tugas-tugasnya di PT Akebono Brake Astra Indonesia serta prinsip-prinsip *Good Corporate Governance*;

2) Fo**KU**s pada *customer*

Nilai fokus pada *customer* artinya selalu mencari peluang untuk memberikan lebih dari apa yang diharapkan pelanggan melalui usaha-usaha terbaik dan inovasi yang tiada henti didalam segala bidang;

3) Semangat ke**PRI**maan

Nilai semangat keprimaan artinya selalu mempunyai hasrat yang menggebu-gebu untuk mencapai hasil yang lebih baik dari tuntutan kerja;

4) Kerjasa**MA**

Nilai Kerjasama artinya bangga sebagai bagian dari Akebono & AOP Group dan berkomitmen untuk tukar pikiran serta saling membantu dalam usaha untuk mencapai keberhasilan bersama demi keunggulan Akebono & AOP Group.

5) Selain dari budaya *core values* diatas, PT Akebono Brake Astra Indonesia juga mengutamakan *safety first*. Terdapat beberapa panduan yang harus ditaati untuk seluruh orang saat berada dilingkungan perusahaan, baik untuk karyawan maupun pengunjung. Seperti harus tunjuk kanan, kiri, depan saat hendak menyebrang jalan, dilarang bermain handphone atau memasukkan tangan ke kantong saat berada di pabrik maupun saat turun dan naik tangga, dilarang berlari saat di pabrik serta harus menggunakan sepatu *safety* dan topi atau helm di area pabrik tertentu.

3.6 Motto Perusahaan

PT Akebono Brake Astra Indonesia berusaha untuk mewujudkan cita-cita “Kontribusi kepada rakyat Indonesia” serta upaya untuk meningkatkan motivasi melalui optimalisasi kekuatan “*a global network of Akebono and Power Astra Group Managing the Group*”. Berdasarkan makna tersebut, PT Akebono Brake Astra Indonesia memiliki slogan yang disebut “*era leading global*”.

3.7 Logo Akebono

Logo adalah sebuah gambar atau sketsa yang mempunyai arti tertentu, serta mempunyai arti yang kuat dari perusahaan, daerah, organisasi, produk, negara, maupun lembaga. Logo membutuhkan sesuatu yang singkat serta gampang di ingat untuk pengganti dari nama sebenarnya.

Gambar III. 3 Logo PT Akebono Brake Astra Indonesia



Sumber : www.akebono-astra.co.id